

**Titel:** Akoestisch onderzoek wegverkeerslawai  
Noorderend 52 te Drachten, bouw extra woning

**Kenmerk:** 0611-R-23-A

**Opgesteld:** ing. Aljan Gal

**Datum:** 27 februari 2023

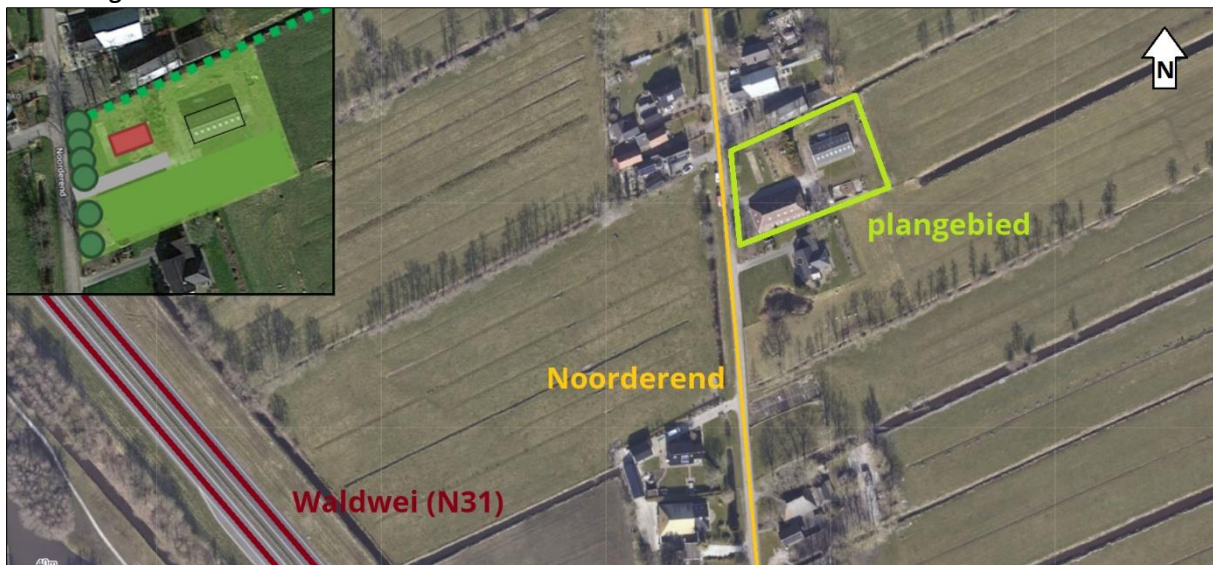
## Inleiding

Door GeluidMeesters BV is een akoestisch onderzoek wegverkeerslawai uitgevoerd voor een ruimtelijke procedure. Aanleiding is het voornemen tot het realiseren van een extra woning op het kavel Noorderend 52 in Drachten. In afbeelding 1 is de situatie weergegeven.

De locatie is gelegen, buiten de bebouwde kom, en binnen de wettelijke geluidzone van het Noorderend (250 meter) en de Waldwei N31 (400 meter). In de Wet geluidhinder zijn grenswaarden opgenomen voor nieuw te realiseren woningen binnen deze geluidzones.

In voorliggende memo is de geluidbelasting van voornoemde wegen vastgesteld en beoordeeld. De berekeningen zijn uitgevoerd met standaard rekenmethode II overeenkomstig Reken- en meetvoorschrift geluid 2012.

**Afbeelding 1: situatie**



## Toetsingskader

Ten aanzien van wegverkeer is de Wet geluidhinder van toepassing binnen geluidzones langs zoneringsplichtige wegen. Elke weg is zoneringsplichtig in de zin van de Wet geluidhinder, uitgezonderd (art. 74 lid 2) wanneer de weg:

1. is gelegen binnen een als woonerf aangeduid gebied, of
2. waarvoor een maximum snelheid van 30 km per uur geldt.

De grenswaarden bij "nieuwe situaties" voor de geluidbelasting zijn vastgelegd in artikel 82 t/m 85 van de Wet geluidhinder. In artikel 82 van de Wet geluidhinder is de voorkeursgrenswaarde van

48 dB  $L_{den}$  voor de gevelbelasting op woningen binnen een geluidzone vastgelegd. Als aan deze waarde wordt voldaan zijn er geen akoestische belemmeringen.

Als de geluidbelasting hoger is dan de voorkeursgrenswaarde moeten er maatregelen worden getroffen om hieraan alsnog te kunnen voldoen. Is dit niet mogelijk en/of niet realistisch dan kan een verzoek tot hogere waarde worden gedaan. De ten hoogste toelaatbare geluidbelasting is gereguleerd in artikel 83 van de Wet geluidhinder. Met betrekking tot in buitenstedelijk gebied nog te bouwen woningen die nog niet zijn geprojecteerd, kan voor een aanwezige of te verwachten geluidbelasting vanwege een aanwezige weg, een hogere waarde van ten hoogste 53 dB  $L_{den}$  worden vastgesteld.

Bij de beoordeling van geluid afkomstig van wegen mag rekening worden gehouden met het in de toekomst stiller worden van verkeer. Dit is opgenomen in artikel 110g van de Wet geluidhinder. In artikel 3.4 van het Reken- en meetvoorschrift geluid 2012 (RMG) is de toe te passen aftrek verder ingevuld. Deze reductie bedraagt 2 tot 4 dB bij wegen met een rijsnelheid van 70 km/uur en hoger en 5 dB bij wegen met een rijsnelheid van lager dan 70 km/uur.

In tabel 1 zijn de grenswaarden en de van toepassing zijnde aftrek samengevat.

**Tabel 1: normering en reductie**

Wegvak	Aftrek (artikel 110g Wgh.)	Voorkeursgrenswaarde	Maximale ontheffingswaarde
Waldwei N31 (100 km/uur)	$\leq 55$ dB = 2 dB 56 dB = 3 dB 57 dB = 4 dB $\geq 58$ dB = 2 dB	48 dB (art. 82, lid 1 Wgh)	53 dB (art. 83, lid 1 Wgh)
Noorderend (60 km/uur)	5 dB	48 dB (art. 82, lid 1 Wgh)	53 dB (art. 83, lid 1 Wgh)

## Uitgangspunten

Voor het plangebied is een verbeelding opgesteld door Interra LLP. Het betreft de verbeelding "Noorderend 52, Drachten" van 08-11-2022, met projectnummer 22-788. In de verbeelding is het bouwvlak voor de te realiseren woning opgenomen. Momenteel ontbreekt nog een concreet bouwplan. Het zal een traditionele woning worden met één bouwlaag en een kap. De verbeelding is opgenomen in bijlage 1.

De berekeningen zijn uitgevoerd met standaard rekenmethode II overeenkomstig Reken- en meetvoorschrift geluid 2012. In de overdrachtsberekening zijn de van invloed zijnde factoren zoals geometrische uitbreiding, wegdekcorrectie, reflectie, bodemdemping en dergelijke in rekening gebracht.

De hoogteligging van de Waldwei N31 en de hoogte van de langs deze weg aanwezige geluidafscherming, in de vorm van wallen en schermen, is overgenomen uit het Geluidregister. De maaiveldhoogte ter plaatse van de te realisering woning is overgenomen uit het "Actueel hoogtebestand Nederland". De relevante hoogtes van omliggende objecten (woningen, schuren etc.) in de omgeving zijn vastgesteld op basis van openbaar raadpleegbaar kaart-/fotomateriaal en veldwerk ter plaatse.

Voor de standaardbodempfactor is uitgegaan van een absorberend oppervlak. Voor harde oppervlakken, zoals wegen en water, zijn bodemgebieden ingevoerd met een reflecterende eigenschap.

Voor de toetsing aan de wettelijke normen dient te worden uitgegaan van de toekomstige situatie. Hieronder wordt verstaan de situatie 10 jaar na realisatie. In dit onderzoek is uitgegaan van het jaar 2033. De verkeersgegevens van het Noorderend zijn opgevraagd bij de gemeente Smalingerland. De gemeente geeft aan dat het een erg rustige weg betreft en dat uitgegaan kan worden van 500 mvt/etmaal. Voor de etmaalverdeling en categorisering is uitgegaan van een door de gemeente verstrekte verkeerstelling uit 2019.

Voor de Waldwei N31 zijn de verkeersgegevens overgenomen uit het geluidregister. Het geluidregister is een landelijke gegevensbank dat de zogenaamde brongegevens bevat. Het geluidregister is openbaar en via het internet te raadplegen. Deze gegevens zijn gekoppeld aan de geluidproductieplafonds. Hierdoor staat vast dat de geluidemissie in de toekomst niet zal toenemen, tenzij de geluidproductieplafonds worden aangepast. De wegbeheerder dient dan adequate maatregelen te treffen. Gebruik is gemaakt van het downloadpakket 20230210\_v2302.

In tabel 2 zijn de gehanteerde intensiteiten, voertuigverdeling en uurintensiteit opgenomen.

**Tabel 2: gehanteerde verkeersgegevens**

Weg	Etmaal-intensiteit jaar 2033	Snelheid Mvt [km/uur]			Uurintensiteit [%]			Licht mvt (lv) [%]			Middelzw. mvt (mv) [%]			Zware mvt (zv) [%]		
		lv	mv	zv	d	a	n	d	a	n	d	a	n	d	a	n
Noorderend	500	60	60	60	6,70	3,90	0,30	95,1	95,1	95,1	4,0	4,0	4,0	0,9	0,9	0,9
Waldwei N31 - westbaan	15.006	100	90	85	6,43	3,09	1,32	84,2	86,9	80,9	8,2	5,7	8,2	7,6	7,4	10,9
- oostbaan	11.936	100	90	85	6,57	3,12	1,09	84,6	87,8	84,3	8,0	5,3	6,0	7,4	6,8	9,6

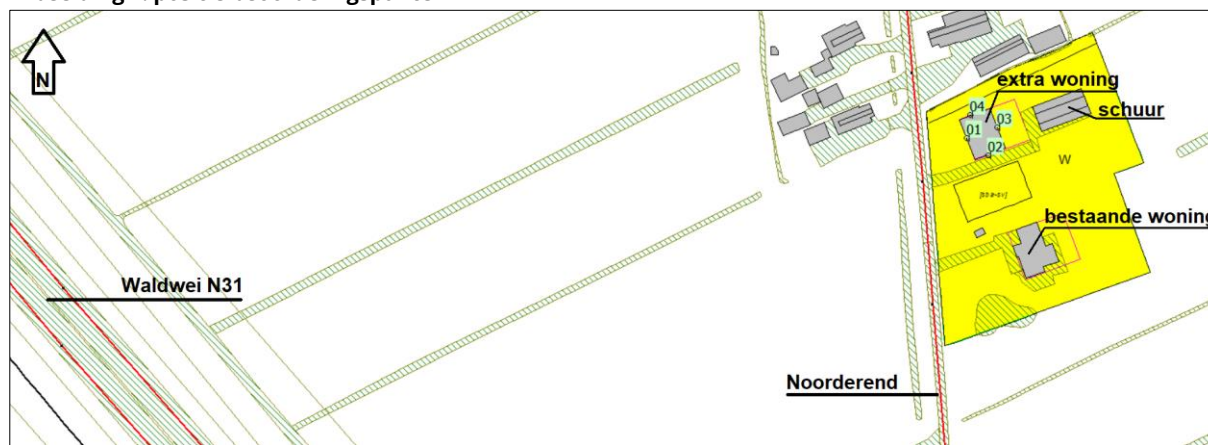
Op de Waldwei N31 bestaat de wegdekverharding, ter hoogte van de te realiseren woning, uit 1-laags ZOAB (W1). Op het Noorderend is sprake van een, niet in keperverband gelegde, elementenverharding (W9b).

Gedetailleerde informatie van het rekenmodel is opgenomen in de bijlagen.

## Resultaten

Momenteel ontbreekt nog een concreet bouwplan. Het zal een traditionele woning worden met één bouwlaag en een kap. Op de grens van het bouwvlak is in het rekenmodel een fictief object ingevoerd. De beoordelingspunten zijn gemodelleerd op 1,5 en 4,5 meter boven plaatselijk maaiveld. Dit komt overeen met maximaal twee geluidgevoelige bouwlagen. De posities van de beoordelingspunten zijn weergegeven in afbeelding 2 en in de bijlagen.

**Afbeelding 2: positie beoordelingspunten**



Titel: Akoestisch onderzoek wegverkeerslawaai Noorderend 52 te Drachten, bouw extra woning

Kenmerk: 0611-R-23-A

Versie: 1

In tabel 3 zijn de resultaten opgenomen. Voor een meer gedetailleerd overzicht wordt korthedshalve verwezen naar de bijlagen.

**Tabel 3: rekenresultaten verkeerslawaai**

Beoordelingspunt	Geluidbelasting toekomst [L <sub>den</sub> ] (incl. aftrek artikel 110g Wgh)				Geluidbelasting toekomst [L <sub>den</sub> ] (excl. aftrek artikel 110g Wgh)	
	Noorderend		Waldwei N31		cumulatie	
	1,5 m	4,5 m	1,5 m	4,5 m	1,5 m	4,5 m
01 westgevel	(55-5=) 50	(56-5=) 51	(52-2=) 50	(53-2=) 51	57	58
02 zuidgevel	(49-5=) 44	(51-5=) 46	(49-2=) 47	(50-2=) 48	52	53
03 oostgevel	(36-5=) 31	(29-5=) 24	(42-2=) 40	(34-2=) 32	43	35
04 noordgevel	(52-5=) 47	(53-5=) 48	(48-2=) 46	(50-2=) 48	54	54
tekst	de voorkeursgrenswaarde van 48 dB L <sub>den</sub> wordt niet overschreden. De weg vormt akoestisch geen belemmeringen.					
tekst	de voorkeursgrenswaarde van 48 dB L <sub>den</sub> wordt overschreden. Wel wordt voldaan aan de ontheffingswaarde van 53 dB L <sub>den</sub> . Indien bron- en overdrachtsmaatregelen geen soelaas bieden dient een verzoek tot ontheffing (Hogere waarde) te worden ingediend.					

Uit de rekenresultaten blijkt dat de geluidbelasting als gevolg van zowel het Noorderend als de Waldwei N31 hoger is dan de wettelijke voorkeursgrenswaarde van 48 dB L<sub>den</sub>. De maximale ontheffingswaarde van 53 dB L<sub>den</sub> wordt niet overschreden. Op basis van de volgende argumenten wordt het bevoegd gezag verzocht de benodigde hogere waarde van ten hoogste 51 dB L<sub>den,r</sub> voor beide wegen, vast te stellen:

- *Bronmaatregelen.* Het vervangen van het asfalt op de Waldwei N31 en het vervangen van de elementenverharding op het Noorderend, door een type met een betere geluidreducerende werking, is gelet op de omvang van het project (realiseren één woning) vanuit financieel oogpunt niet doelmatig.

Het beperken van de rijsnelheid en/of het terugdringen van de verkeersintensiteiten op de Waldwei N31 zal vanuit het oogpunt van het functioneren van het hoofdwegennet niet wenselijk zijn. Op het Noorderend geldt reeds een inrijverbod met uitzondering van de aanwonenden. Het nog verder terugdringen van de verkeersintensiteit op het Noorderend is dan ook niet realistisch.

- *Overdrachtsmaatregelen.* Een effectief geluidscherm/grondwal aanbrengen is, gelet op de omvang van het project (realiseren één woning), vanuit financieel oogpunt niet doelmatig.

Door het zodanig verplaatsen van de woning, dat de afstand ten opzichte van de geluidbronnen groter wordt, zal de geluidbelasting afnemen. Om aan de voorkeursgrenswaarde te kunnen voldoen, als gevolg van het verkeer op de Waldwei N31, zal de woning ruim 100 meter naar achteren (in oostelijke richting) moeten worden verplaatst. Een dergelijke verschuiving past niet binnen de kavel en is derhalve geen optie.

- *Cumulatie.* Er is geen sprake van andere relevante geluidbronnen zoals industrie of railverkeer. De gecumuleerde geluidbelasting van de twee wegvakken is maximaal 3 dB hoger dan de geluidbelasting van de afzonderlijke wegvakken en wordt onzes inziens aanvaardbaar geacht. De uiteindelijke afweging, of sprake is van een aanvaardbare geluidbelasting, dient door burgemeester & wethouders te worden gemaakt.

- *Geluidluwe gevel.* Er is sprake van een geluidluwe ( $\leq 48$  dB  $L_{den}$ ) achtergevel. Ook is er aan deze zijde voldoende ruimte om een geluidluwe buitenruimte te realiseren.
- *Karakteristieke geluidwering.* Conform het Bouwbesluit dient de geluidwering van de uitwendige scheidingsconstructie van een verblijfsgebied (die de scheiding vormt tussen een verblijfsgebied en de buitenlucht) niet kleiner te zijn dan het verschil tussen de vastgestelde hogere waarde (excl. aftrek art. 110g Wgh.) en 33 dB. Om een goed akoestisch binnenklimaat te realiseren adviseren wij uit te gaan van de gecumuleerde gevelbelasting. Dit komt neer op een benodigde gevelgeluidwering van  $(58-33 =) 25$  dB. Dit is hoger dan de minimale eis van 20 dB uit het Bouwbesluit 2012. Bij de aanvraag bouw zal een aanvullende berekening van de gevelgeluidwering moeten worden toegevoegd.

## Conclusie

Door GeluidMeesters BV is een akoestisch onderzoek wegverkeerslawaai uitgevoerd voor een ruimtelijke procedure. Aanleiding is het voornemen tot het realiseren van een extra woning op het kavel Noorderend 52 in Drachten.

Uit de rekenresultaten blijkt dat de geluidbelasting als gevolg van zowel het Noorderend als de Waldwei N31 hoger is dan de wettelijke voorkeursgrenswaarde van 48 dB  $L_{den}$ . De maximale ontheffingswaarde van 53 dB  $L_{den}$  wordt niet overschreden. Redelijkerwijs zijn er geen doelmatige en/of effectieve maatregelen in de vorm van bron en overdracht mogelijk om de geluidbelasting te reduceren tot de voorkeursgrenswaarde.

Om de woning mogelijk te maken dient bij de gemeente een hogere waarde procedure te worden doorlopen. De vast te stellen hogere waarde bedraagt voor zowel het Noorderend als de Waldwei N31 ten hoogste 51 dB  $L_{den}$ .

Groningen, 27 februari 2023  
GeluidMeesters BV



ing. Aljan Gal

## Bijlagen

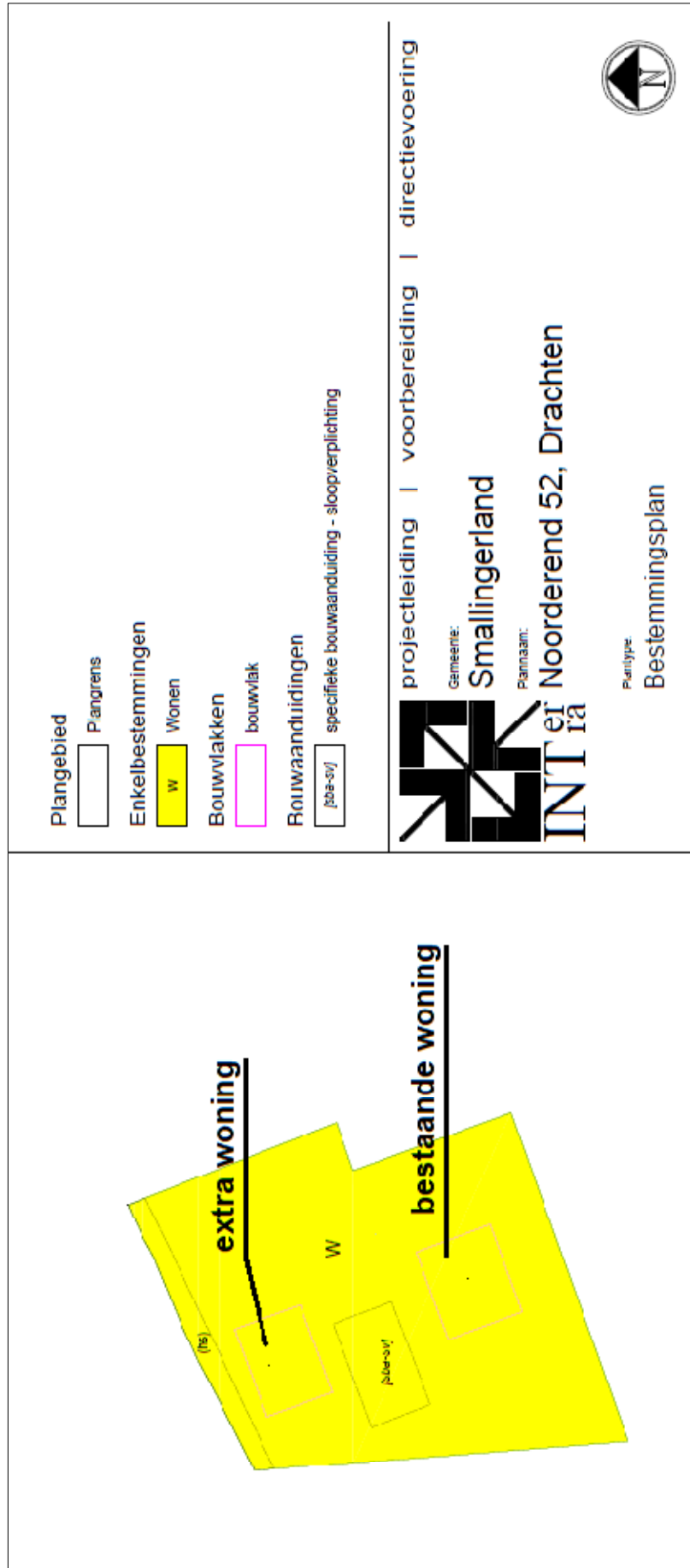
---

- 1) Verbeelding
- 2) Invoergegevens rekenmodel
- 3) Rekenresultaten



# BIDLAGE 1







## BIDLAGE 2



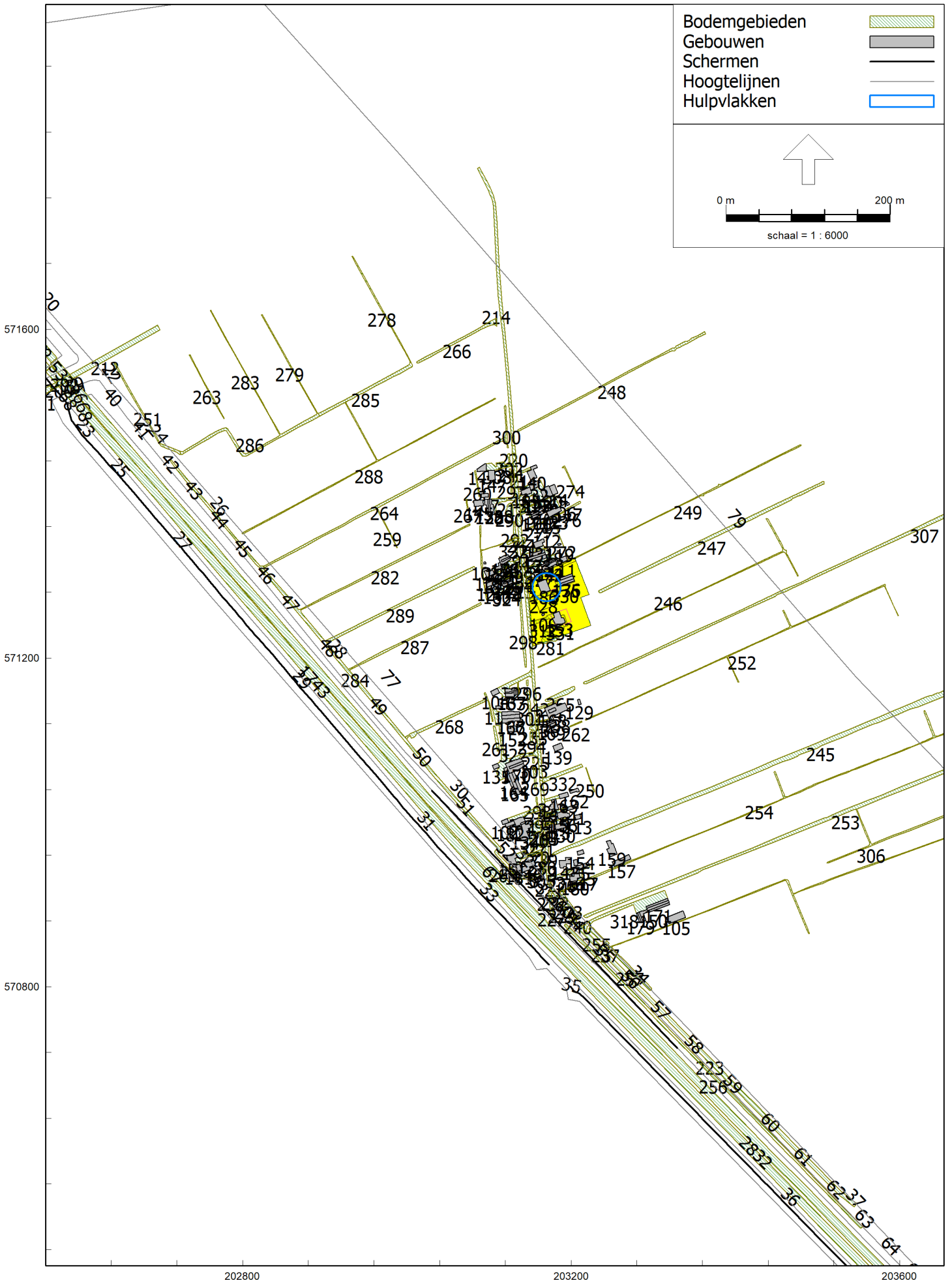
Rapport: Lijst van model eigenschappen  
 Model: jaar 2033 (nieuw register)

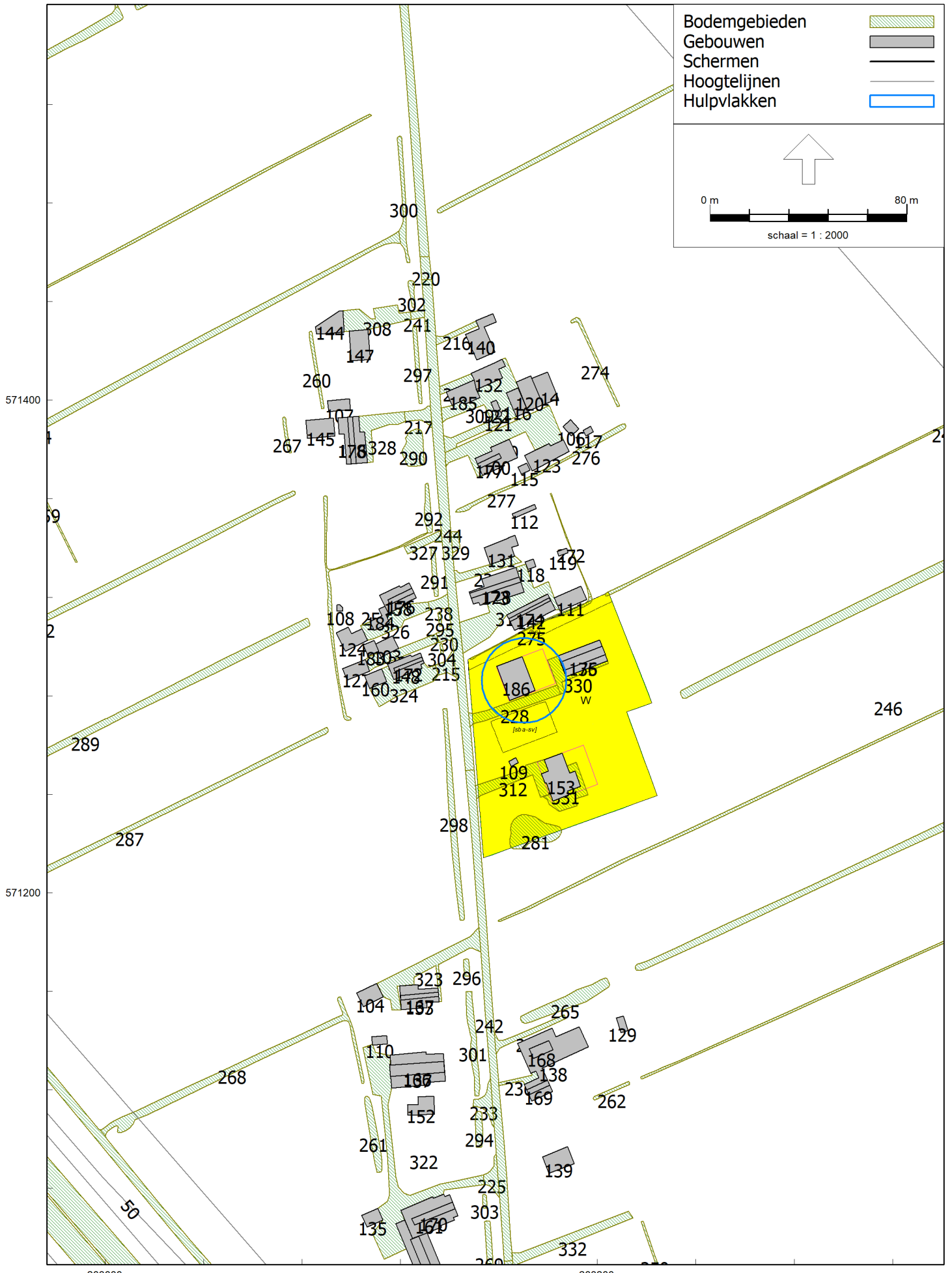
---

 Model eigenschap
 

---

Omschrijving	jaar 2033 (nieuw register)
Verantwoordelijke	GeluidMeesters BV
Rekenmethode	#2   Wegverkeerslawaaï   RMG-2012, wegverkeer
Aangemaakt door	Gebruiker op 23-2-2023
Laatst ingezien door	GeluidMeesters op 25-2-2023
Model aangemaakt met	Geomilieu V2022.4 rev 1
Dagperiode	07:00 - 19:00
Avondperiode	19:00 - 23:00
Nachtperiode	23:00 - 07:00
Samengestelde periode	Lden
Waarde	Gem(Dag, Avond + 5, Nacht + 10)
Standaard maaiveldhoogte	0
Rekenhoogte contouren	4
Detailniveau toetspunt resultaten	Bronresultaten
Detailniveau resultaten grids	Groepsresultaten
Rekenoptimalisatie aan	Ja
Zoekafstand [m]	5000
Aandachtsgebied	5000
Max.refl.afstand	--
Standaard bodemfactor	1,00
Openingshoek	2
Max.refl.diepte	1
Geometrische uitbreiding	Volledige 3D analyse
Luchtdemping	Conform standaard
Luchtdemping [dB/km]	0,00; 0,00; 1,00; 2,00; 4,00; 10,00; 23,00; 58,00
Meteorologische correctie	Conform standaard
Waarde voor C0	3,50





Model: jaar 2033 (nieuw register)  
 Groep: (hoofdgroep)  
 Lijst van Gebouwen, voor rekenmethode Wegverkeerslawaaï - RMG-2012, wegverkeer

Naam	Omschr.	X-1	Y-1	Hoogte	Maaiveld	Hdef.	Cp	Zwevend	Refl. 63	Refl. 125	Refl. 250	Refl. 500
100	gebouwen	203156,57	571380,78	3,00	2,03	Relatief	0 dB	False	0,80	0,80	0,80	0,80
101	gebouwen	203139,54	570999,43	6,00	1,75	Relatief	0 dB	False	0,80	0,80	0,80	0,80
102	gebouwen	203119,66	570998,09	3,00	1,76	Relatief	0 dB	False	0,80	0,80	0,80	0,80
103	gebouwen	203109,87	571301,01	4,50	1,99	Relatief	0 dB	False	0,80	0,80	0,80	0,80
104	gebouwen	203102,12	571159,30	3,00	1,89	Relatief	0 dB	False	0,80	0,80	0,80	0,80
105	gebouwen	203315,90	570884,50	3,00	1,73	Relatief	0 dB	False	0,80	0,80	0,80	0,80
106	gebouwen	203189,47	571385,50	3,00	2,02	Relatief	0 dB	False	0,80	0,80	0,80	0,80
107	gebouwen	203099,71	571396,09	3,00	2,07	Relatief	0 dB	False	0,80	0,80	0,80	0,80
108	gebouwen	203094,16	571314,29	3,00	2,01	Relatief	0 dB	False	0,80	0,80	0,80	0,80
109	gebouwen	203166,94	571254,82	3,00	1,93	Relatief	0 dB	False	0,80	0,80	0,80	0,80
110	gebouwen	203114,74	571138,69	3,00	1,87	Relatief	0 dB	False	0,80	0,80	0,80	0,80
111	gebouwen	203182,54	571319,83	3,00	1,97	Relatief	0 dB	False	0,80	0,80	0,80	0,80
112	gebouwen	203174,48	571357,65	3,00	2,00	Relatief	0 dB	False	0,80	0,80	0,80	0,80
113	gebouwen	203204,34	571008,23	3,00	1,72	Relatief	0 dB	False	0,80	0,80	0,80	0,80
114	gebouwen	203179,82	571411,47	3,00	2,04	Relatief	0 dB	False	0,80	0,80	0,80	0,80
115	gebouwen	203169,18	571369,91	3,00	2,02	Relatief	0 dB	False	0,80	0,80	0,80	0,80
116	gebouwen	203162,99	571402,95	3,00	2,05	Relatief	0 dB	False	0,80	0,80	0,80	0,80
117	gebouwen	203194,14	571387,71	3,00	2,02	Relatief	0 dB	False	0,80	0,80	0,80	0,80
118	gebouwen	203170,68	571334,32	3,00	1,99	Relatief	0 dB	False	0,80	0,80	0,80	0,80
119	gebouwen	203183,64	571338,56	3,00	1,98	Relatief	0 dB	False	0,80	0,80	0,80	0,80
120	gebouwen	203177,98	571398,22	3,00	2,03	Relatief	0 dB	False	0,80	0,80	0,80	0,80
121	gebouwen	203158,68	571395,06	3,00	2,04	Relatief	0 dB	False	0,80	0,80	0,80	0,80
122	gebouwen	203158,95	571400,08	3,00	2,05	Relatief	0 dB	False	0,80	0,80	0,80	0,80
123	gebouwen	203180,51	571382,47	3,00	2,02	Relatief	0 dB	False	0,80	0,80	0,80	0,80
124	gebouwen	203100,14	571305,17	3,00	2,00	Relatief	0 dB	False	0,80	0,80	0,80	0,80
125	gebouwen	203209,74	570940,86	3,00	1,67	Relatief	0 dB	False	0,80	0,80	0,80	0,80
126	gebouwen	203106,53	571374,59	3,00	2,05	Relatief	0 dB	False	0,80	0,80	0,80	0,80
127	gebouwen	203105,66	571294,66	3,00	1,99	Relatief	0 dB	False	0,80	0,80	0,80	0,80
128	gebouwen	203170,25	571322,12	3,00	1,98	Relatief	0 dB	False	0,80	0,80	0,80	0,80
129	gebouwen	203210,60	571150,00	3,00	1,83	Relatief	0 dB	False	0,80	0,80	0,80	0,80
130	gebouwen	203193,87	571002,34	6,00	1,72	Relatief	0 dB	False	0,80	0,80	0,80	0,80
131	gebouwen	203167,88	571341,13	3,00	2,00	Relatief	0 dB	False	0,80	0,80	0,80	0,80
132	gebouwen	203159,67	571408,21	3,00	2,05	Relatief	0 dB	False	0,80	0,80	0,80	0,80
133	gebouwen	203135,29	571161,38	3,00	1,87	Relatief	0 dB	False	0,80	0,80	0,80	0,80
134	gebouwen	203147,69	570992,34	6,00	1,74	Relatief	0 dB	False	0,80	0,80	0,80	0,80
135	gebouwen	203106,39	571064,19	3,00	1,81	Relatief	0 dB	False	0,80	0,80	0,80	0,80
136	gebouwen	203187,30	571287,74	3,00	1,94	Relatief	0 dB	False	0,80	0,80	0,80	0,80
137	gebouwen	203138,19	571123,63	3,00	1,84	Relatief	0 dB	False	0,80	0,80	0,80	0,80
138	gebouwen	203196,36	571137,41	3,00	1,82	Relatief	0 dB	False	0,80	0,80	0,80	0,80
139	gebouwen	203190,54	571090,02	3,00	1,79	Relatief	0 dB	False	0,80	0,80	0,80	0,80
140	gebouwen	203158,97	571431,71	6,00	2,07	Relatief	0 dB	False	0,80	0,80	0,80	0,80
141	gebouwen	203209,09	571017,25	3,00	1,72	Relatief	0 dB	False	0,80	0,80	0,80	0,80
142	gebouwen	203163,20	571312,83	3,00	1,98	Relatief	0 dB	False	0,80	0,80	0,80	0,80
143	gebouwen	203199,56	570954,77	6,00	1,68	Relatief	0 dB	False	0,80	0,80	0,80	0,80
144	gebouwen	203089,16	571432,26	3,00	2,11	Relatief	0 dB	False	0,80	0,80	0,80	0,80
145	gebouwen	203093,39	571385,44	3,00	2,07	Relatief	0 dB	False	0,80	0,80	0,80	0,80
146	gebouwen	203182,59	571023,91	6,00	1,74	Relatief	0 dB	False	0,80	0,80	0,80	0,80
147	gebouwen	203107,77	571416,54	6,00	2,08	Relatief	0 dB	False	0,80	0,80	0,80	0,80
148	gebouwen	203129,67	571293,26	3,00	1,98	Relatief	0 dB	False	0,80	0,80	0,80	0,80
149	gebouwen	203156,67	570948,55	6,00	1,70	Relatief	0 dB	False	0,80	0,80	0,80	0,80

Model: jaar 2033 (nieuw register)  
Groep: (hoofdgroep)  
Lijst van Gebouwen, voor rekenmethode Wegverkeerslawaaï - RMG-2012, wegverkeer

Naam	Refl. 1k	Refl. 2k	Refl. 4k	Refl. 8k
100	0,80	0,80	0,80	0,80
101	0,80	0,80	0,80	0,80
102	0,80	0,80	0,80	0,80
103	0,80	0,80	0,80	0,80
104	0,80	0,80	0,80	0,80
105	0,80	0,80	0,80	0,80
106	0,80	0,80	0,80	0,80
107	0,80	0,80	0,80	0,80
108	0,80	0,80	0,80	0,80
109	0,80	0,80	0,80	0,80
110	0,80	0,80	0,80	0,80
111	0,80	0,80	0,80	0,80
112	0,80	0,80	0,80	0,80
113	0,80	0,80	0,80	0,80
114	0,80	0,80	0,80	0,80
115	0,80	0,80	0,80	0,80
116	0,80	0,80	0,80	0,80
117	0,80	0,80	0,80	0,80
118	0,80	0,80	0,80	0,80
119	0,80	0,80	0,80	0,80
120	0,80	0,80	0,80	0,80
121	0,80	0,80	0,80	0,80
122	0,80	0,80	0,80	0,80
123	0,80	0,80	0,80	0,80
124	0,80	0,80	0,80	0,80
125	0,80	0,80	0,80	0,80
126	0,80	0,80	0,80	0,80
127	0,80	0,80	0,80	0,80
128	0,80	0,80	0,80	0,80
129	0,80	0,80	0,80	0,80
130	0,80	0,80	0,80	0,80
131	0,80	0,80	0,80	0,80
132	0,80	0,80	0,80	0,80
133	0,80	0,80	0,80	0,80
134	0,80	0,80	0,80	0,80
135	0,80	0,80	0,80	0,80
136	0,80	0,80	0,80	0,80
137	0,80	0,80	0,80	0,80
138	0,80	0,80	0,80	0,80
139	0,80	0,80	0,80	0,80
140	0,80	0,80	0,80	0,80
141	0,80	0,80	0,80	0,80
142	0,80	0,80	0,80	0,80
143	0,80	0,80	0,80	0,80
144	0,80	0,80	0,80	0,80
145	0,80	0,80	0,80	0,80
146	0,80	0,80	0,80	0,80
147	0,80	0,80	0,80	0,80
148	0,80	0,80	0,80	0,80
149	0,80	0,80	0,80	0,80

Model: jaar 2033 (nieuw register)  
 Groep: (hoofdgroep)  
 Lijst van Gebouwen, voor rekenmethode Wegverkeerslawaaï - RMG-2012, wegverkeer

Naam	Omschr.	X-1	Y-1	Hoogte	Maaiveld	Hdef.	Cp	Zwevend	Refl. 63	Refl. 125	Refl. 250	Refl. 500
150	gebouwen	203320,43	570900,06	3,00	1,72	Relatief	0 dB	False	0,80	0,80	0,80	0,80
151	gebouwen	203126,62	570952,23	3,50	1,51	Relatief	0 dB	False	0,80	0,80	0,80	0,80
152	gebouwen	203127,27	571114,03	3,00	1,84	Relatief	0 dB	False	0,80	0,80	0,80	0,80
153	gebouwen	203177,31	571248,31	6,00	1,92	Relatief	0 dB	False	0,80	0,80	0,80	0,80
154	gebouwen	203214,05	570966,45	3,00	1,68	Relatief	0 dB	False	0,80	0,80	0,80	0,80
155	gebouwen	203207,57	570954,77	3,00	1,68	Relatief	0 dB	False	0,80	0,80	0,80	0,80
156	gebouwen	203198,89	571007,31	6,00	1,72	Relatief	0 dB	False	0,80	0,80	0,80	0,80
157	gebouwen	203263,95	570951,01	3,00	1,68	Relatief	0 dB	False	0,80	0,80	0,80	0,80
158	gebouwen	203123,58	571325,81	3,00	2,01	Relatief	0 dB	False	0,80	0,80	0,80	0,80
159	gebouwen	203256,22	570961,42	6,00	1,68	Relatief	0 dB	False	0,80	0,80	0,80	0,80
160	gebouwen	203114,35	571285,75	3,00	1,98	Relatief	0 dB	False	0,80	0,80	0,80	0,80
161	gebouwen	203124,81	571059,61	3,00	1,80	Relatief	0 dB	False	0,80	0,80	0,80	0,80
162	gebouwen	203198,23	571037,70	3,00	1,75	Relatief	0 dB	False	0,80	0,80	0,80	0,80
163	gebouwen	203186,67	571028,52	3,00	1,74	Relatief	0 dB	False	0,80	0,80	0,80	0,80
164	gebouwen	203118,12	571065,69	3,00	1,81	Relatief	0 dB	False	0,80	0,80	0,80	0,80
165	gebouwen (nok)	203138,15	571034,75	3,50	1,77	Relatief	2 dB	False	0,00	0,00	0,00	0,00
166	gebouwen (nok)	203115,62	571129,91	7,00	1,86	Relatief	2 dB	False	0,00	0,00	0,00	0,00
167	gebouwen (nok)	203135,36	571159,65	6,00	1,87	Relatief	2 dB	False	0,00	0,00	0,00	0,00
168	gebouwen (nok)	203172,33	571136,57	7,00	1,83	Relatief	2 dB	False	0,00	0,00	0,00	0,00
169	gebouwen (nok)	203171,29	571119,96	4,00	1,82	Relatief	2 dB	False	0,00	0,00	0,00	0,00
170	gebouwen (nok)	203141,15	571074,34	7,00	1,80	Relatief	2 dB	False	0,00	0,00	0,00	0,00
171	gebouwen (nok)	203318,64	570905,27	4,00	1,72	Relatief	2 dB	False	0,00	0,00	0,00	0,00
172	gebouwen (nok)	203117,23	571291,15	6,00	1,98	Relatief	2 dB	False	0,00	0,00	0,00	0,00
173	gebouwen (nok)	203168,22	571328,30	6,00	1,98	Relatief	2 dB	False	0,00	0,00	0,00	0,00
174	gebouwen (nok)	203163,97	571311,34	3,50	1,97	Relatief	2 dB	False	0,00	0,00	0,00	0,00
175	gebouwen (nok)	203185,06	571293,67	4,50	1,95	Relatief	2 dB	False	0,00	0,00	0,00	0,00
176	gebouwen (nok)	203124,62	571323,64	7,00	2,00	Relatief	2 dB	False	0,00	0,00	0,00	0,00
177	gebouwen (nok)	203151,29	571374,19	6,00	2,03	Relatief	2 dB	False	0,00	0,00	0,00	0,00
178	gebouwen (nok)	203100,02	571374,06	6,00	2,06	Relatief	2 dB	False	0,00	0,00	0,00	0,00
179	gebouwen (nok)	203281,27	570890,09	6,00	1,72	Relatief	2 dB	False	0,00	0,00	0,00	0,00
180	gebouwen	203210,10	570937,77	6,00	1,67	Relatief	0 dB	False	0,80	0,80	0,80	0,80
181	gebouwen	203139,54	570942,23	3,00	1,54	Relatief	0 dB	False	0,80	0,80	0,80	0,80
182	gebouwen	203131,96	570998,01	3,00	1,75	Relatief	0 dB	False	0,80	0,80	0,80	0,80
183	gebouwen	203109,27	571302,44	3,00	2,00	Relatief	0 dB	False	0,80	0,80	0,80	0,80
184	gebouwen	203115,07	571313,54	3,00	2,00	Relatief	0 dB	False	0,80	0,80	0,80	0,80
185	gebouwen	203150,87	571404,24	6,00	2,05	Relatief	0 dB	False	0,80	0,80	0,80	0,80
186	gebouwen	203169,47	571295,87	8,00	1,96	Relatief	0 dB	False	0,80	0,80	0,80	0,80

Model: jaar 2033 (nieuw register)  
Groep: (hoofdgroep)  
Lijst van Gebouwen, voor rekenmethode Wegverkeerslawaaï - RMG-2012, wegverkeer

Naam	Refl. 1k	Refl. 2k	Refl. 4k	Refl. 8k
150	0,80	0,80	0,80	0,80
151	0,80	0,80	0,80	0,80
152	0,80	0,80	0,80	0,80
153	0,80	0,80	0,80	0,80
154	0,80	0,80	0,80	0,80
155	0,80	0,80	0,80	0,80
156	0,80	0,80	0,80	0,80
157	0,80	0,80	0,80	0,80
158	0,80	0,80	0,80	0,80
159	0,80	0,80	0,80	0,80
160	0,80	0,80	0,80	0,80
161	0,80	0,80	0,80	0,80
162	0,80	0,80	0,80	0,80
163	0,80	0,80	0,80	0,80
164	0,80	0,80	0,80	0,80
165	0,00	0,00	0,00	0,00
166	0,00	0,00	0,00	0,00
167	0,00	0,00	0,00	0,00
168	0,00	0,00	0,00	0,00
169	0,00	0,00	0,00	0,00
170	0,00	0,00	0,00	0,00
171	0,00	0,00	0,00	0,00
172	0,00	0,00	0,00	0,00
173	0,00	0,00	0,00	0,00
174	0,00	0,00	0,00	0,00
175	0,00	0,00	0,00	0,00
176	0,00	0,00	0,00	0,00
177	0,00	0,00	0,00	0,00
178	0,00	0,00	0,00	0,00
179	0,00	0,00	0,00	0,00
180	0,80	0,80	0,80	0,80
181	0,80	0,80	0,80	0,80
182	0,80	0,80	0,80	0,80
183	0,80	0,80	0,80	0,80
184	0,80	0,80	0,80	0,80
185	0,80	0,80	0,80	0,80
186	0,80	0,80	0,80	0,80



Model: jaar 2033 (nieuw register)  
 Groep: (hoofdgroep)  
 Lijst van Bodemgebieden, voor rekenmethode Wegverkeerslawaaï - RMG-2012, wegverkeer

Naam	Omschr.	X-1	Y-1	Bf
200	50% reflecterend ZOAB	202567,56	571554,94	0,50
201	50% reflecterend ZOAB	202630,16	571481,71	0,50
202	50% reflecterend ZOAB	202573,21	571564,37	0,50
203	50% reflecterend ZOAB	202638,99	571487,14	0,50
204	50% reflecterend ZOAB	202295,41	571891,08	0,50
205	50% reflecterend ZOAB	202213,52	571962,70	0,50
206	50% reflecterend ZOAB	202241,51	571948,28	0,50
207	50% reflecterend ZOAB	202389,91	571779,78	0,50
208	50% reflecterend ZOAB	202253,84	571915,13	0,50
209	50% reflecterend ZOAB	202296,96	571891,89	0,50
210	50% reflecterend ZOAB	202297,10	571891,71	0,50
211	100% reflecterend	202568,25	571526,08	0,00
212	100% reflecterend	202699,72	571599,45	0,00
213	100% reflecterend	202544,03	571506,03	0,00
214	100% reflecterend	203088,66	571797,09	0,00
215	100% reflecterend	203141,84	571295,21	0,00
216	100% reflecterend	203134,60	571422,42	0,00
217	100% reflecterend	203132,20	571397,57	0,00
218	100% reflecterend	203166,94	570993,34	0,00
219	100% reflecterend	203169,08	570950,51	0,00
220	100% reflecterend	203131,72	571458,35	0,00
221	100% reflecterend	203175,04	570930,36	0,00
222	100% reflecterend	203182,29	570914,53	0,00
223	100% reflecterend	203528,50	570551,41	0,00
224	100% reflecterend	203188,76	570902,73	0,00
225	100% reflecterend	203158,90	571094,12	0,00
226	100% reflecterend	203177,16	570929,63	0,00
227	100% reflecterend	203176,54	570908,25	0,00
228	100% reflecterend	203148,33	571267,33	0,00
229	100% reflecterend	203141,82	571330,71	0,00
230	100% reflecterend	203140,39	571308,91	0,00
231	100% reflecterend	203149,12	571407,93	0,00
232	100% reflecterend	203178,39	570913,13	0,00
233	100% reflecterend	203156,50	571124,77	0,00
234	100% reflecterend	203158,17	571143,52	0,00
235	100% reflecterend	203164,64	571021,01	0,00
236	100% reflecterend	203160,00	571121,71	0,00
237	100% reflecterend	203244,42	570850,77	0,00
238	100% reflecterend	203139,12	571321,22	0,00
239	100% reflecterend	203168,22	570970,83	0,00
240	100% reflecterend	203212,84	570888,46	0,00
241	100% reflecterend	203129,59	571436,78	0,00
242	100% reflecterend	203153,99	571199,86	0,00
243	100% reflecterend	203165,56	571050,67	0,00
244	100% reflecterend	203149,40	571255,75	0,00
245	100% reflecterend	203762,86	571198,67	0,00
246	100% reflecterend	203462,71	571330,19	0,00
247	100% reflecterend	203504,63	571410,46	0,00
248	100% reflecterend	203320,82	571573,00	0,00
249	100% reflecterend	203360,52	571396,96	0,00

Model: jaar 2033 (nieuw register)  
 Groep: (hoofdgroep)  
 Lijst van Bodemgebieden, voor rekenmethode Wegverkeerslawaaï - RMG-2012, wegverkeer

Naam	Omschr.	X-1	Y-1	Bf
250	100% reflecterend	203217,99	571065,74	0,00
251	100% reflecterend	202703,54	571459,37	0,00
252	100% reflecterend	203582,64	571287,52	0,00
253	100% reflecterend	203696,83	571076,86	0,00
254	100% reflecterend	203497,61	571045,55	0,00
255	100% reflecterend	203230,82	570867,08	0,00
256	100% reflecterend	203343,14	570724,19	0,00
257	100% reflecterend	203265,73	570831,29	0,00
258	100% reflecterend	203130,93	571345,98	0,00
259	100% reflecterend	202964,66	571380,73	0,00
260	100% reflecterend	203083,63	571428,00	0,00
261	100% reflecterend	203112,58	571087,48	0,00
262	100% reflecterend	203198,75	571117,20	0,00
263	100% reflecterend	202777,36	571491,06	0,00
264	100% reflecterend	202874,72	571335,30	0,00
265	100% reflecterend	203168,98	571149,81	0,00
266	100% reflecterend	203109,07	571613,62	0,00
267	100% reflecterend	203072,14	571392,52	0,00
268	100% reflecterend	203097,43	571148,03	0,00
269	100% reflecterend	203154,13	571065,87	0,00
270	100% reflecterend	203156,75	570970,08	0,00
271	100% reflecterend	203164,49	570973,80	0,00
272	100% reflecterend	203197,34	571321,04	0,00
273	100% reflecterend	203191,04	570914,72	0,00
274	100% reflecterend	203189,62	571431,27	0,00
275	100% reflecterend	203194,70	571316,16	0,00
276	100% reflecterend	203180,21	571372,98	0,00
277	100% reflecterend	203179,47	571371,46	0,00
278	100% reflecterend	203004,11	571559,12	0,00
279	100% reflecterend	202888,16	571503,67	0,00
280	100% reflecterend	203163,58	570961,44	0,00
281	100% reflecterend	203164,56	571219,60	0,00
282	100% reflecterend	202878,38	571261,82	0,00
283	100% reflecterend	202824,08	571511,24	0,00
284	100% reflecterend	202824,86	571311,84	0,00
285	100% reflecterend	202963,59	571531,62	0,00
286	100% reflecterend	202893,66	571494,08	0,00
287	100% reflecterend	202931,57	571185,61	0,00
288	100% reflecterend	203108,20	571515,56	0,00
289	100% reflecterend	202904,46	571219,06	0,00
290	100% reflecterend	203129,08	571384,27	0,00
291	100% reflecterend	203133,88	571340,19	0,00
292	100% reflecterend	203131,58	571362,36	0,00
293	100% reflecterend	203159,16	571025,22	0,00
294	100% reflecterend	203153,26	571106,69	0,00
295	100% reflecterend	203136,53	571311,05	0,00
296	100% reflecterend	203147,78	571172,11	0,00
297	100% reflecterend	203126,59	571428,48	0,00
298	100% reflecterend	203141,84	571238,01	0,00
299	100% reflecterend	203161,09	571010,06	0,00

Model: jaar 2033 (nieuw register)  
 Groep: (hoofdgroep)  
 Lijst van Bodemgebieden, voor rekenmethode Wegverkeerslawaaï - RMG-2012, wegverkeer

Naam	Omschr.	X-1	Y-1	Bf
300	100% reflecterend	203122,00	571482,29	0,00
301	100% reflecterend	203150,93	571140,50	0,00
302	100% reflecterend	203125,48	571444,54	0,00
303	100% reflecterend	203155,12	571074,95	0,00
304	100% reflecterend	203137,17	571300,10	0,00
305	100% reflecterend	203166,88	570942,07	0,00
306	100% reflecterend	203548,64	571016,20	0,00
307	100% reflecterend	204044,86	571549,93	0,00
308	100% reflecterend	203124,39	571432,68	0,00
309	100% reflecterend	203136,55	571396,83	0,00
310	100% reflecterend	203138,08	571378,64	0,00
311	100% reflecterend	203144,04	571309,81	0,00
312	100% reflecterend	203150,53	571243,44	0,00
313	100% reflecterend	203167,46	571028,56	0,00
314	100% reflecterend	203169,04	571011,01	0,00
315	100% reflecterend	203169,82	571001,38	0,00
316	100% reflecterend	203194,01	570935,82	0,00
317	100% reflecterend	203208,07	570928,86	0,00
318	100% reflecterend	203211,51	570874,46	0,00
319	100% reflecterend	203163,24	570966,64	0,00
320	100% reflecterend	203162,75	570996,62	0,00
321	100% reflecterend	203159,02	571017,68	0,00
322	100% reflecterend	203153,74	571085,43	0,00
323	100% reflecterend	203151,89	571185,93	0,00
324	100% reflecterend	203134,16	571292,36	0,00
325	100% reflecterend	203134,51	571305,17	0,00
326	100% reflecterend	203131,17	571318,00	0,00
327	100% reflecterend	203136,50	571347,16	0,00
328	100% reflecterend	203121,58	571395,27	0,00
329	100% reflecterend	203140,44	571346,49	0,00
330	100% reflecterend	203183,62	571284,29	0,00
331	100% reflecterend	203177,74	571239,07	0,00
332	100% reflecterend	203165,29	571053,82	0,00

Model: jaar 2033 (nieuw register)  
 Groep: (hoofdgroep)  
 Lijst van Schermen, voor rekenmethode Wegverkeerslawaii - RMG-2012, wegverkeer

Naam	Omschr.	X-1	Y-1	X-n	Y-n	H-1	H-n	M-1	M-n	ISO_H	ISO M.	Hdef.
1743		203173,08	570826,81	202588,10	571501,31	-1,10	2,21	3,08	8,80	--	--	Eigen waarde
1817		202544,62	571540,17	202175,53	571960,04	-0,83	5,90	8,97	4,88	--	--	Eigen waarde
2305		202547,19	571547,54	202554,61	571547,52	2,15	1,91	8,95	8,97	--	--	Eigen waarde
2832		203199,40	570800,50	203625,41	570368,38	-0,97	2,88	3,03	2,66	--	--	Eigen waarde
3601		203329,14	570725,24	203030,70	571038,75	3,00	3,00	2,36	2,21	3,00	--	Eigen waarde
5668		202585,82	571510,84	202588,10	571501,31	2,04	2,21	8,83	8,80	--	--	Eigen waarde
5333		202554,61	571547,52	202585,82	571510,84	1,91	2,04	8,97	8,83	--	--	Eigen waarde

Model: jaar 2033 (nieuw register)  
Groep: (hoofdgroep)  
Lijst van Schermen, voor rekenmethode Wegverkeerslawaai - RMG-2012, wegverkeer

Naam	Lengte	Cp	Zwevend	Refl.L 63	Refl.L 125	Refl.L 250	Refl.L 500	Refl.L 1k	Refl.L 2k	Refl.L 4k	Refl.L 8k	Refl.R 63
1743	894,49	2 dB	Nee	0,00	0,00	0,00	0,00	0,00	0,00	0,00	0,00	0,00
1817	559,55	2 dB	Nee	0,00	0,00	0,00	0,00	0,00	0,00	0,00	0,00	0,00
2305	7,42	0 dB	Nee	0,20	0,20	0,20	0,20	0,20	0,20	0,20	0,20	0,20
2832	607,62	2 dB	Nee	0,00	0,00	0,00	0,00	0,00	0,00	0,00	0,00	0,00
3601	432,85	0 dB	Nee	0,20	0,20	0,20	0,20	0,20	0,20	0,20	0,20	0,20
5668	9,82	0 dB	Nee	0,20	0,20	0,20	0,20	0,20	0,20	0,20	0,20	0,20
5333	48,16	0 dB	Ja	0,80	0,80	0,80	0,80	0,80	0,80	0,80	0,80	0,80

Model: jaar 2033 (nieuw register)  
Groep: (hoofdgroep)  
Lijst van Schermen, voor rekenmethode Wegverkeerslawaai - RMG-2012, wegverkeer

Naam	Refl.R 125	Refl.R 250	Refl.R 500	Refl.R 1k	Refl.R 2k	Refl.R 4k	Refl.R 8k
1743	0,00	0,00	0,00	0,00	0,00	0,00	0,00
1817	0,00	0,00	0,00	0,00	0,00	0,00	0,00
2305	0,20	0,20	0,20	0,20	0,20	0,20	0,20
2832	0,00	0,00	0,00	0,00	0,00	0,00	0,00
3601	0,20	0,20	0,20	0,20	0,20	0,20	0,20
5668	0,20	0,20	0,20	0,20	0,20	0,20	0,20
5333	0,80	0,80	0,80	0,80	0,80	0,80	0,80

Model: jaar 2033 (nieuw register)  
 Groep: (hoofdgroep)  
 Lijst van Hoogtelijnen, voor rekenmethode Wegverkeerslawaaï - RMG-2012, wegverkeer

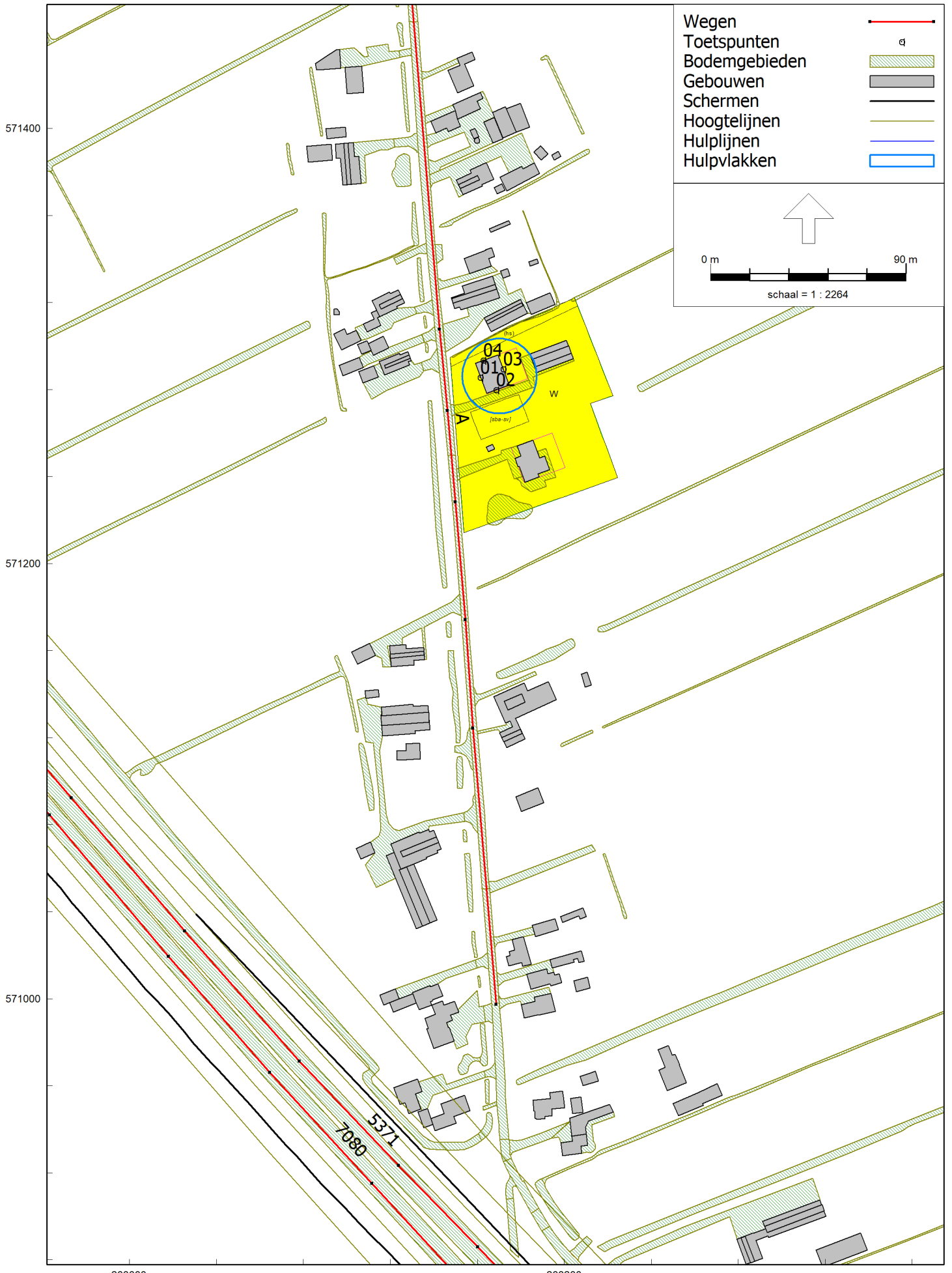
Naam	Omschr.	X-1	Y-1	X-n	Y-n	H-1	H-n	ISO_H	Min.AH	Max.AH	Lengte
20	hoogtelijn	202506,65	571675,19	202598,97	571568,42	1,90	2,00	--	2,00	2,00	141,20
21	hoogtelijn	202446,39	571622,15	202598,93	571568,26	1,60	2,00	--	1,72	2,40	207,76
22	hoogtelijn	202577,83	571518,85	202658,18	571493,44	2,40	2,50	--	2,00	2,50	107,48
23	hoogtelijn	202581,86	571485,34	202609,93	571451,92	2,20	2,80	--	2,80	2,80	43,65
24	hoogtelijn	202658,18	571493,44	202711,42	571429,33	2,50	2,70	--	2,70	2,70	83,33
25	hoogtelijn	202609,93	571451,92	202666,26	571386,98	2,80	2,60	--	2,60	2,60	85,97
26	hoogtelijn	202711,42	571429,33	202806,61	571316,62	2,70	2,50	--	2,50	2,50	147,53
27	hoogtelijn	202666,26	571386,98	202760,42	571275,40	2,60	2,40	--	2,40	2,40	146,00
28	hoogtelijn	202806,61	571316,62	202999,06	571084,42	2,50	1,50	--	1,50	1,50	301,62
29	hoogtelijn	202760,42	571275,40	202959,56	571049,12	2,40	1,50	--	1,50	1,50	301,43
30	hoogtelijn	202999,06	571084,42	203105,96	570972,05	1,50	1,50	1,50	1,50	1,50	155,10
31	hoogtelijn	202959,56	571049,12	203063,00	570930,68	1,50	1,50	1,50	1,50	1,50	157,25
32	hoogtelijn	203105,96	570972,05	203157,59	570918,26	1,50	1,50	1,50	1,50	1,50	74,56
33	hoogtelijn	203063,00	570930,68	203113,12	570875,28	1,50	1,50	1,50	1,50	1,50	74,71
34	hoogtelijn	203157,59	570918,26	203383,54	570685,03	1,50	2,00	--	2,00	2,00	324,73
35	hoogtelijn	203113,12	570875,28	203293,32	570696,10	1,50	1,30	--	1,30	1,46	264,65
36	hoogtelijn	203293,32	570696,10	203615,27	570367,26	1,30	1,88	--	1,88	1,88	460,21
37	hoogtelijn	203383,54	570685,03	203683,53	570374,86	2,00	2,00	2,00	2,00	2,00	431,51
38	hoogtelijn	202552,46	571546,17	202580,05	571568,25	9,02	8,81	--	8,81	8,81	35,33
39	hoogtelijn	202586,78	571510,98	202615,51	571521,16	8,93	8,73	--	8,73	8,73	30,48
40	hoogtelijn	202615,56	571521,16	202643,24	571490,78	8,73	8,47	--	8,47	8,47	41,10
41	hoogtelijn	202643,24	571490,78	202683,80	571443,16	8,47	7,74	--	7,74	7,74	62,55
42	hoogtelijn	202683,80	571443,16	202712,52	571409,37	7,74	7,07	--	7,07	7,07	44,35
43	hoogtelijn	202712,52	571409,37	202741,73	571375,57	7,07	6,34	--	6,34	6,34	44,67
44	hoogtelijn	202741,73	571375,57	202773,05	571339,06	6,34	5,55	--	5,55	5,55	48,11
45	hoogtelijn	202773,05	571339,06	202800,08	571306,90	5,55	4,85	--	4,85	4,85	42,01
46	hoogtelijn	202800,08	571306,90	202831,15	571271,74	4,85	4,28	--	4,28	4,28	46,92
47	hoogtelijn	202831,15	571271,74	202857,72	571239,88	4,28	3,85	--	3,85	3,85	41,48
48	hoogtelijn	202857,72	571239,88	202924,14	571162,71	3,85	2,82	--	2,82	2,82	101,82
49	hoogtelijn	202924,14	571162,71	202979,69	571097,57	2,82	2,34	--	2,34	2,34	85,61
50	hoogtelijn	202979,69	571097,57	203032,17	571037,00	2,34	2,21	--	2,21	2,21	80,14
51	hoogtelijn	203032,17	571037,00	203085,41	570977,68	2,21	2,46	--	2,46	2,46	79,71
52	hoogtelijn	203085,41	570977,68	203130,25	570929,27	2,46	2,82	--	2,82	2,82	65,99
53	hoogtelijn	203130,25	570929,27	203166,37	570891,65	2,82	3,14	--	3,14	3,14	52,15
54	hoogtelijn	203166,37	570891,65	203215,92	570840,47	3,14	3,26	--	3,26	3,26	71,23
55	hoogtelijn	203215,92	570840,47	203241,22	570815,39	3,26	2,98	--	2,98	2,98	35,63
56	hoogtelijn	203241,22	570815,39	203278,46	570777,44	2,98	2,56	--	2,56	2,56	53,17
57	hoogtelijn	203278,46	570777,44	203315,36	570740,05	2,56	2,36	--	2,36	2,36	52,54
58	hoogtelijn	203315,36	570740,05	203358,75	570695,19	2,36	2,27	--	2,27	2,27	62,41
59	hoogtelijn	203358,75	570695,19	203410,42	570642,04	2,27	2,24	--	2,24	2,24	74,12
60	hoogtelijn	203410,42	570642,04	203449,74	570601,74	2,24	2,35	--	2,35	2,35	56,31
61	hoogtelijn	203449,74	570601,74	203492,08	570559,67	2,35	2,42	--	2,42	2,42	59,68
62	hoogtelijn	203492,08	570559,67	203528,09	570522,40	2,42	2,40	--	2,40	2,40	51,82
63	hoogtelijn	203528,09	570522,40	203561,99	570487,52	2,40	2,46	--	2,46	2,46	48,65
64	hoogtelijn	203561,99	570487,52	203593,03	570456,48	2,46	2,59	--	2,59	2,59	43,89
65	hoogtelijn	203593,03	570456,48	203622,09	570426,11	2,59	2,62	--	2,62	2,62	42,04
66	hoogtelijn	203622,09	570426,11	203666,35	570381,19	2,62	2,69	--	2,69	2,69	63,06
67	hoogtelijn	202586,70	571510,95	203631,11	570369,02	8,93	2,70	--	2,28	8,88	1548,42
68	hoogtelijn	202577,77	571518,81	202581,85	571485,36	2,40	2,40	2,40	2,40	2,40	42,26
69	hoogtelijn	202238,58	571967,06	202300,73	571896,38	5,01	5,44	--	5,02	5,44	94,14

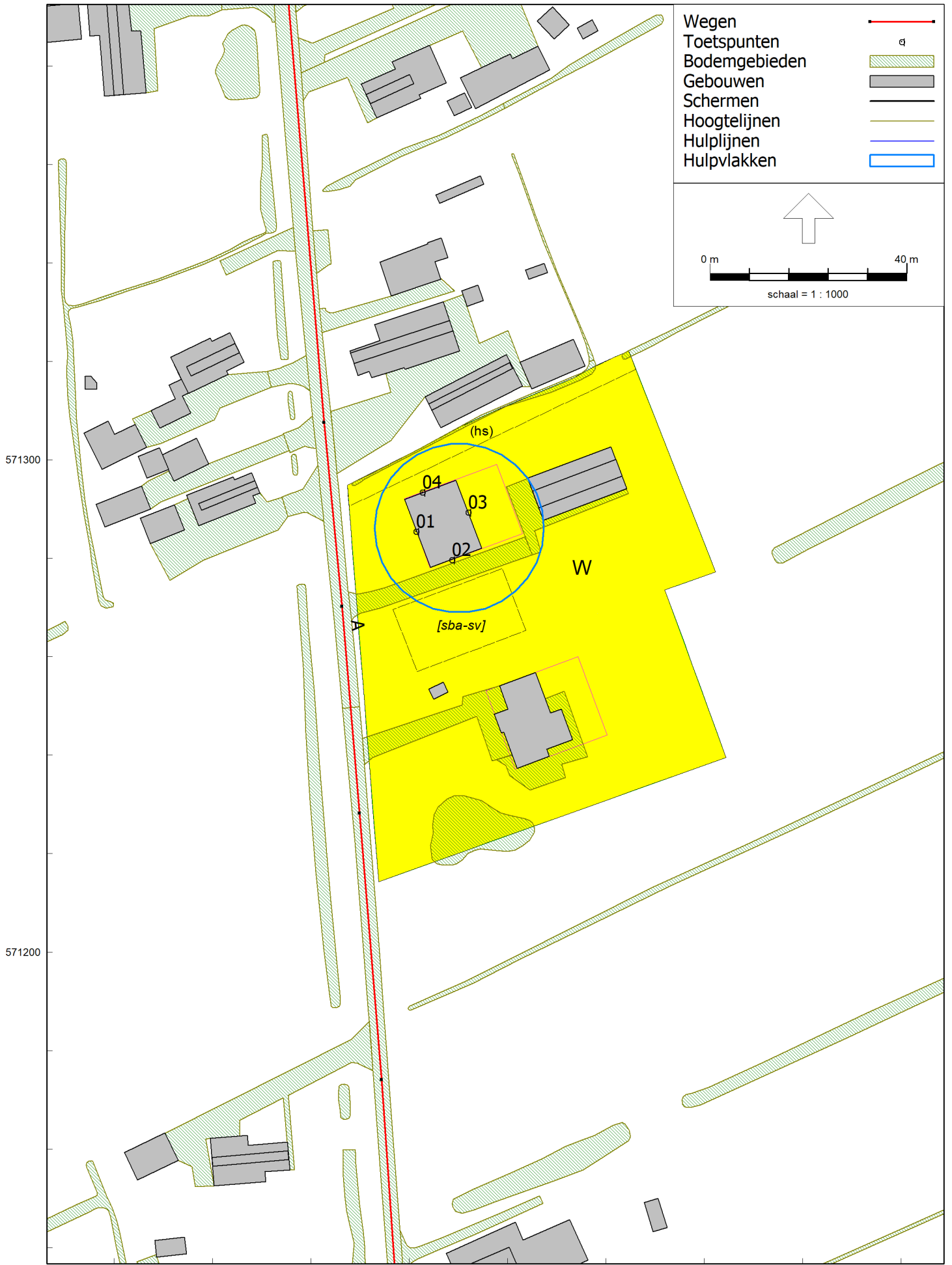


Model: jaar 2033 (nieuw register)  
 Groep: (hoofdgroep)  
 Lijst van Hoogtelijnen, voor rekenmethode Wegverkeerslawaaai - RMG-2012, wegverkeer

Naam	Omschr.	X-1	Y-1	X-n	Y-n	H-1	H-n	ISO_H	Min.AH	Max.AH	Lengte
70	hoogtelijn	202301,10	571895,97	202346,66	571842,90	5,44	5,87	--	5,87	5,87	69,95
71	hoogtelijn	202346,66	571842,90	202395,63	571784,62	5,87	6,74	--	6,74	6,74	76,12
72	hoogtelijn	202432,34	571741,07	202465,19	571702,31	7,41	7,89	--	7,89	7,89	50,81
73	hoogtelijn	202465,19	571702,31	202491,95	571671,66	7,89	8,24	--	8,24	8,24	40,68
74	hoogtelijn	202491,95	571671,66	202579,97	571568,36	8,24	8,81	--	8,81	8,81	135,72
75	hoogtelijn	202395,65	571784,60	202432,34	571741,07	6,74	7,41	--	7,41	7,41	56,93
76	hoogtelijn	202185,95	571961,20	202556,37	571549,28	4,92	9,02	--	5,17	9,02	558,71
77	hoogtelijn	203699,24	570376,60	202258,73	571969,30	2,05	1,44	--	1,44	2,45	2147,99
78	hoogtelijn	202445,99	571622,04	202149,97	571957,19	2,04	1,38	--	1,30	2,03	447,49
79	hoogtelijn	203705,97	570380,77	202332,78	571939,81	1,75	2,22	--	1,20	2,45	2710,89







Model: jaar 2033 (nieuw register)  
 Groep: (hoofdgroep)  
 Lijst van Wegen, voor rekenmethode Wegverkeerslawaaï - RMG-2012, wegverkeer

Naam	Omschr.	X-1	Y-1	ISO_H	ISO M.	Hdef.	Type	Cpl	Cpl_W	Hbron	Wegdek	V(LV(D))	V(LV(A))
A	Noorderend	203123,43	571534,94	0,00	--	Relatief	Verdeling	False	1,5	0,75	W9b	60	60
8161	Waldwei N31	202200,63	571962,83	--	--	Absoluut	Intensiteit	True	1,5	0,75	W1	100	100
7080	Waldwei N31	202586,88	571523,02	--	--	Absoluut	Intensiteit	True	1,5	0,75	W1	100	100
5371	Waldwei N31	202597,90	571529,92	--	--	Absoluut	Intensiteit	True	1,5	0,75	W1	100	100
15951	Waldwei N31	202293,79	571889,38	--	--	Absoluut	Intensiteit	True	1,5	0,75	W1	100	100
15285	Waldwei N31	202217,88	571964,75	--	--	Absoluut	Intensiteit	True	1,5	0,75	W1	100	100
14821	Waldwei N31	202229,87	571966,09	--	--	Absoluut	Intensiteit	True	1,5	0,75	W1	80	80
19022	Waldwei N31	202570,61	571562,17	--	--	Absoluut	Intensiteit	True	1,5	0,75	W1	100	100
25336	Waldwei N31	202562,93	571550,97	--	--	Absoluut	Intensiteit	True	1,5	0,75	W1	100	100

Model: jaar 2033 (nieuw register)  
 Groep: (hoofdgroep)  
 Lijst van Wegen, voor rekenmethode Wegverkeerslawaaï - RMG-2012, wegverkeer

Naam	V(LV(N))	V(MV(D))	V(MV(A))	V(MV(N))	V(ZV(D))	V(ZV(A))	V(ZV(N))	Totaal aantal	%LV(D)	%LV(A)	%LV(N)	%MV(D)	%MV(A)
A	60	60	60	60	60	60	60	500,00	95,10	95,10	95,10	4,00	4,00
8161	100	90	90	90	85	85	85	15005,60	84,21	86,91	80,89	8,19	5,67
7080	100	90	90	90	85	85	85	15005,60	84,21	86,91	80,89	8,19	5,67
5371	100	90	90	90	85	85	85	11935,68	84,61	87,82	84,33	7,95	5,34
15951	100	90	90	90	85	85	85	11935,68	84,61	87,82	84,33	7,95	5,34
15285	100	90	90	90	85	85	85	11730,20	87,17	90,96	86,92	6,92	4,00
14821	80	80	80	80	75	75	75	4921,08	80,92	83,59	80,71	9,44	7,14
19022	100	90	90	90	85	85	85	11935,68	84,61	87,82	84,33	7,95	5,34
25336	100	90	90	90	85	85	85	15005,60	84,21	86,91	80,89	8,19	5,67

Model: jaar 2033 (nieuw register)  
 Groep: (hoofdgroep)  
 Lijst van Wegen, voor rekenmethode Wegverkeerslawaai - RMG-2012, wegverkeer

Naam	%MV(N)	%ZV(D)	%ZV(A)	%ZV(N)	LV(D)	LV(A)	LV(N)	MV(D)	MV(A)	MV(N)	ZV(D)	ZV(A)	ZV(N)
A	4,00	0,90	0,90	0,90	31,86	18,54	1,43	1,34	0,78	0,06	0,30	0,18	0,01
8161	8,17	7,60	7,43	10,94	811,94	402,65	159,90	78,99	26,26	16,15	73,31	34,41	21,63
7080	8,17	7,60	7,43	10,94	811,94	402,65	159,90	78,99	26,26	16,15	73,31	34,41	21,63
5371	6,04	7,44	6,85	9,63	663,08	326,77	109,94	62,32	19,86	7,87	58,29	25,48	12,56
15951	6,04	7,44	6,85	9,63	663,08	326,77	109,94	62,32	19,86	7,87	58,29	25,48	12,56
15285	5,48	5,91	5,04	7,60	674,36	325,08	110,50	53,53	14,29	6,97	45,74	18,03	9,66
14821	6,81	9,64	9,27	12,48	259,79	132,47	43,86	30,31	11,31	3,70	30,94	14,69	6,78
19022	6,04	7,44	6,85	9,63	663,08	326,77	109,94	62,32	19,86	7,87	58,29	25,48	12,56
25336	8,17	7,60	7,43	10,94	811,94	402,65	159,90	78,99	26,26	16,15	73,31	34,41	21,63



Rapport: Groepsreducties  
Model: jaar 2033 (nieuw register)

Groep	Reductie			Sommatie		
	Dag	Avond	Nacht	Dag	Avond	Nacht
Noorderend	0,00	0,00	0,00	0,00	0,00	0,00
Waldwei N31	0,00	0,00	0,00	0,00	0,00	0,00

Model: jaar 2033 (nieuw register)  
Groep: (hoofdgroep)  
Lijst van Toetspunten, voor rekenmethode Wegverkeerslawaaï - RMG-2012, wegverkeer

Naam	Omschr.	X	Y	Maaiveld	Hdef.	Hoogte A	Hoogte B	Hoogte C	Hoogte D	Gevel
01	westgevel	203161,41	571285,45	1,96	Relatief	1,50	4,50	--	--	Ja
02	zuidgevel	203168,76	571279,70	1,95	Relatief	1,50	4,50	--	--	Ja
03	oostgevel	203172,05	571289,36	1,95	Relatief	1,50	4,50	--	--	Ja
04	noordgevel	203162,71	571293,42	1,96	Relatief	1,50	4,50	--	--	Ja



BIDLAGE 3

Rapport: Resultatentabel  
Model: jaar 2033 (nieuw register)  
L<sub>Aeq</sub> totaalresultaten voor toetspunten  
Groep: Noorderend  
Groepsreductie: Nee

Naam								
Toetspunt	Omschrijving	X	Y	Hoogte	Dag	Avond	Nacht	Lden
01_A	westgevel	203161,41	571285,45	1,50	55,3	53,0	41,8	55,1
01_B	westgevel	203161,41	571285,45	4,50	55,9	53,6	42,4	55,7
02_A	zuidgevel	203168,76	571279,70	1,50	49,6	47,2	36,1	49,4
02_B	zuidgevel	203168,76	571279,70	4,50	50,9	48,5	37,4	50,7
03_A	oostgevel	203172,05	571289,36	1,50	36,0	33,7	22,5	35,8
03_B	oostgevel	203172,05	571289,36	4,50	29,5	27,1	16,0	29,3
04_A	noordgevel	203162,71	571293,42	1,50	52,6	50,3	39,2	52,4
04_B	noordgevel	203162,71	571293,42	4,50	53,1	50,7	39,6	52,9

Alle getoonde dB-waarden zijn A-gewogen

Rapport: Resultatentabel  
Model: jaar 2033 (nieuw register)  
L<sub>Aeq</sub> totaalresultaten voor toetspunten  
Groep: Waldwei N31  
Groepsreductie: Nee

Naam								
Toetspunt	Omschrijving	X	Y	Hoogte	Dag	Avond	Nacht	Lden
01_A	westgevel	203161,41	571285,45	1,50	50,5	47,3	43,3	51,9
01_B	westgevel	203161,41	571285,45	4,50	51,4	48,2	44,3	52,9
02_A	zuidgevel	203168,76	571279,70	1,50	47,3	44,1	40,2	48,8
02_B	zuidgevel	203168,76	571279,70	4,50	48,2	45,0	41,0	49,6
03_A	oostgevel	203172,05	571289,36	1,50	40,8	37,5	33,6	42,2
03_B	oostgevel	203172,05	571289,36	4,50	32,7	29,4	25,5	34,1
04_A	noordgevel	203162,71	571293,42	1,50	47,0	43,8	39,8	48,4
04_B	noordgevel	203162,71	571293,42	4,50	48,1	44,9	40,9	49,5

Alle getoonde dB-waarden zijn A-gewogen

Rapport: Resultatentabel  
Model: jaar 2033 (nieuw register)  
L<sub>Aeq</sub> totaalresultaten voor toetspunten  
Groep: (hoofdgroep)  
Groepsreductie: Nee

Naam								
Toetspunt	Omschrijving	X	Y	Hoogte	Dag	Avond	Nacht	Lden
01_A	westgevel	203161,41	571285,45	1,50	56,6	54,0	45,7	56,8
01_B	westgevel	203161,41	571285,45	4,50	57,2	54,7	46,5	57,5
02_A	zuidgevel	203168,76	571279,70	1,50	51,6	48,9	41,6	52,1
02_B	zuidgevel	203168,76	571279,70	4,50	52,7	50,1	42,6	53,2
03_A	oostgevel	203172,05	571289,36	1,50	42,0	39,0	33,9	43,1
03_B	oostgevel	203172,05	571289,36	4,50	34,4	31,4	25,9	35,3
04_A	noordgevel	203162,71	571293,42	1,50	53,7	51,2	42,5	53,9
04_B	noordgevel	203162,71	571293,42	4,50	54,3	51,7	43,3	54,5

Alle getoonde dB-waarden zijn A-gewogen