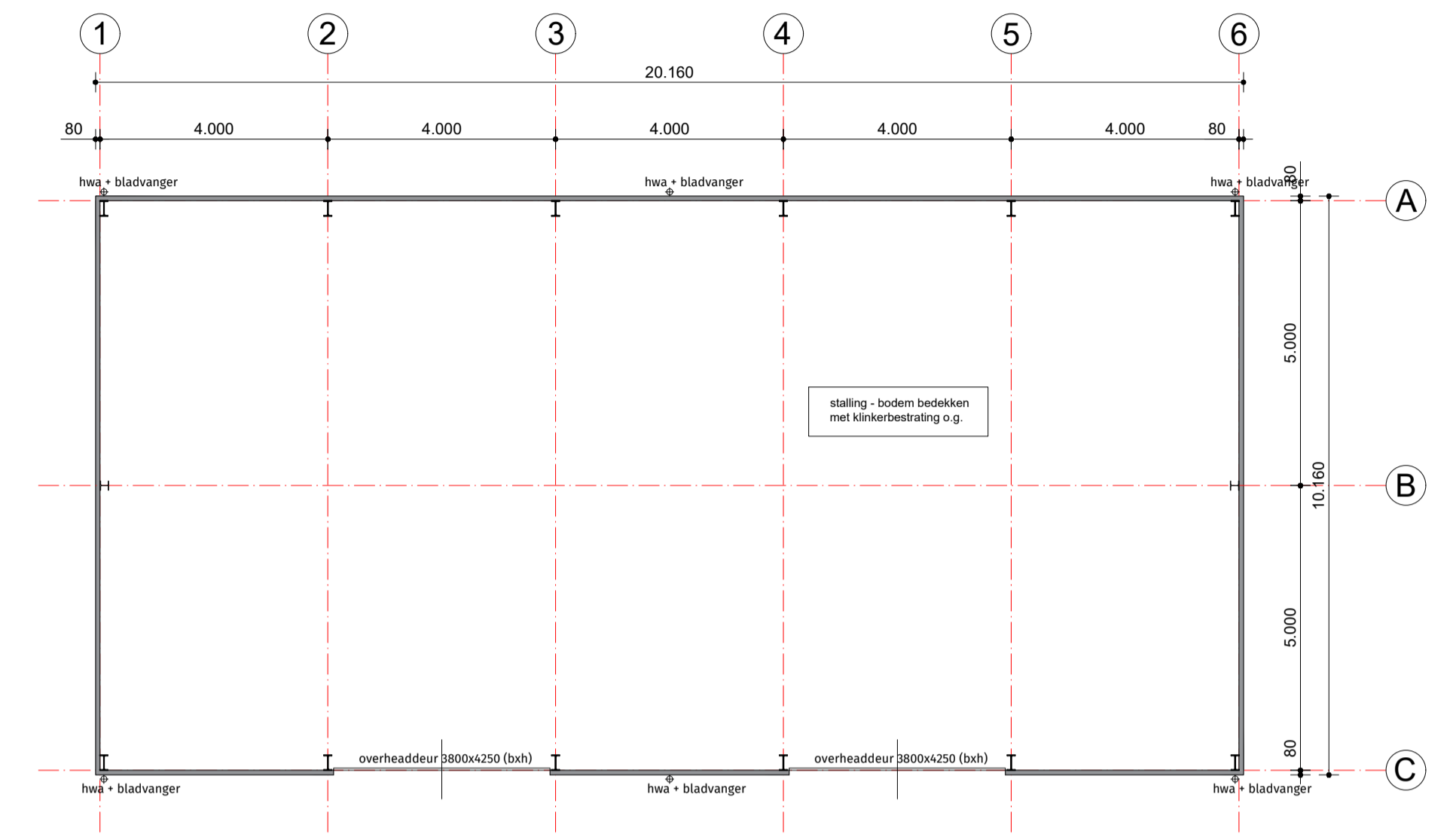
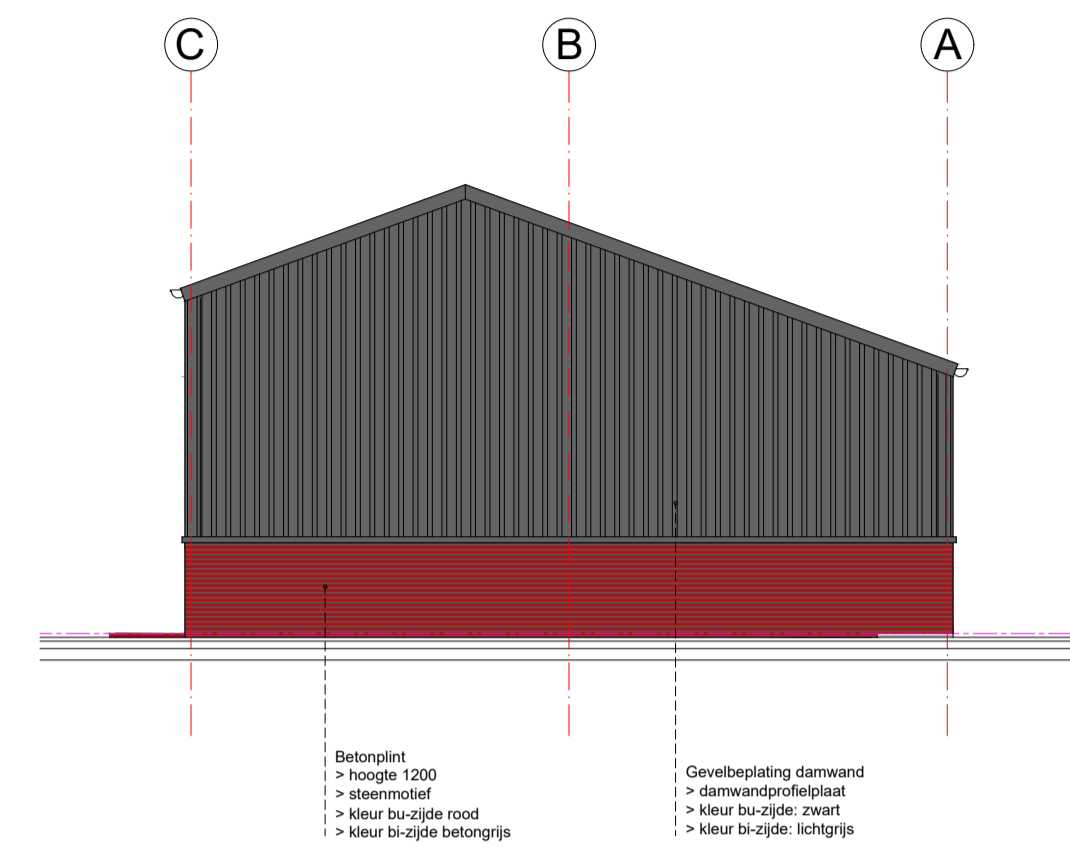
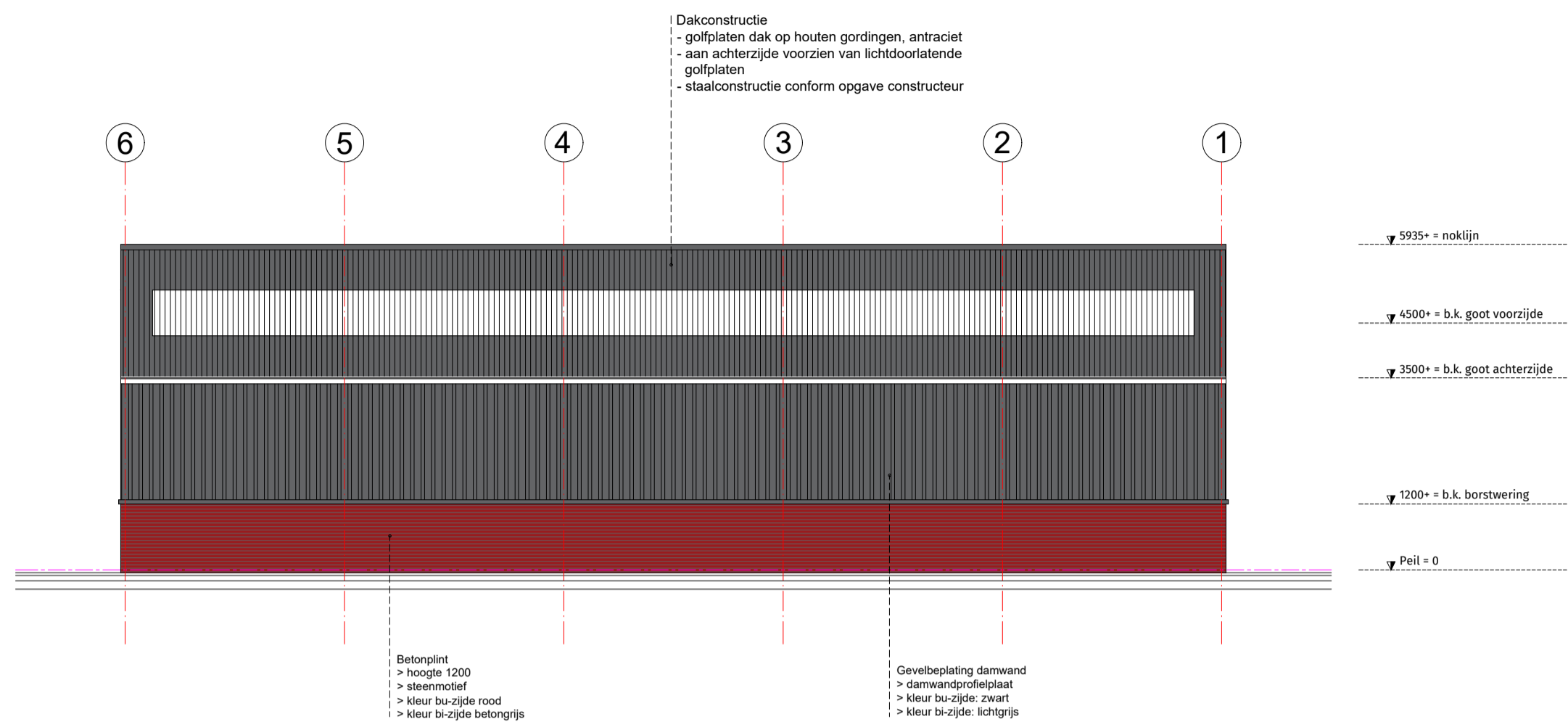


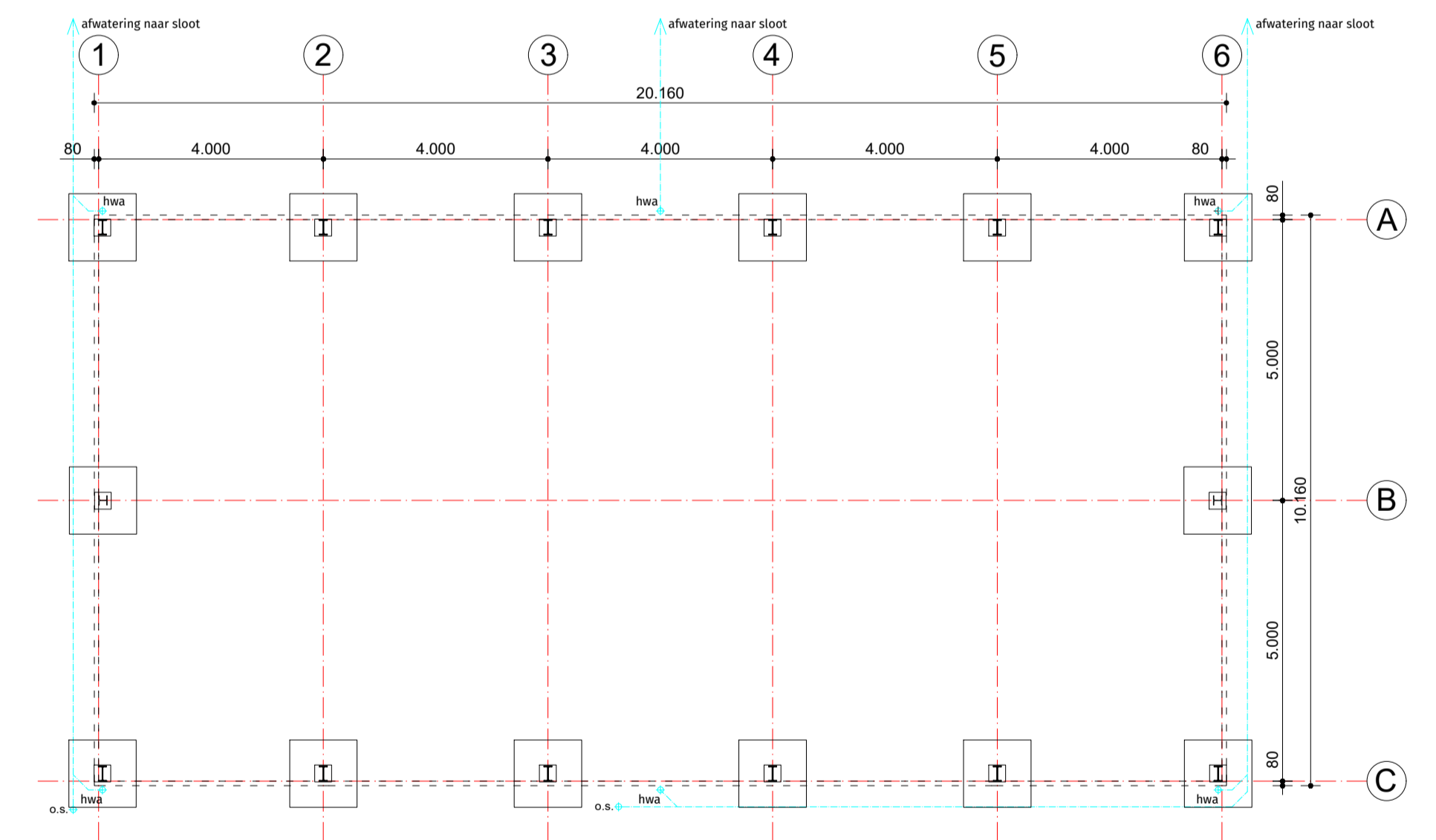
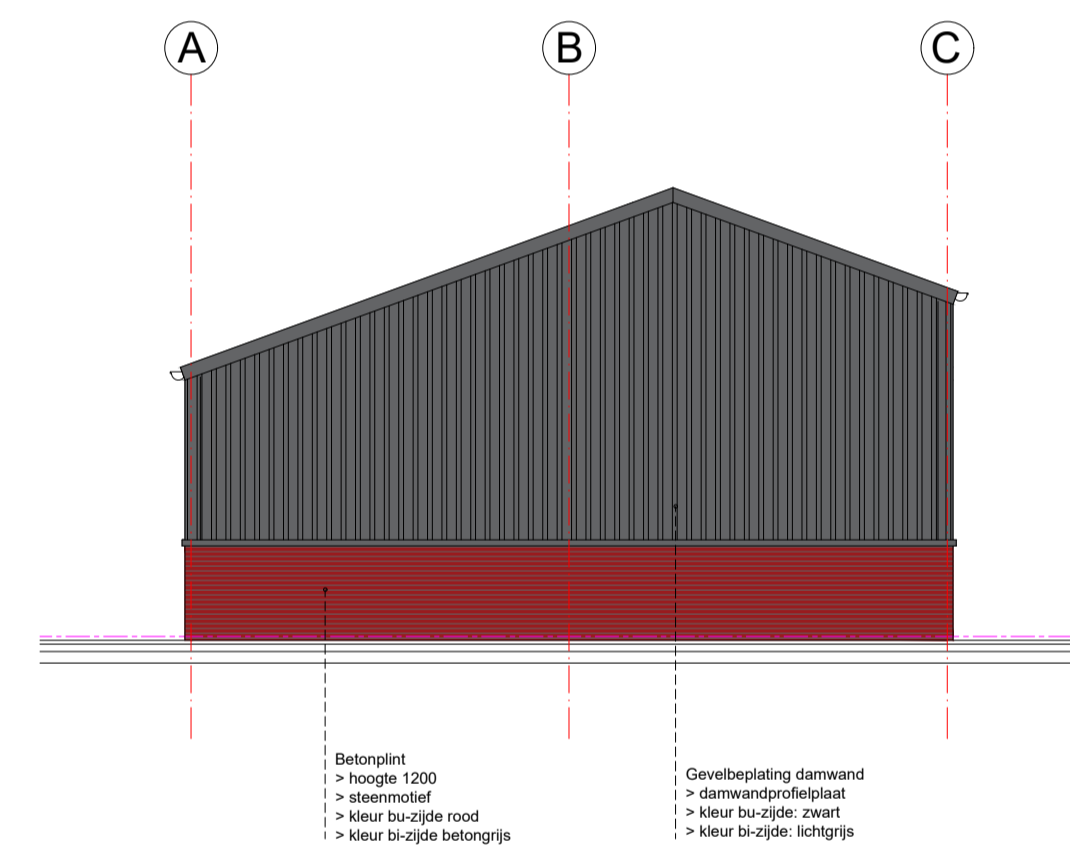
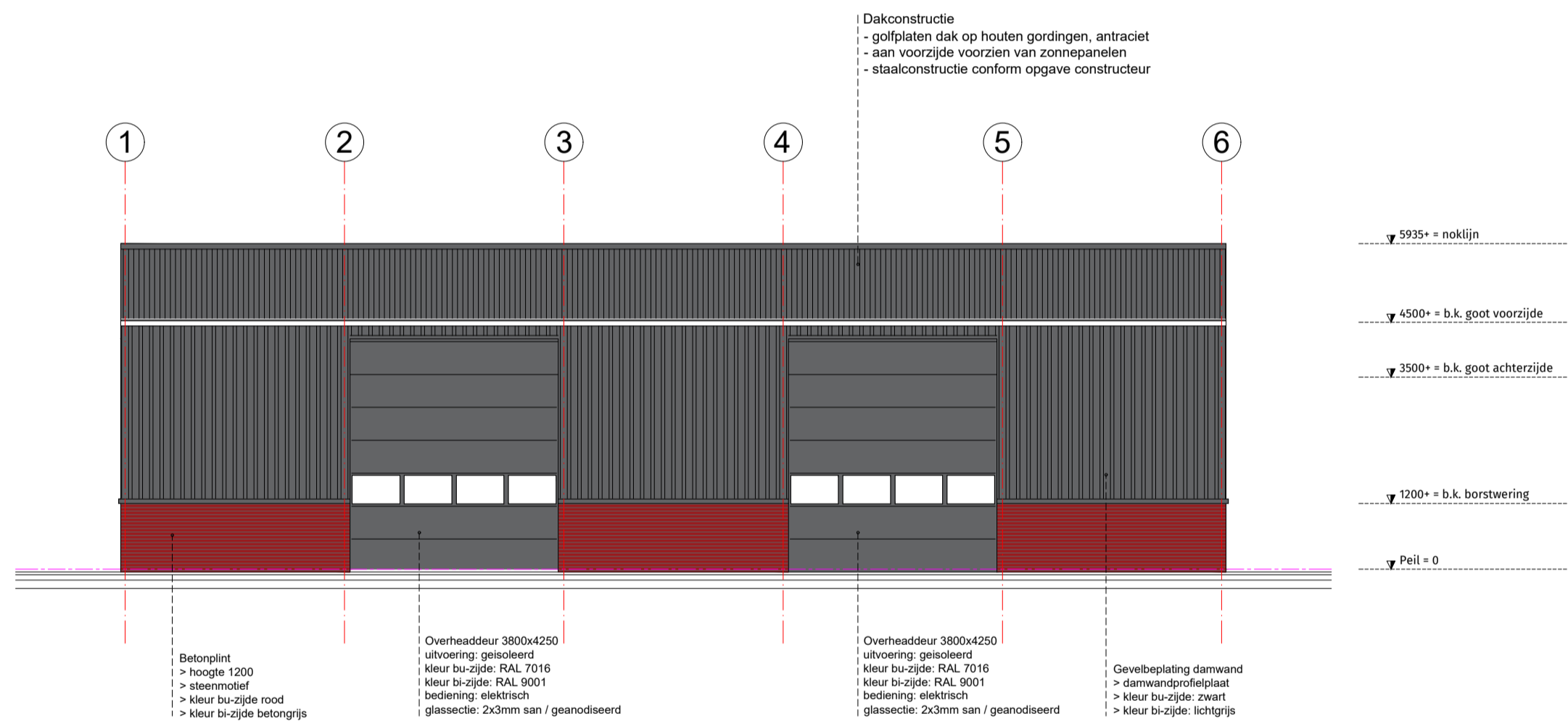
MAATVOERING IN HET WERK TE CONTROLEREN  
 OP DEZE TEKENINGEN IS HET ALTEURSRECHT VAN  
 TOEPASSING. ZONDER SCHRIFTELIJKE TOESTEMMING  
 VAN DE AUTEUR MOGEN DEZE TEKENINGEN NIET  
 GECOPIEERD OF GEBRUIKT WORDEN.

<b>VASTENBURG</b> <b>BOUWADVIESBUREAU</b> de business partner voor bouwprojecten		Vastenburg B&B Stationweg 17 9041 GG Groningen 0512 - 620255 www.vastenburgbouwadvies.nl info@vastenburgbouwadvies.nl	WISSENS- A 05-10-2022 B C D E F G
PROJECT Realisatie overkapping rijbak Subwiel 3 - Ureterp		OPSICHTGEVER (Dhr. L. Hoeksema Buitewiel 3 9247 WL Ureterp	PROJECTNR. 21.011 BLADNR. BA.02 BESTAND -
Datum: 06-12-2021 Schaal: 1:100 / 1:3000 Formaat: A0 (1189x841) Gekopieerd door: E.V.			





PLATTEGROND



FUNDERING / RIOLERING

MATERIALEN & KLEUREN		
Omschrijving	Materiaal	Kleur
<b>Gevels</b>		
- Plintelementen	beton, steenmotief	rood
- Gevelbekleding	staal, damwand	zwart
<b>Dak</b>		
- Golfplaten	eternit	zwart
- Lichtstroken (achterzijde)	polycarbonaat og	semi-transparant
- Goten	zinken mastgoot	natuurel
<b>Kozijnen / deuren</b>		
- Overheaddeuren	geisol. sandwichpan.	RAL 7016

**CONSTRUCTIES**

- \* Staalconstructies conform tekeningen en berekeningen constructeur - (separaat aanleveren)
- \* Betonconstructies (fundering) conform de tekeningen en berekeningen constructeur - (separaat aanleveren)

**RIOLERING**

- \* Riolering aan te sluiten op gemeentelijk rioolsysteem. Uitvoering conform de laatste vigerende eisen. Berekeningen en afmetingen van afvoerbekleidingen definitief te bepalen door de installateur.

MAATVOERING IN HET WERK TE CONTROLEREN  
 OP DEZE TEKENINGEN IS HET AUTEURSRECHT VAN TOEPASSING. ZONDER SCHRIFTELIJKE TOESTEMMING VAN DE AUTEUR MOGEN DEZE TEKENINGEN NIET GECOPIEERD OF GEBRUIKT WORDEN.

<b>VASTENBURG</b> <b>BOUWADVIESBUREAU</b> dé business partner voor bouwprojecten		Vastenburg B&B Stationsweg 19 9201 GG Drachten	0512 - 820255 www.vastenburgbouwadvies.nl info@vastenburgbouwadvies.nl	<b>WIJZIGING:</b> A 05-10-2022 B C D E F G
<b>PROJECT</b> <b>Realisatie kapschuur</b> Butewei 3 - Ureterp		<b>OPDRACHTGEVER</b> Dhr. L. Hoeksema Butewei 3 9247 WL Ureterp		
<b>ONDERDEEL</b> <b>Aanvraagtekening</b>		<b>PROJECTNR. : 21.011</b> <b>BLADNR. : BA.03</b>		
Datum : 04-10-2022		Schaal : 1:100		
Formaat : A1 (841x596)		Getek : E.V.		
BESTAND : -				



# Longeeroverkapping Dome

## Voor 18 meter molen

Dome 18 meter 750N / Artikelnummer 17-5-25-00018



De longeer overkapping heeft een volledig gesloten dak zodat de paarden tijdens het trainen tegen alle weersinvloeden beschermd worden. De paarden hebben nog steeds voldoende licht en lucht

De overkappingen worden geproduceerd volgens de geldende richtlijnen en dienen geplaatst te worden op een deugdelijke fundering "volgens de plaatselijke normen". De spanten zijn standaard thermisch verzinkt.

De gordingen zijn van staal en verzinkt. Het dak wordt bekleed met een stalen dakplaat die optioneel voorzien kan worden met een anti condens vilt. Door de open constructie kan elke gewenste omheining toegepast worden. Eventueel kunt u de buitenzijde dicht maken met een windbreek gaas.

- ✓ Gegalvaniseerde stalen constructie
- ✓ Berekend volgens de norm
- ✓ Volledig overdekte hoefslag
- ✓ Voldoende oversteek
- ✓ Verstevigde voetplaten



## Kenmerken

### Veiligheid:

De Q-line® overkappingen zijn ontworpen om zo veilig mogelijk uw paarden te trainen en te beschermen tegen de weersinvloeden. Door alles aan de binnenzijde glad af te werken worden optimale veiligheid gewaarborgd

### Duurzaamheid:

Door gebruik te maken van hoog kwalitatieve industriële onderdelen kunnen wij een zeer lange levensduur garanderen. Alle constructies zijn dan ook standaard thermisch verzinkt.

### Uiterlijke kenmerken:

In de ontwerpen van de overkappingen is gestreefd naar een compact en minimalistisch uiterlijk. De longeeroverkapping heeft een volledig gesloten dak zodat de paarden tijdens het trainen tegen weersinvloeden beschermd worden.

### Onderhoud:

De overkappingen van Q-line® zijn zeer solide geconstrueerd en vragen zeer weinig onderhoud. Door het technologisch geavanceerd ontwerp en de gebruikte materialen is er nagenoeg geen slijtage of corrosie waardoor onderhoud geminimaliseerd wordt.

### Keurmerken:

Alle overkappingen voldoen aan de plaatselijke bouwvoorschriften en zijn standaard voorzien van het CE keurmerk tevens worden de Q-line® overkappingen doorgerekend door een erkend bureau zodat u verzekerd bent van een goedgekeurde constructie.



## Specificaties

<b>Geschikt voor</b>	18 meter molen
<b>Diameter</b>	19,47 meter
<b>Hoogte</b>	6 mtr
<b>Beveiliging</b>	Sneeuwlast 750N
<b>Bevestigingsmateriaal</b>	Inbegrepen
<b>Dikte</b>	IPE 180
<b>Basis materiaal</b>	Staal verzinkt
<b>Overig</b>	14 secties
<b>Inbegrepen</b>	Sterkte berekening
<b>Keurmerk</b>	Volgens plaatselijke verordening
<b>Kleur</b>	Zink / zwart
<b>Niet inbegrepen</b>	Fundatie
<b>Standaard meegeleverd</b>	Spanten, Gordingen, Dakplaten, Nokstukken
<b>Optioneel</b>	Anti condens vilt
<b>Transport afmeting</b>	n.t.b.

## Contactgegevens

### **Q-Line Equestrian B.V.**

Haarbrinksweg 47

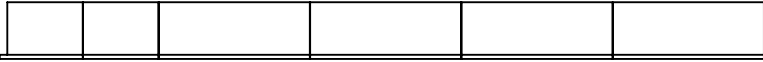
7678 RS Geesteren

Tel. +31(0)546633700

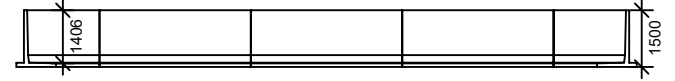
[info@Q-Line.com](mailto:info@Q-Line.com)

[www.q-line.com](http://www.q-line.com)

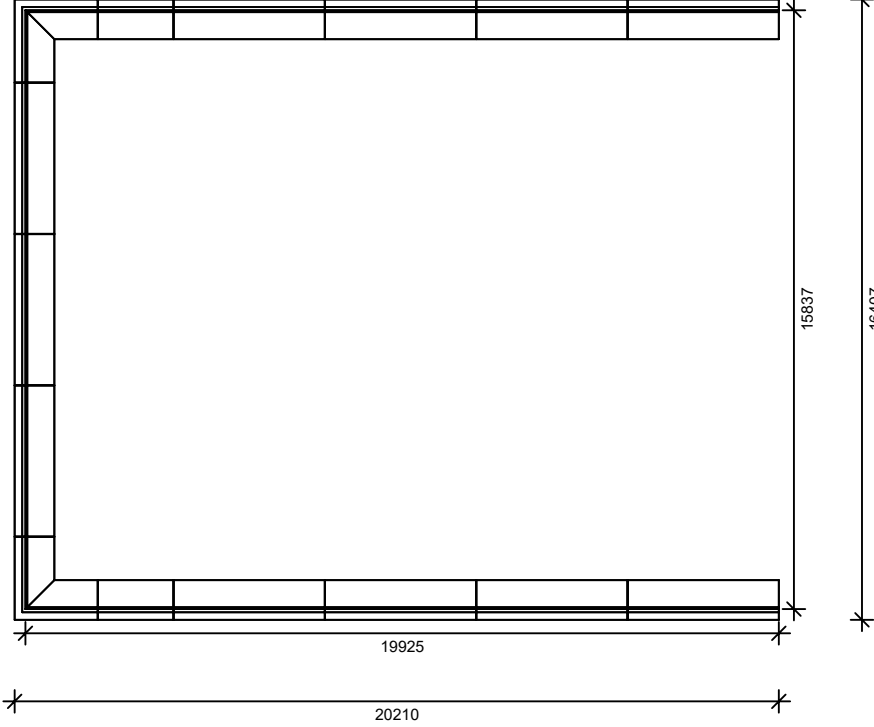
Zij aanzicht



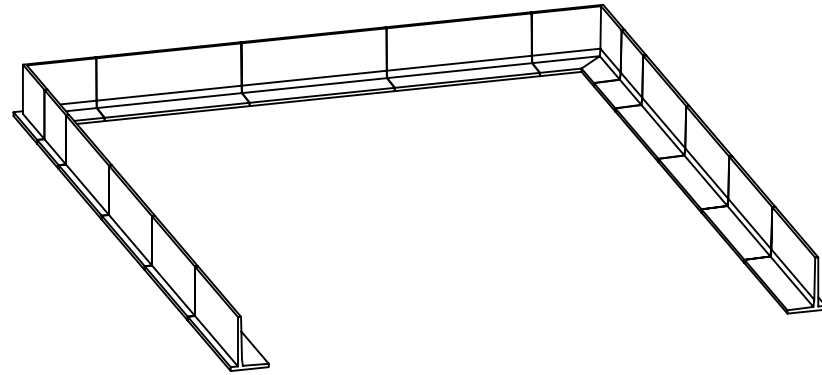
Vooraanzicht




Bovenaanzicht



3D aanzicht



Uniek ID	Artikelcode	Aantal	Bewerking 1	Instructie
	HoekL150hak	2.0		
	L150200HAK	2.0		
	L150HAK	11.0		

Project: Mestsilo 20,00 m x 16,00 m		Status: Definitief	Akkoord opdr. gever:		Datum:	
Opdrachtgever: HoeksemaBouw BV		Tekeningstype: Overzichtstekening			Schaal: 1:200	
Getekend door: J.W.J. Knapen	Gecontroleerd door: J. Mandersloot	Elementtypen: L150HAK			Eenheid: mm	
 Grote Bosweg 1 3771 LJ Barneveld T +31 (0)342-441050 F +31 (0)342-441060 W www.boschbeton.com E info@boschbeton.com		Betonkwaliteit: C60/75			Formaat: A4	
		Betonstaalkwaliteit: B500A				
		Betondekking: 30mm	A	6-4-2022	J.W.J. Knapen	Bladnr:
		Milieuklasse: XC4 - XF3 - XA3	Rev.	Datum	Getekend door	