

Formuliersversie
2020.01

Aanvraaggegevens

Algemeen

Aanvraagnummer	7106161
Aanvraagnaam	Appartementencomplexen Potmargepark
Uw referentiecode	G01630a
Ingediend op	06-07-2022
Soort procedure	Reguliere procedure
Projectomschrijving	Nieuwbouw 2 appartementencomplexen. Twee gebouwen, 4- en 5-laags. 19 en 25 woningen. Totaal 44 woningen.
Opmerking	Op deze bouwlocatie is een coördinatie-regeling van toepassing.
Gefaseerd	Nee
Blokkerende onderdelen weglaten	Nee
Kosten openbaar maken	Nee
Bijlagen die later komen	-
Bijlagen n.v.t. of al bekend	-

Bevoegd gezag

Naam:	Gemeente Leeuwarden
Bezoekadres:	Oldehoofsterkerkhof 2 8911 DH Leeuwarden
Postadres:	Postbus 21000 8900 JA Leeuwarden
Telefoonnummer:	14 058
E-mailadres:	vergunningen@leeuwarden.nl
Website:	www.leeuwarden.nl
Bereikbaar op:	Maandag-vrijdag: 8.30 - 17.00 uur. Don.: tot 19.30

Overzicht bijgevoegde modulebladen

Aanvraaggegevens

Locatie van de werkzaamheden

Werkzaamheden en onderdelen

Woning bouwen

- Bouwen

Bijlagen



Locatie

1 Kadastraal perceelnummer

Burgerlijke gemeente	Leeuwarden
Kadastrale gemeente	Huizum
Kadastrale sectie	G
Kadastraal perceelnummer	16833
Bouwplannaam	Potmargepark
Bouwnummer	-
Gelden de werkzaamheden in deze aanvraag/melding voor meerdere adressen of percelen?	<input checked="" type="checkbox"/> Ja <input type="checkbox"/> Nee
Specificatie locatie	Dorhoutstraat

3 Toelichting

Eventuele toelichting op locatie	Op deze bouwlocatie is een coördinatie-regeling van toepassing
----------------------------------	--



Bouwen

Woning bouwen

1 Woonboten en drijvende objecten

Betreft de woning een woonboot of ander drijvend object met een woonfunctie? Ja Nee

2 Woning

Gaat het om de bouw van één of meer woningen? Ja Nee

Voor welke functie wordt de woning gebouwd? Eigen bewoning Zorgwoning Anders

3 De bouwwerkzaamheden

Wat is er op het bouwwerk van toepassing? Het wordt geheel vervangen Het wordt gedeeltelijk vervangen Het wordt nieuw geplaatst

Eventuele toelichting Nieuwbouw 44 woningen.
Gebouw 4 bouwlagen - 19 woningen
Gebouw 5 bouwlagen - 25 woningen

Hebt u voor deze bouwwerkzaamheden al eerder een vergunning aangevraagd? Ja Nee

4 Plaats van het bouwwerk

Waar gaat u bouwen? Terrein

5 Bruto vloeroppervlakte bouwwerk

Verandert de bruto vloeroppervlakte van het bouwwerk door de bouwwerkzaamheden? Ja Nee

Wat is de bruto vloeroppervlakte van het bouwwerk in m2 voor uitvoering van de bouwwerkzaamheden? 0

Wat is de bruto vloeroppervlakte van het bouwwerk in m2 na uitvoering van de bouwwerkzaamheden? 5644

6 Bruto inhoud bouwwerk

Verandert de bruto inhoud van het bouwwerk door de bouwwerkzaamheden? Ja Nee

Wat is de bruto inhoud van het
bouwwerk in m3 voor uitvoering
van de bouwwerkzaamheden?

0

Wat is de bruto inhoud van het
bouwwerk in m3 na uitvoering van
de bouwwerkzaamheden?

17462

7 Oppervlakte bebouwd terrein

Verandert de bebouwde
oppervlakte van het terrein
na uitvoering van de
bouwwerkzaamheden?

Ja
 Nee

Wat is de bebouwde
oppervlakte van het terrein
in m2 voor uitvoering van de
bouwwerkzaamheden?

0

Wat is de bebouwde oppervlakte
van het terrein in m2 na uitvoering
van de bouwwerkzaamheden?

1252

8 Seizoensgebonden en tijdelijke bouwwerken

Gaat het om een
seizoensgebonden bouwwerk?

Ja
 Nee

Gaat het om een tijdelijk
bouwwerk?

Ja
 Nee

9 Gebruik

Waar gebruikt u het bouwwerk en/
of terrein momenteel voor?

Wonen
 Overige gebruiksfuncties

Geef aan waar u het bouwwerk en/
of terrein momenteel voor gebruikt.

groenvoorziening / braakliggend terrein

Waar gaat u het bouwwerk voor
gebruiken?

Wonen
 Overige gebruiksfuncties

Wat wordt de gebruiksoppervlakte
van de woning in m2 na uitvoering
van de bouwwerkzaamheden?

3757

Wat wordt de vloeroppervlakte
van het verblijfsgebied van de
woning in m2 na uitvoering van de
bouwwerkzaamheden?

2509

10 Huurwoningen

Wat is het aantal huurwoningen
waarvoor een vergunning wordt
aangevraagd?

0

Wat is het aantal
huurwooneenheden waarvoor een
vergunning wordt aangevraagd?

0

11 Koopwoningen

Wat is het aantal koopwoningen
waarvoor een vergunning wordt
aangevraagd?

44

Wat is het aantal
koopwooneenheden waarvoor een
vergunning wordt aangevraagd?

0

12 Algemeen

Bent u na voltooiing van de werkzaamheden bewoner van het bouwwerk? Ja Nee

13 Uiterlijk bouwwerk/welstand

Beschrijf van de onderstaande onderdelen de materialen en kleuren die u voor het bouwwerk gebruikt. U mag het veld leeg laten als u materialen en kleuren in de bijlagen vermeldt

Onderdelen	Materiaal	Kleur
Gevels	-	-
- Plint gebouw	-	-
- Gevelbekleding	-	-
- Borstweringen	-	-
- Voegwerk	-	-
Kozijnen	-	-
- Ramen	-	-
- Deuren	-	-
- Luiken	-	-
Dakgoten en boeidelen	-	-
Dakbedekking	-	-

Vul hier overige onderdelen en bijbehorende materialen en kleuren in.

Kleuren en materialen zoals aangegeven in tekeningen en kleur- en materiaalstaat

14 Mondeling toelichten

Ik wil mijn bouwplan mondeling toelichten voor de welstandscommissie/stadsbouwmeester. Ja Nee

Bijlagen

Formele bijlagen

Naam bijlage	Bestandsnaam	Type	Datum ingediend	Status document
0_D001_-_GGB-APP_SITUATIE_24-06-2022_.pdf	G1630_D001 - GGB-APP_SITUATIE_24--06-2022.pdf	Bestemmingsplan, beheersverordening en bouwverordening complexere bouwwerken Plattegronden, doorsneden en detailtekeningen bouwen complexere bouwwerken Welstand	06-07-2022	In behandeling
1630a_D100_-_BEGANE_GROND_24--06-2022_.pdf	G1630a_D100 - BEGANE GROND_24-06-2022.pdf	Bestemmingsplan, beheersverordening en bouwverordening complexere bouwwerken Overige gegevens veiligheid Constructieve veiligheid complexere bouwwerken Plattegronden, doorsneden en detailtekeningen bouwen complexere bouwwerken Welstand Energiezuinigheid en milieu	06-07-2022	In behandeling
D101-_EERSTE-VERDIEPING_24-06-2022_.pdf	G1630a_D101 - EERSTE VERDIEPING_24--06-2022.pdf	Bestemmingsplan, beheersverordening en bouwverordening complexere bouwwerken Overige gegevens veiligheid Constructieve veiligheid complexere bouwwerken Plattegronden, doorsneden en detailtekeningen bouwen complexere bouwwerken Welstand Energiezuinigheid en milieu	06-07-2022	In behandeling
D102-_TWEEDE-VERDIEPING_24-06-2022_.pdf	G1630a_D102 - TWEEDE VERDIEPING_24--06-2022.pdf	Bestemmingsplan, beheersverordening en bouwverordening complexere bouwwerken Overige gegevens veiligheid Constructieve veiligheid complexere bouwwerken Plattegronden, doorsneden en detailtekeningen bouwen complexere bouwwerken Welstand Energiezuinigheid en milieu	06-07-2022	In behandeling

Naam bijlage	Bestandsnaam	Type	Datum ingediend	Status document
a_D103_-_DERDE- _VERDIEPING_24-06-20- 22_.pdf	G1630a_D103 - DERDE VERDIEPING_24-- 06-2022.pdf	Bestemmingsplan, beheersverordening en bouwverordening complexere bouwwerken Overige gegevens veiligheid Constructieve veiligheid complexere bouwwerken Plattegronden, doorsneden en detailtekeningen bouwen complexere bouwwerken Welstand Energiezuinigheid en milieu	06-07-2022	In behandeling
G1630a_D104_-_DAKPL- AN_24--06-2022_.pdf	G1630a_D104 - DAKPLAN_24-06-- 2022.pdf	Bestemmingsplan, beheersverordening en bouwverordening complexere bouwwerken Overige gegevens veiligheid Constructieve veiligheid complexere bouwwerken Plattegronden, doorsneden en detailtekeningen bouwen complexere bouwwerken Welstand Energiezuinigheid en milieu	06-07-2022	In behandeling
1630a_D110_-_BEGANE- _GROND_24-06-20- 22_.pdf	G1630a_D110 - BEGANE GROND_24-06-20- 22.pdf	Bestemmingsplan, beheersverordening en bouwverordening complexere bouwwerken Overige gegevens veiligheid Constructieve veiligheid complexere bouwwerken Plattegronden, doorsneden en detailtekeningen bouwen complexere bouwwerken Welstand Energiezuinigheid en milieu	06-07-2022	In behandeling
D111-_EERSTE- _VERDIEPING_24-06-20- 22_.pdf	G1630a_D111 - EERSTE VERDIEPING_24-- 06-2022.pdf	Bestemmingsplan, beheersverordening en bouwverordening complexere bouwwerken Overige gegevens veiligheid Constructieve veiligheid complexere bouwwerken Plattegronden, doorsneden en detailtekeningen bouwen complexere bouwwerken Welstand Energiezuinigheid en milieu	06-07-2022	In behandeling
WEEDE_EN_DERDE- _VERDIEPING_24-06-20- 22_.pdf	G1630a_D112 - TWEEDE EN DERDE VERDIEPING_24-- 06-2022.pdf	Bestemmingsplan, beheersverordening en bouwverordening complexere bouwwerken Overige gegevens veiligheid Constructieve veiligheid complexere bouwwerken Plattegronden, doorsneden en detailtekeningen bouwen complexere bouwwerken Welstand	06-07-2022	In behandeling

Naam bijlage	Bestandsnaam	Type	Datum ingediend	Status document
		Energiezuinigheid en milieu		
D113-_VIERDE- _VERDIEPING_24-06-20- 22_.pdf	G1630a_D113 - VIERDE VERDIEPING_24-- 06-2022.pdf	Bestemmingsplan, beheersverordening en bouwverordening complexere bouwwerken Overige gegevens veiligheid Constructieve veiligheid complexere bouwwerken Plattegronden, doorsneden en detailtekeningen bouwen complexere bouwwerken Welstand Energiezuinigheid en milieu	06-07-2022	In behandeling
G1630a_D114-_DAKPLA- N_24-06-2022_.pdf	G1630a_D114- DAKPLAN_24-06-- 2022.pdf	Bestemmingsplan, beheersverordening en bouwverordening complexere bouwwerken Overige gegevens veiligheid Constructieve veiligheid complexere bouwwerken Plattegronden, doorsneden en detailtekeningen bouwen complexere bouwwerken Welstand Energiezuinigheid en milieu	06-07-2022	In behandeling
30a_D201_-_GEV- ELS_4--LAGEN_24-- 06-2022_.pdf	G1630a_D201 - GEVELS 4- LAGEN_24-06-- 2022.pdf	Bestemmingsplan, beheersverordening en bouwverordening complexere bouwwerken Overige gegevens veiligheid Constructieve veiligheid complexere bouwwerken Plattegronden, doorsneden en detailtekeningen bouwen complexere bouwwerken Welstand Energiezuinigheid en milieu	06-07-2022	In behandeling
30a_D202_-_GEV- ELS_5--LAGEN_24-- 06-2022_.pdf	G1630a_D202 - GEVELS 5- LAGEN_24-06-- 2022.pdf	Bestemmingsplan, beheersverordening en bouwverordening complexere bouwwerken Overige gegevens veiligheid Constructieve veiligheid complexere bouwwerken Plattegronden, doorsneden en detailtekeningen bouwen complexere bouwwerken Welstand Energiezuinigheid en milieu	06-07-2022	In behandeling
301_-_DOORSNED- ES_1_t-m_4_24-06-20- 22_.pdf	G1630a_D301 - DOORSNEDES 1 t-m 4_24-06-2022.pdf	Bestemmingsplan, beheersverordening en bouwverordening complexere bouwwerken Overige gegevens veiligheid Constructieve veiligheid complexere bouwwerken Plattegronden, doorsneden en	06-07-2022	In behandeling

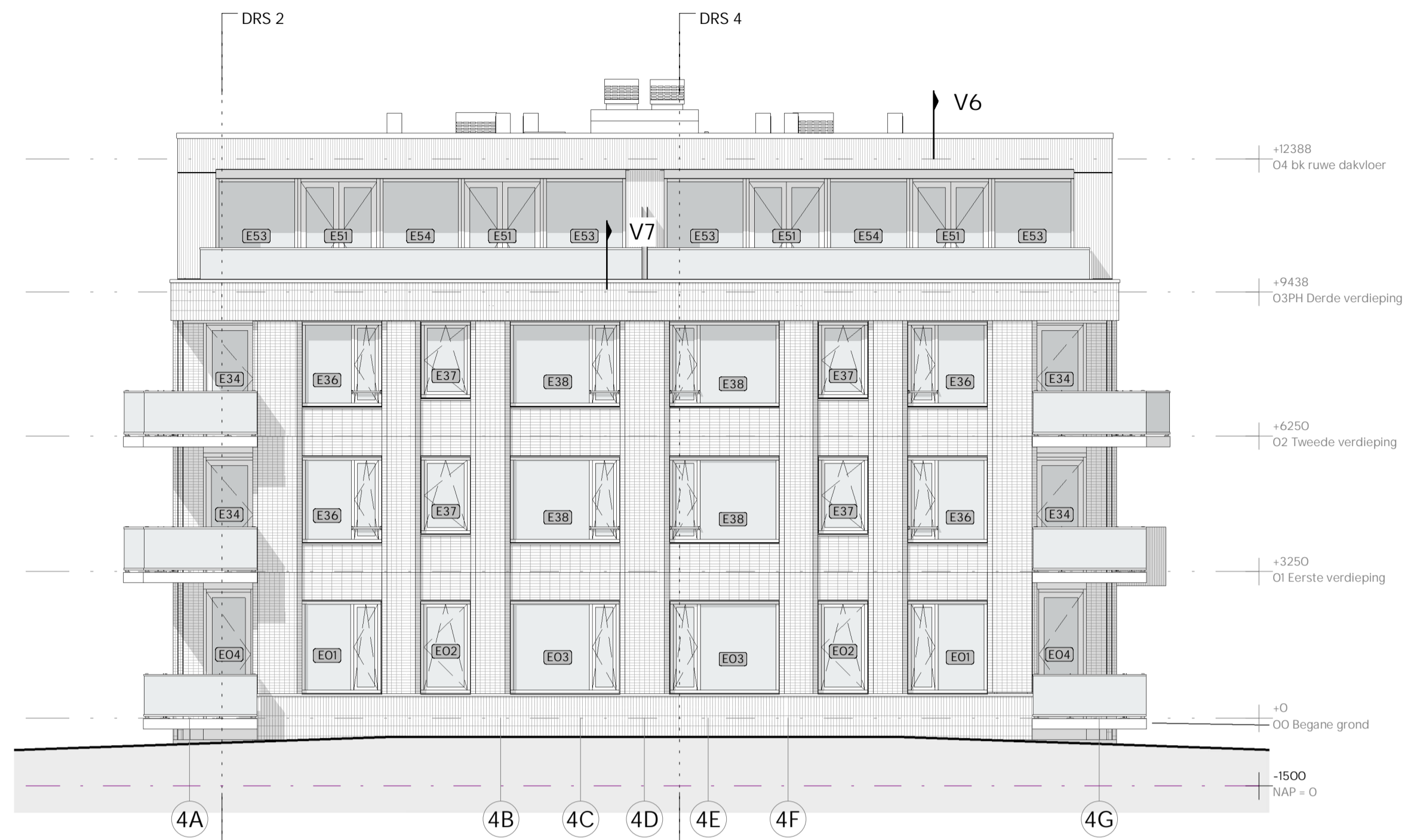
Naam bijlage	Bestandsnaam	Type	Datum ingediend	Status document
		detailtekeningen bouwen complexere bouwwerken Welstand Energiezuinigheid en milieu		
302_-_DOORSNED- ES_5_t-m_8_24-06-20- 22_pdf	G1630a_D302 - DOORSNEDES 5 t-m 8_24-06-2022.pdf	Bestemmingsplan, beheersverordening en bouwverordening complexere bouwwerken Overige gegevens veiligheid Constructieve veiligheid complexere bouwwerken Plattegronden, doorsneden en detailtekeningen bouwen complexere bouwwerken Welstand Energiezuinigheid en milieu	06-07-2022	In behandeling
INCIPEDETAILS_HORIZ- ONTAAL_24-06-2022_pdf	G1630a_D401 - PRINCIPEDETAILS HORIZONTAAL_24-06-20- 022.pdf	Bestemmingsplan, beheersverordening en bouwverordening complexere bouwwerken Overige gegevens veiligheid Constructieve veiligheid complexere bouwwerken Plattegronden, doorsneden en detailtekeningen bouwen complexere bouwwerken Welstand Energiezuinigheid en milieu	06-07-2022	In behandeling
INCIPEDETAILS_VERTI- KAAL_I_24-06-2022_pdf	G1630a_D402 - PRINCIPEDETAIL- S VERTIKAAL I_24-06-2022.pdf	Bestemmingsplan, beheersverordening en bouwverordening complexere bouwwerken Overige gegevens veiligheid Constructieve veiligheid complexere bouwwerken Plattegronden, doorsneden en detailtekeningen bouwen complexere bouwwerken Welstand Energiezuinigheid en milieu	06-07-2022	In behandeling
INCIPEDETAILS_VERTIK- AAL_II_24-06-2022_pdf	G1630a_D403 - PRINCIPEDETAIL- S VERTIKAAL II_24-06-2022.pdf	Bestemmingsplan, beheersverordening en bouwverordening complexere bouwwerken Overige gegevens veiligheid Constructieve veiligheid complexere bouwwerken Plattegronden, doorsneden en detailtekeningen bouwen complexere bouwwerken Welstand Energiezuinigheid en milieu	06-07-2022	In behandeling
01_-_gebruiksopperv- lakttes_24-06-2022_pdf	G1630a_D501 - gebruiksoppervlakte- s_24-06-2022.pdf	Bestemmingsplan, beheersverordening en bouwverordening complexere bouwwerken Overige gegevens veiligheid Constructieve veiligheid complexere bouwwerken	06-07-2022	In behandeling

Naam bijlage	Bestandsnaam	Type	Datum ingediend	Status document
		Plattegronden, doorsneden en detailtekeningen bouwen complexere bouwwerken Welstand Energiezuinigheid en milieu		
D502-_verblijfsgebieden_24-06-2022_pdf	G1630a_D502 - verblijfsgebieden_24-06-2022.pdf	Bestemmingsplan, beheersverordening en bouwverordening complexere bouwwerken Overige gegevens veiligheid Constructieve veiligheid complexere bouwwerken Plattegronden, doorsneden en detailtekeningen bouwen complexere bouwwerken Welstand Energiezuinigheid en milieu	06-07-2022	In behandeling
8380-B2-Rev0-24-06--22_pdf	8380-B2-Rev0-24-06-22.pdf	Constructieve veiligheid complexere bouwwerken Plattegronden, doorsneden en detailtekeningen bouwen complexere bouwwerken	06-07-2022	In behandeling
8380-B2-W-Rev0--24-06-22_pdf	8380-B2-W-Rev0--24-06-22.pdf	Constructieve veiligheid complexere bouwwerken Plattegronden, doorsneden en detailtekeningen bouwen complexere bouwwerken	06-07-2022	In behandeling
8380-B3-Rev0-24-06--22_pdf	8380-B3-Rev0-24-06-22.pdf	Constructieve veiligheid complexere bouwwerken Plattegronden, doorsneden en detailtekeningen bouwen complexere bouwwerken	06-07-2022	In behandeling
8380-B3-W-Rev0--24-06-22_pdf	8380-B3-W-Rev0--24-06-22.pdf	Constructieve veiligheid complexere bouwwerken Plattegronden, doorsneden en detailtekeningen bouwen complexere bouwwerken	06-07-2022	In behandeling
8380-G1-Rev0-24-06--22_pdf	8380-G1-Rev0-24-06-22.pdf	Constructieve veiligheid complexere bouwwerken Plattegronden, doorsneden en detailtekeningen bouwen complexere bouwwerken	06-07-2022	In behandeling
8380-G2-Rev0-24-06--22_pdf	8380-G2-Rev0-24-06-22.pdf	Constructieve veiligheid complexere bouwwerken Plattegronden, doorsneden en detailtekeningen bouwen complexere bouwwerken	06-07-2022	In behandeling
8380-G3-Rev0-24-06--22_pdf	8380-G3-Rev0-24-06-22.pdf	Constructieve veiligheid complexere bouwwerken Plattegronden, doorsneden en detailtekeningen bouwen complexere bouwwerken	06-07-2022	In behandeling
8380-G4-Rev0-24-06--22_pdf	8380-G4-Rev0-24-06-22.pdf	Constructieve veiligheid complexere bouwwerken Plattegronden, doorsneden en detailtekeningen bouwen complexere bouwwerken	06-07-2022	In behandeling

Naam bijlage	Bestandsnaam	Type	Datum ingediend	Status document
8380-P2-Rev0-24-06--22_pdf	8380-P2-Rev0-2-4-06-22.pdf	Constructieve veiligheid complexere bouwwerken Plattegronden, doorsneden en detailtekeningen bouwen complexere bouwwerken	06-07-2022	In behandeling
8380-P3-Rev0-24-06--22_pdf	8380-P3-Rev0-2-4-06-22.pdf	Constructieve veiligheid complexere bouwwerken Plattegronden, doorsneden en detailtekeningen bouwen complexere bouwwerken	06-07-2022	In behandeling
-Stat-berek_appartementen_24-06-2022_pdf	8380-Stat-berek appartementen 24-06-2022.pdf	Constructieve veiligheid complexere bouwwerken Plattegronden, doorsneden en detailtekeningen bouwen complexere bouwwerken	06-07-2022	In behandeling
og_Potmarge_Park_Leeuwarden_20220621_pdf	21-540 MPG - app 4 hoog Potmarge Park Leeuwarden 20220621.pdf	Energiezuinigheid en milieu Gezondheid Kwaliteitsverklaringen	06-07-2022	In behandeling
_Potmarge_Park_Leeuwarden_20220621_pdf_1	21-540 MPG - app 5 hoog Potmarge Park Leeuwarden 20220621.pdf	Energiezuinigheid en milieu Gezondheid Kwaliteitsverklaringen	06-07-2022	In behandeling
_Potmarge_Park_Leeuwarden_20220621_pdf_2	21-540 Rapport EP - app 4 hoog Potmarge Park Leeuwarden 20220621.pdf	Energiezuinigheid en milieu Gezondheid Kwaliteitsverklaringen	06-07-2022	In behandeling
_Potmarge_Park_Leeuwarden_20220621_pdf_3	21-540 Rapport EP - app 5 hoog Potmarge Park Leeuwarden 20220621.pdf	Energiezuinigheid en milieu Gezondheid Kwaliteitsverklaringen	06-07-2022	In behandeling
10740_D01a_B_BRB_torens-S_pdf	10740.D01a_B_BRB_torens-S.pdf	Bestemmingsplan, beheersverordening en bouwverordening complexere bouwwerken Gegevens en bescheiden over veiligheid en het voorkomen van hinder t.b.v. bouwwerkzaamheden Plattegronden, doorsneden en detailtekeningen bouwen complexere bouwwerken	06-07-2022	In behandeling
n_Potmargepark_APP_-Leeuwarden_240522_pdf	1225-1163 AO Warmtepompen Potmargepark APP Leeuwarden 240522.pdf	Gegevens en bescheiden over veiligheid en het voorkomen van hinder t.b.v. bouwwerkzaamheden Gezondheid Kwaliteitsverklaringen	06-07-2022	In behandeling
e_APP_Potmargepark_-Leeuwarden_020622_pdf	1225-1163 Interne geluidisolatie APP Potmargepark Leeuwarden 020622.pdf	Gegevens en bescheiden over veiligheid en het voorkomen van hinder t.b.v. bouwwerkzaamheden Gezondheid Kwaliteitsverklaringen	06-07-2022	In behandeling
88n01a_220607_Rc_eqivalent_Potmarge_pdf	22210088n01a_2-20607 Rc equivalent Potmarge.pdf	Gelijkwaardigheid Energiezuinigheid en milieu Kwaliteitsverklaringen	06-07-2022	In behandeling



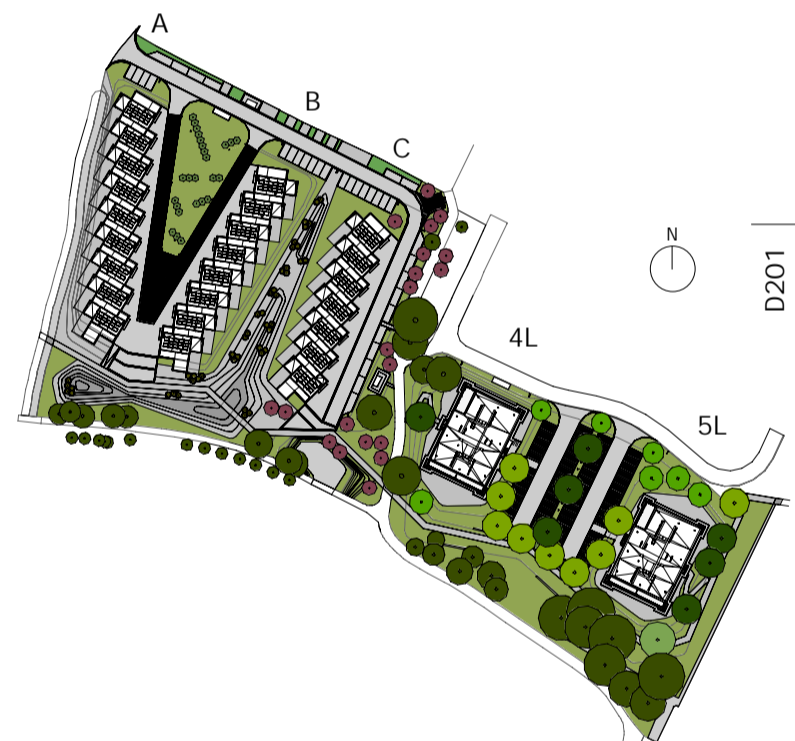
voorgevel (oost)



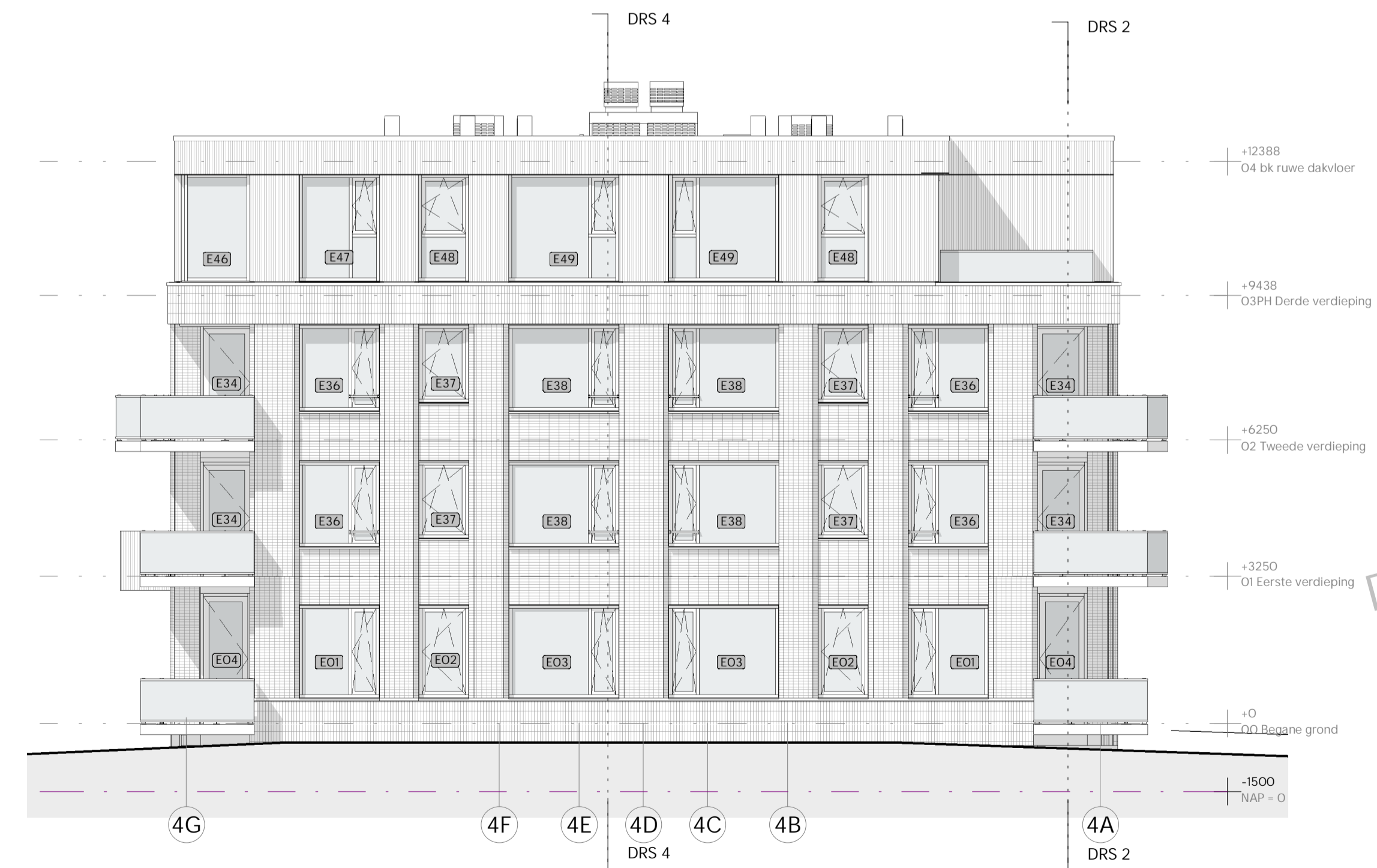
linkerzijgevel (zuid)

RENVOOI kleuren en materialen

1	WF metselwerk, halfsteens verband, steen v.v. schijnvoegen	Kleur: gemixt, beige, grijs en geel
2	WF metselwerk, rollagen	Kleur: gemixt, beige, grijs en geel
3	WF metselwerk, liggend tegelverband, geen schijnvoegen	Kleur: gemixt, beige, grijs en geel
4	hardglazen borstwering, balusters hoh ca 1500mm	Kleur: helder glas, balusters RAL 7039
5	gevelbeplating	Kleur: beige/brons
6	kozijnen	Kleur: beige/brons



achtergevel (west)



rechterzijgevel (noord)

Projectomschrijving
 Nieuwbouw 44 Woning
 Appartementengebouw 4/5 bouwlagen
 Potmargepark te Leeuwarden

Opdrachtgever
 Slokker Vastgoed bv

G1630a D201A

Fase
 Definitief ontwerp

Onderdeel
 GEVELS 4-LAGEN

Datum
 24-06-2022

Wijzigingsdatum
 A 18-11-2022 wel standsaanpassing

Schaal
 1: 100

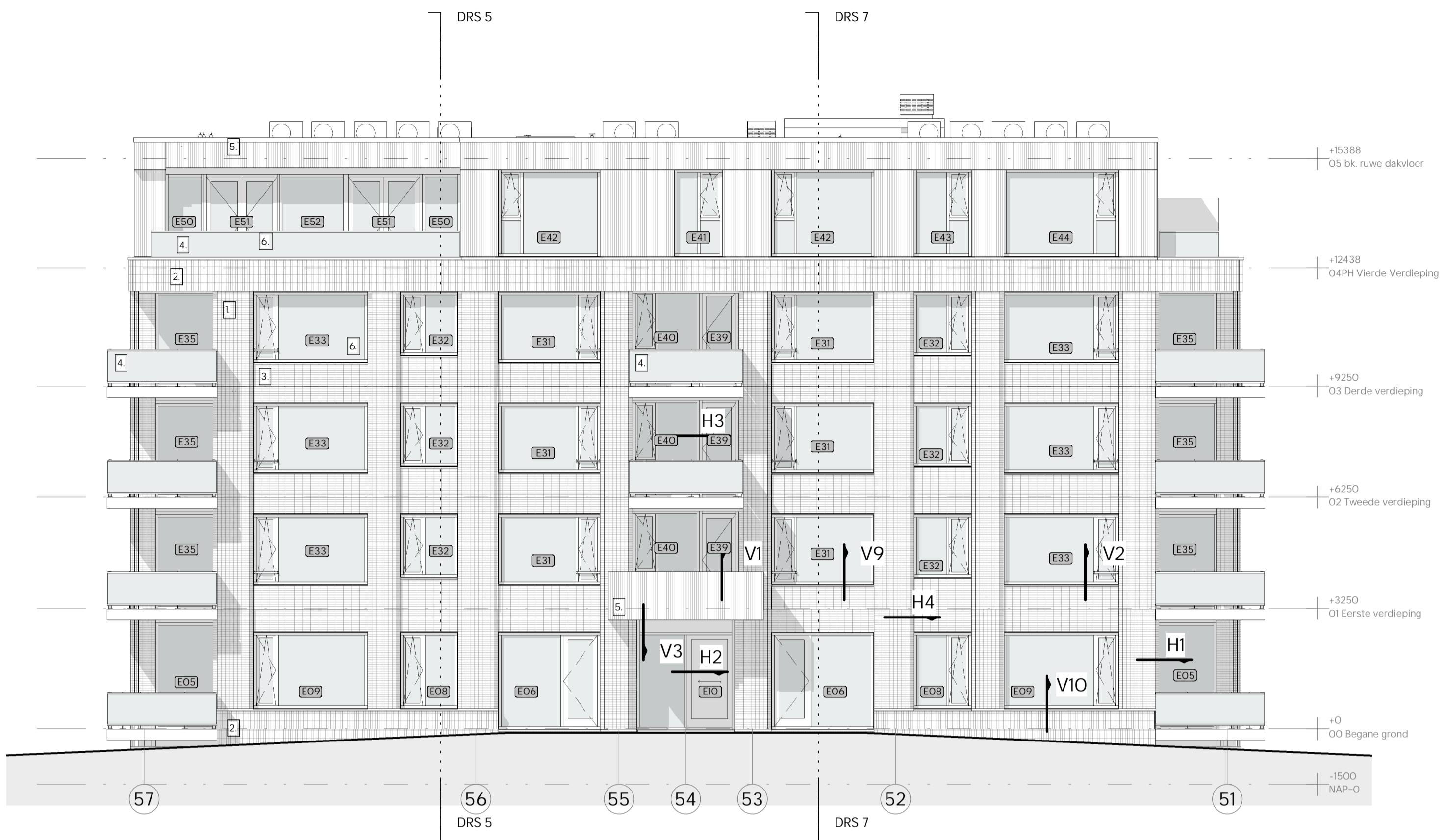
Formaat
 A1

Getekend
 H. Koster

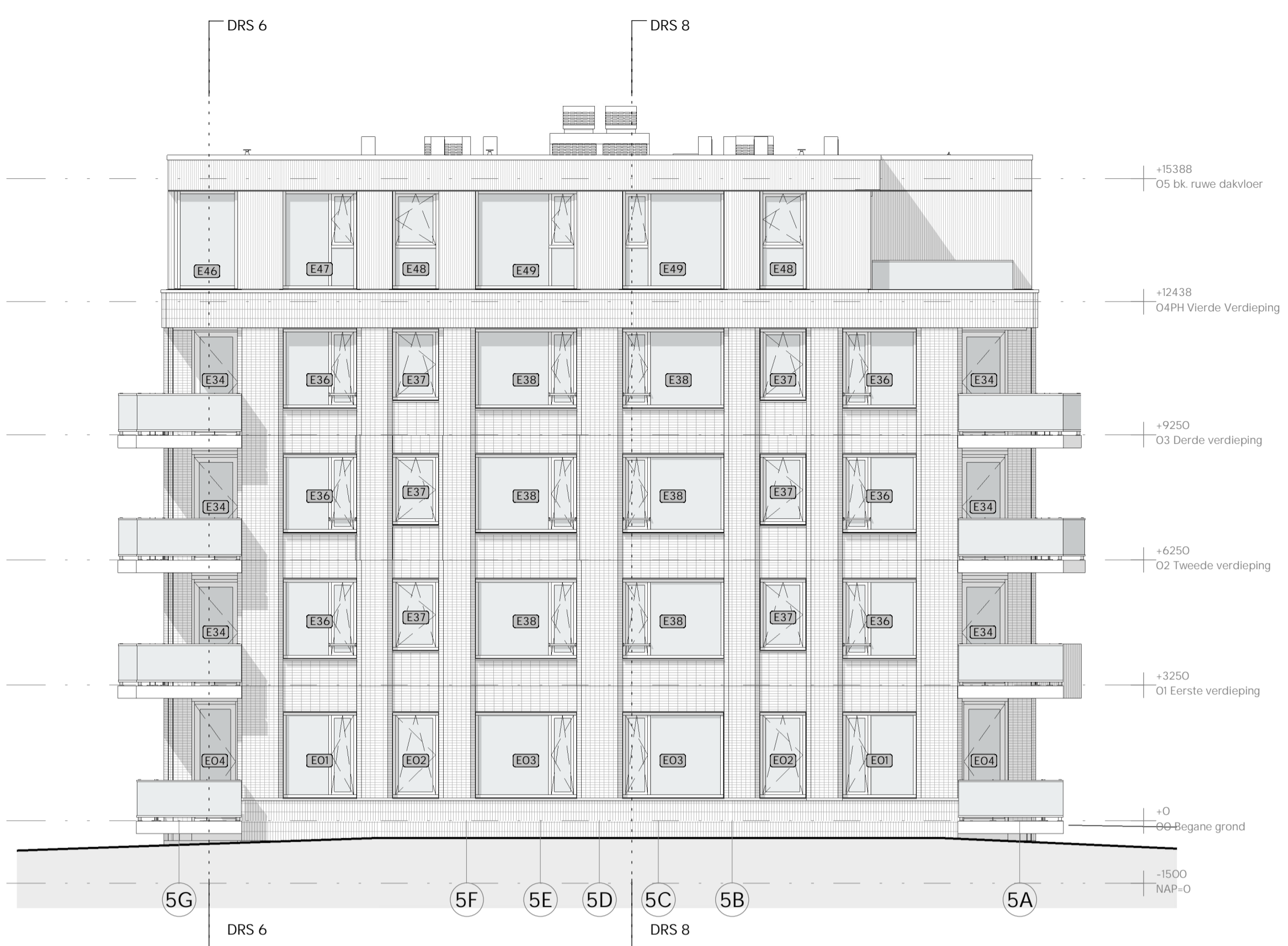
Gezien
 N. Visser

de
 architecten
 van
 team⁺

Groningen Amersfoort
 050 31 44 555 033 456 63 71
 www.team4.nl



voorgevel (west)



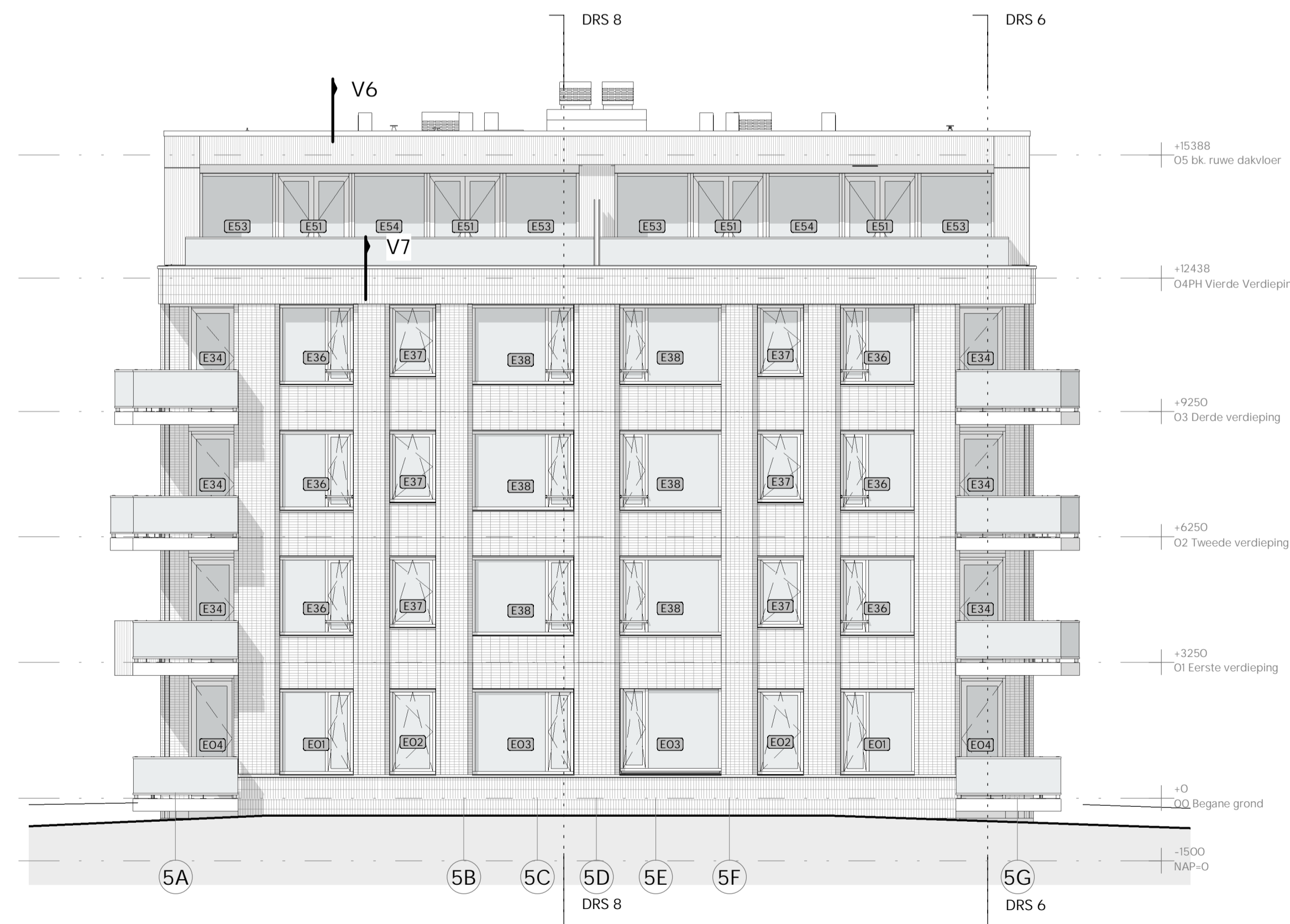
linkerzijgevel (noord)

- RENVOOI - kleuren en materialen**
- 1. WF metselwerk, halfsteens verband, steen v.v. schijnvoegen
 - 2. WF metselwerk, rollagen
 - 3. WF metselwerk, liggend tegelverband, geen schijnvoegen
 - 4. hardglazen borstwering, balusters hoh ca 1500mm
 - 5. gevelbeplating
 - 6. kozijnen

- Kleur: gemixt, beige, grijs en geel
- Kleur: gemixt, beige, grijs en geel
- Kleur: gemixt, beige, grijs en geel
- Kleur: helder glas, balusters RAL 7039
- Kleur: beige/brons
- Kleur: beige/brons



achtergevel (oost)



rechterzijgevel (zuid)



Projectomschrijving
 Nieuwbouw 44 woningen
 Appartementengebouw 5 bouwlagen
 Potmargepark te Leeuwarden

Opdrachtgever
 Slokker Vastgoed bv

G1630a D202A

Fase
 Definitief ontwerp

Onderdeel
 GEVELS 5-LAGEN

Datum
 24-06-2022
 Wijzigingsdatum
 A 18-11-2022 wel standsaanpassing

Schaal
 1:100

Formaat
 A1

Getekend
 H. Koster

Gezien
 N. Visser

de
 architecten
 van
 team⁴

Groningen Amersfoort
 050 31 44 555 033 456 63 71
 www.team4.nl



Legenda brandveiligheid

- zelfsluitende deur
- brandwerende en zelfsluitende deur met vrijloopdranger, 30 min WBDBO
- brandwerende en zelfsluitende deur, 30 min WBDBO
- brandwerende en zelfsluitende deur met vrijloopdranger, 60 min WBDBO
- brandwerende en zelfsluitende deur, 60 min WBDBO
- scheidsconstructie met WBDBO 30 minuten
- scheidsconstructie met WBDBO 60 minuten
- automatische rookmelder

NB: brandveiligheidsvoorzieningen conform opgave adviesbureau CBRA

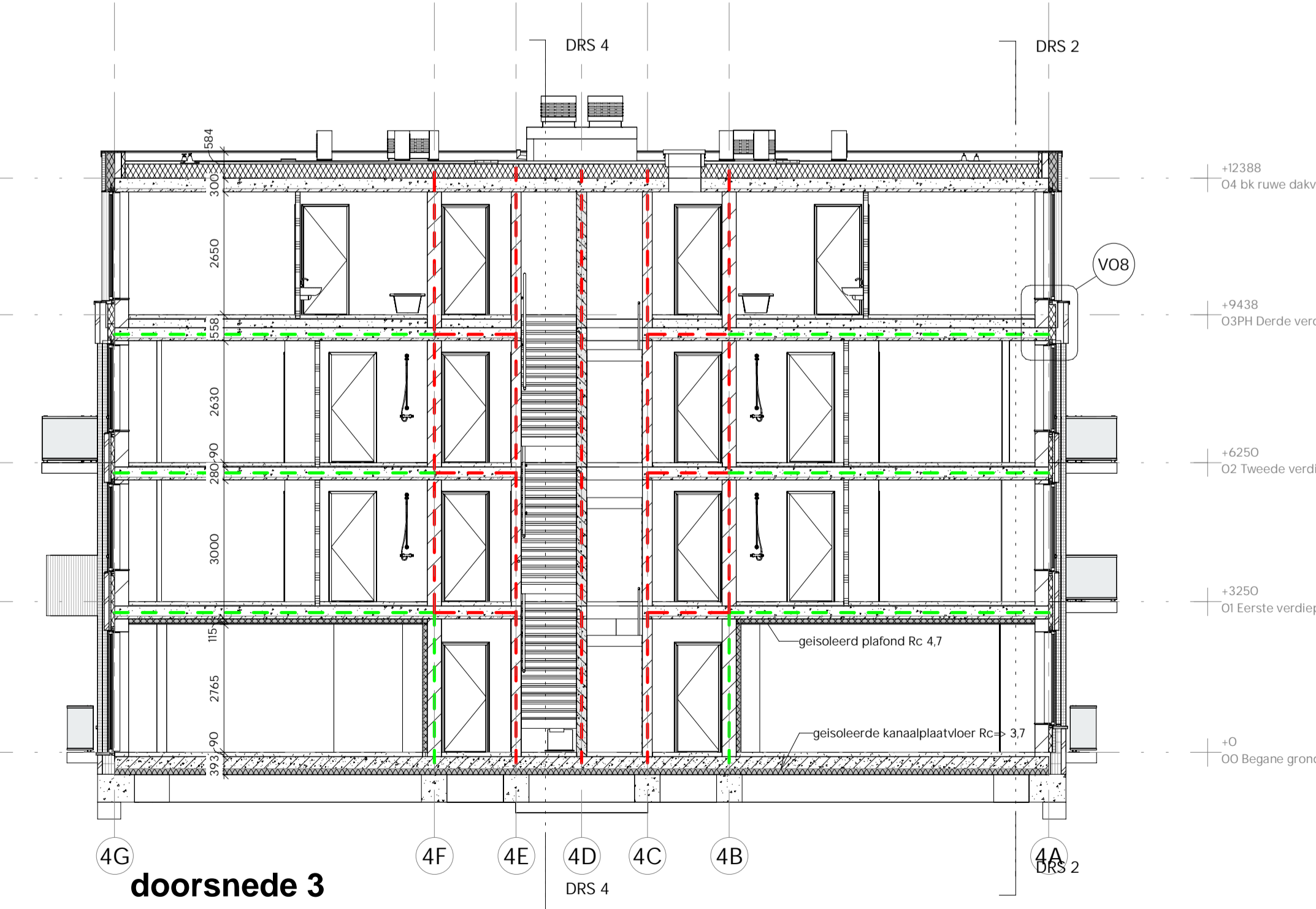
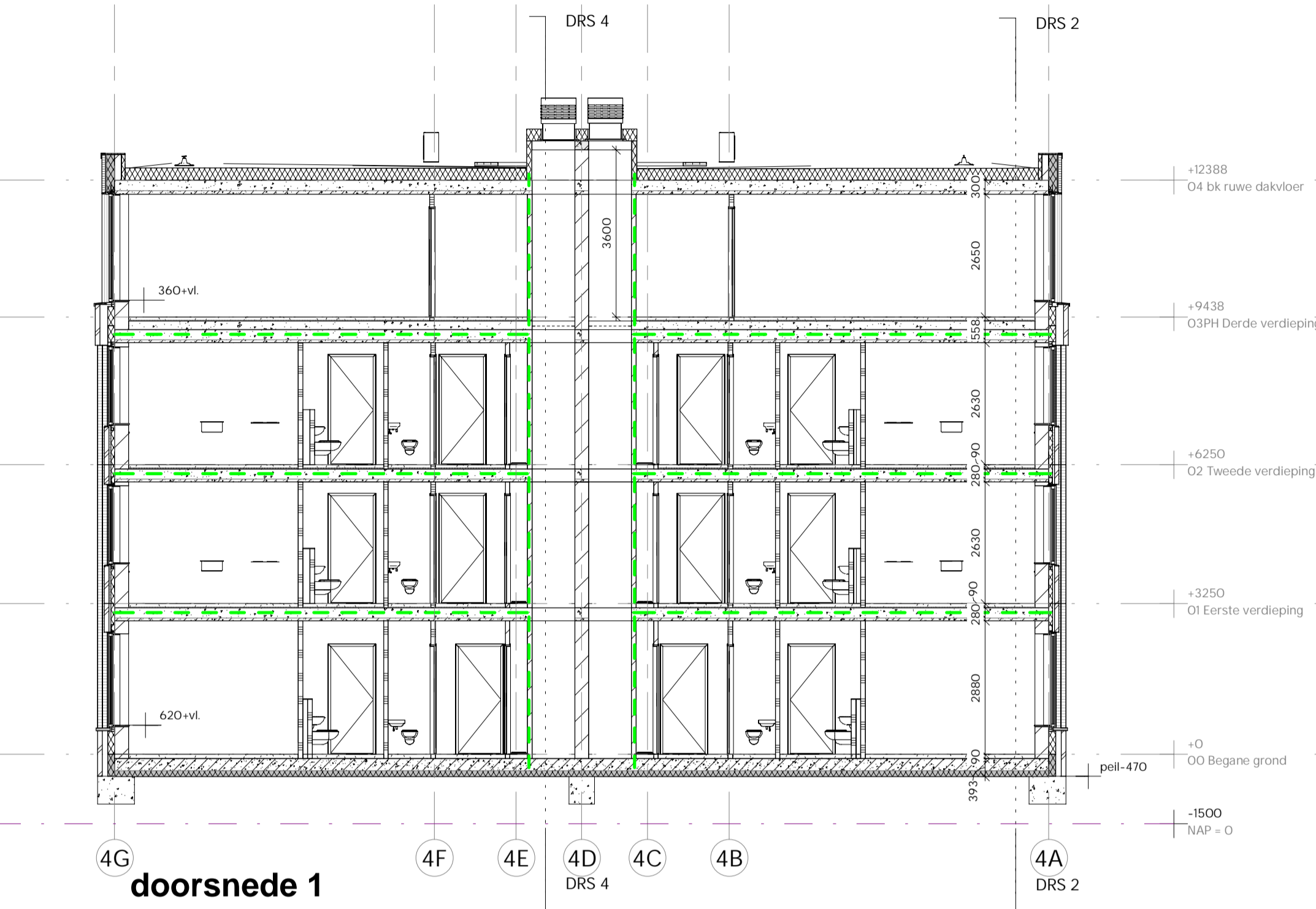
Legenda

- WF gevelsteen (verschillende kleuren)
- kalkzandsteen (diverse diktes en druksterktes)
- celenbeton 100mm G4/600 74kg/m²
- isolatie
- IHWG betonconstructies
- prefab betonconstructies
- isolerende gipsvoorzetwand Rc=4.7 m²K/W
- noodoverstort (afm. vlg. opgave constructeur)
- wasmachine / wasdroger
- opstelplaats kooktoestel
- kruipruimte + matomranding
- automatische rookmelder / noodverlichting (pos. n.l.b.)
- WTW balansventilatie
- opstelplaats warmtepomp

- geluid-eis: luchtgeluidsniveaueverschil (demping) niet < 32 dB
contactgeluidsoverdracht niet > 79 dB
- geluid-eis: luchtgeluidsniveaueverschil (demping) niet < 52 dB
contactgeluidsoverdracht niet > 54 dB
- Rc waarde gevels => 4.7 m²K/W
- Rc waarde begane grond vloeren => 3.7 m²K/W
- Rc waarde daken => 6.3 m²K/W
- U-waarde kozijnen < 1.65 W/m²K
- Peil = 0 = b.k. afgewerkte BG vloer = 1500mm + NAP
- Drempelhoogte toegangsdeuren naar verblijfsgebied max. 20 mm + peil
- De gevel-elementen moeten voldoen aan de inbraakwerendheid volgens NEN 5087 en een weerstandsklasse van 2 volgens NEN 5096
- Binnendeuren (min. afm. 880 x 2315 mm naar verblijfsruimtes)

licht- en waterdichtheid en vochtwerende voorzieningen

- De uitwendige scheidsconstructie van een verblijfsgebied, toiletruimte en een badruimte dient waterdicht te zijn uitgevoerd conform NEN 2778:2015.
- De inwendige scheidsconstructie van een verblijfsgebied niet grenzend aan een ander verblijfsgebied, een toiletruimte en een badruimte dient waterdicht te zijn uitgevoerd conform NEN 2778:2015.
- Trappen volgens artikel 2.27 van het Bouwbesluit 2012.
- minimum afmetingen volgens tabel 2.33
- trapleuning 900 mm boven voorank traprede
- trapbreedte tussen wand en/of balustrades minimaal 800mm (vrije ruimte tussen leuning en val buiten beschouwing BBS)
- Electrische installatie volgens NEN 1010:2021 nl
- Water installatie volgens NEN 1006:2015 nl
- A1/A2/B1/E1s/etc woningtypes
- 4_C2s: 4 laags app.complex / type C / 2e verdieping / gespiegeld



Projectomschrijving
 Nieuwbouw 44 Woning
 Appartementgebouw 4/5 bouwlagen
 Potmargepark te Leeuwarden

Opdrachtgever
 Slokker Vastgoed bv

G1630a D301B

Fase
 Definitief ontwerp

Onderdeel
 DOORSNEDES 1 t/m 4

Datum
 24-06-2022
 Wijzigingsdatum
 B 18-11-2022 wel standsaanpassing

Schaal
 1: 100

Formaat
 A1

Getekend
 H. Koster

Gezien
 N. Visser

de
 architecten
 van
 team⁴

Groningen Amersfoort
 050 31 44 555 033 456 63 71
 www.team4.nl

Legenda brandveiligheid

- zelfsluitende deur
- brandwerende en zelfsluitende deur met vrijloopdranger, 30 min WBDBO
- brandwerende en zelfsluitende deur, 30 min WBDBO
- brandwerende en zelfsluitende deur met vrijloopdranger, 60 min WBDBO
- brandwerende en zelfsluitende deur, 60 min WBDBO
- scheidingsconstructie met WBDBO 30 minuten
- scheidingsconstructie met WBDBO 60 minuten
- automatische rookmelder

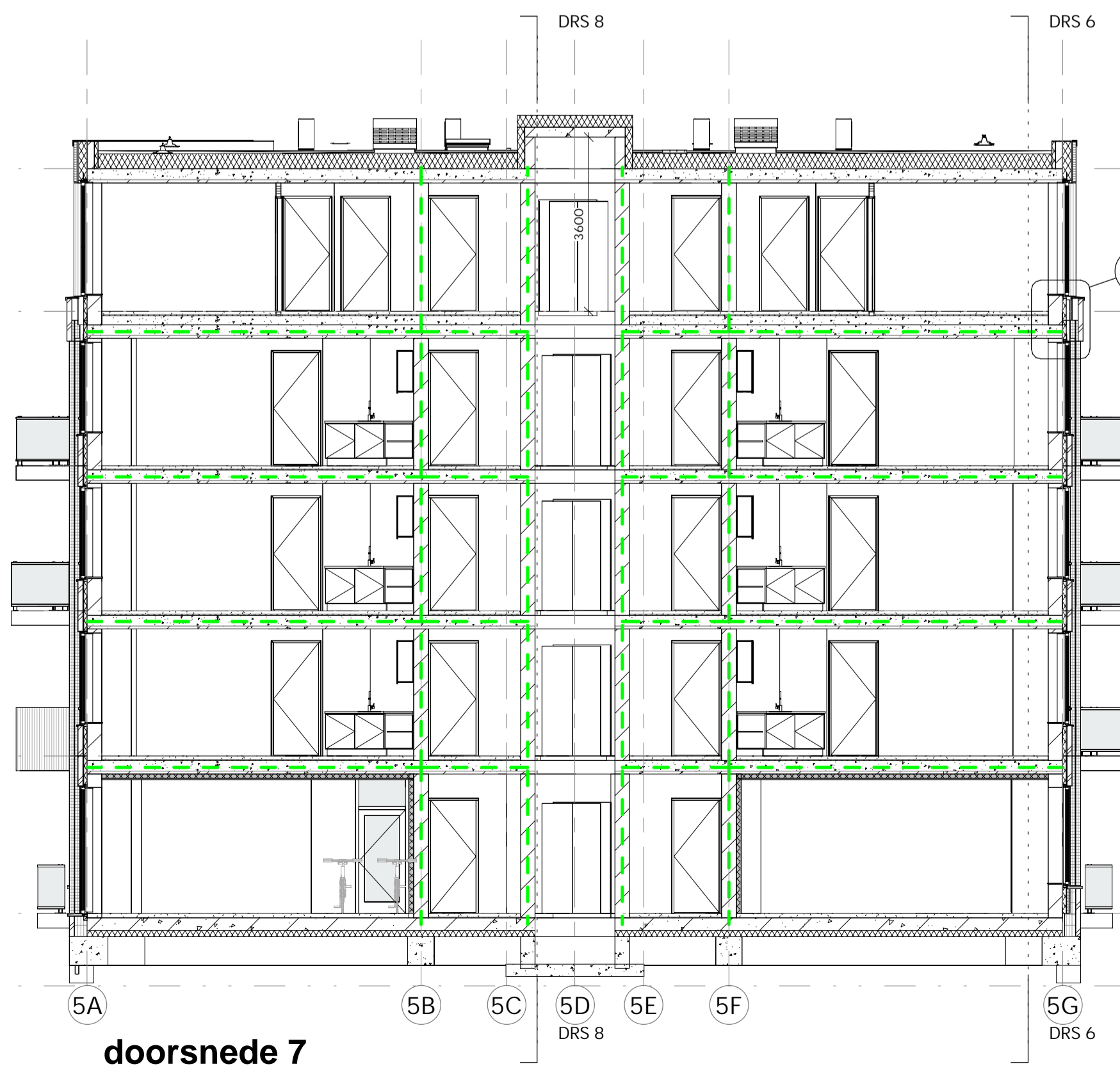
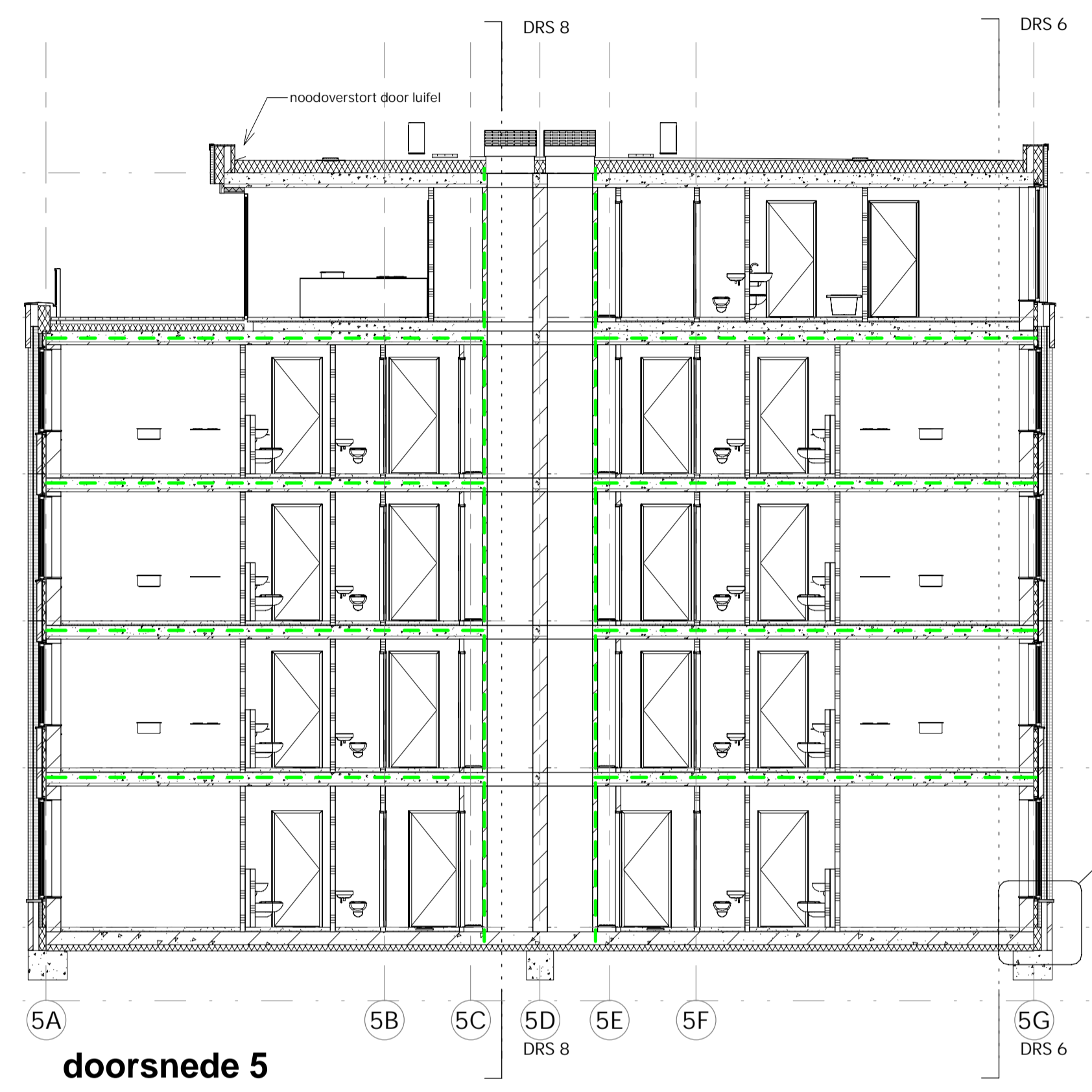
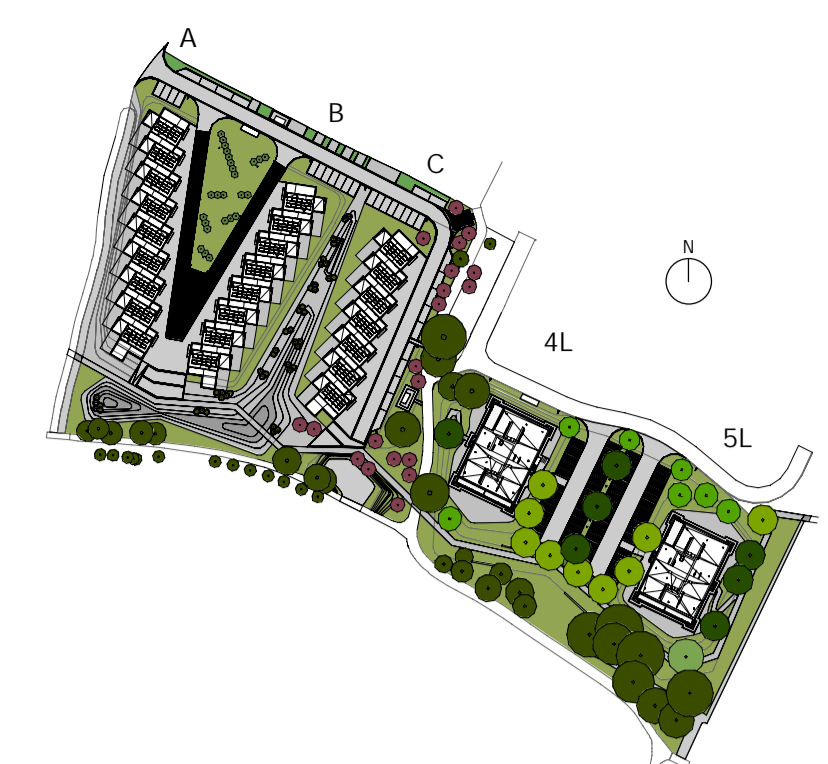
- WF gevelsteen (verschillende kleuren)
- kalkzandsteen (diverse diktes en druksterktes)
- cellenbeton 100mm G4/600 74kg/m³
- isolatie
- IHWG betonconstructies
- prefab betonconstructies
- isolerende gipsvoorzetswand Rc=4,7 m²/K/W
- noodoverstort (afm. vigs. opgave constructeur)
- wasmachine / wasdroger
- opstelplaats kooktoestel
- kruipruimte + matomranding
- automatische rookmelder / noodverlichting (pos. n.l.b.)
- WTW balansventilatie
- opstelplaats warmtepomp

- geluid-eis: luchtgeluidsniveaoverschil (demping) niet < 32 dB contactgeluidsoverdracht niet > 79 dB
- geluid-eis: luchtgeluidsniveaoverschil (demping) niet < 52 dB contactgeluidsoverdracht niet > 54 dB
- Rc waarde gevels => 4,7 m²/K/W
- Rc waarde begane grond vloeren => 3,7 m²/K/W
- Rc waarde daken => 6,3 m²/K/W
- U-waarde kozijnen =< 1,65 W/m²/K
- Peil = 0 = b.k. afgewerkte BG vloer = 1500mm + NAP
- Drempelhoogte toegangsdeuren naar verblijfsgebied max. 20 mm + peil
- De gevel-elementen moeten voldoen aan de inbraakwerendheid volgens NEN 5087 en een weerstandsklasse van 2 volgens NEN 5096
- Binnendeuren (min. afm. 880 x 2315 mm naar verblijfsruimtes)

licht- en waterdichtheid en vochtwerende voorzieningen
 De uitwendige scheidingsconstructie van een verblijfsgebied, toiletruimte en een badruimte dient waterdicht te zijn uitgevoerd conform NEN 2778:2015.
 De inwendige scheidingsconstructie van een verblijfsgebied niet grenzend aan een ander verblijfsgebied, een toiletruimte en een badruimte dient waterdicht te zijn uitgevoerd conform NEN 2778:2015.

Trappen volgens artikel 2.27 van het Bouwbesluit 2012.
 - minimum afmetingen volgens tabel 2.33
 - trapleuning 900 mm boven voorkant traprede
 - trapbreedte tussen wand en/of balustrades minimaal 800mm (vrije ruimte tussen leuningen valt buiten beschouwing BBS)

Electrische installatie volgens NEN 1010:2021 nl
 Water installatie volgens NEN 1006:2015 nl
 A1/A2/BI/El's/etc.: woningtypes
 5_C2s: 5 laags appartcomplex / type C / 2e verdieping / gespiegeld



Projectomschrijving
 Nieuwbouw 44 woningen
 Appartementgebouw 5 bouwlagen
 Potmargepark te Leeuwarden

Opdrachtgever
 Slokker Vastgoed bv

G1630a D302B

Fase
 Definitief ontwerp

Onderdeel
 DOORSNEDES 5 t/m 8

Datum
 24-06-2022
 Wijzigingsdatum
 B 18-11-2022 wel standsaanpassing

Schaal
 1: 100

Formaat
 A1

Getekend
 H. Koster

Gezien
 N. Visser

de
 architecten
 van
 team⁺

Groningen 050 31 44 555
 Amersfoort 033 456 63 71
 www.team4.nl

Vastgesteld bestemmingsplan 'Leeuwarden – Dorhoutstraat, Potmargepark' en de omgevingsvergunning voor de realisatie van twee appartementengebouwen aan de Dorhoutstraat in Leeuwarden

Van 2 november 2023 tot en met 14 december 2023 ligt het vastgestelde bestemmingsplan en de verleende omgevingsvergunning met bijbehorende stukken ter inzage.

Ontwikkeling

De plannen voorzien in de realisatie van twee appartementengebouwen aan de Dorhoutstraat in Leeuwarden. Het bestemmingsplan biedt ruimte voor maximaal 50 appartementen.

Gewijzigde vaststelling

Als gevolg van de ingediende zienswijzen is het bestemmingsplan op een aantal punten aangepast, namelijk:

- In de toelichting is de parkeeroplossing tussen de gebouwen landschappelijk onderbouwd.
- In de toelichting is aangegeven dat de minimale afstand van de appartementen tot de dichtstbijzijnde woning aan de Oerset ca. 65 meter bedraagt.
- De afwijkingsmogelijkheid voor het realiseren van kunstwerken van 30 meter hoog is komen te vervallen.

Voorts is een aantal ondergeschikte ambtshalve aanpassingen doorgevoerd. Ook is er een aangepaste en actuele aeriusberekening aan het bestemmingsplan toegevoegd.

Inzage

Het gewijzigd vastgestelde bestemmingsplan met bijbehorende stukken kunt u inzien:

- in het Gemeentehuis, Oldehoofsterkerkhof 2, Leeuwarden op werkdagen van 8.30 tot 17.00 uur en op donderdag tot 19.30 uur.

- via de website www.ruimtelijkeplannen.nl (identificatiecode: NL.IMRO.0080.05014BP00-VG01 of <https://Leeuwarden.tercera-go.nl/MapView/Default.aspx?id=NL.IMRO.0080.05014BP00-VG01>).

Beroep

Bent u het niet eens met dit vastgestelde bestemmingsplan? Dan kunt u beroep instellen bij de Afdeling bestuursrechtspraak van de Raad van State, Postbus 20019, 2500 EA Den Haag

- van 3 november 2023 tot en met 14 december 2023;

Voorlopige voorziening

Hebt u beroep ingesteld, dan kunt u tijdens de beroepstermijn een verzoek om voorlopige voorziening indienen bij de Voorzitter van de Afdeling bestuursrechtspraak van de Raad van State, Postbus 20019, 2500 EA Den Haag. Dit kan alleen in spoedeisende zaken.

Het besluit tot vaststelling treedt de dag na afloop van de beroepstermijn in werking. Als binnen de beroepstermijn een verzoek om voorlopige voorziening is ingediend, treedt het besluit tot vaststelling niet in werking voordat op dat verzoek is beslist.