

# Landschappelijke- inpassing

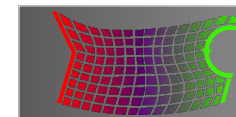


DHR. D. KAMMINGA  
IT WEST 17  
9284 KD AUGUSTINUSGA



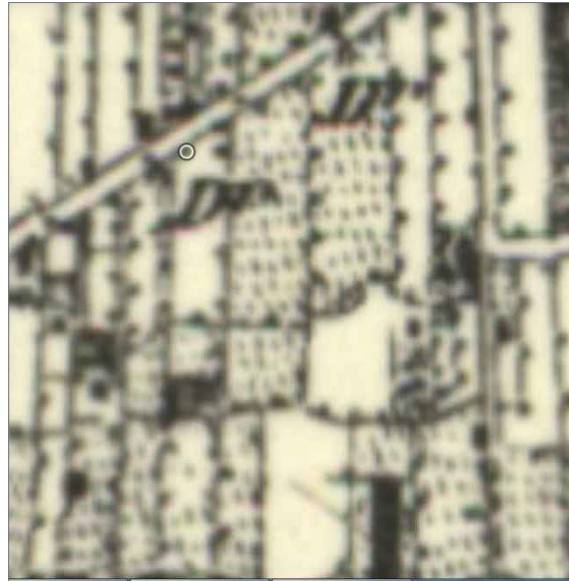
LANDSCHAPPELIJKE INPASSING  
EXPLOITATIE MANEGE, HORECA,  
CAMPING EN B&B ACCOMODATIE

DATUM NOVEMBER 2023  
TEKENINGNR. 23-569



**RAL4008**  
BARTEMERWEI 11 • 9283 TR • BURHUZUM  
BOUWTECHNISCH TEKENBUREAU  
WWW.RAL4008.NL • INFO@RAL4008.NL

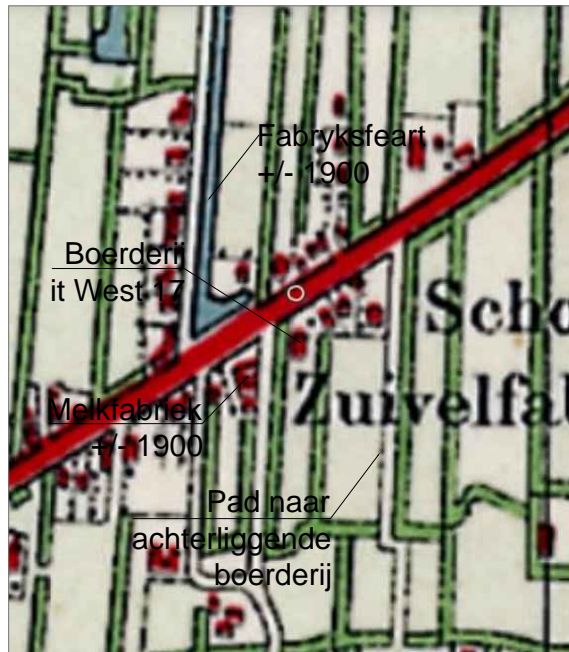
# (Cultuur)historische situatie



Kaart 1800 (bron [www.topolijdreis.nl](http://www.topolijdreis.nl))

## Situatie rond 1800

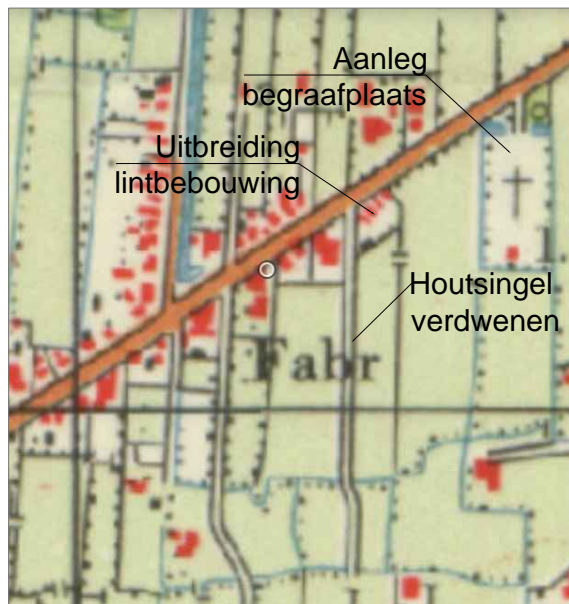
- Coulissenlandschap boomsingels Noord-Zuid georiënteerd
- Bebouwing verspreid in landschap



Kaart 1930 (bron [www.topolijdreis.nl](http://www.topolijdreis.nl))

## Situatie rond 1930

- Coulissenlandschap boomsingels nog duidelijk aanwezig
- Padenstructuur vanaf weg naar achterliggende boerderijen
- Lintbebouwing langs 'it West'
- rond 1900 bouw melkfabriek en aanleg fabriksfeart naar Kolonelsdiep



Kaart 1961 (bron [www.topolijdreis.nl](http://www.topolijdreis.nl))

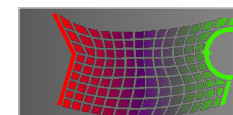
## Situatie rond 1960

- Schaalvergroting percelen, verdwijnen houtsingels
- Uitbreiding lintbebouwing

LANDSCHAPPELIJKE INPASSING  
EXPLOITATIE MANEGE, HORECA,  
CAMPING EN B&B ACCOMODATIE

DHR. O. KAMMINGA  
IT WEST 17  
9284 KD AUGUSTINUSGA

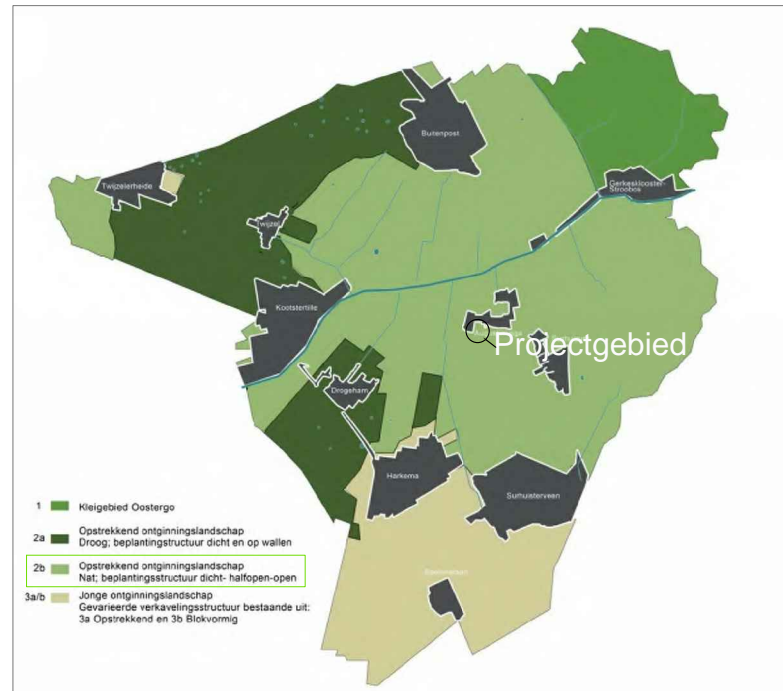
DATUM NOVEMBER 2023  
TEKENINGNR. 23-569  
BLADNUMMER 1 VAN 3  
SCHAAL -  
PAPIERFORM. ISO A3  
GETEKEND J.E.



**RAL4008**

BARTERWEI 11-9283 TR - BURHUZUM  
BOUWTECHNISCH TEKENBUREAU  
[www.ral4008.nl](http://www.ral4008.nl) - [info@ral4008.nl](mailto:info@ral4008.nl)

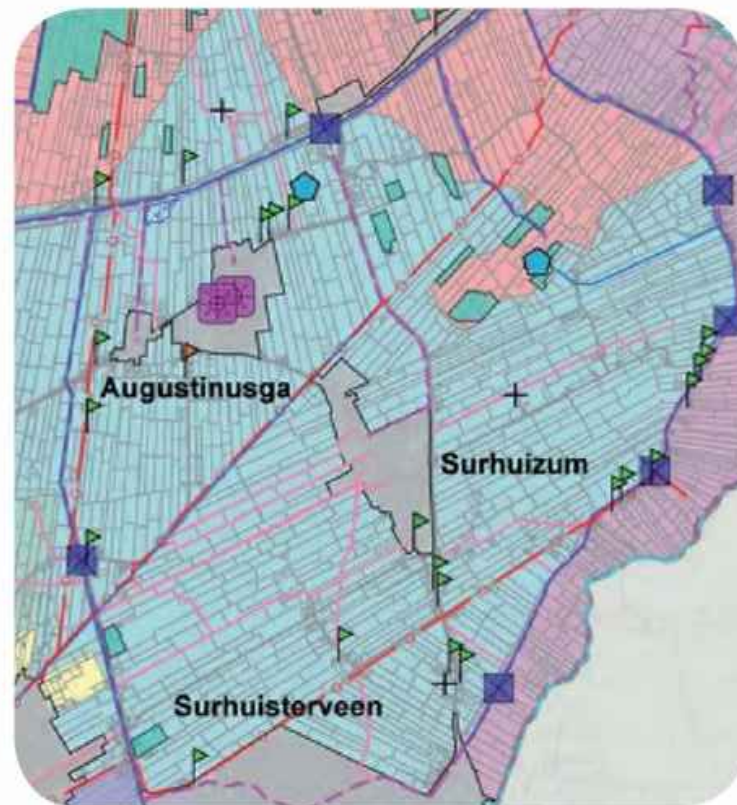
# Structuurvisie Buitengebied Achtkarspelen



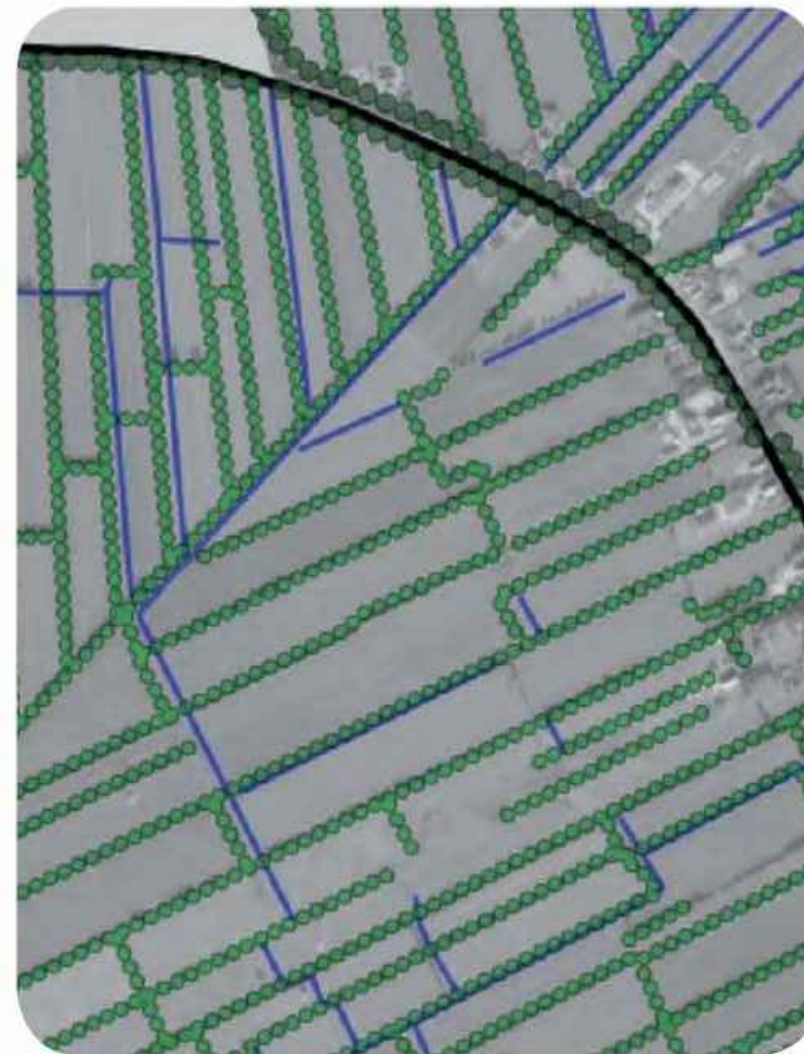
Visie ruimtelijke kwaliteit buitengebied Achtkarspelen.

Struweel met boomvormers en struiken, soorten voor opstrekend ontginningslandschap (nat) volgens bijlage visie ruimtelijke kwaliteit buitengebied Achtkarspelen.

## 8 Singellandschap



- Overwegend singels
- Overgang van droog naar nat
- Aanwezigheid van sloten en vaarten
- Duidelijke landschapsrichting
- Opstreckende kavels
- Bijna alle wegen zijn beplant
- Pingoruïnes

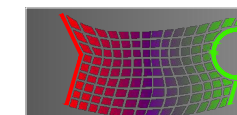


- Opstreckende perceelsrandbeplantingen
- Perceelsrandbeplanting bestaande uit elzen en struweel
- Watervoerende sloten aan weerszijden van het perceel, soms aan de achterzijde van het erf

LANDSCHAPPELIJKE INPASSING  
EXPLOITATIE MANEGE, HORECA,  
CAMPING EN B&B ACCOMODATIE

DHR. O. KAMMINGA  
IT WEST 17  
9284 KD AUGUSTINUSGA

DATUM NOVEMBER 2023  
TEKENINGNR. 23-569  
BLADNUMMER 1 VAN 3  
SCHAAL -  
PAPIERFORM. ISO A3  
GETEKEND J.E.

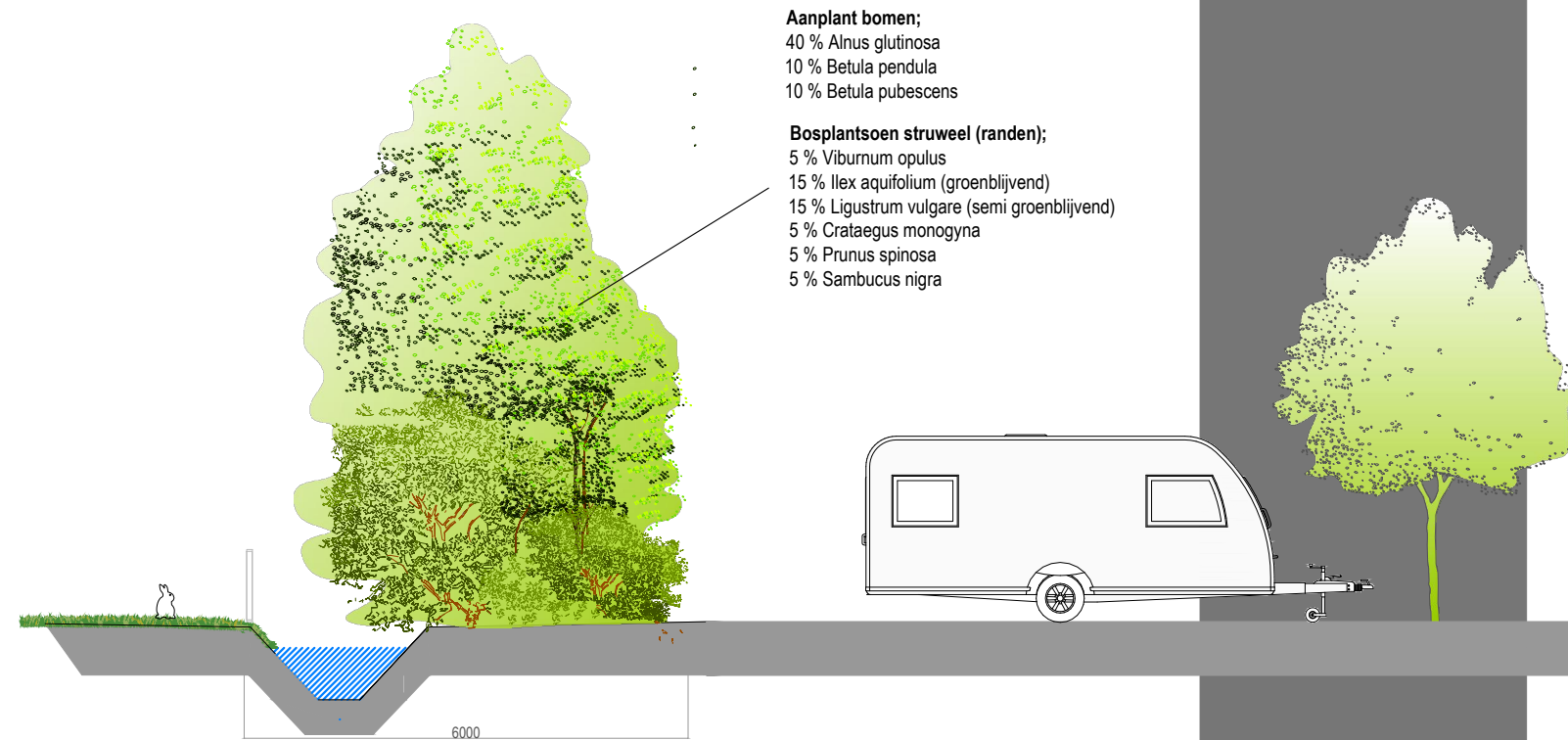


**RAL4008**  
BARTERWEI 11 • 9283 TR • SURHUIZUM  
BOUWTECHNISCH TEKENBEREIK  
WWW.RAL4008.NL • INFO@RAL4008.NL

# Landschappelijke inpassing



Struweel met boomvormers en struiken, soorten voor opstrekend ontginningslandschap (nat) volgens bijlage visie ruimtelijke kwaliteit buitengebied Achtkarspelen. Om er voor te zorgen dat het struweel ook in de winter voldoende dekking geeft, zijn er meer wintergroene heesters toegepast.



Opbouw houtwal Zuid- en Oostzijde 1:100

**LANDSCHAPPELIJKE INPASSING  
 EXPLOITATIE MANEGE, HORECA,  
 CAMPING EN B&B ACCOMODATIE**

DHR. O. KAMMINGA  
 IT WEST 17  
 9284 KD AUGUSTINUSGA

DATUM NOVEMBER 2023  
 TEKENINGNR. 23-569  
 BLADNUMMER 1 VAN 3  
 SCHAAL -  
 PAPIERFORM. ISO A3  
 GETEKEND J.E.

