



VAN MEERVELD

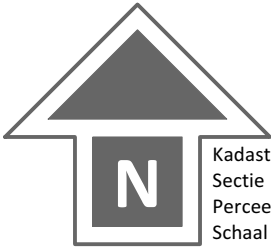
DE STUDIO VOOR BOUWKUNDE

PROJECT	Nieuwbouw multifunctionele ruimte
ONDERDEEL	Voorlopig Ontwerp
OPDRACHTGEVER	-
ADRES	Rassenbeekweg 23 te Zeewolde



MAATVOERING EN CONSTRUCTIE IN HET WERK CONTROLEREN | CONSTRUCTIEVE ONDERDELEN ZIJN INDICATIEF | DEFINITIEVE ONDERDELEN CONFORM OPGAVE CONSTRUCTEUR





Kadastrale Gemeente | ZEEWOLDE
Sectie | B
Perceel | 1408
Schaal | 1:1000



Hoofdvolume
148m²

Aanbouw
21,4m²
SERRE
35m²

MAATVOERING EN CONSTRUCTIE IN HET WERK CONTROLEREN | CONSTRUCTIEVE ONDERDELEN ZIJN INDICATIEF | DEFINITIEVE ONDERDELEN CONFORM OPGAVE CONSTRUCTEUR



ISOLATIEWAARDEN

Rc-Dak	Rc-Gevel	Rc-Vloer	U-waarde deur en kozijn	U-glas HR++
≥6,3m ² K/W	≥4,7m ² K/W	≥3,7m ² K/W	(volgens BENG) W/m ² K	(volgens BENG) W/m ² K

ALGEMEEN

Inbraakwerendheid	vlgs. afdeling 2.15 B.B.	NEN 5096
Vrije doorgang deuren min. B=850xH=2100mm	vlgs. afdeling 4.4 B.B.	
wateropname materialen	vlgs. artikel 3.23 B.B.	NEN 2778
- factor v/d temperatuur	vlgs. tabel 3.20 in artikel 3.22	
- tegelwerk vloeren	geheel	
- tegelwerk wanden toilet	≥ 1200mm +vl	
- tegelwerk wanden douche	≥ 2100mm +vl	
Voorzieningen voor het afnemen van energie	vlgs. afdeling 6.2 B.B.	
Voorziening voor elektriciteit	vlgs. artikel 6.8 B.B.	NEN 1010
Beglazing hoogte ≤ 850mm	2-zijden gelaagd veiligheidsglas	
Openslaande ramen/deuren hoogte ≤ 850mm	doorval beveiliging aanbrengen	
Bouwproducten en bouwstoffen voldoen aan de wettelijke kwaliteitseisen (CE-markering o.g.)		

GELUIDWERING

Bescherming tegen geluid van buiten	vlgs. afdeling 3.1 B.B.	
- De scheidingsconstructie van een verblijfsgebied heeft een karakteristieke geluidswering >20dB.		
Bescherming tegen geluid van installaties	vlgs. afdeling 3.2 B.B.	NEN 5077
- Het karakteristieke installatie-geluidsniveau is max. 30 dB.		
Geluidswering tussen ruimten	vlgs. afdeling 3.4 B.B.	NEN 5077
- Geluidswering wanden tussen verblijfsruimte van dezelfde woonfunctie >32 dB.		

DAGLICHT

Daglicht	vlgs. afdeling 3.11 B.B.	NEN 2057
- Een verblijfsruimte heeft een minimale equivalente daglichtoppervlakte van 0,5 m ² .		

TRAPPEN EN BALUSTRADEN

Trap en vloerafscheiding	vlgs. afdeling 2.3 t/m 2.5 B.B.		
aantrede	optrede	tredevlak	breedte trap
≥ 185mm	≤ 210mm	≥ 230mm	≥ 800mm
- Vrije hoogte ≥2100mm boven gehele breedte trap			
- Leuning 900mm boven voorkant traptrede.			
- Bovenzijde balustrade 1000mm boven de afgewerkte vloer.			
- Spijlen tot op de vloer h.o.h. 100mm.			

BRANDVEILIGHEID

Brand-/rookdetectie	vlgs. afdeling 6.5 B.B.	NEN 2555
- rookmelder aangesloten op elektriciteitsnet (240V) v.z.v. accu als secundaire stroomvoorziening		
Constructie sterkte bij brand	vlgs. afdeling 2.2 B.B.	
Vluchtroutes loopafstand max. 30m	vlgs. afdeling 2.12, 2.13 en 4.4 B.B.	
Bestrijding van brand	vlgs. afdeling 6.7 B.B.	
Beperking van het ontwikkelen van brand en rook	vlgs. afdeling 2.9 B.B.	
Beperking van uitbreiding van brand	vlgs. afdeling 2.10 B.B.	
Voorkomen van brandgevaar en ontwikkeling van brand	vlgs. afdeling 7.1 B.B.	

LUCHTVERVERSING

Toevoer verse lucht vind plaats door mechanische toe- en afvoer.	
Meterruimte wordt natuurlijk geventileerd d.m.v. spleet onder de deur en rooster boven de deur cap. 2,0 l/s	
In de uitwendige scheidingsconstructie geen openingen >0,01m.	
- uitzondering voor; luchtverversing, rookgas-afvoer en ont-en beluchting van het riool	
Luchtdichtheidsklasse 2	
- rondgaande (kader) dichting, nastelbare scharnieren en sluitplaten licht knevelend afstellen	
Gemeenschappelijke verkeersruimte vlgs. NEN1087 uitv. met niet-afsluitbare ventilatievoorz. min. 0,51l/s/m ²	

TOE- EN AFVOERLEIDINGEN

Algemene voorschriften voor leidingwaterinstallaties	vlgs. afdeling 6.3 B.B.	NEN 1006
Afvoer van huishoudelijk afvalwater en hemalwater	vlgs. afdeling 6.4 B.B.	NEN 3215
Riolering vorstvrij, afschot 5mm/m1	vlgs. NEN 3215 en NPR3216	

INSTALLATIESTUKKEN

Hoofdaannemer dient min. 3 weken voor aanvang van de werkzaamheden de gemeentelijke instantie te voorzien van de installatiestukken.

CONSTRUCTIE

Voor exacte constructieprincipes, detaillering, afmetingen e.d. zie de stukken van de constructeur

ELEKTRA

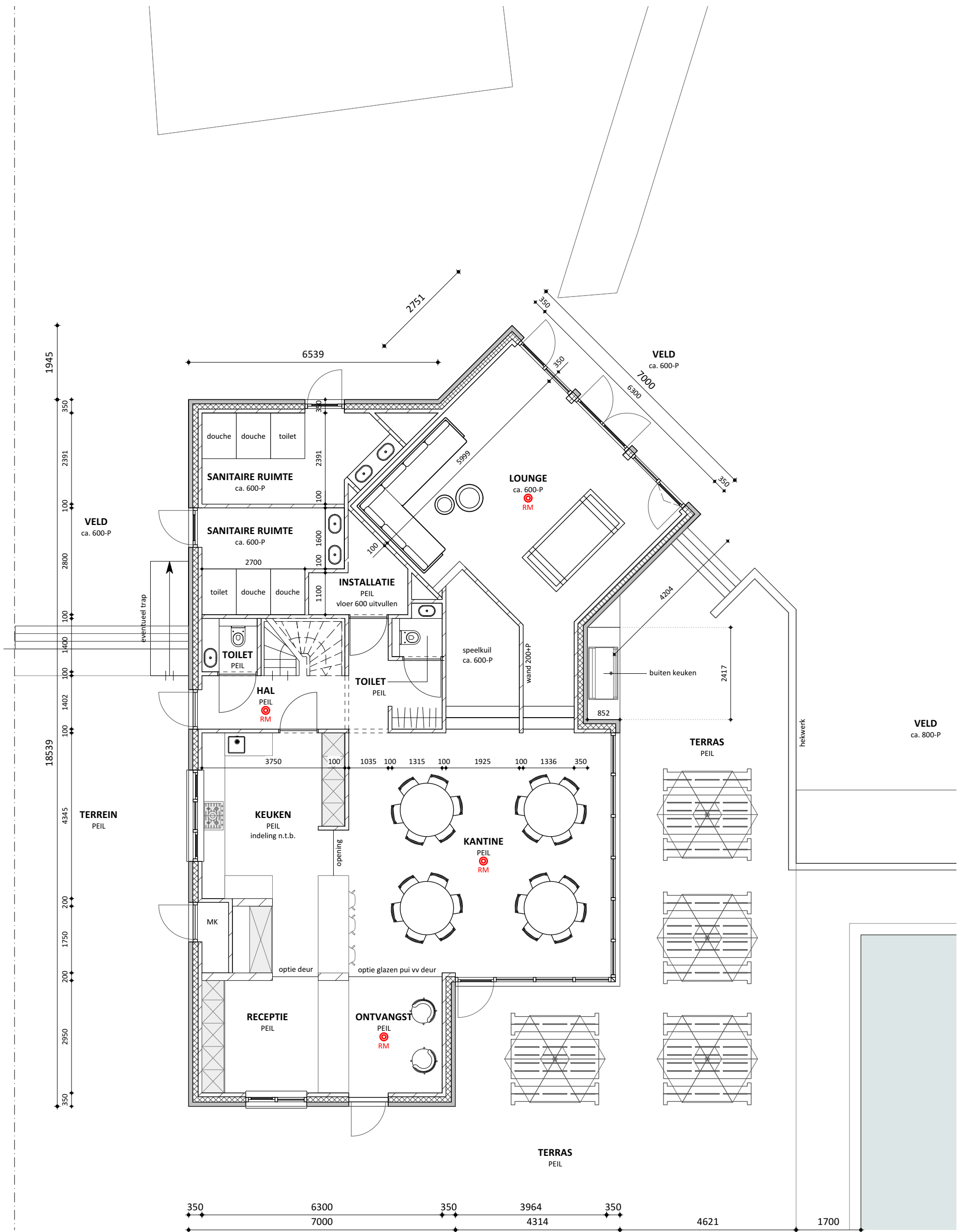
Leidingplan en aansluitpunten volgens opgave installateur.

BOUWBESLUITBEREKENINGEN

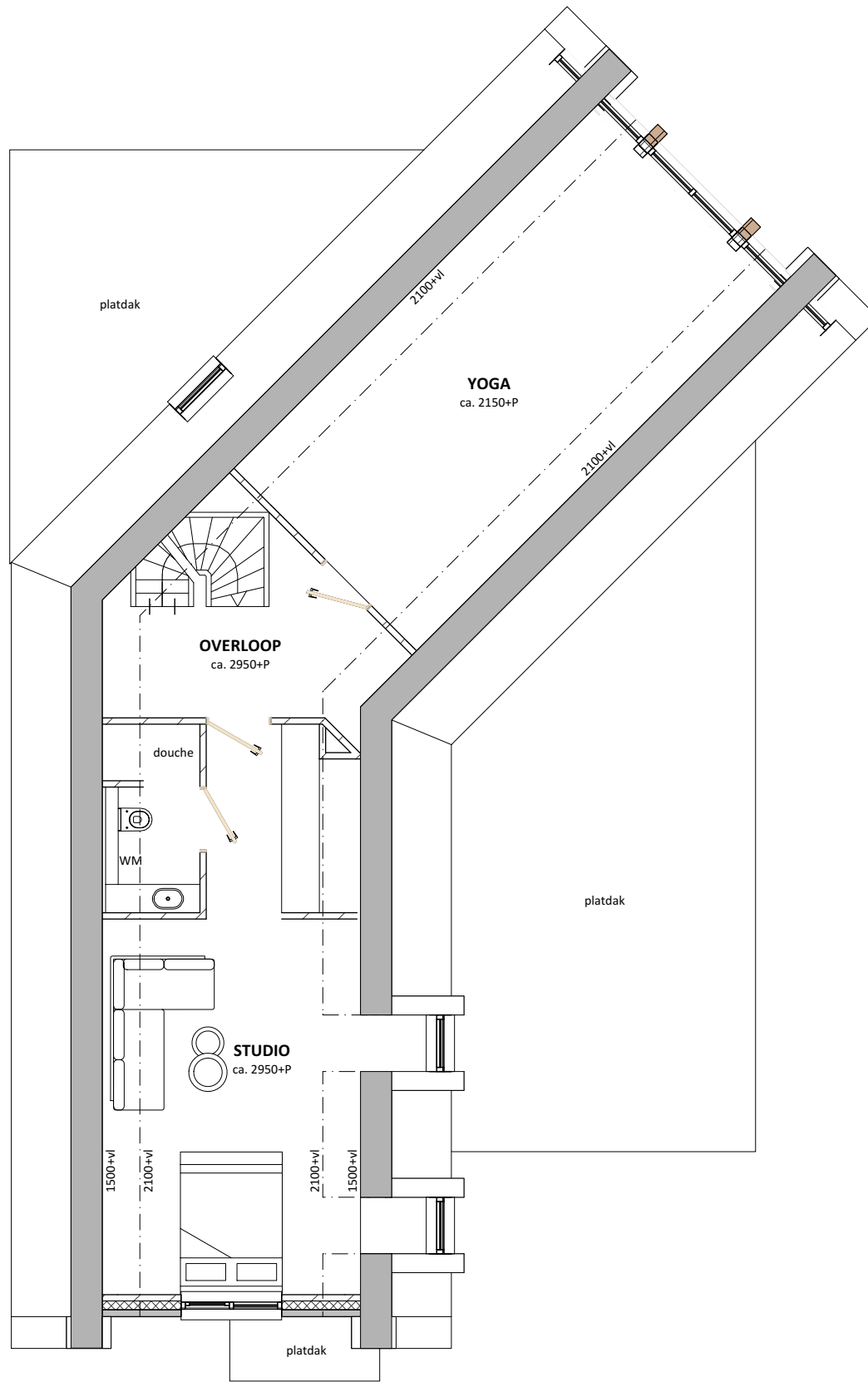
Ventilatie, daglicht en BENG-berekeningen volgens bouwbesluitberekeningen.

ALGEMEEN

MAATVOERING EN CONSTRUCTIE IN HET WERK CONTROLEREN | CONSTRUCTIEVE ONDERDELEN ZIJN INDICATIEF | DEFINITIEVE ONDERDELEN CONFORM OPGAVE CONSTRUCTEUR



MAATVOERING EN CONSTRUCTIE IN HET WERK CONTROLEREN | CONSTRUCTIEVE ONDERDELEN ZIJN INDICATIEF | DEFINITIEVE ONDERDELEN CONFORM OPGAVE CONSTRUCTEUR



MAATVOERING EN CONSTRUCTIE IN HET WERK CONTROLEREN | CONSTRUCTIEVE ONDERDELEN ZIJN INDICATIEF | DEFINITIEVE ONDERDELEN CONFORM OPGAVE CONSTRUCTEUR



VOORGEVEL
1:100

MAATVOERING EN CONSTRUCTIE IN HET WERK CONTROLEREN | CONSTRUCTIEVE ONDERDELEN ZIJN INDICATIEF | DEFINITIEVE ONDERDELEN CONFORM OPGAVE CONSTRUCTEUR



RECHTERGEVEL
1:100

MAATVOERING EN CONSTRUCTIE IN HET WERK CONTROLEREN | CONSTRUCTIEVE ONDERDELEN ZIJN INDICATIEF | DEFINITIEVE ONDERDELEN CONFORM OPGAVE CONSTRUCTEUR



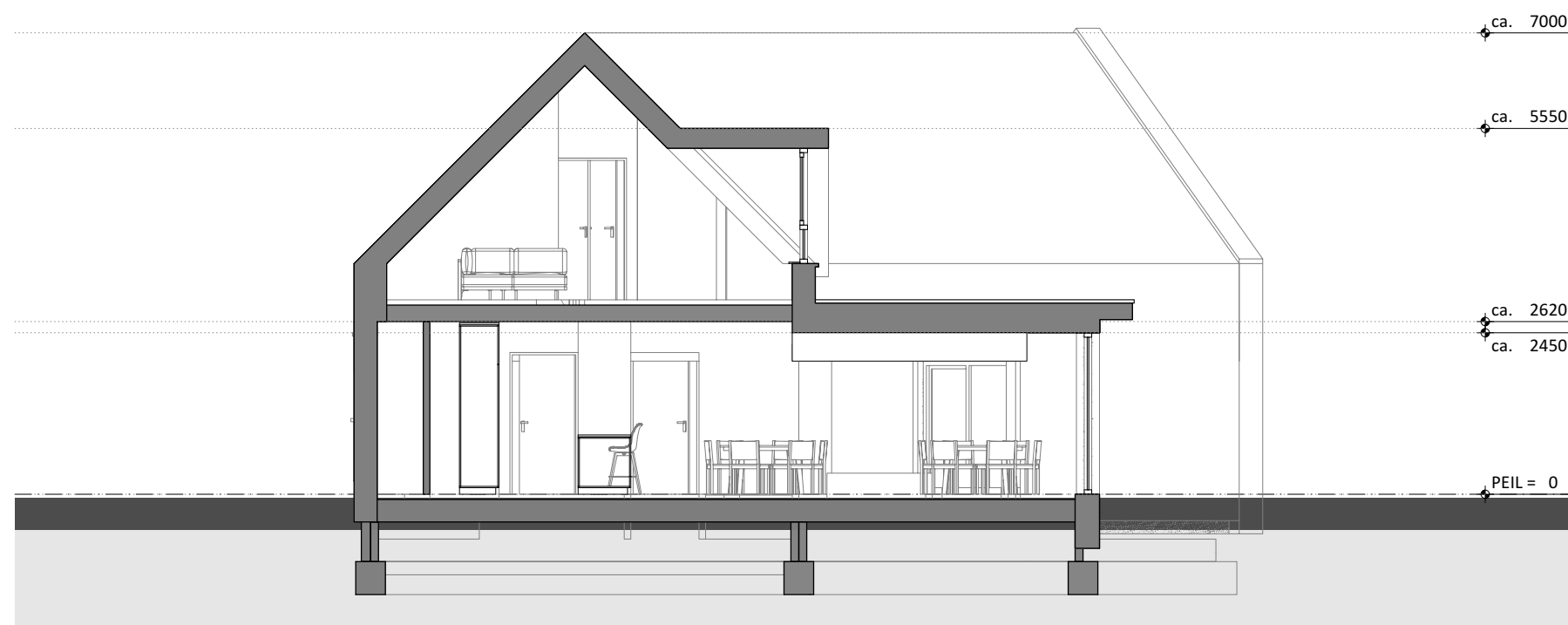
VOORGEVEL
1:100

MAATVOERING EN CONSTRUCTIE IN HET WERK CONTROLEREN | CONSTRUCTIEVE ONDERDELEN ZIJN INDICATIEF | DEFINITIEVE ONDERDELEN CONFORM OPGAVE CONSTRUCTEUR



VOORGEVEL
1:100

MAATVOERING EN CONSTRUCTIE IN HET WERK CONTROLEREN | CONSTRUCTIEVE ONDERDELEN ZIJN INDICATIEF | DEFINITIEVE ONDERDELEN CONFORM OPGAVE CONSTRUCTEUR



DOORSNEDE
nieuw

MAATVOERING EN CONSTRUCTIE IN HET WERK CONTROLEREN | CONSTRUCTIEVE ONDERDELEN ZIJN INDICATIEF | DEFINITIEVE ONDERDELEN CONFORM OPGAVE CONSTRUCTEUR



MAATVOERING EN CONSTRUCTIE IN HET WERK CONTROLEREN | CONSTRUCTIEVE ONDERDELEN ZIJN INDICATIEF | DEFINITIEVE ONDERDELEN CONFORM OPGAVE CONSTRUCTEUR