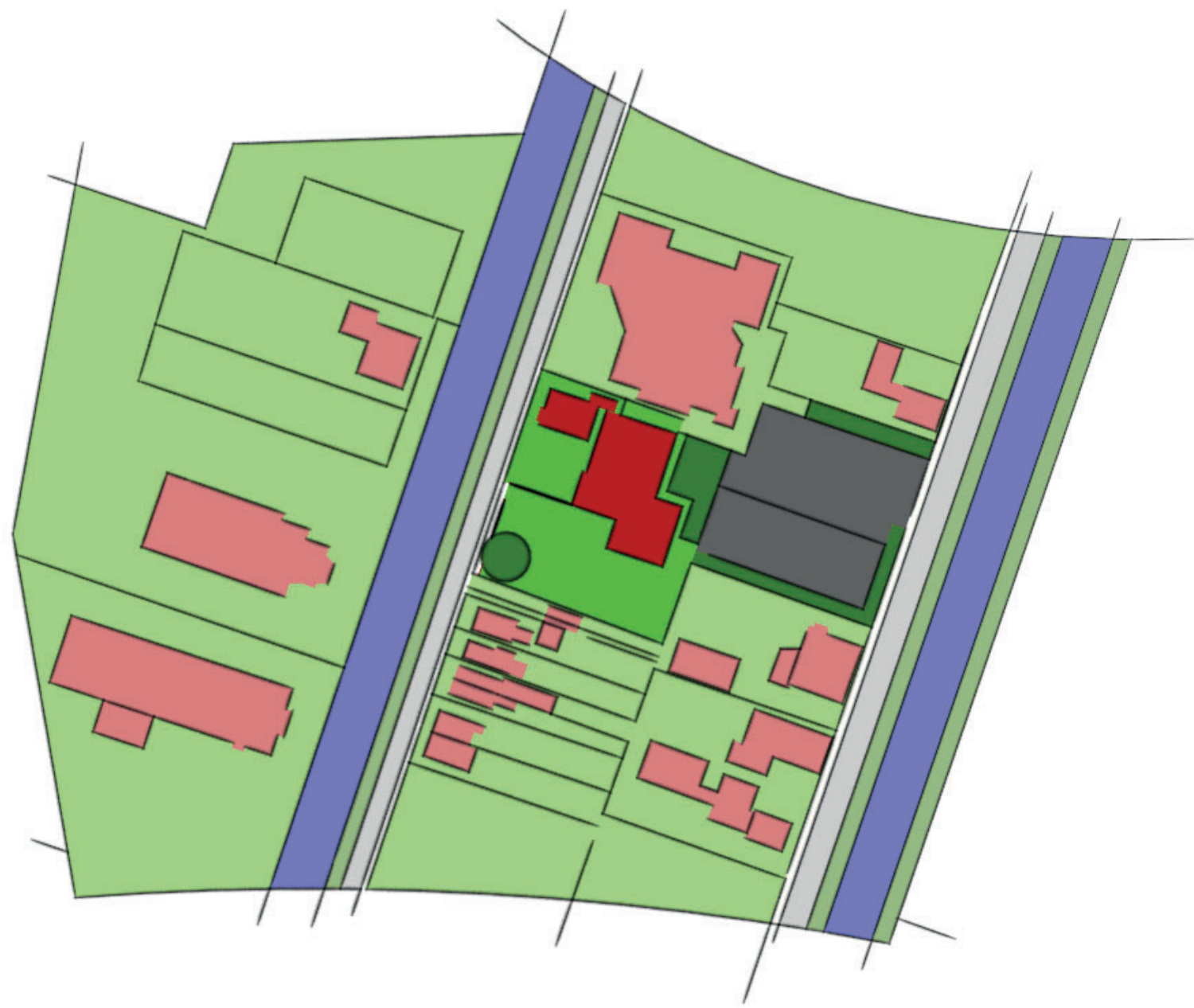


Huidige situatie



Schetsvoorstel

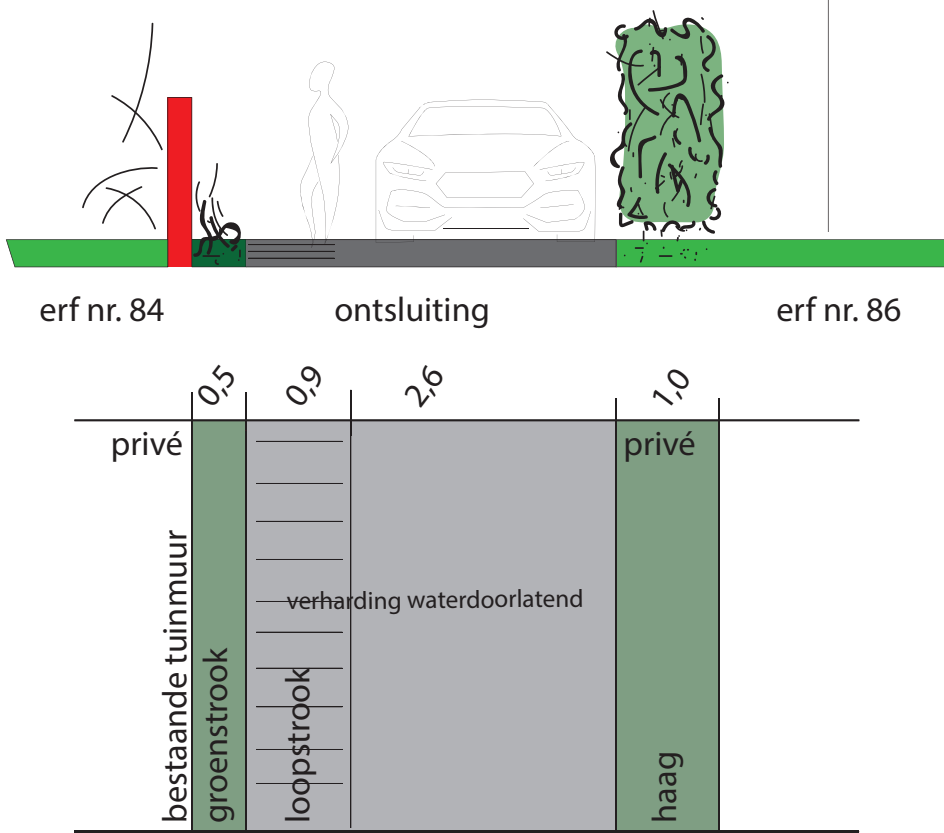
Kavel voor 1 vrijstaande woning.
Boom en tuinmuur in stand houden
±830m²



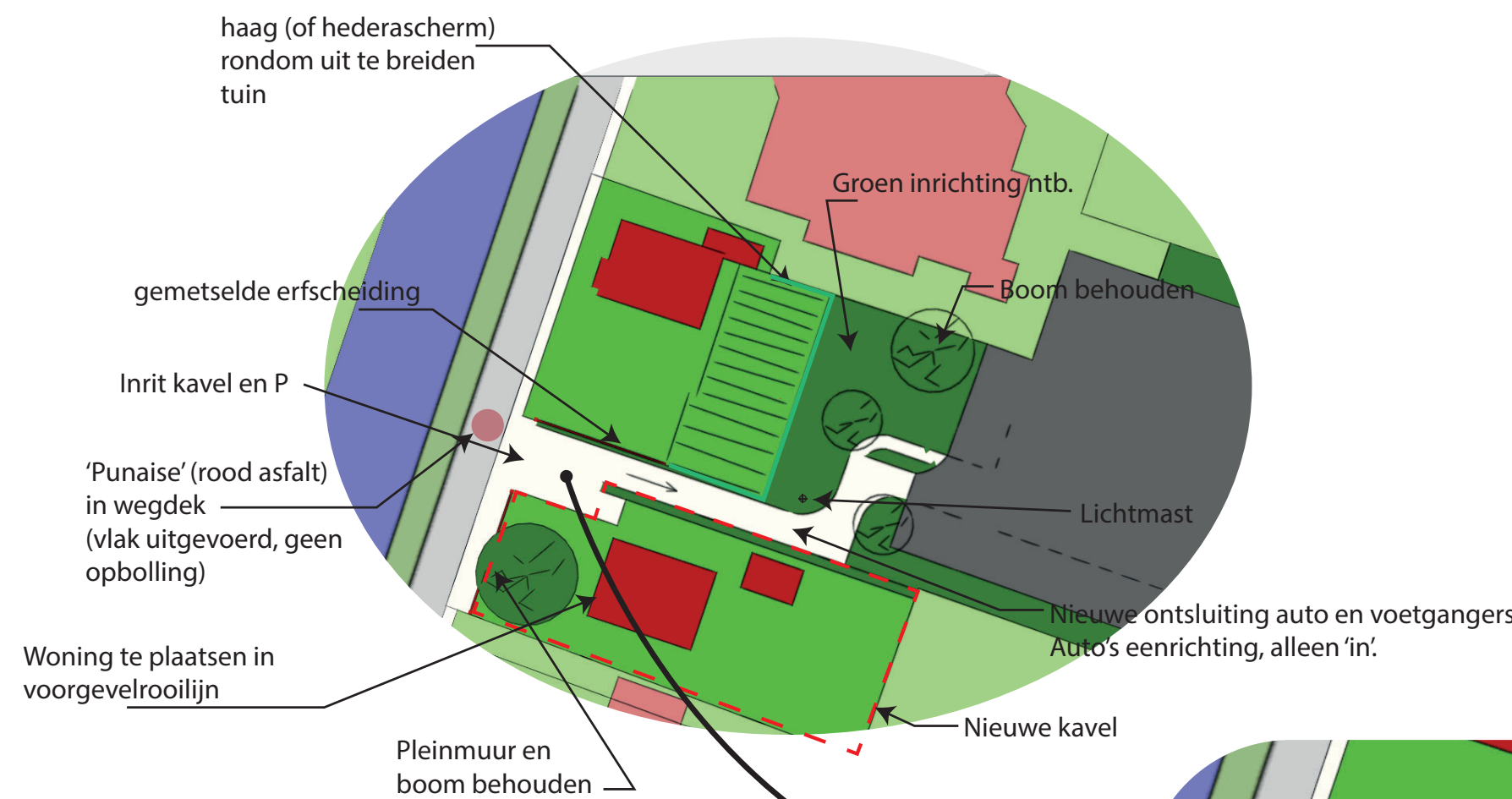
nieuw hek plaatsen

toevoegen aan perceel 84
±250m²

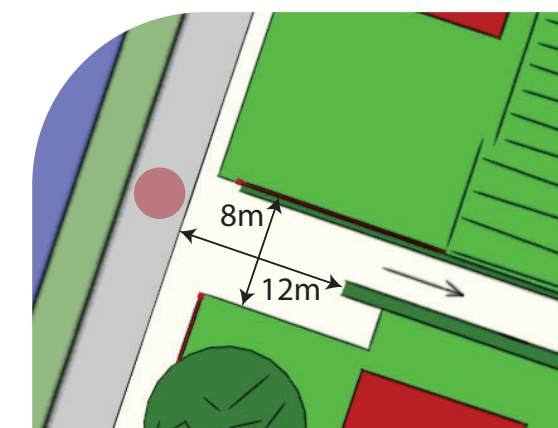
groen inrichting met behoud bestaande bomen



Profiel parkeerinrit



Detail uitwerking



Planbeschrijving

Locatie voor 1 woning. School slopen.
Deel perceel toevoegen aan tuin vm. directeurswoning (nr. 84).
Deel als groen inrichting, met behoud bestaande bomen.
Nieuw woonperceel (± 830m²) voor 1 woning.

Parkeerplaats ontsluiten voor autoverkeer vanaf Torenstraat.
Eenrichting, alleen 'in'. Uit rijden via Raadhuisstraat. Tevens voetgangers verbinding. Af te schermen van woonpercelen middels haag en tuinmuur.

Resterend deel van perceel als kavel te verkopen. ±830m² met instandhoudingsverplichting voor tuinmuur voorzijde, boom aan straatzijde en nieuw te planten haag langs inrit P.
Deze nieuw te realiseren woning wordt daarbij uit de rooilijn gehaald en wat meer naar achteren gerealiseerd. Vanuit deze 'knoop' (relatie met aan te leggen verbinding parkeerterrein) is dat ruimtelijk verklaarbaar en acceptabel.



Stedenbouwkundig schetsplan
Torenstraat 86, dd. september 2022
(na inspraak) wz. 26 okt. '23
wz. april '24