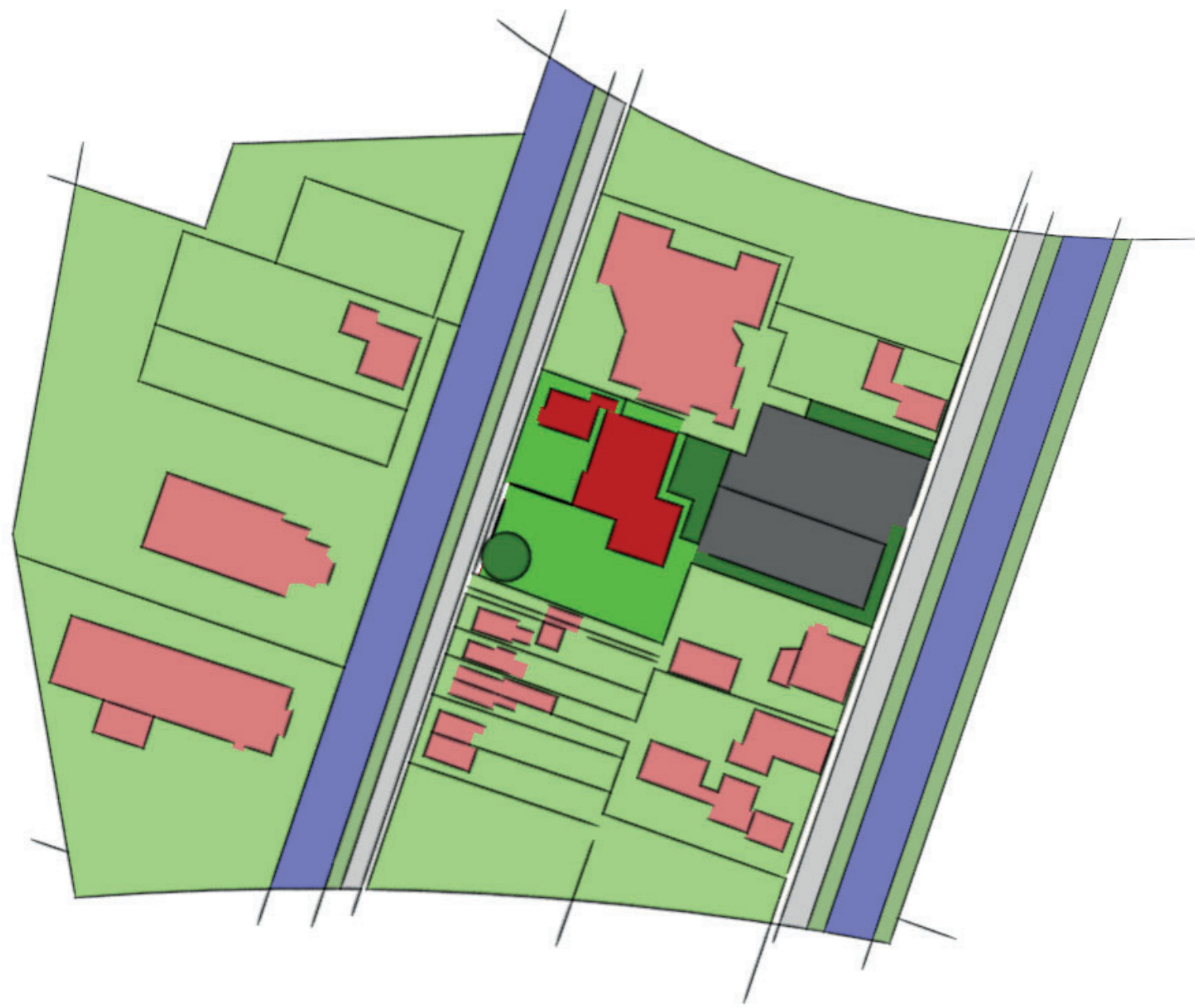


# Huidige situatie



# Schetsvoorstel

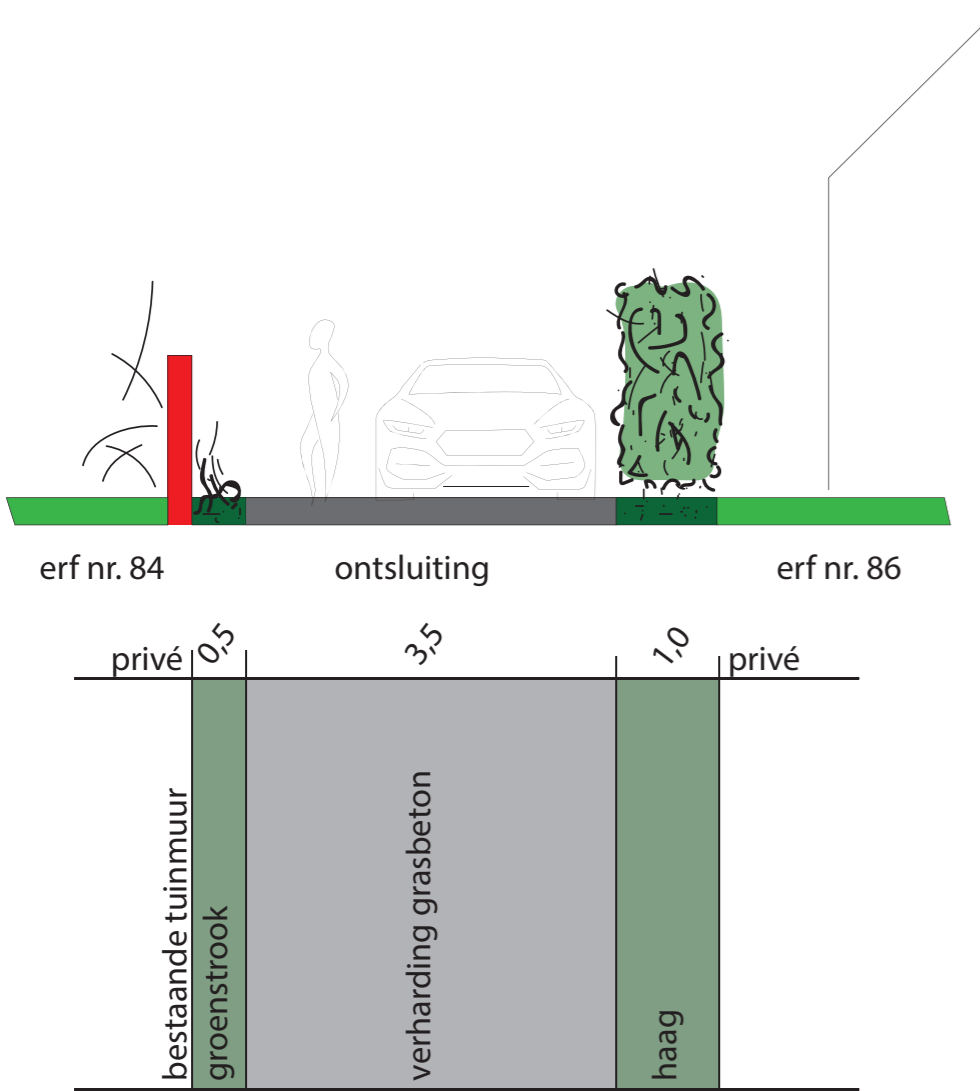
Kavel voor 1 vrijstaande woning (nr 86).  
 Boom en tuinmuur in stand houden  
 ±800m<sup>2</sup>



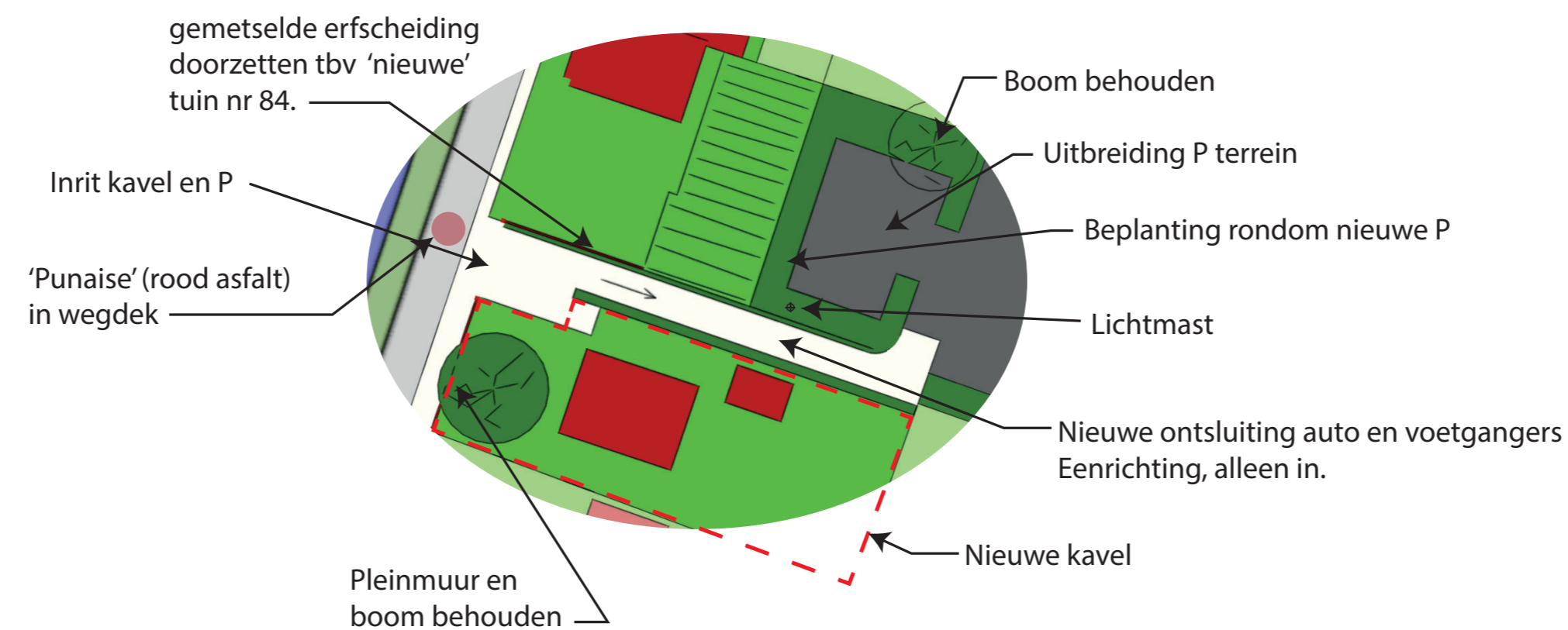
nieuw hek plaatsen

toevoegen aan perceel 84  
 ±250m<sup>2</sup>

toevoegen parkeren kerk



Profiel parkeerontsluiting



Detail uitwerking

Locatie voor 1 woning. School slopen.  
 Deel perceel toevoegen aan tuin vm. Kosterwoning (nr. 84).  
 Deel als vergroting parkeerterrein Oosterdiepzijde.  
 Nieuw woonperceel (± 800m<sup>2</sup>) voor 1 woning.

Parkeerplaats ontsluiten voor autoverkeer vanaf Torenstraat.  
 Eenrichting, alleen in. Uit rijden via Raadhuisstraat. Tevens voetgangers verbinding. Af te schermen van woonpercelen middels haag en tuinmuur.

Resterend deel van perceel als kavel te verkopen. ±800m<sup>2</sup> met instandhoudingsverplichting voor tuinmuur voorzijde en grote boom aan straatzijde.  
 Deze nieuw te realiseren woning wordt daarbij uit de rooilijn gehaald en wat meer naar achteren gerealiseerd. Vanuit deze 'knoop' (relatie met aan te leggen verbinding parkeerterrein is dat ruimtelijk verklaarbaar en acceptabel.  
 Stalen hek verwijderen op scheiding met nr. 88 en haag aanplanten.

## Planbeschrijving



Stedenbouwkundig schetsplan  
 Torenstraat 86, dd. september 2022