



Voorgevel (noord-oost)



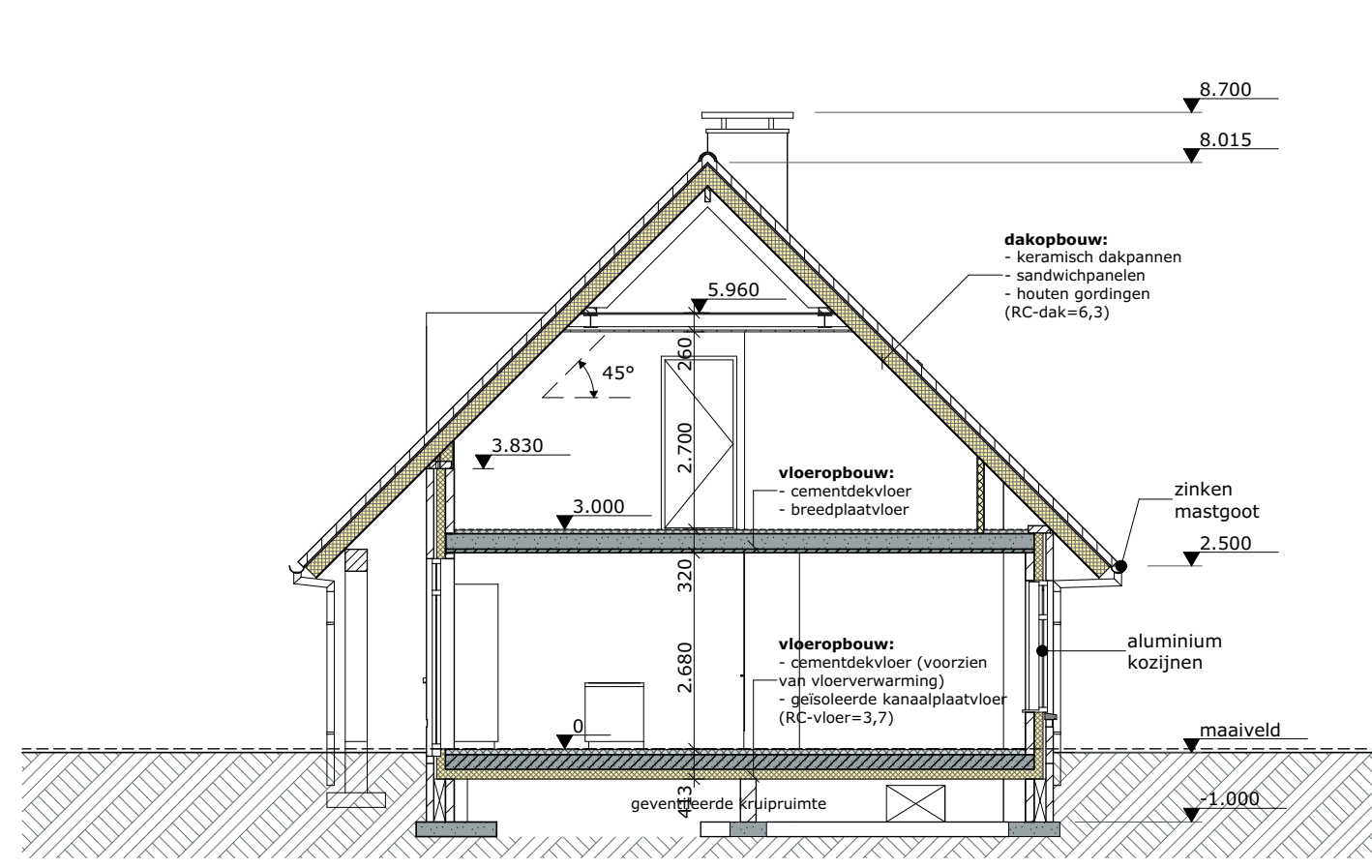
Rechtergevel (noord-west)



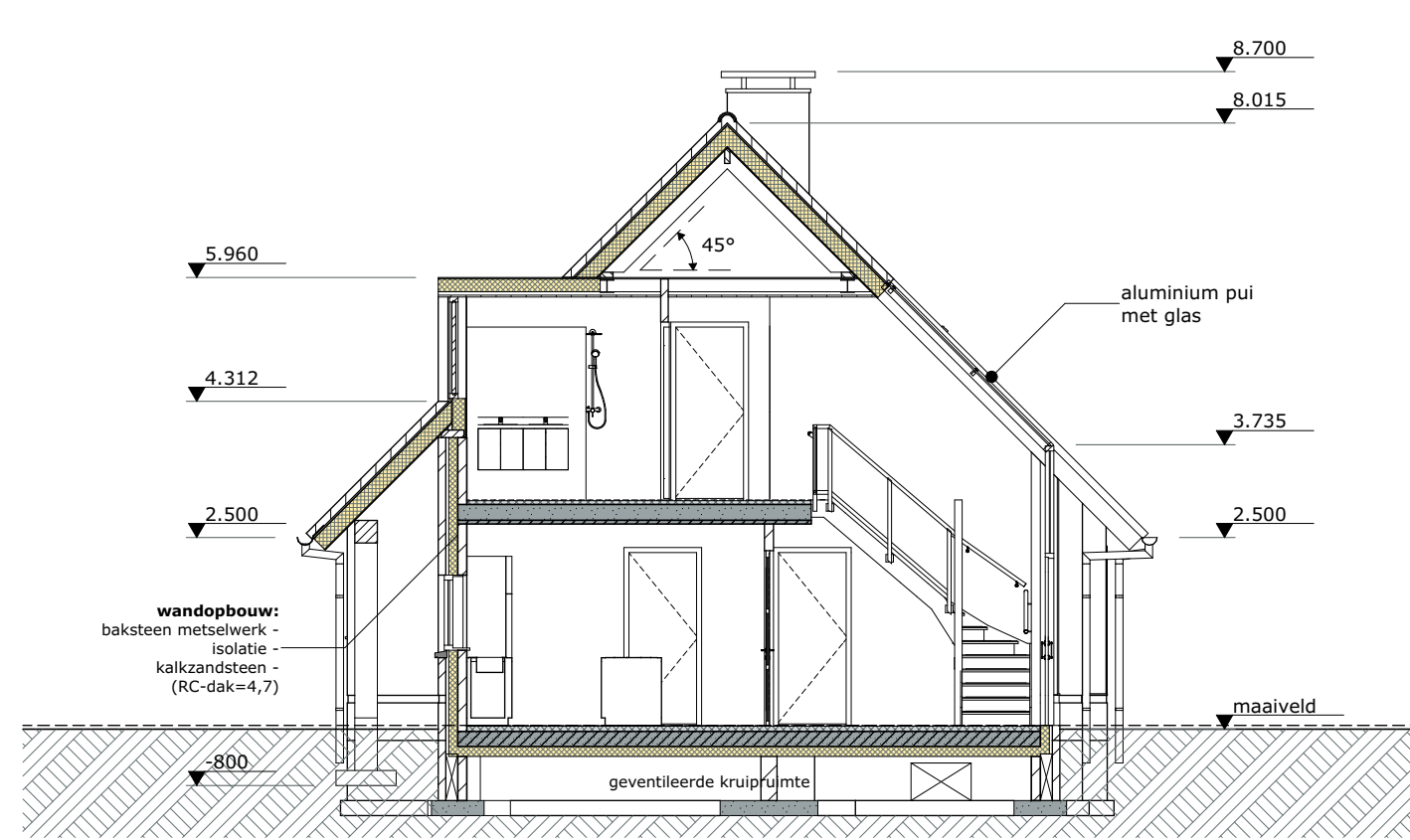
Achtergevel (zuid-west)



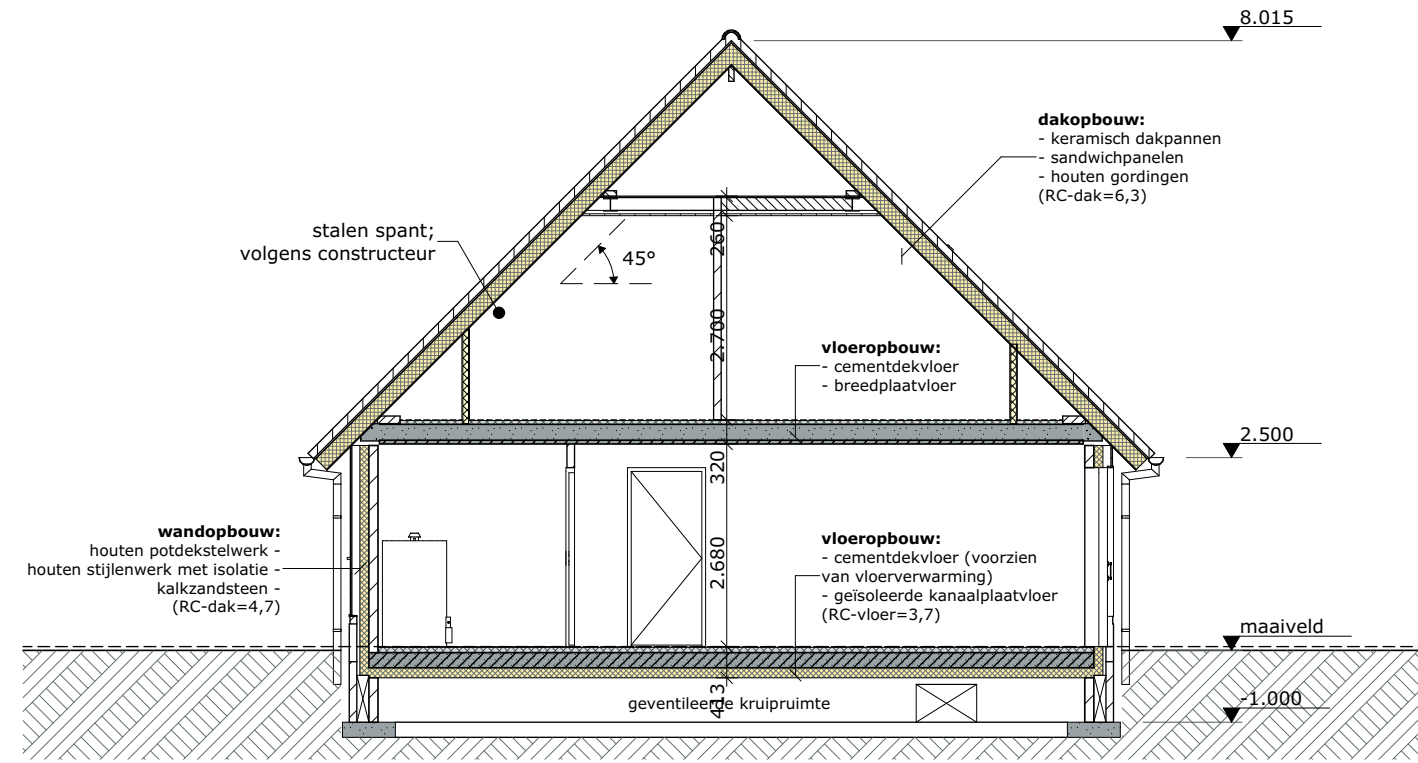
Linkergevel (zuid-oost)



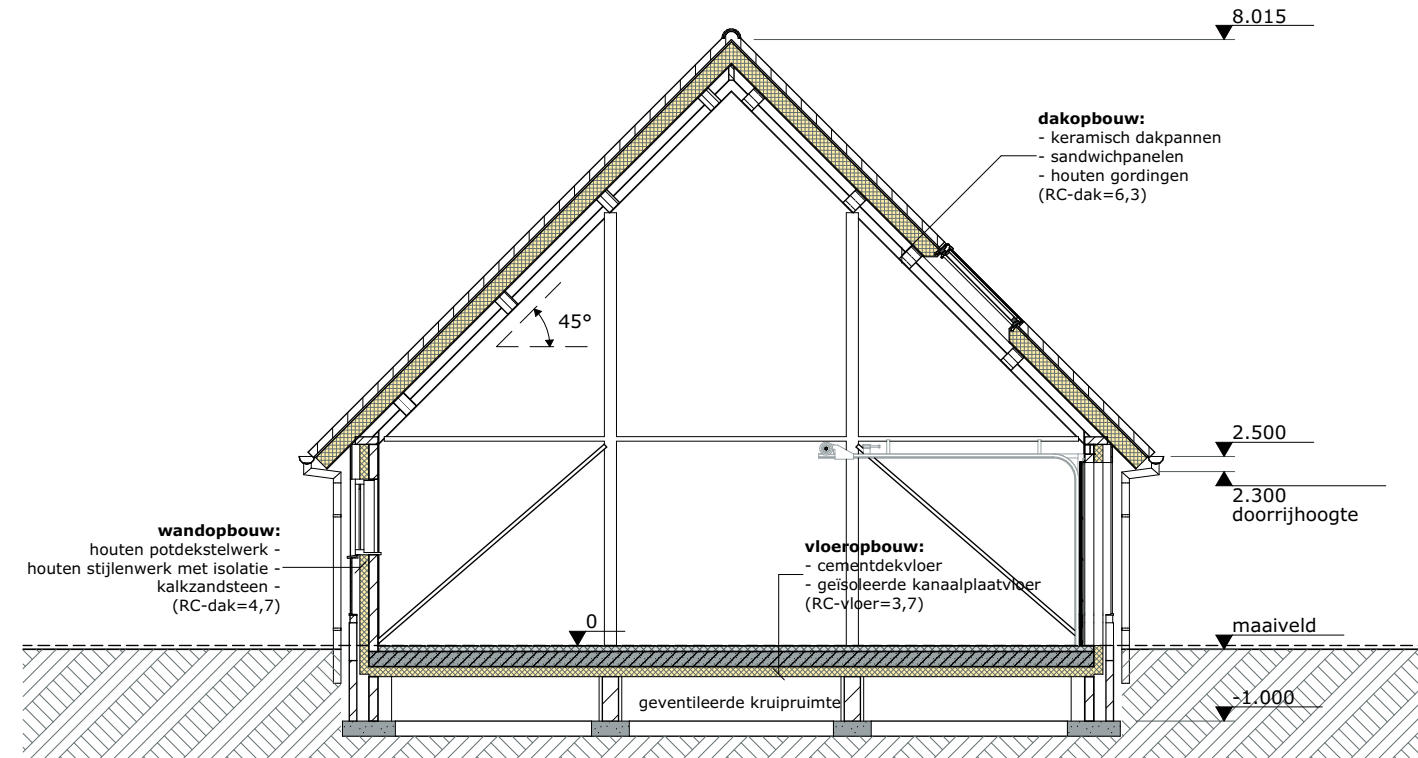
Doorsnede A-A



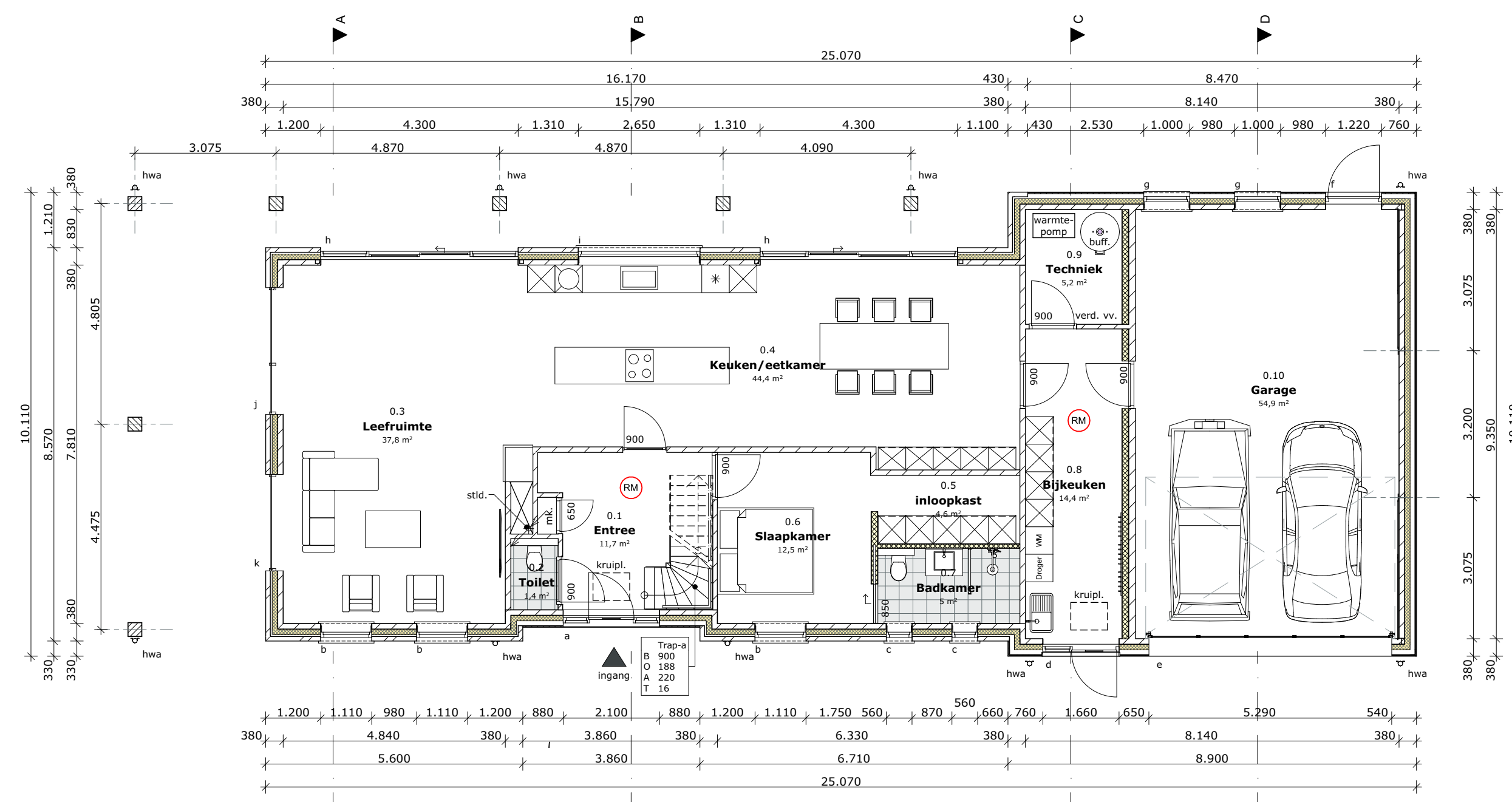
Doorsnede B-B



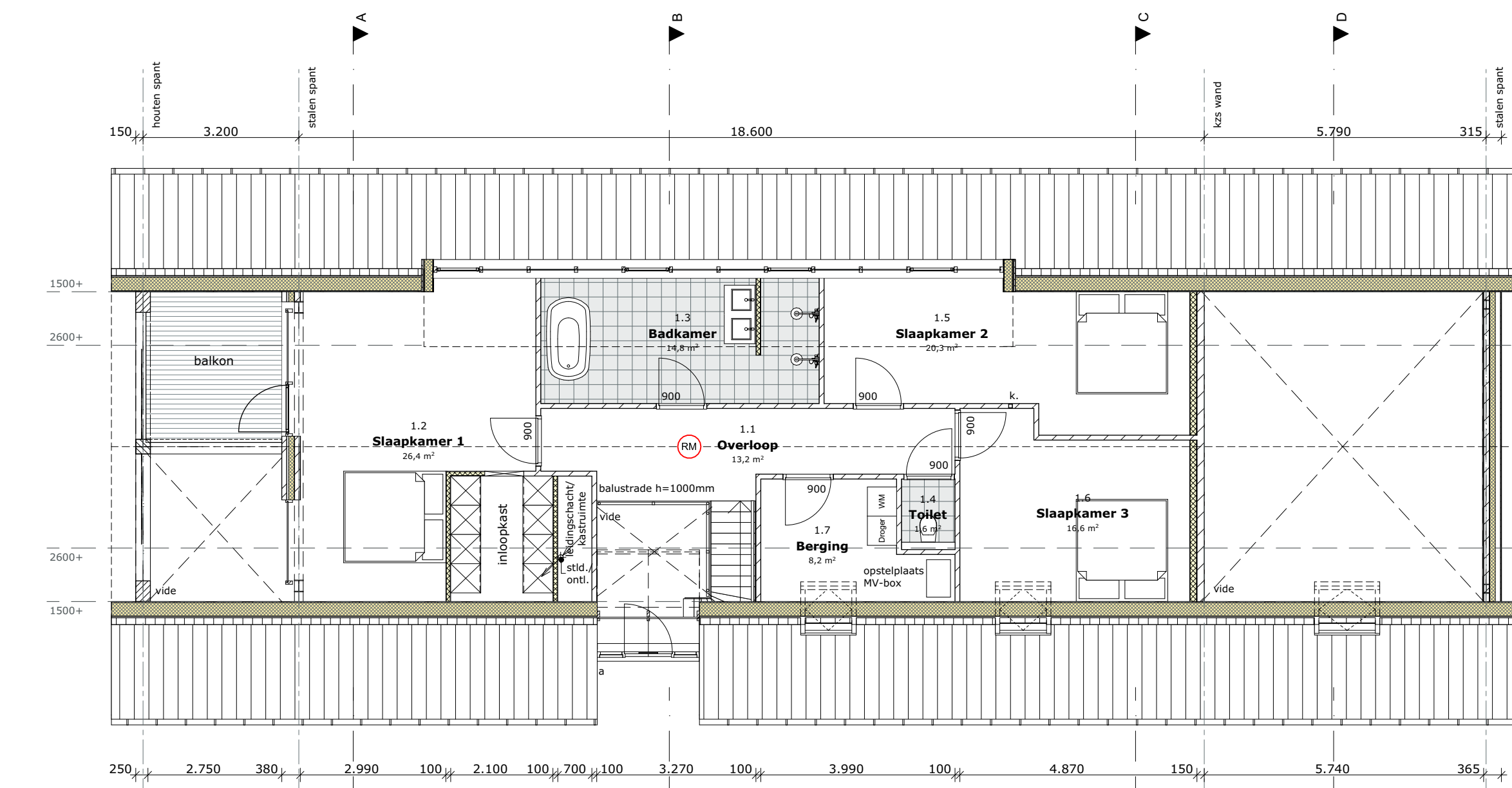
Doorsnede C-C



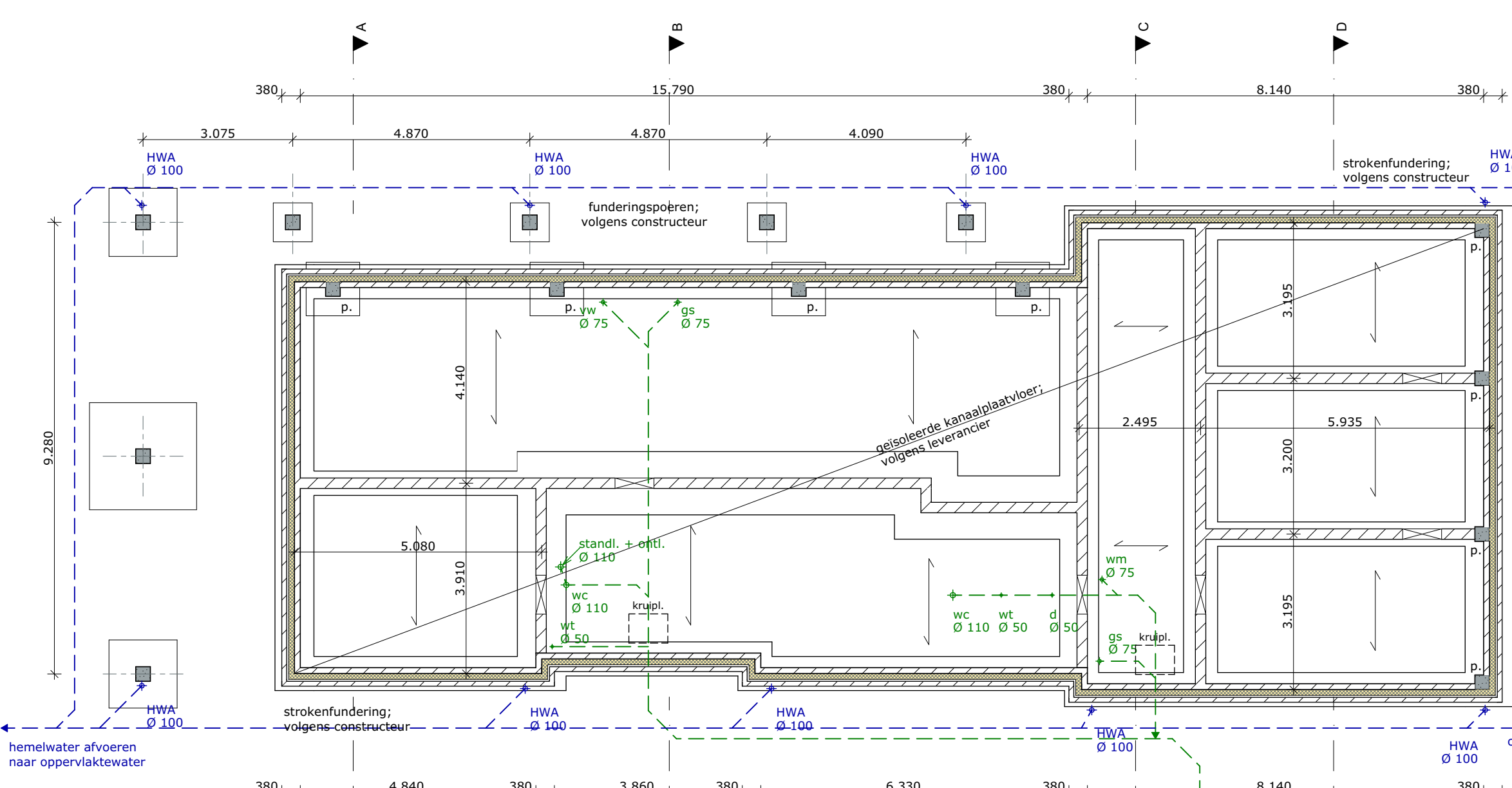
Doorsnede D-D



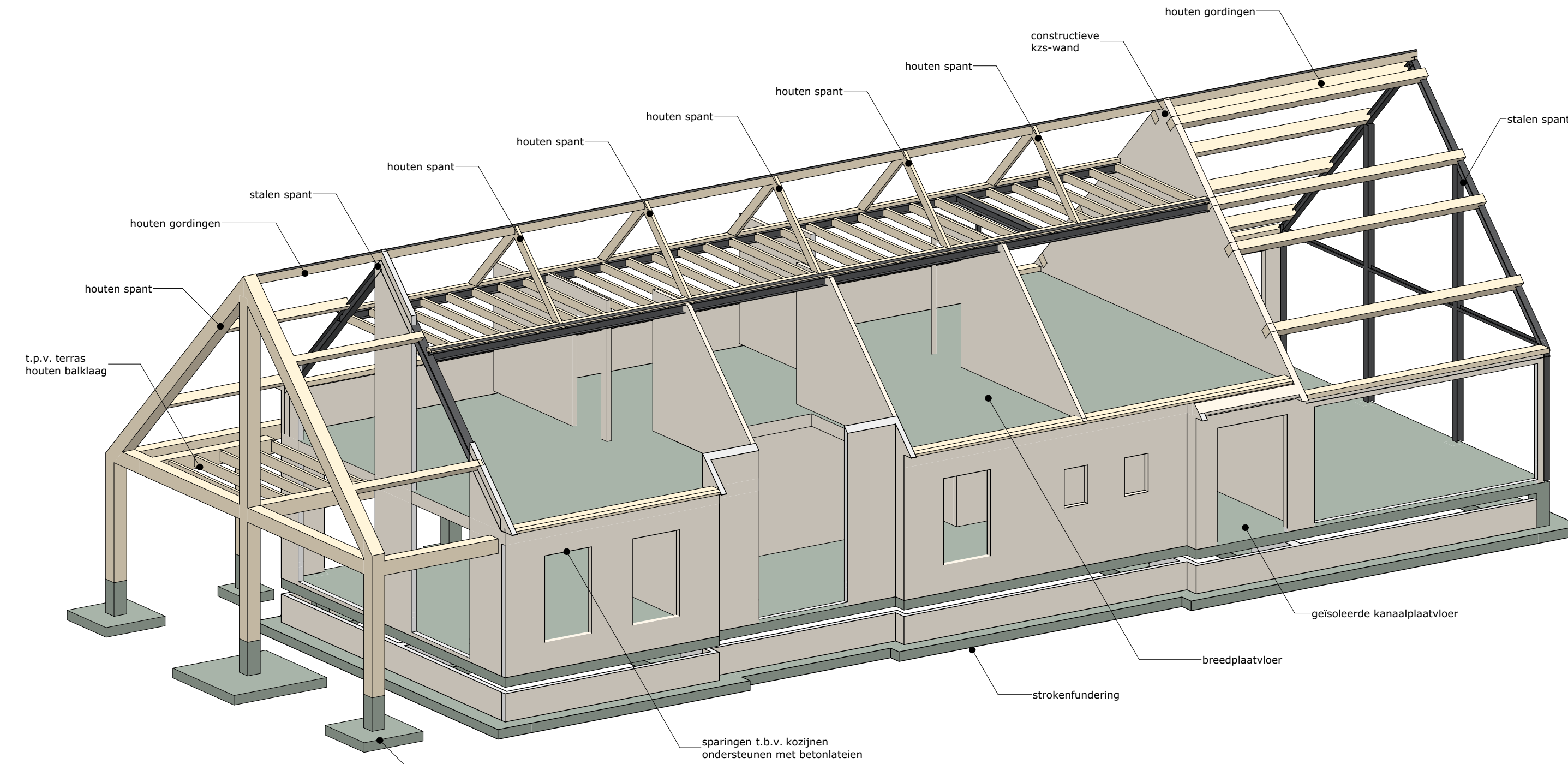
Grondplan



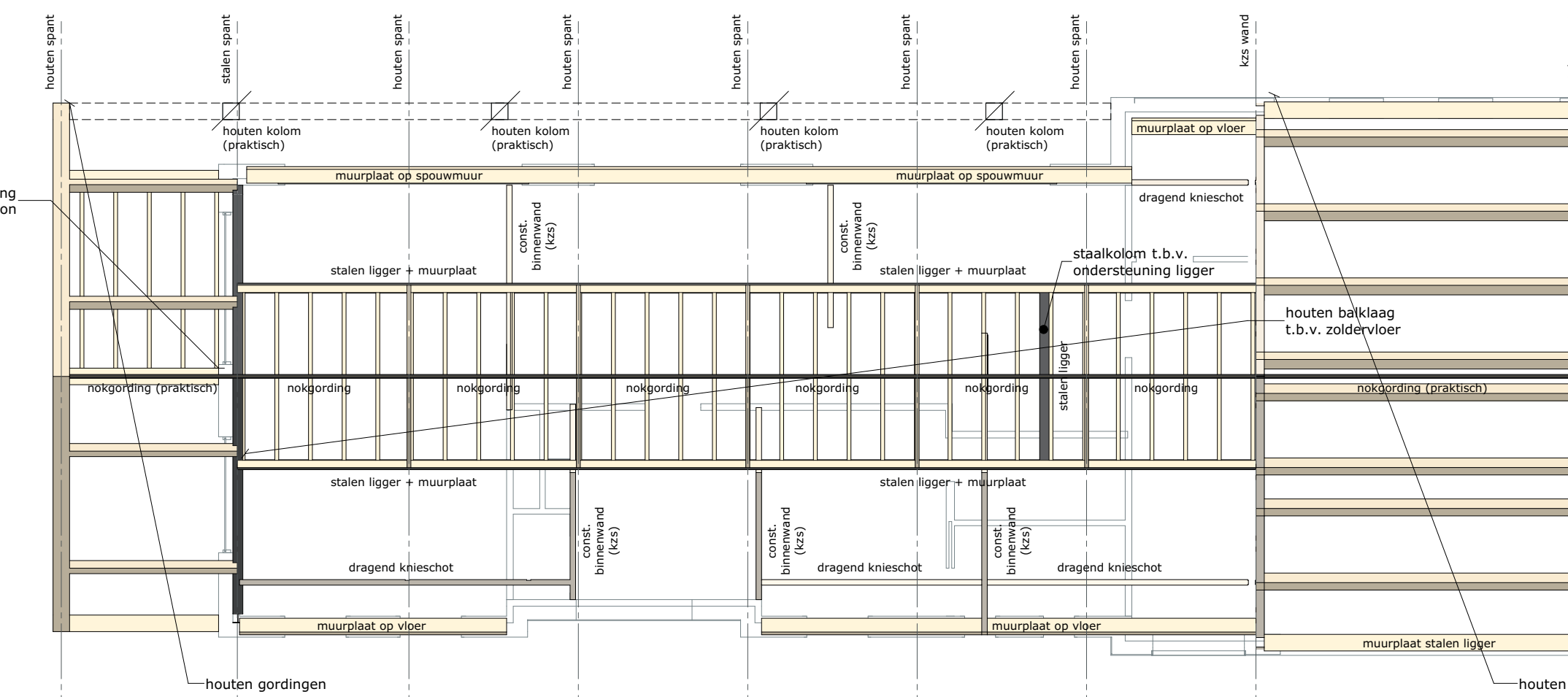
1e verdieping



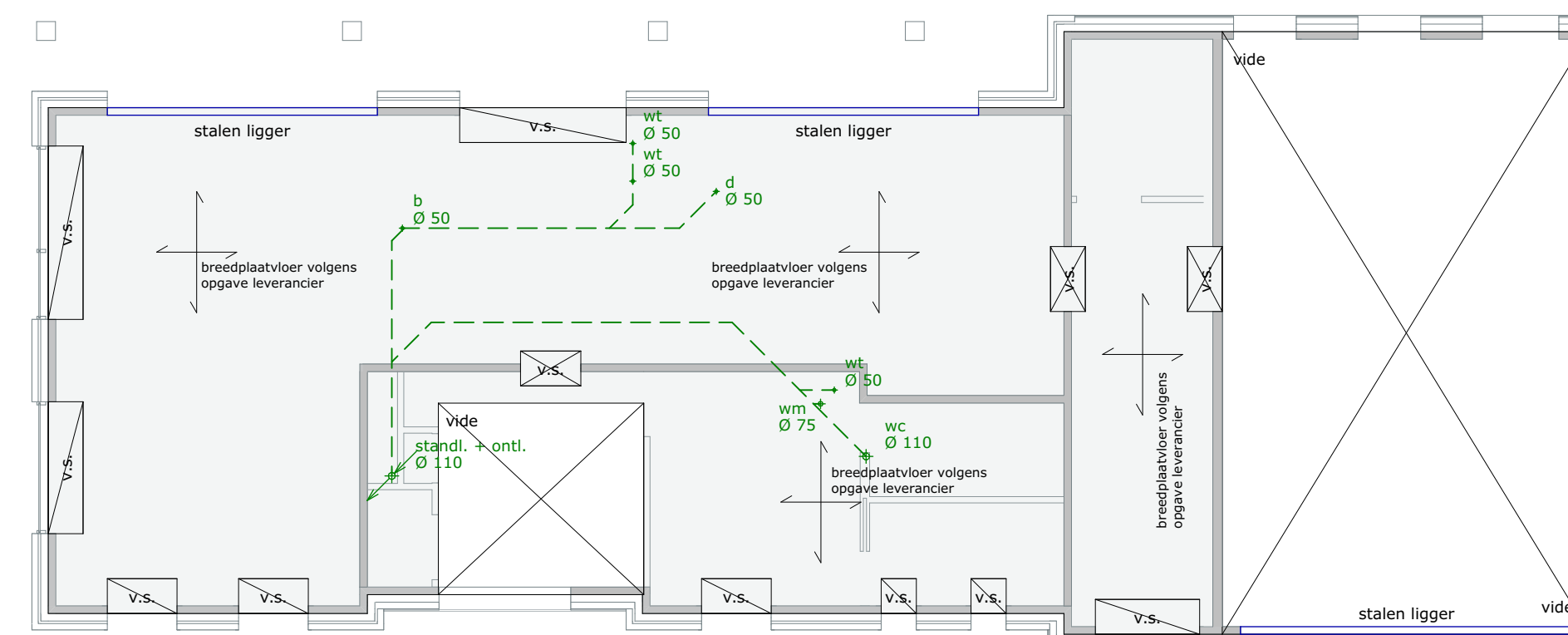
Funderingsplan



Constructief overzicht 3D



Kapplan



Verdiepingsvloer

Renverooi materiaal

- spouwmuur; baksteen - isolatie - kalkzandsteen
- metseelwerk, kalkzandsteen
- lichte scheidingwand
- geïsoleerde kanaalplaatvloer + dekvlies
- breedplaatvloer + dekvlies
- in het werk gestort beton
- geïsoleerd pefab dakpannel

RC waarden (eisen bouwbesluit)
 Dak 6,3 m²K/W
 Wand 4,7 m²K/W
 Vloer 3,7 m²K/W

Algemeen

Alle beton-, hout- en staalconstructies alomde wapening volgens berekening van constructeur.
 Alle constructie-onderdelen starrvast verankeren d.m.v. ankers en boutconstructies.
 Alle staalconstructie-onderdelen welke in aanraking komen met de buitenlucht thermisch verzinken volgens NEN 1275-EN-ISO 1461.
 Alle materialen leveren en monteren/verwerken volgens KOMO-keurmerk.
 Isolatiewaarden volgens NEN 1068 en EPB-berekening.
 Luchtverversing volgens NEN 1087 tegevoegbare delen en ventilatorroosters zoals aangegeven op de tekening.
 Hang- en sluitwerk volgens technische omschrijving en polstekeurmerk veilig wonen.
 HWA zichtwerk in zink volgens BRL 2044 + W-04.
 Verborgen afvoer van PVC volgens NEN 3215 + W04 en NEN 3216-03.
 Een te bouwen woonfunctie, niet zijnde een woonwag, breed weerstand tegen inbraak.
 Muisdichte knipruimte/ventilatorroosters aanbrengen.
 Een te bouwen bouwwerk is zodanig dat het binnendringen van ratten en muizen wordt tegengegaan.

Een scheidingconstructie van een toiletruimte of een badruimte heeft aan een zijde die grenst aan die ruimte, het 1,2 m hoogte boven de vloer van die ruimte een volgens NEN 2778 bepaalde wateropname die gemiddeld niet groter is dan 0,01 kg/(m².s) en op geen enkele plaats groter dan 0,2 kg/(m².s).
 Deuren, ramen, kozijnen en daarmee gelijk te stellen constructieonderdelen in een scheidingconstructie van een niet-gemeenschappelijke ruimte die volgens NEN 5087 bereikbaar zijn voor inbraak, hebben een volgens NEN 5096 bepaalde inbraakweerstand die voldoet aan de in die norm aangegeven weerstandsklasse 2.
 Een uitsluitende scheidingconstructie van een verrijfsgebied heeft een volgens NEN 5077 bepaalde karakteristieke geluidswering met een minimum van 20 db.

Renverooi Brandveiligheid

- Ruimte voorzien van niet-sonderende, op het elektriciteitsnetwerk aangesloten rookmelder; conform NEN 2555.
- Vuurovereen dienen ten allen tijde, zonder gebruik te hoeven maken van losse voorwerpen, zoals spuitbus, te openen te zijn. (draaakopclinder/pannekeutring).

Oppervlakte en inhoud

bruto vloeroppervlakte van het bouwwerk:		
nieuwe	795	m ²
bruto inhoud		
Woning	815,4	m ³
Gebruiksfuncties		
Gebruiksfunctie: Wonen		
Ruimte nummers + GO		
Woning		
0.1 Kelder	12,6	m ²
0.2 Toilet	1,5	m ²
0.3 Leefruimte	37,8	m ²
0.4 Keuken/eetkamer	44,1	m ²
0.5 Inloopkast	4,5	m ²
0.6 Slaapkamer	12,5	m ²
0.7 Badkamer	4,9	m ²
0.8 Bijkeuken	15,4	m ²
0.9 Techniek	5,9	m ²
0.10 Garage	35,4	m ²
1.1 Overloop	20,0	m ²
1.2 Slaapkamer 1	25,4	m ²
1.3 Badkamer	4,8	m ²
1.4 Toilet	1,6	m ²
1.5 Slaapkamer 2	20,3	m ²
1.6 Slaapkamer 3	26,6	m ²
1.7 Berging	6,2	m ²
Verrijfsgebied		
1.8 Leefruimte	VR	37,8 m ²
1.9 Keuken/eetkamer	VB	44,1 m ²
Totaal		81,9 m²
2.0	VB	12,5 m ²
2.1	VB	20,2 m ²
2.2	VB	10,8 m ²
2.3	VB	16,6 m ²

MATEN IN HET WERK TE CONTROLEREN

project:	Nieuwbouw: oprichten bedrijfswoning Locatie: Wildervanksterdallen 4, Wildervank	datum:	22-06-2023
opdrachtgever:	[REDACTED]	A:	29-09-2023
		B:	
		C:	
		D:	
		E:	
		F:	
		status:	Definitief
fase:	Aanvraag omgevingsvergunning	getekend:	[REDACTED]
onderdeel:	Plattegronden, doorsnedes, gevels & 3D weergaven	schaal:	1:100
Postbus 1033 7240 KA Marpen		formaat:	A0
Postbus 300 5430 AH Oss		projectnr.:	EX.22.1212
T 088 488 29 29 F 088 488 29 10 exlan@vic-agrifirm.com www.agrifirm.com		projectleider:	---
		tekeningenr.:	BV-10