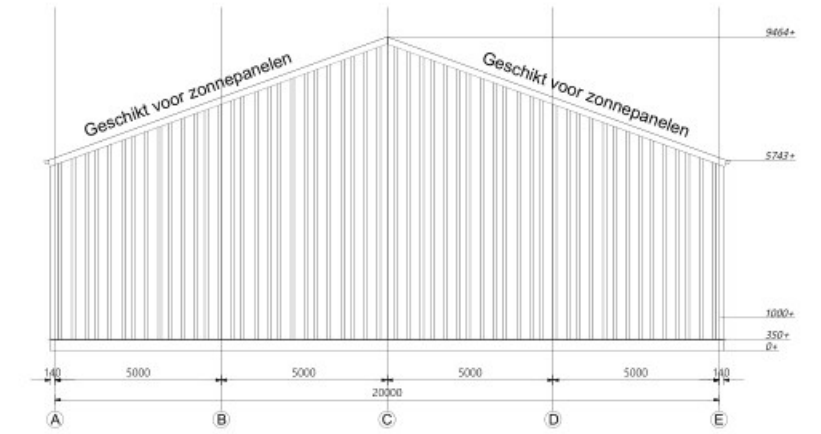
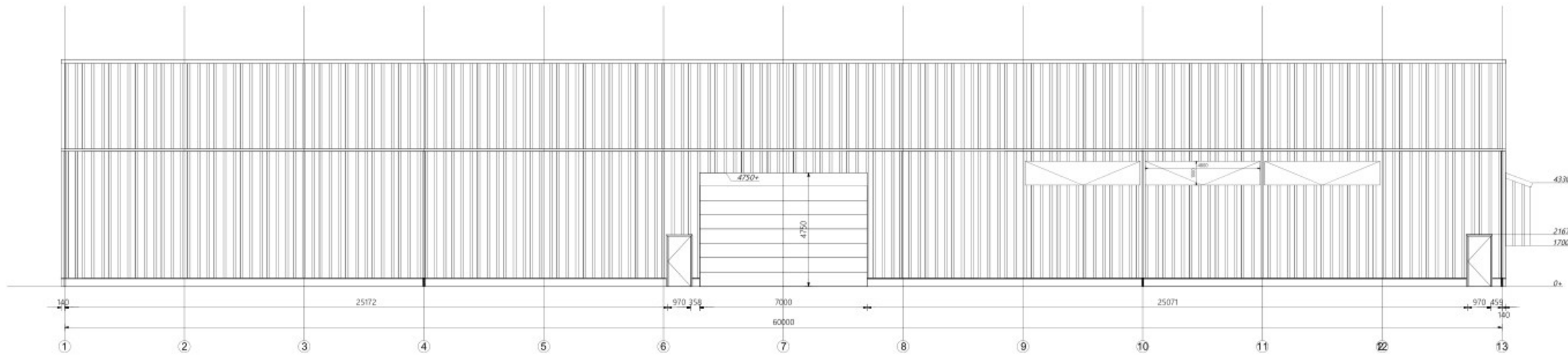


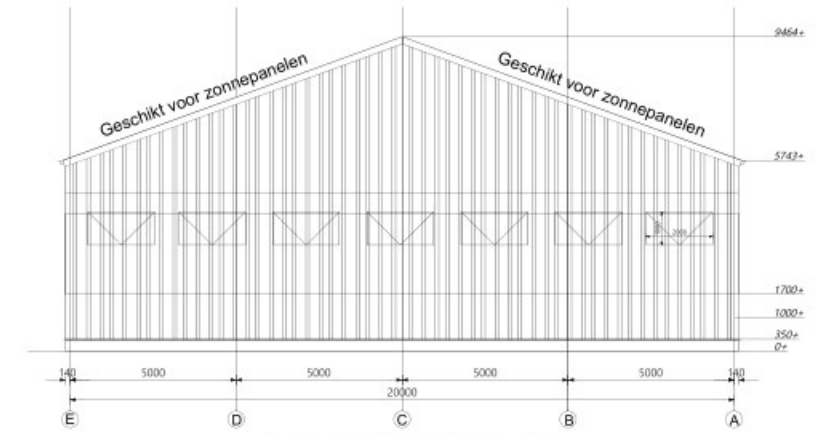
AANZICHT AS A



AANZICHT AS 1



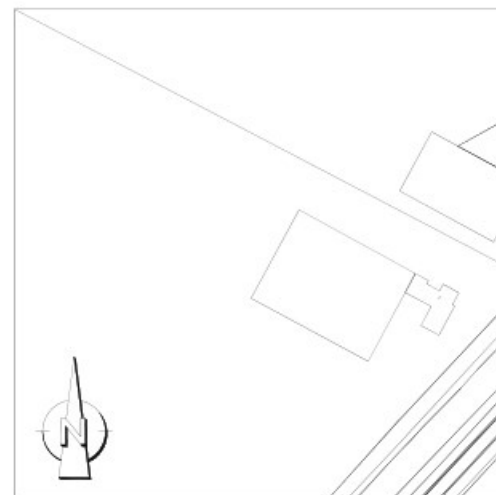
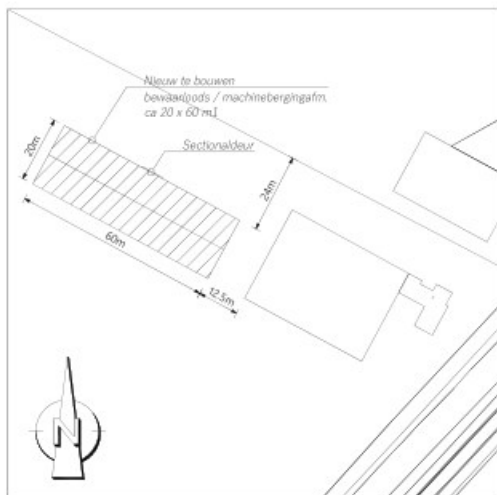
AANZICHT AS E



AANZICHT AS 13

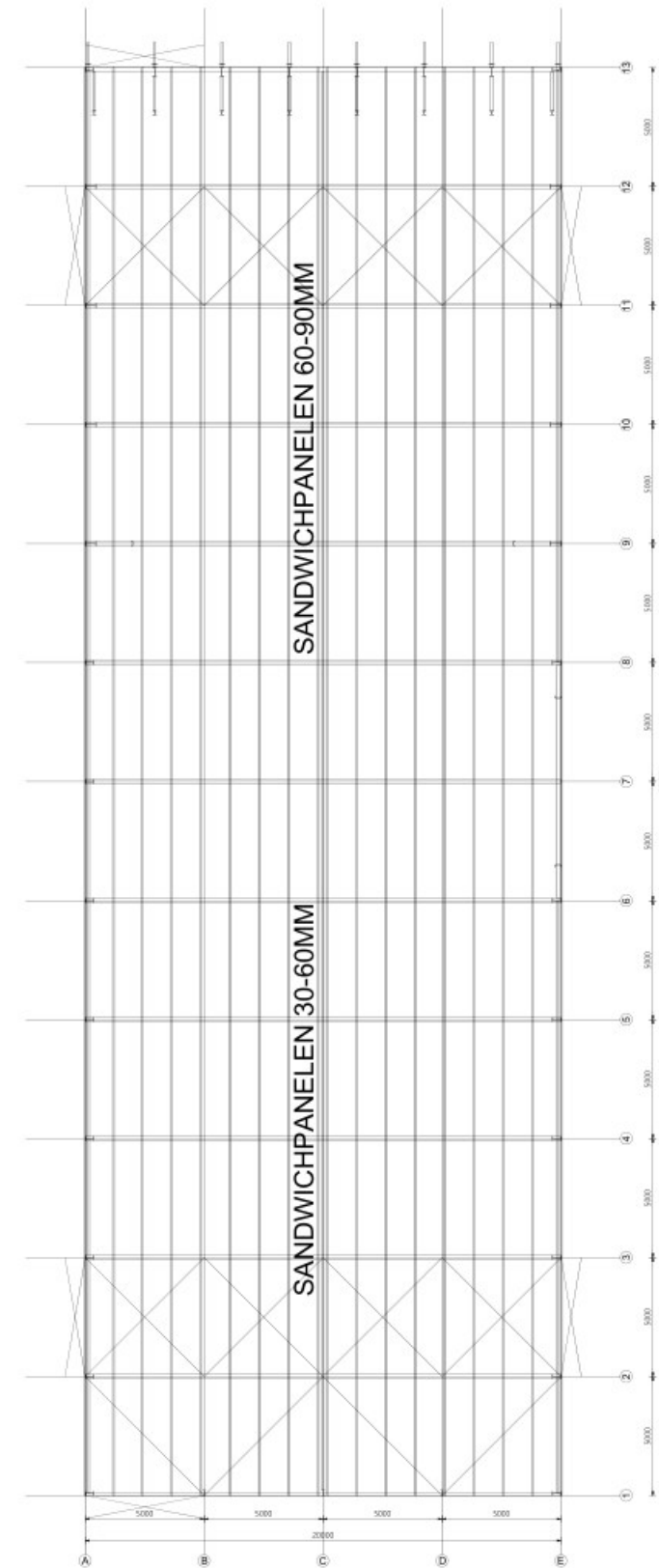
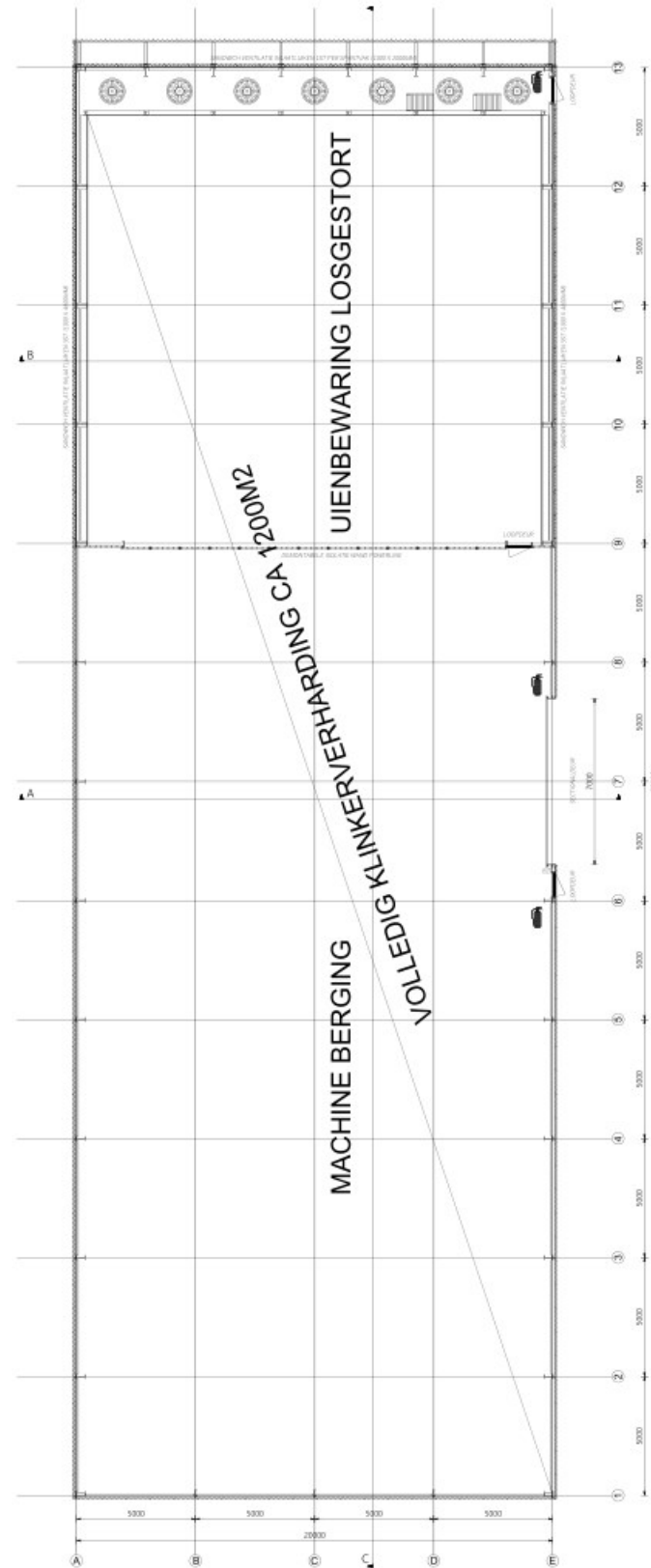
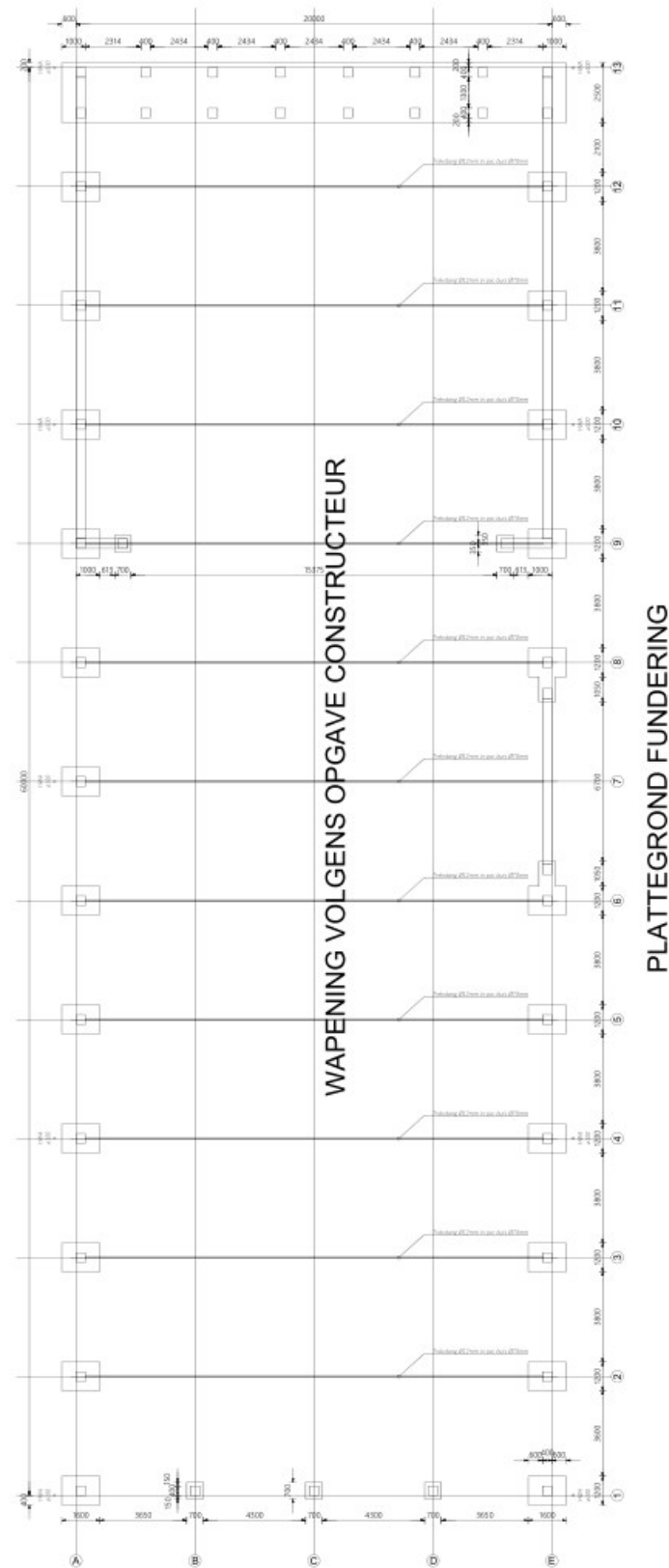
Situatie: NIEUW
 Plaats: ALTEVEER
 Gemeente: STADSKANAAL
 Schaal: 1:100

Situatie: BESTAAND
 Plaats: ALTEVEER
 Gemeente: STADSKANAAL
 Schaal: 1:100



KLEUREN & MATERIALEN			
onderdeel	materiaal	kleur	omschrijving
barstwering	prefab beton element	licht grijs	glad grijs beton
gevelbekleding	sandwichpaneel/grout plaat	antraciet rood	
dakbedekking hellende daken	sandwichpaneel	antraciet	
windveren/stedekker	gips 200 ultra	wit	
dakgoten	aluminium 8	PVC grijs	
kozijnen	rot	rot	
ramen	rot	rot	
buitendeuren	gvs kozijn / kunststof blad	antraciet	
binnendeuren	gvs kozijn / kunststof blad	wit	
Sectionaldeuren	paneel	Ral 9006	
ramelwaterafvoeren	kunststof	PVC grijs	19 stuks totaal
afwerk	gevel staal	antraciet	
staalconstructie	thamesch verzinkt	licht grijs	

HEMELWATERAFVOEREN OP OPPERVLAKTEWATER



Brandwerende voorzieningen

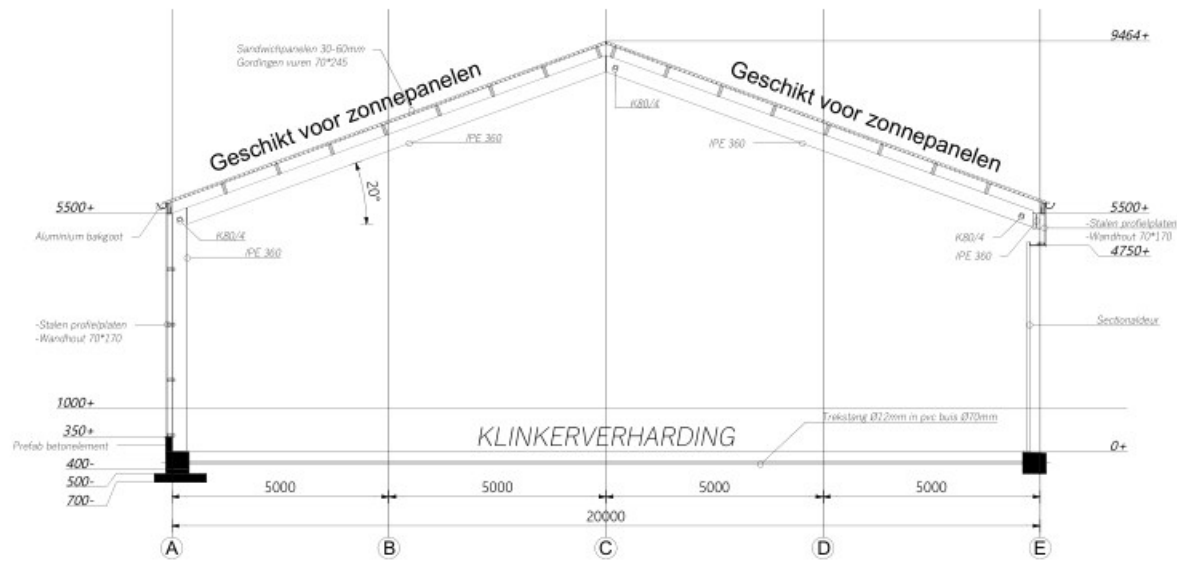


- 9 liter schuimblusser (VORSTVRU)
- per zone blustoestellen projecteren, afhankelijk van inhoud, vloeroppervlak en gebruiksfunctie (volgens de tabel van NEN4001)
- per zone minimaal één blustoestel
- maximale loopafstand tot een blustoestel: 20 meter

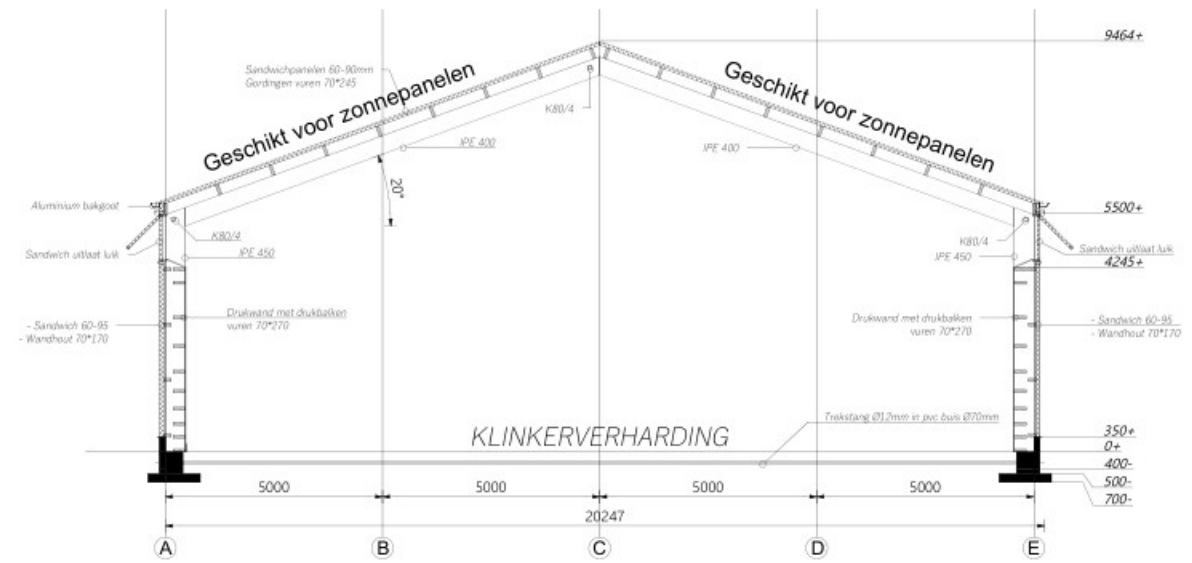
FUNDERING: o.k. funderingsplaten en stroken 700- Peil (tenzij anders staat aangegeven)
 PEIL = -0
 Toelaatbare gronddruk volgens tabel NEN6744: bezwijkdraagvermogen funderingsstroken en platen e.e.a. in het werk te controleren bijv. d.m.v. handsondering, min. te behalen waarde: 4 MPa (4N/MM²)
 o.b.v. sonderingen uitgaan van ontgraven tot 700mm - Peil.
 grondverbetering aanbrengen in lagen van max. 30 cm + mechanisch verdichten

betonkwaliteit: C20/25, betonstaalkwaliteit: B500B
 dekking: 50 mm (onder), 35mm (overige)
 milieuklasse:XC3

voor afmetingen funderingstroken en platen, zie de tekening

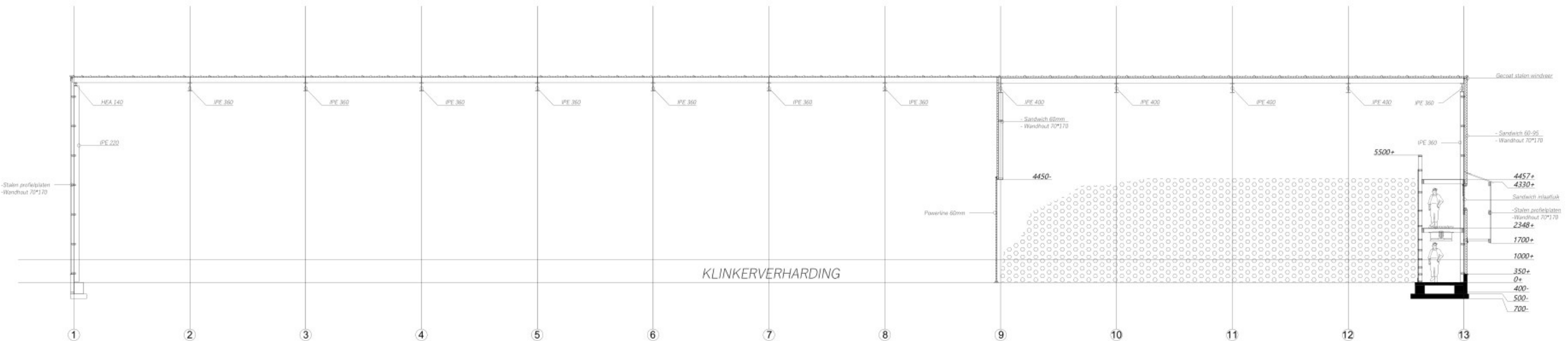


DOORSNEDE A



DOORSNEDE B

DETAILVERBINDINGEN VOLGENS OPGAVE CONSTRUCTEUR



DOORSNEDE C