

Almere
Assen
Emmen
Rotterdam
's-Hertogenbosch



088 - 678 03 00
info@goudstikker.nl
www.goudstikker.nl

goudstikker | de vries

project **STADSKANAAL; Bouw clubgebouw
SC Stadskanaal**

opdrachtgever **SC Stadskanaal te Stadskanaal**

architect **PAAS + DE GROOT Bouwadvies Architectuur
te Nieuw-Buinen**

onderdeel **Constructie-overzichten**

fase
AO

constructeur

modelleur

-

status
Voorlopig

schaal
1:100

formaat
A2

werknummer
20221100

datum
20-02-2023

laatste wijz.
29-03-2023

tekeningnummer

CO1

wijziging
a

Algemeen

peil : bovenkant afgewerkte begane grondvloer
belastingen : volgens NEN-EN 1991
gevolgklasse gebouw : CC2

Staal

kwaliteit : profielstaal minimaal S235
buis- en kokerprofielen minimaal S275
SFB liggers, IFB liggers en THQ liggers minimaal S355
zie ook IFC-model van Goudstikker - de Vries in het tabblad GdV onder parameter "Sterkteklasse"

ankers : conform detailberekening leverancier, minimaal M16 kwaliteit 4.6

bouten : conform detailberekening leverancier, minimaal M16 kwaliteit 8.8

verbindingen : afmetingen kop-/voetplaten en verbindingen volgens berekening en tekening staalleverancier

lassen : conform detailber. leverancier, minimaal a = 4mm, dubbele hoeklas a minimaal = ½t, stompe las a = t

behandeling : conform bestek en waar nodig ontluchttingsgaten aanbrengen

montage : tijdens uitvoering zorgdragen voor voldoende montageverbanden (1)
SFB, IFB en THQ tijdens leggen vloeren tijdelijk onderstempelen (1)
(1) e.e.a. uit te werken door aannemer/staalleverancier
alle stalen liggers koppelen aan de vloer
kalkzandsteen/metselwerk rondom koppelen aan staalconstructie

werktekeningen : werkplaatstekeningen en detailberekeningen te vervaardigen door leverancier

brandwerendheid : staal hoofdconstructie brandwerend bekleden/schilderen volgens leverancier
brandwerendheid niet opgenomen in staaldimensie
veilige waarde kritieke staaltemperatuur liggers 550 graden en kolommen 505 graden

Algemeen

Almere
Assen
Emmen
Rotterdam
's-Hertogenbosch

088 - 678 03 00
info@goudstikker.nl
www.goudstikker.nl

goudstikker | de vries

datum 20-02-2023

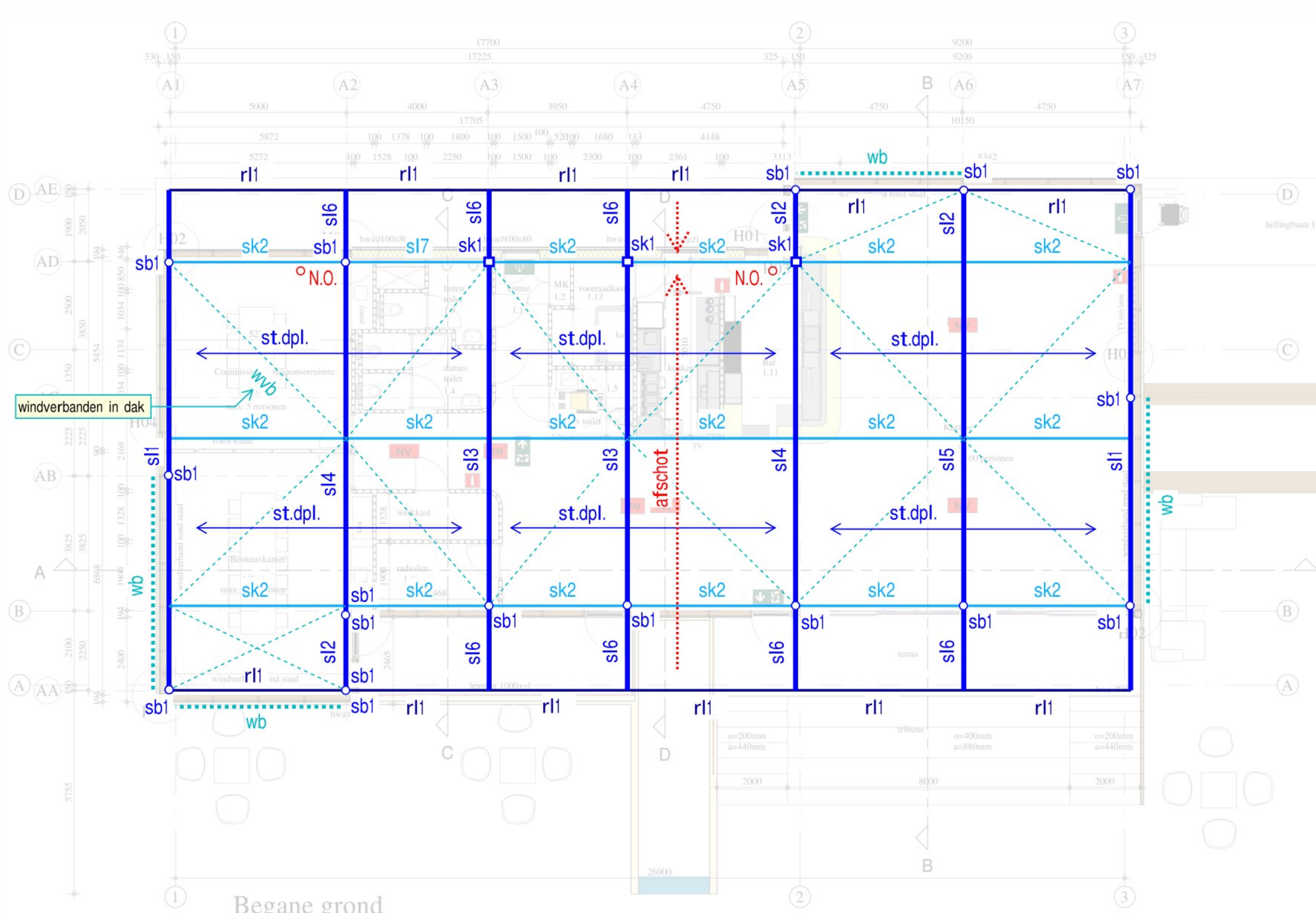
laatste wijz. 29-03-2023

werknummer

20221100

tekeningnummer

2/2



VLOEREN:
 ← st.dpl. →

= stalen dakplaten, type SAB 135R/930 d=0.88mm, tweevelds
 dakbelasting: P;G;k = 0,85 kN/m² (plafond + instal. + iso + dakb. + PV)
 P;Q;k = 1,00 kN/m² (regenwater psi 0,0)

LIGGERS EN KOLOMME:

- sl1 = stalen ligger, HE160A, doorgaand
- sl2 = stalen ligger, HE160A, scharnierend verbinden aan IPE300
- sl3 = stalen ligger, IPE300, 30mm togen
- sl4 = stalen ligger, IPE300, 40mm togen
- sl5 = stalen ligger, HEB300, 30mm togen
- sl6 = stalen ligger, HE160A, momentvast gelast aan IPE300/HE300B
- r1 = randligger, HE160A
- sk1 = stalen kolom, HE160A
- sk2 = stalen koker, K60/60/4 CF (S275)
- sl7 = stalen ligger, HE120A
- sb1 = stalen buis, ø139,7/5 CF (S275)

OVERIGE:

- N.O. = noodoverstort ø250mm, b.k. 50 mm hoger dan HWA
 positie NTB door aannemer
- wb = windbok, rondstaal ø16, bevestigen met wartels
- wvb = windverband, hoeklijn L60/60/5

Dakconstructie

Almere	088 - 678 03 00	goudstikker de vries	werknnummer
Assen	info@goudstikker.nl		20221100
Emmen	www.goudstikker.nl		tekeningnummer
Rotterdam		datum	20-02-2023
's-Hertogenbosch		laatste wijz.	29-03-2023
			2/2