

Algemene bepalingen

Woningen voldoen aan Bouwbesluit 2012:

- DEUREN:
- alle deuren hebben een minimale vrije doorgang van tenminste 850 mm breedte en 2300mm hoogte
 - verblifgebied:
 - verblifruimte:
 - toiletruimte:
 - badruimte:
 - bergruimte:
 - buitenruimte:
 - ruimte voor het bereken van een lift.

TOEGANKELIJKHEID:

- bij alle toegangen van een woonfunctie is een hoogteverschil op de route tussen een niet-gemeenschappelijke vloer en de aangrenzende vloer van een gemeenschappelijke verkeersruimte of het aansluitende terrein groter dan 0,02m, gemeten vanaf de afgewerkte vloer, overbrugd door een hellingbaan.
- Het hoogteverschil tussen die toegang en het aansluitende terrein of de gemeenschappelijke verkeersruimte is niet groter dan 1 m.

GELUID:

Zie rapportage Noordelijk akoestisch adviesburo

TRAPPEN:

- optrede ≤ 188 mm.
- aanrede ter plaatse van de klimlijn, gemeten loodrecht op de voorkant van de trede 220 mm.
- breedte min. 900 mm (totaal verblifgebied 1e en 2de verdieping is kleiner dan 600m²).
- vrije hoogte boven trap 2300 mm.

HEKWERK/BALUSTRADE:

- spijlen hekwerk ter plaatse van vloerafscheidingen.
- spijlen h.o.h. ≤ 100 mm.
- bovenkant hekwerk min. 1000 mm + afwerkvloer
- horizontale openingen tussen afscheiding en vloer
- verticale openingen tussen afscheiding en vloer max. 60mm

INBRAAKWERENDHEID:

- deuren, ramen en kozijnen in uitwendige scheidingsconstructies en inwendige scheidingsconstructies mbt voordeuren appartementen die volgens NEN 5087 bereikbaar zijn voor inbraak, hebben een volgens NEN 5096 bepaalde inbraakwerendheid die voldoet aan weerstandsklasse 2.
- levens heeft de toegang van een te bouwen woongebouw een zelfsluitende deur die van buitenaf niet zonder sleutel kan worden geopend

WATEROPNAME MATERIALEN VLOER, WAND:

- de scheidingsconstructie van een toiletruimte of een badruimte heeft aan een zijde die grenst aan die ruimte, tot 1,2 m hoogte boven de vloer van die ruimte een volgens NEN 2778 bepaalde wateropname
- voor de badruimte geldt bovenstaande ter plaatse van een bad of een douche over een lengte van ten minste 3 m, tot een hoogte van 2,1 m boven de vloer van die ruimte.

WERING RATTEN EN MUIZEN:

- de uitwendige scheidingsconstructie heeft geen openingen die breder zijn dan 0,01 m.

LUCHT- EN WATERDICHTHEID:

- het te bouwen bouwwerk heeft een zodanige scheidingsconstructies, dat het binnendringen van vocht in verblifgebieden, toiletruimten en badruimten voldoende wordt beperkt.

BRANDPREVENTIEVE VOORZIENINGEN:

Zie rapportage MK Brandpreventie

VENTILATIE:

- zie rapportage VendeV Bouwkunde
- mv units plaatsen op wanden zwaarder dan 200kg/m², anders dmv trillingsvrije montage steunen (voorkeur op constructies zwaarder dan 400kg/m²) Eea conform Noordelijk akoestisch adviesburo

VUILWATERRIOLERING:

- afvoer vuilwaterriolering in overleg met gemeente en aansluiten op het gemeenteriool volgens NEN 3215
- uitwerking vuilwaterriolering door installateur en ter goedkeuring aan Bouw- en Woningtoezicht.

HEMELWATERRIOLERING:

- afvoer hemelwater in overleg met gemeente en aansluiten op het gemeenteriool volgens NEN 3215
- uitwerking opvang en afvoer van hemelwater door installateur en ter goedkeuring aan Bouw- en Woningtoezicht.

INSTALLATIES:

- de elektrische installatie voldoet aan NEN 1010 tlv de woning
- de drinkwatervoorziening voldoet aan NEN 1006
- de mantelbuizen voldoen aan de NEN 2768 voor gas, water en elektra

ENERGIEZUINGHEID:

Zie rapportage VendeV Bouwkunde

Renvooi

- gevelmetselwerk wildverband 100mm
- gevelmetselwerk wildverband 90mm
- kalkzandsteen 150/214/300mm
- spouwisolatie conform Beng-berekening
- cellenbeton Ytong verdiepingshoge panelen 100mm (normaal)
- cellenbeton Ytong verdiepingshoge panelen 100mm (zwaar)
- wendtegelselwerk
- scheidingsconstructie 60 minuten brandwerend + rookwerendheid R200 (incl. Ra) conform opgave MK Brandpreventie
- scheidingsconstructie 30 minuten brandwerend + rookwerendheid R200 (incl. Ra) conform opgave MK Brandpreventie
- zelfsluitende deur
- scheidingsconstructie brandwerend 30 of 60 min. brandwerend en zelfsluitend (vrijloopdrangers) conform opgave MK Brandpreventie
- rookmelder volgens NEN 2555
- hwa hemelwaterafvoer volgens NEN3215
- buk buitenkozijn kunststof U-waarde volgens Beng-rapportage VendeV Bouwkunde
- veiligheidsglas e.e.a volgens norm NEN3569
- plaatsingsruimte wasmachine
- plaatsingsruimte wtv ventilatie unit
- plaatsingsruimte binnenuit warmtepomp
- mogelijke opstelplaats kooktoestel

Brandscheidingen volgens opgave MK Brandpreventie
Maatregelen mbt geluid volgens opgave Noordelijk akoestisch adviesburo
Rc/ qv: 10kar-waarde luchtdicht bouwen/ U / rd / zta waarde volgens Beng-berekening VendeV Bouwkunde
Constructie volgens Goudstikker de Vries
Installaties volgens Kloeze Installatietechniek

Opdrachtgever

[Redacted]

Datum

19-04-2024
Wijziging:

Project

Bouw 6 appartementen
Dorpsstraat 51 Onstwedde

Onderwerp

Bouwaanvraag
Plattegrond 2e verdieping

Projectnummer

P21113

Ontwerp

Bouwkundig Ontwerpburo Wilzing

Aannemer

Hofstra Hulshof Bouw b.v.

Status

-

Schaal

1 : 50

Getekend

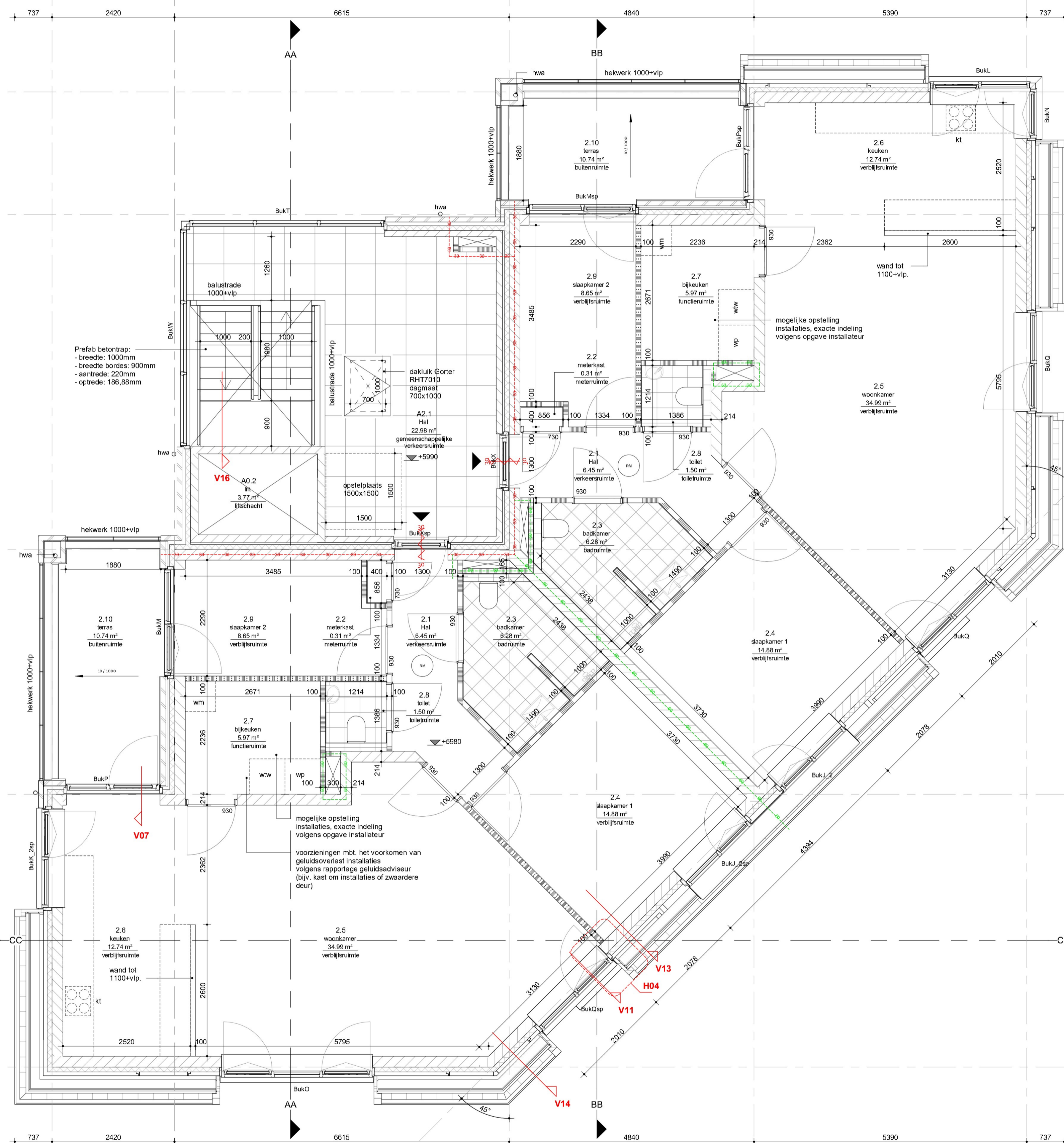
[Redacted]

Formaat

A1 841x594

Bladnummer

B5120



02 tweede verdieping

