

Noten:

- Maatvoering : In het werk te controleren en volgens bouwkundige tekeningen.
 Staalkwaliteit : S235JR en voor buisprofielen S275 JOH.
 Houtkwaliteit : C18, tenzij anders vermeld.
 Boutkwaliteit : 8.8, tenzij anders vermeld.
 Lassen : Volgens detailberekening (min. $\chi=5\text{mm}$ rondom), tenzij anders vermeld
 Detailtekeningen : Detailberekeningen van de staalverbindingen zijn te verzorgen door de leverancier van de staalconstructie en moeten, gezamenlijk met de werkplaatstekeningen bij ons bureau ingediend worden.
 Detailberekeningen van de houtverbindingen zijn te verzorgen door de leverancier en dienen bij ons bureau ingediend worden.
 Conserveringen : Zie bestek.
 Dilataties : Volgens specificatie leverancier.
 Prefab onderdelen : Berekeningen en tekeningen te verzorgen door de leveranciers.
 Leveranciers : Dienen rekening houden met voorzieningen voor bouwkundige onderdelen.
 Grondslag : Voor sonderingen zie sonderingsrapport VN-82763-1; d.d. 07-11-2022 van Wiertsema&Partners raadgevend ingenieurs.
 Grondverbetering : Deze aanname dient in het werk te worden gecontroleerd. In lagen van maximaal 250mm., met goed gegradeerd zand aanbrengen en verdichten.

GELDIG ZIJN DE VOORSCHRIFTEN: NEN-EN 1992-1-1

1. = X0= Geen risico op corrosie of aantasting (D="zerorisk")
2. = XC= Corrosie ingeleid door carbonatatie (C="carbonation")
3. = XD= Corrosie ingeleid door chloriden anders dan afkomstig uit zeewater (D="deicingsalts")
4. = XS= Corrosie ingeleid door chloriden afkomstig uit zeewater (S="seawater")
5. = XF= Aantasting door vorst/dooi-wisselingen met of zonder doozouten (F="frost")
6. = XA= Chemische aantasting (A="aggressive")

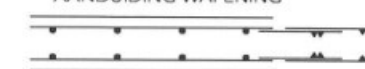
Constructieklasse	Betondekking c (in mm)						
	X0	XC1	XC2/XC3	XC4	XD1 / XS1	XD2 / XS2	XD3 / XS3
S1	10	10	10	15	20	25	25
S2	10	10	15	20	25	30	30
S3	10	10	20	25	30	35	35
S4	10	15	25	30	35	40	40
S5	15	20	30	35	40	45	45
S6	20	25	35	40	45	50	50

Toeslag dekking Voorspanstaal +10 mm. / Oncontroleerbaar of nabewerkt + 15mm.

STAAL T.B.V. WAPENING
 KWALITEIT Ø=B500B

ligging van de wapening in 1^e en 2^e laag
 van buitenaf
 het — wijst naar het midden
 van de constructie

AANDUIDING WAPENING



BETON					CEMENT		HULPSTOF
ONDERDEEL	CONSTRUCTIE- KLASSE	MILIEU- KLASSE	STERKTE KLASSE	CONSISTENTIE- KLASSE	SOORT	GEHALTE kg/m ³	SOORT GEHALTE
Fundering	S4	XC2	C20/25	2	CEM III	≥280	N.V.T.

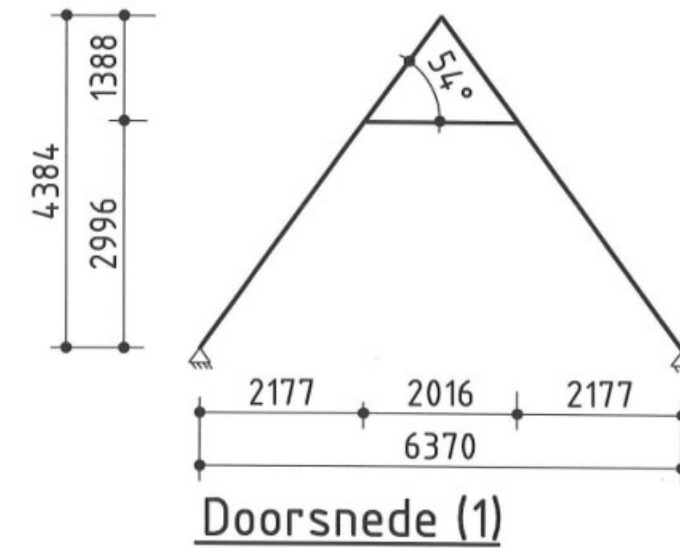
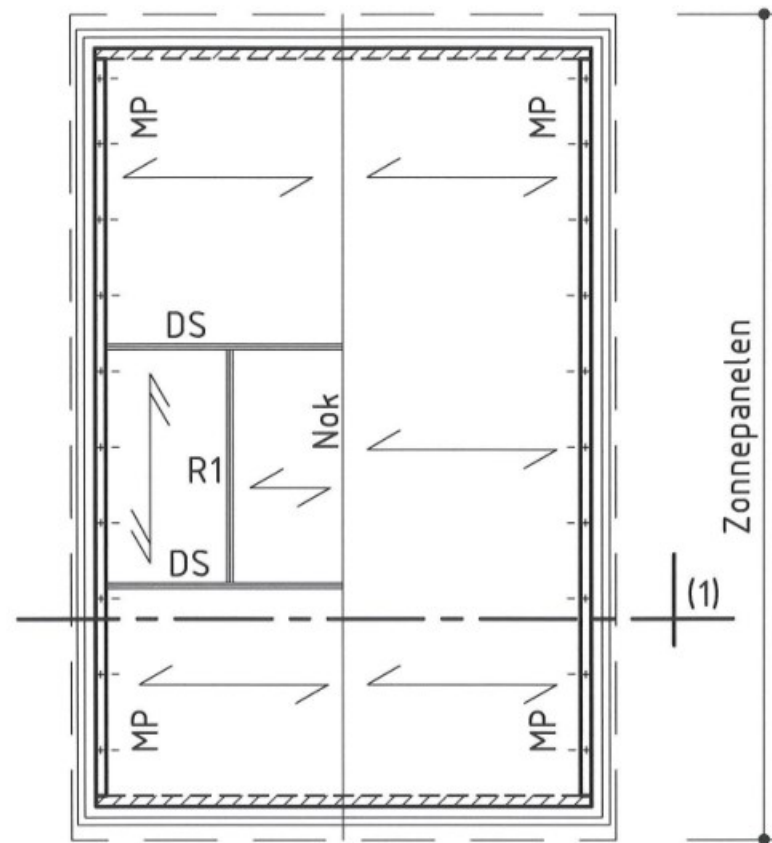
A	Sonderingen verwerkt					08-11-2022	Definitief
0	Eerst uitgave					31-10-2022	Definitief
Revisie	Omschrijving					Datum	Status

Opdr.gever: Endurowoningen

Werk: Woning a/d | Lindenstraat 15D te Alteveer

Onderdeel: Constructieschetsen

<p>Adres: Gasselterstraat 22 Stadskanaal Tel.: 0599-612438 E-mail: info@ritsma-bv.nl</p> <p>Website: www.ritsma-bv.nl Twitter: http://twitter.com/IngRitsmaBV LinkedIn: http://nl.linkedin.com/in/ingritsmabv</p> <p>VNconstructeurs</p>	Get.	Contr. tek.	Contr. constr.	Vrijgeven
	Sch.			
1:100				
Werk nr.	Blad	Rev.		
220450	00	A		
	Formaat			
	A3			

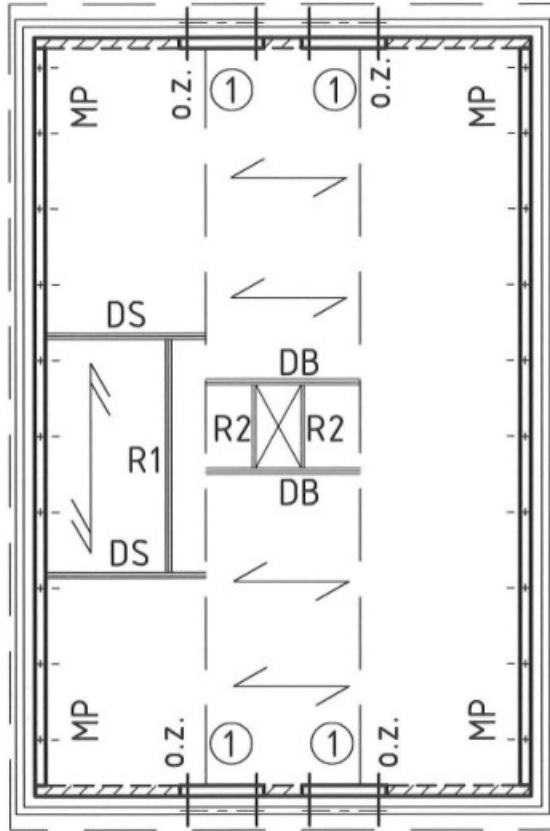


Dak

Het dakvlak dient als stabiliserende schijf. De dakplaten dienen daarom onderling goed doorgekoppeld te worden volgens de voorschriften van de fabrikant.

- ▨▨▨▨ Dragende wanden Cellenbeton, 140 mm (G4-600)
- Oversp. richting dakplaten
- ▨▨▨▨ Oversp. richting dakplaten dakkapel
- R1 Raveelbalk 2x38x235mm □ gelijmd en geschroefd
- DS Dubbele spoor conform leverancier
- MP_ Muurplaat horizontaal en verticaal verankerd aan de vloer

Opdr.gever: Endurowoningen			
Werk: Woning a/d Lindenstraat 15D te Alteveer			
Onderdeel: Dak			
Get.	Contr. tek.	Contr. constr.	Vrijgeven
Sch.	1:100		
Werk nr.		Blad	Rev.
220450		01	-
Adres: Gasselterstraat 22 Stadskanaal Tel.: 0577-612438 E-mail: info@ritsma-bv.nl Website: www.ritsma-bv.nl Twitter: http://twitter.com/IngRitsmaBV LinkedIn: http://nl.linkedin.com/in/ingritsmabv		Formaat A3	
 VNconstructeurs			



Zolder

De zolder dient als stabiliserende schijf.

De beplating (dik 18 mm) in verband leggen en goed doorschroeven.

▤▤▤▤ Dragende wanden Cellenbeton, 140 mm (G4-600)

→ Oversp. richting balklaag zolder 38x140mm, h.o.h. 600 mm
Maximaal 70 kg/m² (0,70 kN/m²)

↗↘ Oversp. richting dakplaten dakkapel

--- Catnic latei / murfor volgens opgave leverancier

o.z. Ophanging zolder aan dakplaat conform opgave leverancier.

DB Dubbele balk 2x38x140mm, gelijmd en geschroefd.

R1 Raveelbalk 2x38x235mm □ gelijmd en geschroefd

R2 Raveelbalk 38x140mm.

① L₁₀₀x150x10 mm, opleglengte 100 mm
Alternatief: Prefabbetonlatei volgens opgave leverancier

DS Dubbele spoor conform leverancier

MP Muurplaat horizontaal en verticaal verankerd aan de vloer

Opdr.gever: Endurowoningen

Werk: Woning a/d Lindenstraat 15D te Alteveer

Onderdeel: Zolder

 Ritsma
Ingenieurs

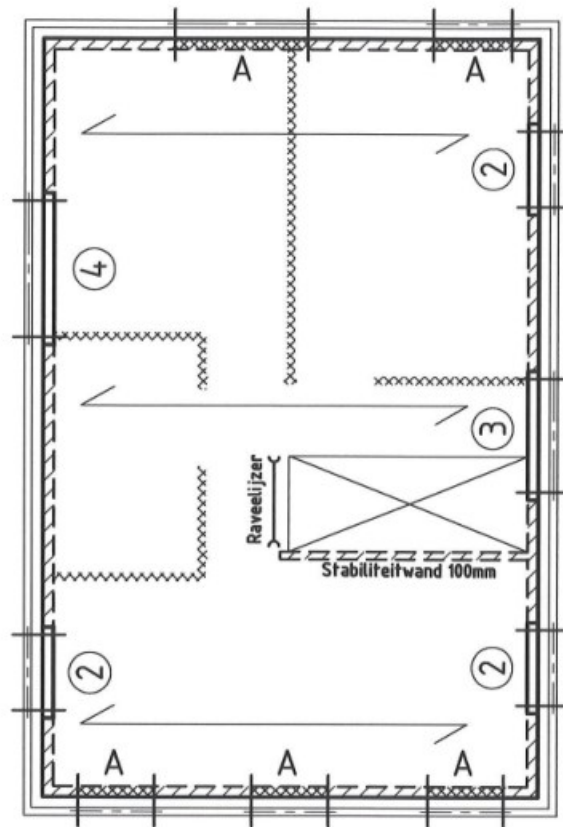
Adres: Gasselterstraat 22
Stadskanaal
Tel.: 0599-612438
E-mail: info@ritsma-bv.nl

Website: www.ritsma-bv.nl
Twitter: http://twitter.com/IngRitsmaBV
LinkedIn: http://nl.linkedin.com/in/ingritsmebv

 VNconstructeurs



Get.	Contr. tek.	Instr.	Vrijgeven
Sch.	1:100		
Werk nr.	220450	Rev.	-
		02	
		Formaat	A3



Lijnlast (op de vloer):

A 8,60 (0,40) kN/m, psi = 0,4
(0,10) kN/m, psi = 0,0

Verdiepingsvloer

zzzz Dragende wanden Cellenbeton (G4-600), 140 mm, tenzij anders aangegeven.

--- Catnic latei / murfor volgens opgave leverancier

→ Oversp. richting kanaalplaatvloer A-260, definitieve dikte conform opgave leverancier

xxxx Lijnlast op de vloer 2,0 kN/m, tenzij anders aangegeven.

② L 150x150x10mm , opleglengte 100mm op oplegvilt
Alternatief: Prefab betonlatei volgens opgave leverancier

③ L 150x150x12mm , opleglengte 150mm op oplegvilt
Alternatief: Prefab betonlatei volgens opgave leverancier

④ L 150x150x14mm , opleglengte 150mm op oplegvilt
Alternatief: Prefab betonlatei volgens opgave leverancier

Opdr.gever: Endurowoningen

Werk: Woning a/d Lindenstraat 15D te Alteveer

Onderdeel: Verdiepingsvloer

Ritsma
Ingenieurs

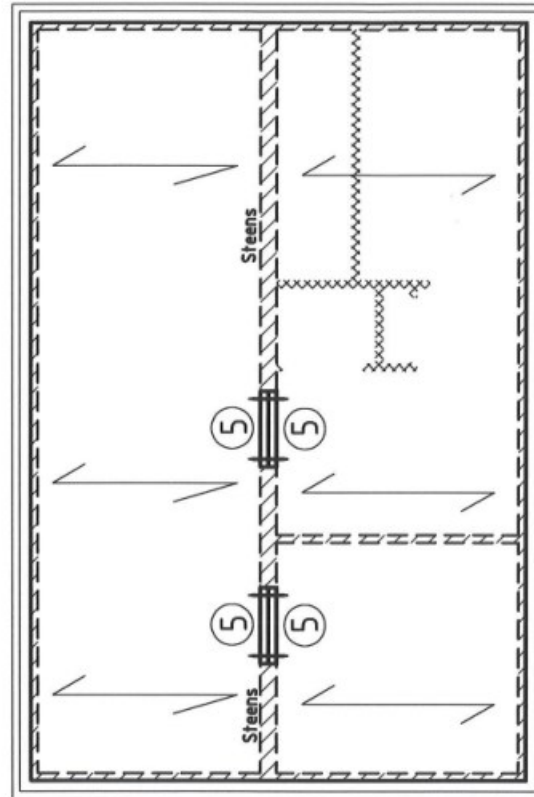
Adres: Gasselterstraat 22
Stadskanaal
Tel.: 0577-612438
E-mail: info@ritsma-bv.nl

Website: www.ritsma-bv.nl
Twitter: http://twitter.com/ingritsmaBV
LinkedIn: http://nl.linkedin.com/in/ingritsmabv

VNconstructeurs



Get.	Contr. tek.	Contr. constr.	Vrijgeven
Sch.	1:100		
Werk nr.	Blad	Rev.	
220450	03	-	
	Formaat		
	A3		



Begane grond

- zzzzz Dragende funderingsmetselwerk 100mm, tenzij anders aangegeven.
- ← Oversp. richting systeemvloer
- ~~~~~ Lijnlast op de vloer 2,0 kN/m
- ⑤ L 100x100x10 mm (thermisch verzinkt), opleglengte 100 mm.
Alternatief: Prefab betonlatei volgens opgave leverancier

Opdr.gever: Endurowoningen

Werk: Woning a/d Lindenstraat 15D te Alteveer

Onderdeel: Begane grond

 **Ritsma**
Ingenieurs

Adres: Gasselterstraat 22
Stadskanaal
Tel.: 0599-612438
E-mail: info@ritsma-bv.nl

Website: www.ritsma-bv.nl
Twitter: http://twitter.com/IngRitsmaBV
LinkedIn: http://nl.linkedin.com/in.ingritsmabv

 VNconstructeurs



Get.	Contr. tek.	Contr. constr.	Vrijgeven
Sch.	1:100		
Werk nr.	Blad	Rev.	
220450	04	-	
	Formaat		
	A3		

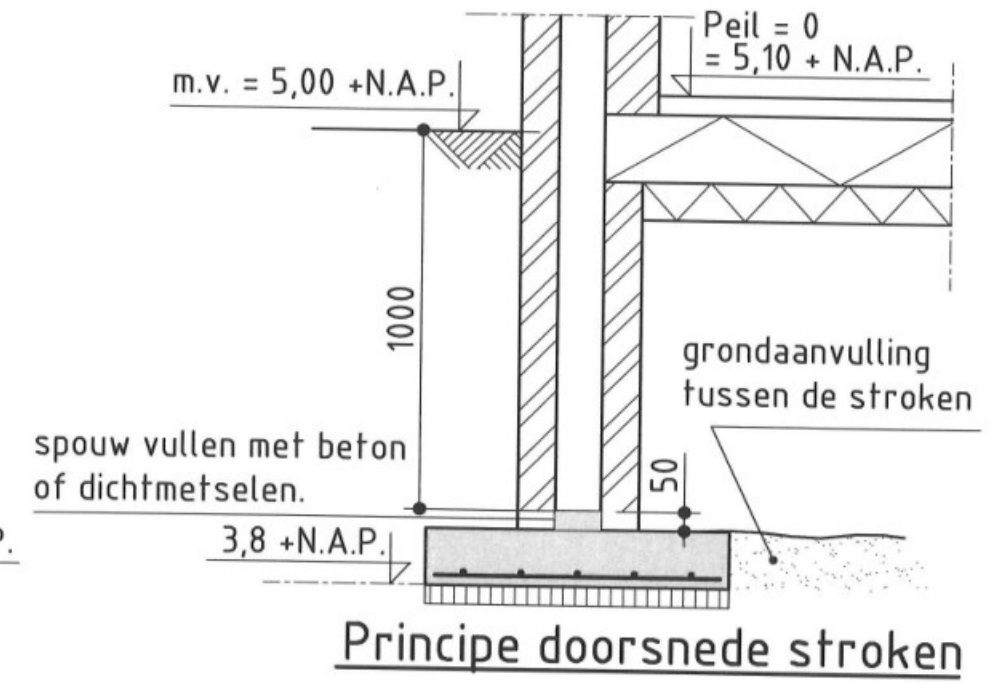
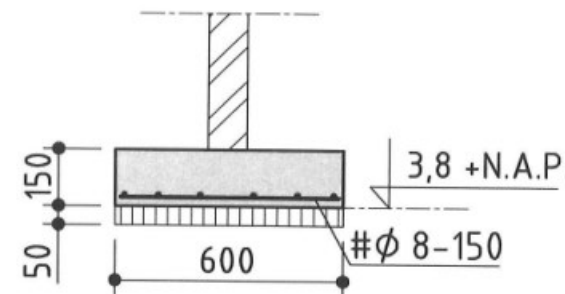
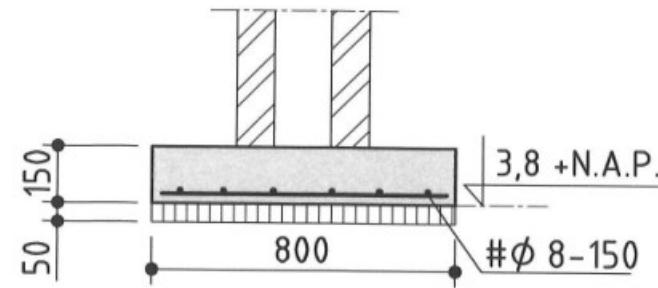
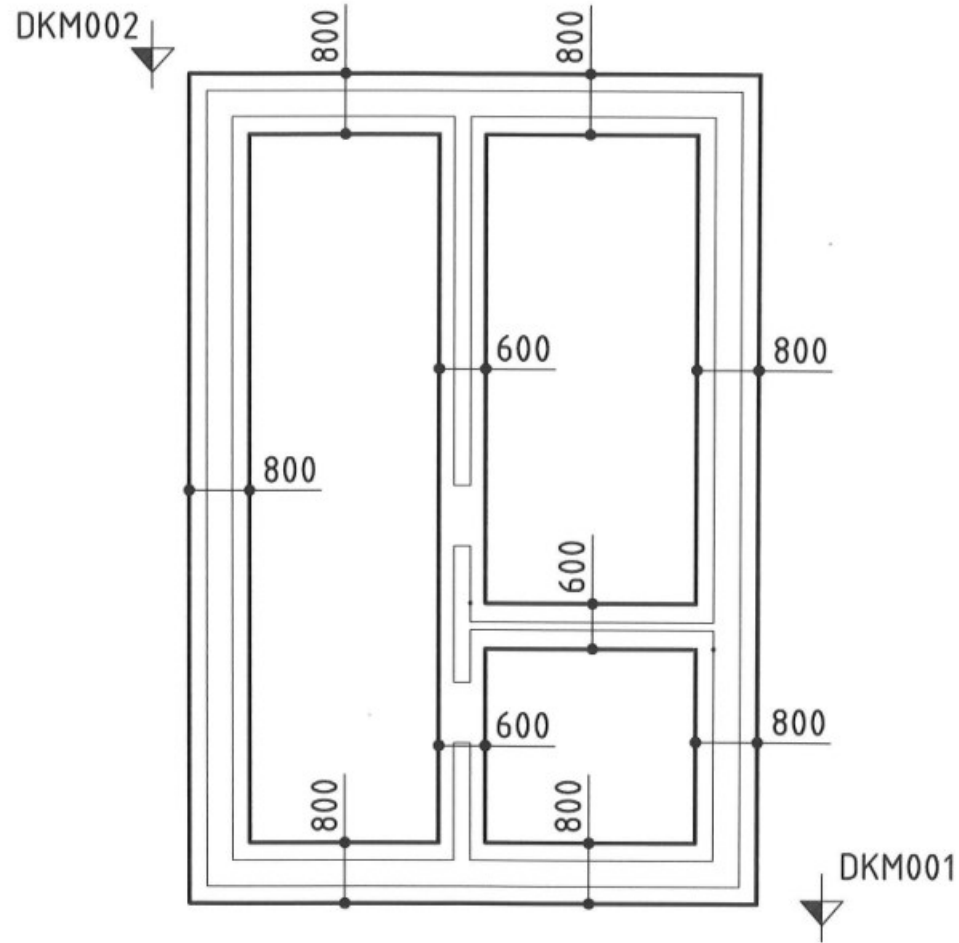
Voorstel peilhoogte:

De peilhoogte dient in overleg tussen de opdrachtgever en de gemeente definitief vastgesteld te worden.

Maten f.o.v. N.A.P.:

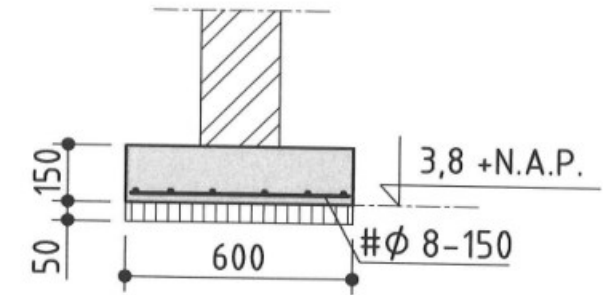
Peil = 0 = 5,10 m + N.A.P.

Vaste = 3,80 m + N.A.P.



Principe doorsnede stroken

Sch: 1:20



Fundering

Stroken H = 150 mm, wapening #8-150 (o)

Voor sonderingen zie sonderingsrapport VN-82763-1; d.d. 07-11-2022 van Wiertsema&Partners raadgevend ingenieurs.

▽ = Sondering

Opdr.gever: Endurowoningen

Werk: Woning a/d Lindenstraat 15D te Alteveer

Onderdeel: Fundering

Ritsma
Ingenieurs

Adres: Gasselterstraat 22
Stadskanaal
Tel.: 0599-612438
E-mail: info@ritsma-bv.nl

Website: www.ritsma-bv.nl
Twitter: http://twitter.com/ingRitsmaBV
LinkedIn: http://nl.linkedin.com/in/ingritsmabv

VNconstructeurs



Get.	Contr. tek.	Contr. constr.	Vrijgeven
Sch.	1:100:20		
Werk nr.	220450	Blad	Rev.
		05	A
		Formaat	
		A3	