

V=ventilatierooster in het glas (natuurlijke toevoer, mechanische afvoer)



Voorgevel B1-01



Rechtergevel B1-01



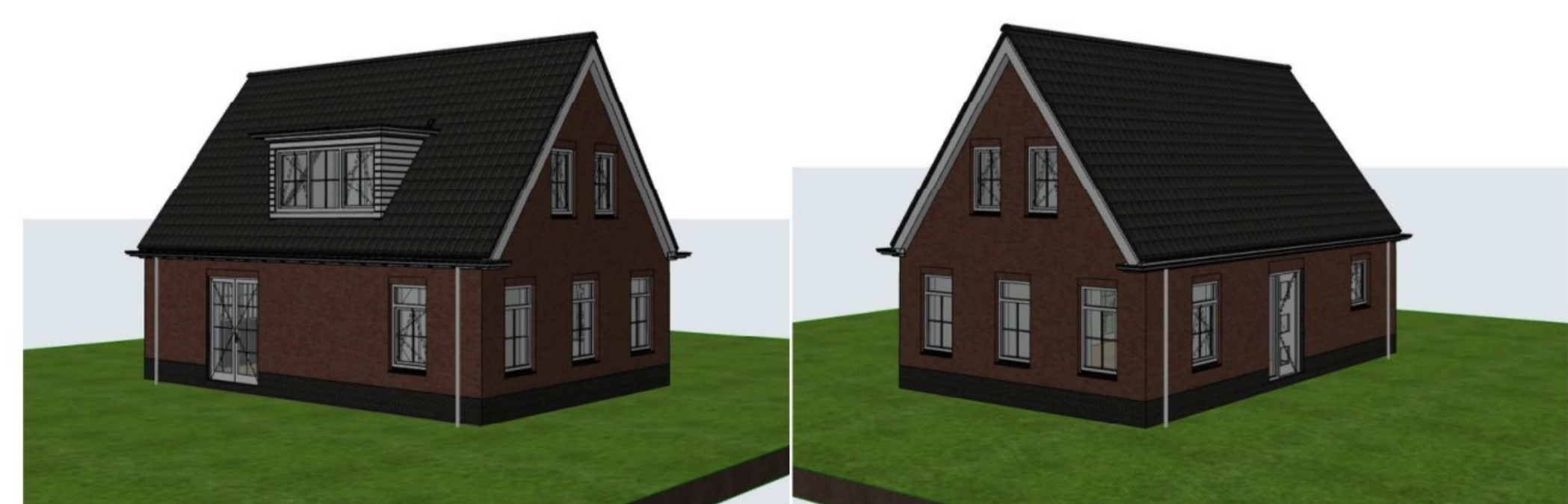
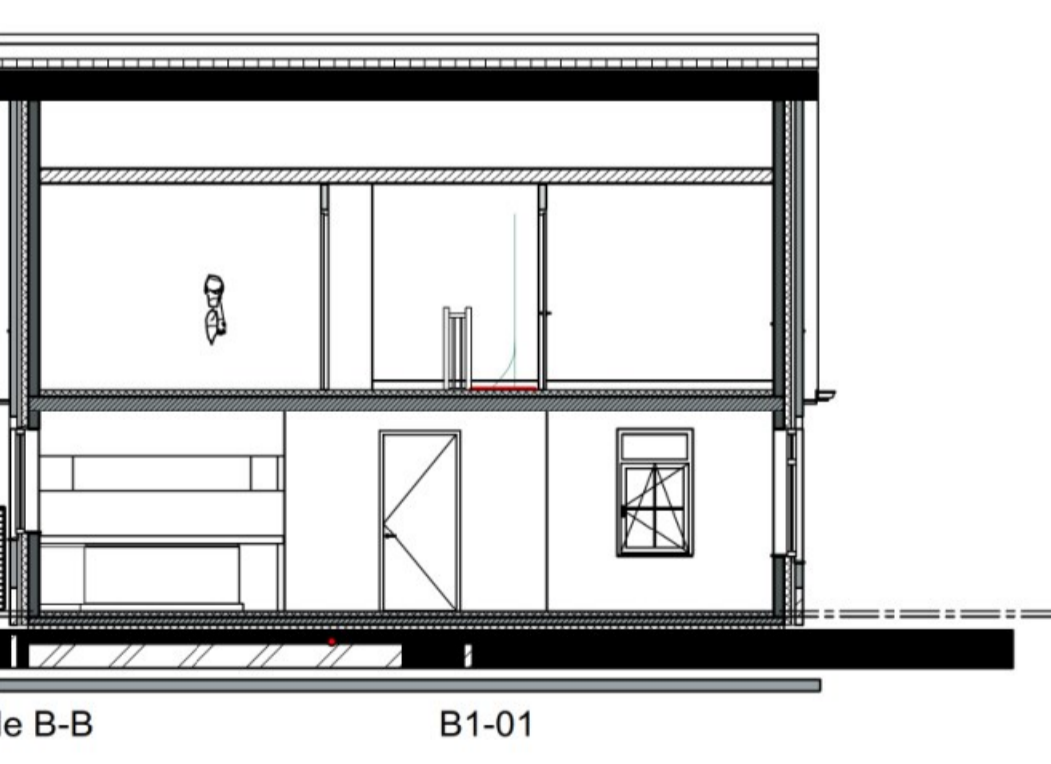
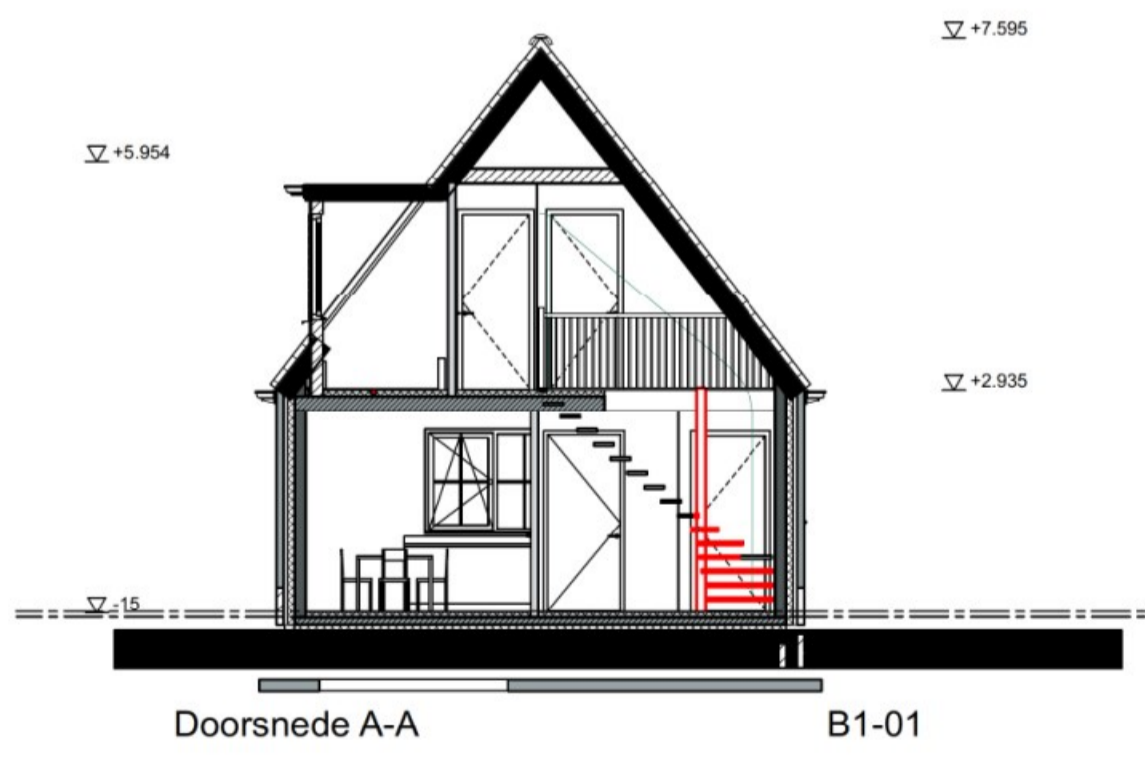
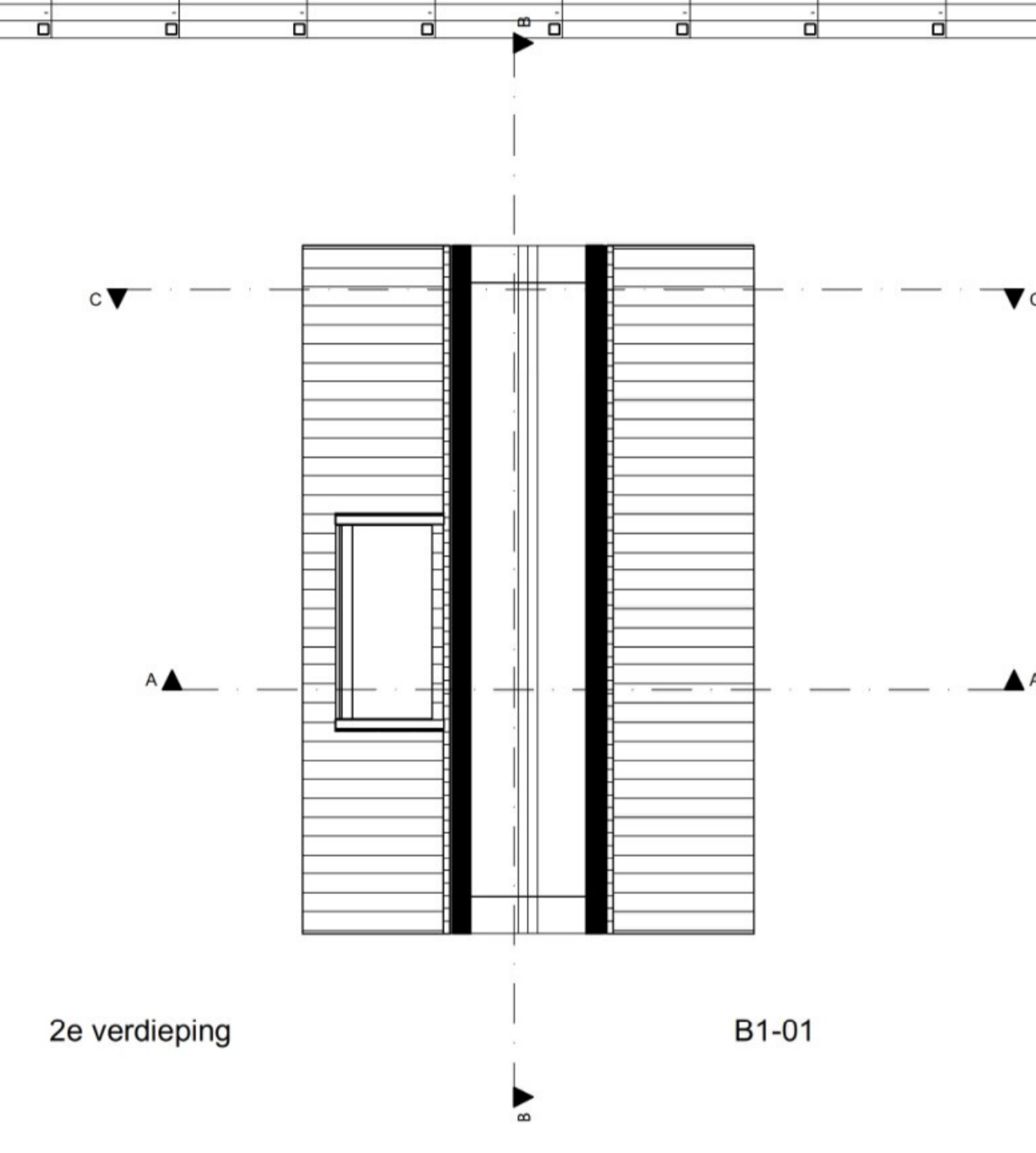
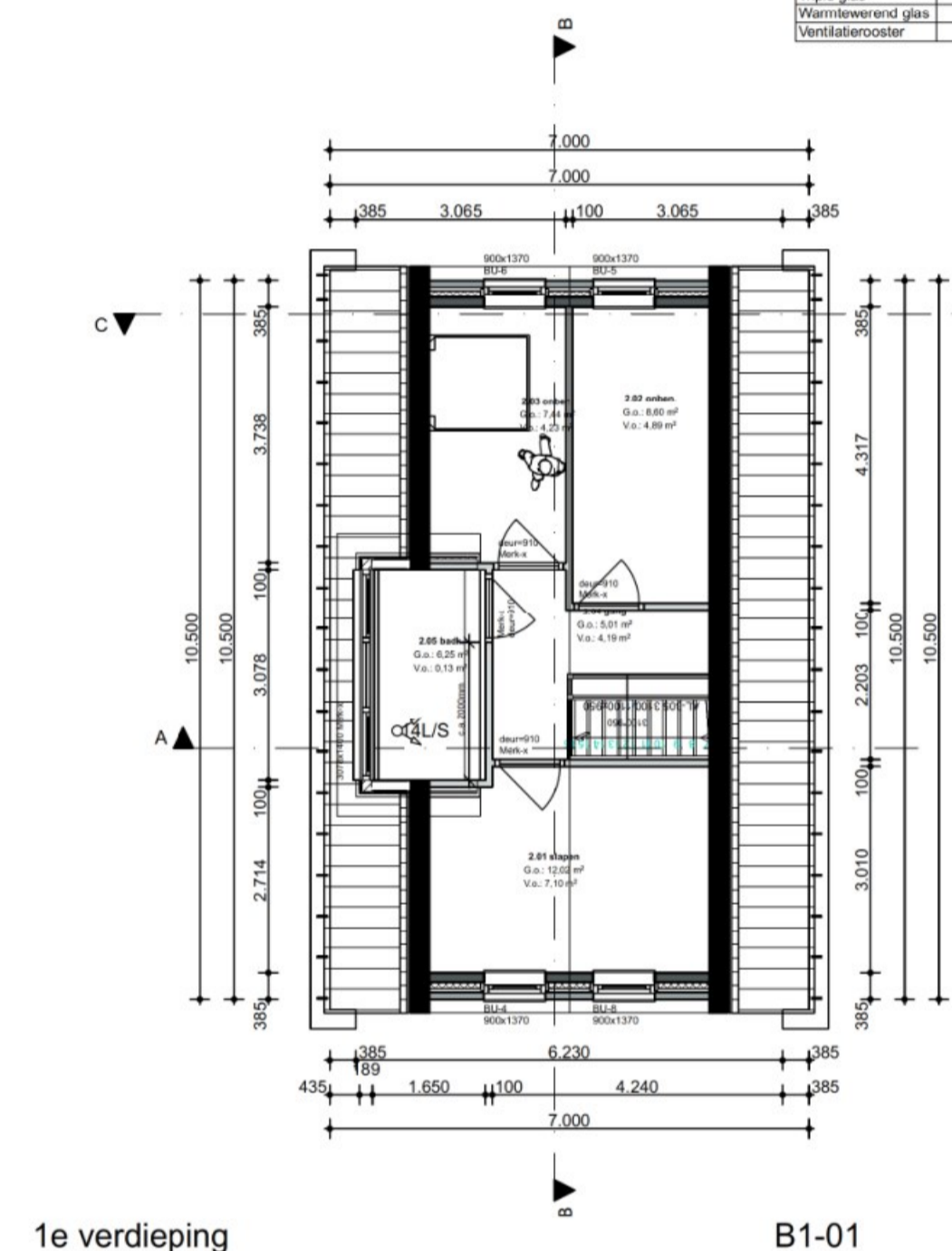
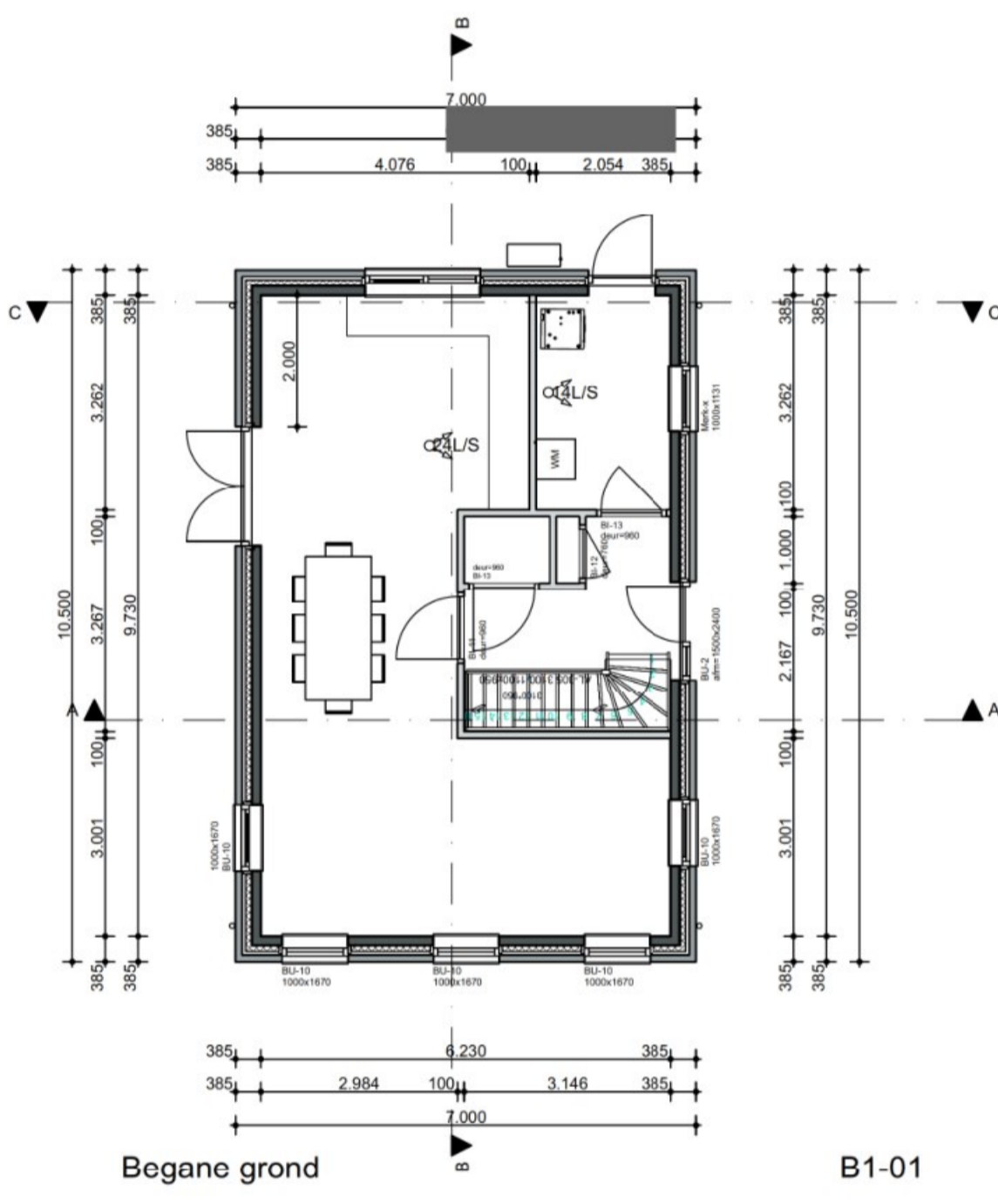
Achtergevel B1-01



Linkergevel B1-01

goot + overstek Ral 9001  
goot incl. klos wit

RDS aflyt Ramen en scheidings Lay-out											RDS aflyt Binnenstoren					
Mark	BU-1	BU-2	BU-3	BU-4	BU-5	BU-6	BU-7	BU-8	BU-10	BU-10	Mark-x	Mark-x	Mark-x	Mark-x	Mark-x	
Aansit	1	1	1	1	1	1	1	1	1	1	1	1	1	1	2	
Draairichting	Linksdraaiend	Linksdraaiend	Linksdraaiend	Linksdraaiend	Linksdraaiend	Linksdraaiend	Rechtsdraaiend	Rechtsdraaiend	Linksdraaiend	Rechtsdraaiend	Linksdraaiend	Linksdraaiend	Rechtsdraaiend	Rechtsdraaiend	Linksdraaiend	Rechtsdraaiend
Ruimte nummer	1.01	1.02	1.04	2.01	2.02	2.03	2.01	2.01	1.01	1.01	1.01	1.04	2.05	2.05	2.01	2.01
Verdieping	Begane grond	Begane grond	Begane grond	1e verdieping	1e verdieping	1e verdieping	Begane grond	1e verdieping	Begane grond	Begane grond	Begane grond	1e verdieping	1e verdieping	1e verdieping	1e verdieping	1e verdieping
Borstwering	1.030.0	1.030.0	0.0	1.030.0	1.030.0	1.030.0	0.0	1.030.0	730.0	730.0	730.0	1.269.1	1.000.0	1.000.0	1.064+2.382	1.064+2.382
Opmerking																
Aluminium B&H	1.750+1.370	1.500+2.400	1.034+2.400	900+1.370	900+1.370	900+1.370	1.800+2.400	900+1.370	1.000+1.870	1.000+1.870	1.000+1.870	1.000+1.131	3.078+1.400	3.078+1.400	1.064+2.382	1.064+2.382
Dagmaat	1.84	860+2.333	900+2.333	1.17	0.72	0.72	1.666+2.333	2.57	0.72	1.06	1.06	1.23	0.69	3.01		
Totaal glasoppervlakt																
Veiligheidsglas																
Triple glas																
Warmte-isolatie glas																
Ventilatierooster																



Kleur- en materiaalstaat	MATERIAAL	AFWERKING	KLEUR	NUMMER	OPMERKING
boven kozijnen:	Keramisch	-	N.l.b.	n.t.b.	-
voegen	Keramisch	-	Antraciet	n.t.b.	-
kozijnen	rollaag (c.a. 16cm)	-	-	-	-
draaiende delen	moetel	iets verdiept, glad	grijs	-	-
voordeur	Kunststof	-	wit/gebr. wit	-	-
waterslagen	Kunststof	-	wit/gebr. wit	-	-
waterslagen geveelbek.	Kunststof	-	antraciet	-	-
oversteken	Keramisch	-	zwart	-	-
goot	kunststof	n.v.t.	-	-	-
dakbedekking (hellend)	Keramisch	El-glans	Antraciet	-	-

Noten:  
 \* wijzigingen na afgeleverde vergunning, zijn voor rekening en verantwoording opdrachtgever  
 \* er kunnen materiaalwijzigingen voorkomen van circa 5 cm.  
 \* matten zijn ruwe matten.  
 \* 2D is een impressie.  
 \* tekenen en andere inbouw gegevens, niet van tekening afhalen, maar laten inpassen, na aflevering.  
 \* Let op, bij kunststof kozijnen met een donkere afwerking, wordt geen garantie gegeven op de draaiende delen als deze groter zijn dan 100mm.  
 \* kozijnen worden niet geplaatst en gemaakt op koppenmaat, aanvullende steunen op kozijnen is dus divers en uitvoering wordt besloten door metaal.  
 \* \*voeg 1 x 2 mm te gebruiken.  
 \* plaats dakramen wordt tijdens proces aangepast a.n.v. positie dakramen.  
 \* Metaalwerk halfsteens verband, andere verbanden meten expliciet worden vermeld op tekening.  
 \* rollaag boven kozijnen, los van hoe het staat geplaatst, zal altijd een strek lange rollaag worden, of driekleur, geen halfsteens verband o.v.d.  
 \* \*let op, indien niet wordt gekozen voor een douchezet met dorpel, in de badkamer, is er zeer grote kans, dat je wateroverstap krijgt, aflocht of niet.  
 art. 2.18 1. Een vloerafdeling als bedoeld in artikel 2.17, eerste lid, heeft een hoogte van ten minste 1 m, gemeten vanaf de vloer.  
 art. 2.33 1. Een trap als bedoeld in artikel 2.27, heeft afmetingen die voldoen aan tabel 2.33.  
 art. 2.67 1. Een zijde van een constructieonderdeel die grenst aan de buitenlucht voldoet aan de in tabel 2.66 aangegeven brandklasse en aan rookklasse s2.  
 art. 2.68 1. Een zijde van een constructieonderdeel die grenst aan de buitenlucht voldoet aan de in tabel 2.66 aangegeven brandklasse, bepaald volgens NEN-EN 13501-1.  
 art. 2.69 1. In afwijking van artikel 2.67 geldt voor de bovenzijde van een voor personen bestemde vloer, een trap en een hellingbaan die grenst aan de binnenlucht rookklasse s1 en de in tabel 2.66 aangegeven brandklasse.  
 art. 2.69 1. In afwijking van artikel 2.67 geldt voor de bovenzijde van een voor personen bestemde vloer, een trap en een hellingbaan die grenst aan de binnenlucht rookklasse s1 en de in tabel 2.66 aangegeven brandklasse.  
 art. 2.69 1. In afwijking van artikel 2.67 geldt voor de bovenzijde van een voor personen bestemde vloer, een trap en een hellingbaan die grenst aan de binnenlucht rookklasse s1 en de in tabel 2.66 aangegeven brandklasse.  
 art. 3.2 1. Een uitwendige scheidingsconstructie van een verblijfsgebied heeft een volgens NEN 5077 bepaalde karakteristieke geluidwerend met een minimum van 20 dB.  
 art. 3.69 1. Een uitwendige scheidingsconstructie heeft geen opening die breder is dan 0,01 m.  
 art. 3.72 1. Een mechanische voorziening veroorzaakt in een verblijfsgebied een volgens NEN 5077 bepaald geluidniveau van ten hoogste de in tabel 3.7 bepaalde waarde.  
 art. 4.22 1. Een doorgang heeft een vrije breedte van ten minste 0,85 m en ten minste de in tabel 4.21 aangegeven vrije hoogte.  
 art. 6.1 1. Een bouwwerk heeft een zodanige verlichtingsaansturing dat het bouwwerk veilig kan worden gebruikt en verlaten. Deze voorziening voldoet aan NEN 1010.  
 1. Een bouwwerk met een voorziening voor het afnemen en gebruiken van energie heeft een veilige voorziening voor het afnemen en gebruiken van energie.  
 Deze voorziening voldoet aan NEN 1010.  
 art. 6.9 1. Een te installeren gasvoorziening voldoet aan NEN 1078  
 art. 6.12 1. Een voorziening voor drinkwater voldoet aan NEN 1006.  
 art. 6.13 1. Een voorziening voor warmwater voldoet aan NEN 1006.  
 Durenkozijnen, ramen, deuren, panelen en het hang en sluitwerk voldoen a/h politeit, merk, inbraakwerend klasse 2 volgens NEN 5096, alle politeitkozijnen o.k. dorpel 15-pel  
 in het toilet en badruimte wandtegels tot plafond te passen en gehele vloer van de toilet- en badruimte voorzien van vloertegels.

RC Waarden:	RC 3.7 m2KW	RC 4.73 m2KW	RC 6.3 m2KW	N.v.t.	N.v.t.
Begane grondvloer:	RC 3.7 m2KW				
Spouwmuur	RC 4.73 m2KW				
Hellend dak	RC 6.3 m2KW				
Hab Wand	N.v.t.				
Dakkapel	N.v.t.				

art. 3.2 1. Een uitwendige scheidingsconstructie van een verblijfsgebied heeft een volgens NEN 5077 bepaalde karakteristieke geluidwerend met een minimum van 20 dB.  
 art. 3.69 1. Een uitwendige scheidingsconstructie heeft geen opening die breder is dan 0,01 m.  
 art. 3.72 1. Een mechanische voorziening veroorzaakt in een verblijfsgebied een volgens NEN 5077 bepaald geluidniveau van ten hoogste de in tabel 3.7 bepaalde waarde.  
 art. 4.22 1. Een doorgang heeft een vrije breedte van ten minste 0,85 m en ten minste de in tabel 4.21 aangegeven vrije hoogte.  
 art. 6.1 1. Een bouwwerk heeft een zodanige verlichtingsaansturing dat het bouwwerk veilig kan worden gebruikt en verlaten. Deze voorziening voldoet aan NEN 1010.  
 1. Een bouwwerk met een voorziening voor het afnemen en gebruiken van energie heeft een veilige voorziening voor het afnemen en gebruiken van energie.  
 Deze voorziening voldoet aan NEN 1010.  
 art. 6.9 1. Een te installeren gasvoorziening voldoet aan NEN 1078  
 art. 6.12 1. Een voorziening voor drinkwater voldoet aan NEN 1006.  
 art. 6.13 1. Een voorziening voor warmwater voldoet aan NEN 1006.  
 Durenkozijnen, ramen, deuren, panelen en het hang en sluitwerk voldoen a/h politeit, merk, inbraakwerend klasse 2 volgens NEN 5096, alle politeitkozijnen o.k. dorpel 15-pel  
 in het toilet en badruimte wandtegels tot plafond te passen en gehele vloer van de toilet- en badruimte voorzien van vloertegels.

Eisen brandveiligheid  
 Bepaling van het ontstaan van een brandgevaarlijke situatie (afdeling 2.8)  
 -een afvoervoorziening voor rookgas is brandveilig, bepaald volgens NEN 6062,  
 -materiaal ter plaatse van of nabij een stockplaats voldoet aan de brandklasse A1 of voor zover niet de bovengenoemde  
 van een vloer, een trap of een hellingbaan betreft aan brandklasse A1h,  
 beide bepaald volgens NEN-EN 13501-1  
 -Bepaling van het ontbreken van brand en rook (afdeling 2.9)  
 -elien aan constructieonderdelen bepaald volgens NEN-EN 13501-1  
 -de bovenzijde van het nieuw te plaatsen dak is bepaald volgens NEN 6063 niet brandgevaarlijk.  
 Tijden vaststellen van brand (afdeling 6.5)  
 -plaatsten van een niet-ontbrandende rookmelder in de hal en de overloop.  
 De rookmelder is aangesloten op een voorziening van elektriciteit en voldoet aan en zijn geplaatst volgens de primaire inrichtingsvoorschriften als bedoeld in NEN 2555  
 De zijgevel (woning + garage) hebben een wdbo van ten minste 30 minuten  
 Schaal: 1:100, 1:500, 1:1  
 Project: **Nieuwbouw woning**  
 Let op, wijzigen na afgegeven omgevingsvergunning zijn voor rekening en verantwoording van de opdrachtgever.  
 Tekennummer: **B1-01**  
 Copyright: **Aannemersbedrijf J. Hollander EnduroWoningen**  
 Opdrachtgever:  
 Tekenaar: **Lindenstraat 15D - ALTEVEER**

