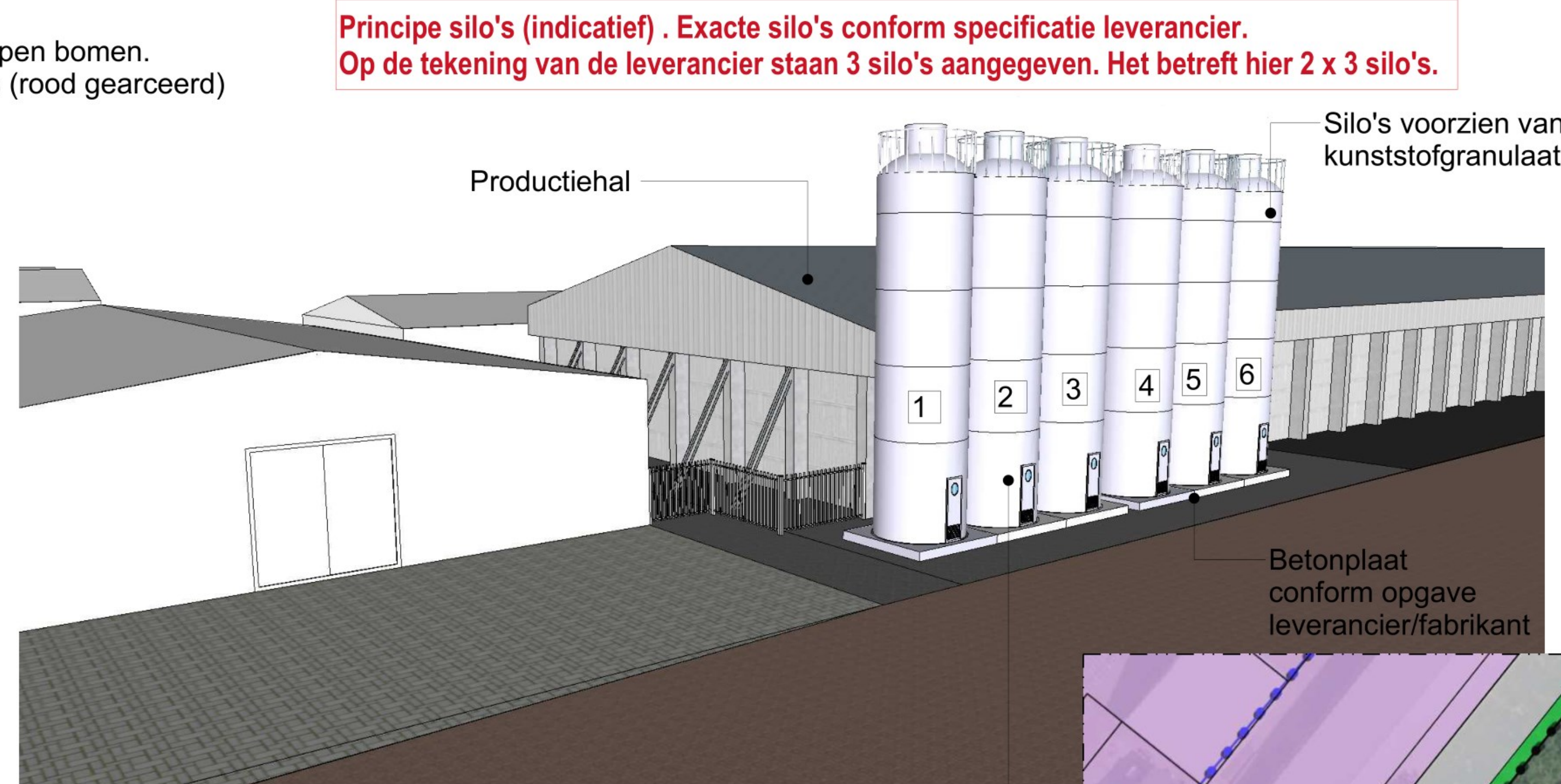


Bestaande isometrie



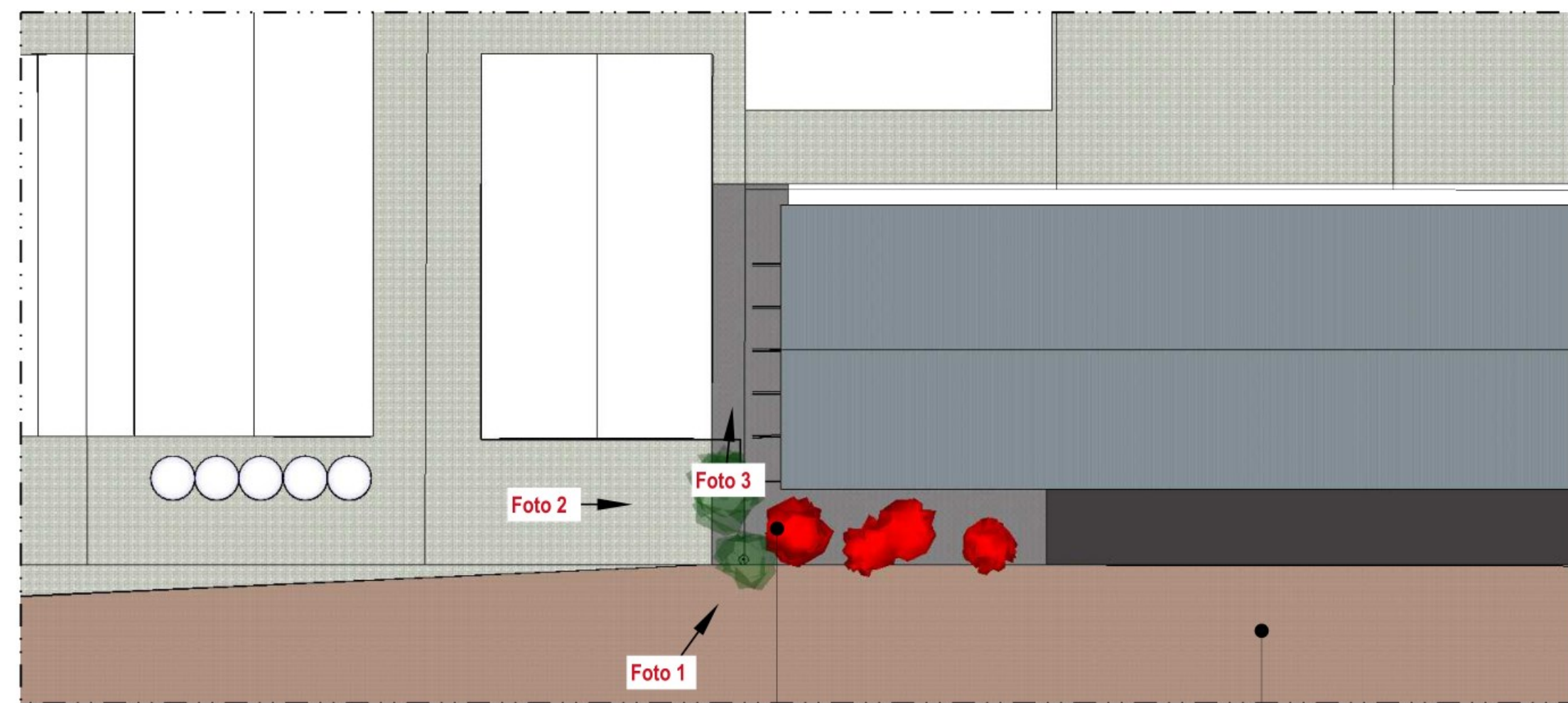
Gewijzigde isometrie

Nieuw te bouwen silo's. (6x)
Voor de technische specificaties zie de bijbehorende tekening van de leverancier/fabrikant.



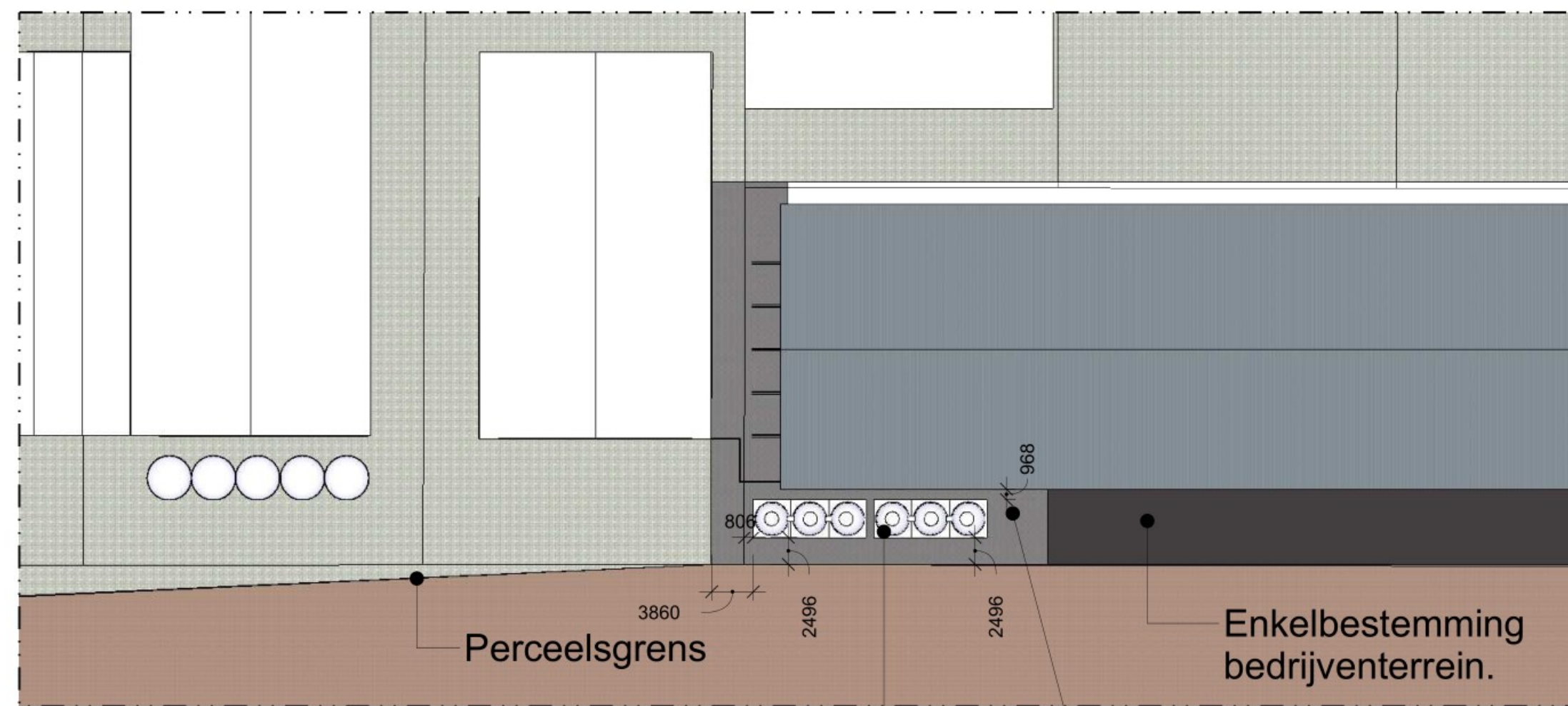
Bovenaanzicht (niet op schaal)

bron: ruimtelijkeplannen
www.renevanderburgh.nl



Bestaande situatie 1:500

Te kappen bomen.
4 stuks (rood gearceerd)



Gewijzigde situatie 1:500

Exacte afstand tot gebouw conform advies leverancier.
Nieuw te bouwen silo's. (6x)

Voorlopig

Polytech Kunststoffen b.v.
Nijverheidslaan 56
Musselkanaal
0599 - 417444

Opdrachtgever
Adres
Postcode + Plaats
Telefoon

Polytech plaatsen van Silo's

Project

Aanzichten, situaties en foto's

Onderwerp

Voorlopig september 1, 2022
Datum 1:100
A1
TW

Fase
Datum
Schaal
Formaat
Getekend

Wijzigingsdatum
Editie
Omschrijving

P21.243 PROJECTNUMMER
V01 BLADNUMMER



Foto 1 Positie 6 silo's indicatief



Foto 2

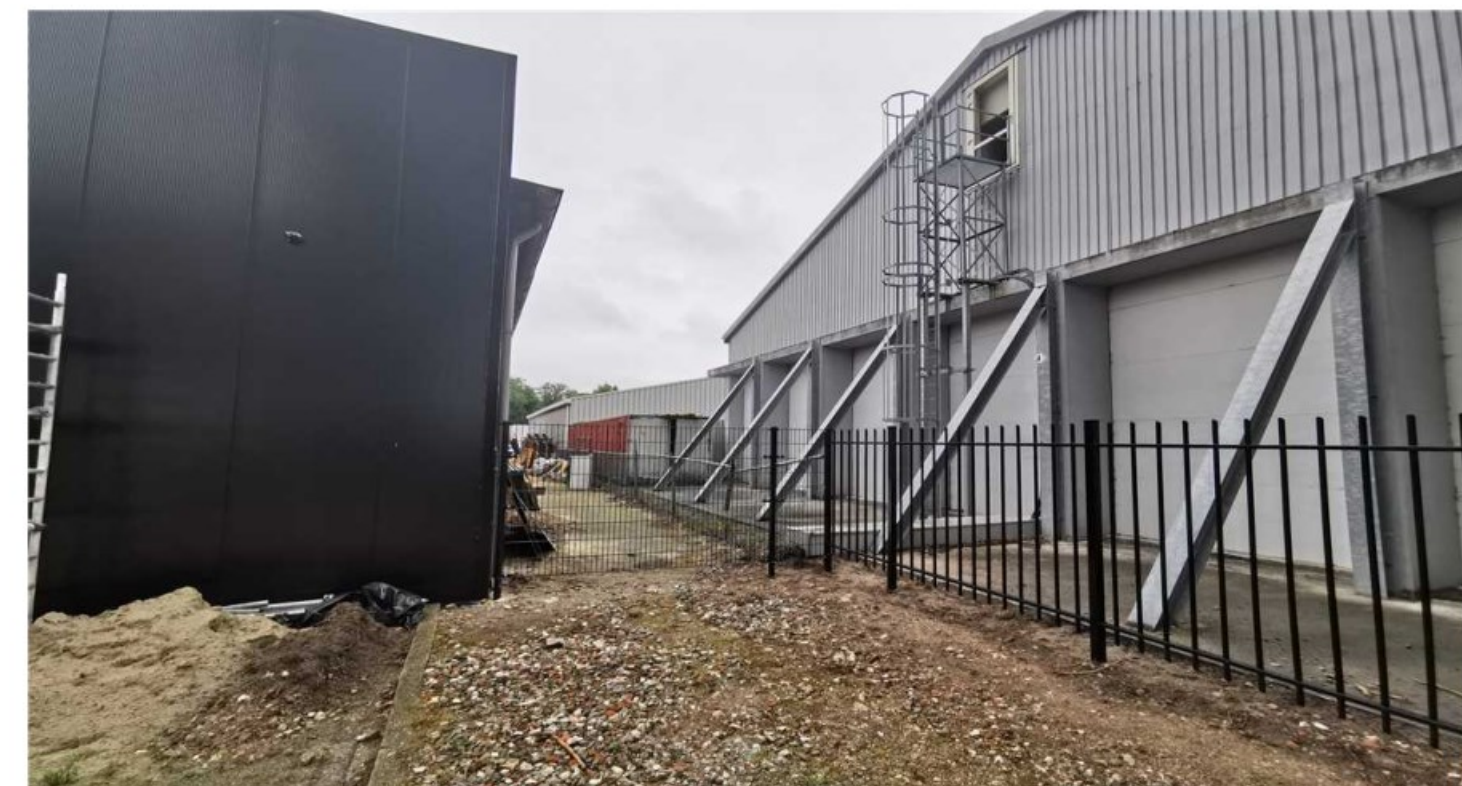


Foto 3



Bedrijventerrein Stadskanaal
Leerlooier 9(f)
Stadskanaal

T. 0599 - 639 572
E. info@renevanderburgh.nl
W. www.renevanderburgh.nl

Ontwerp nieuwbouw/verbouw
Bouwkundig tekenwerk/advies
3-D visualisaties/animations