

Spanten, zijn op de volgende pagina's te zien.

K1 = 70.70.3 mm

WV = Ø20 + 2M16 (onder spanning brengen)

WB = Ø20+ 2M16 (onder spanning brengen)

Gordingen dak 69.219- 2090mm

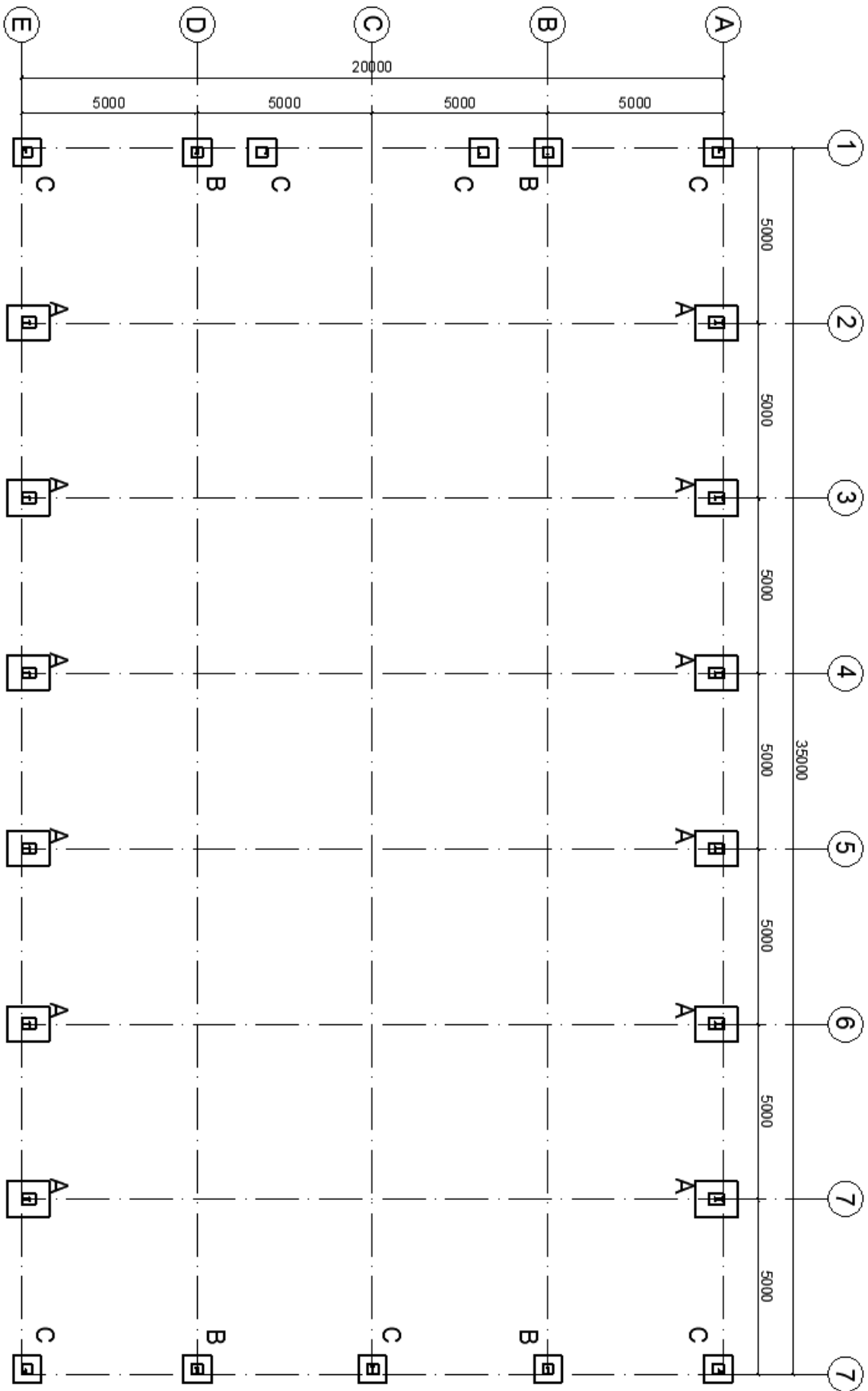
Gordingen gevel 71.171-1600mm of 69.194-2000mm

Voor details wordt verwezen naar detailberekening

Dakconstructie overzicht

Werknummer: 17083S
Ingenieursbureau Arsho, Ir. A.R. Shomali
18-12-2017





A: 1,0.1,2.0,2m; #Ø6-150 (boven) + #Ø8-150 (onder)

Stiep: 300.400; (2+2)Ø12; bgls. Ø8-200

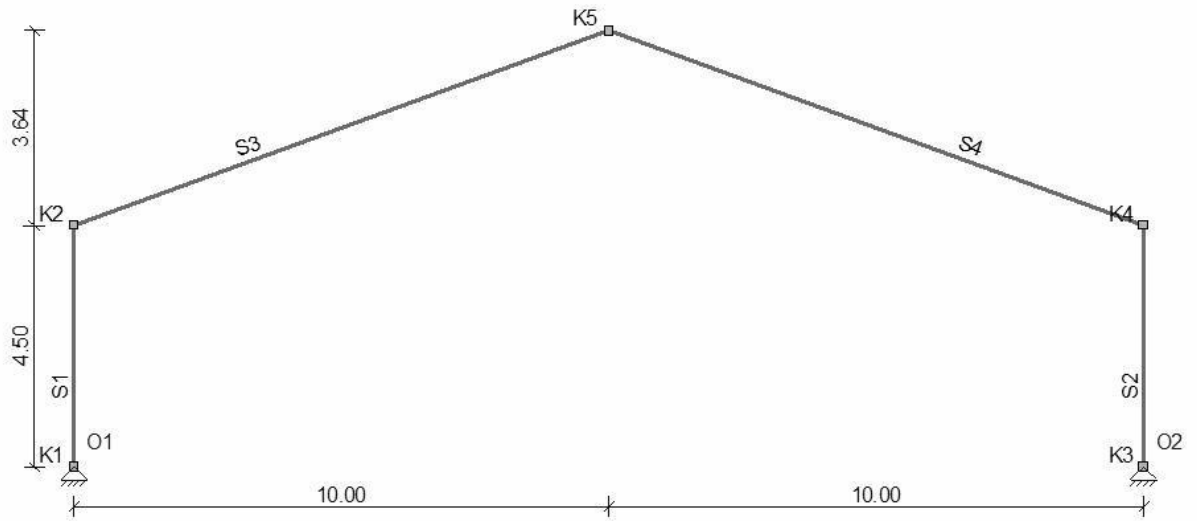
B: 0,8.0,8.0,2m; #Ø6-150 (boven) + #Ø8-150 (onder)

Stiep: 300.300mm; (2+2)Ø12; bgls. Ø8-200

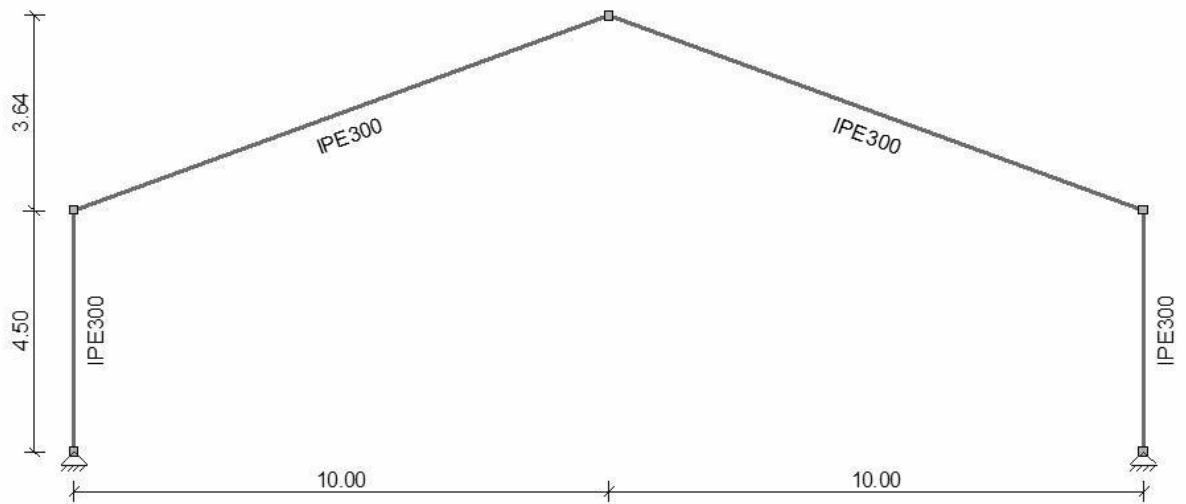
C: 0,8.0,8.0,2m; #Ø8-150 (onder)

Stiep: 300.300mm; (2+2)Ø12; bgls. Ø8-200

Fundatieoverzicht



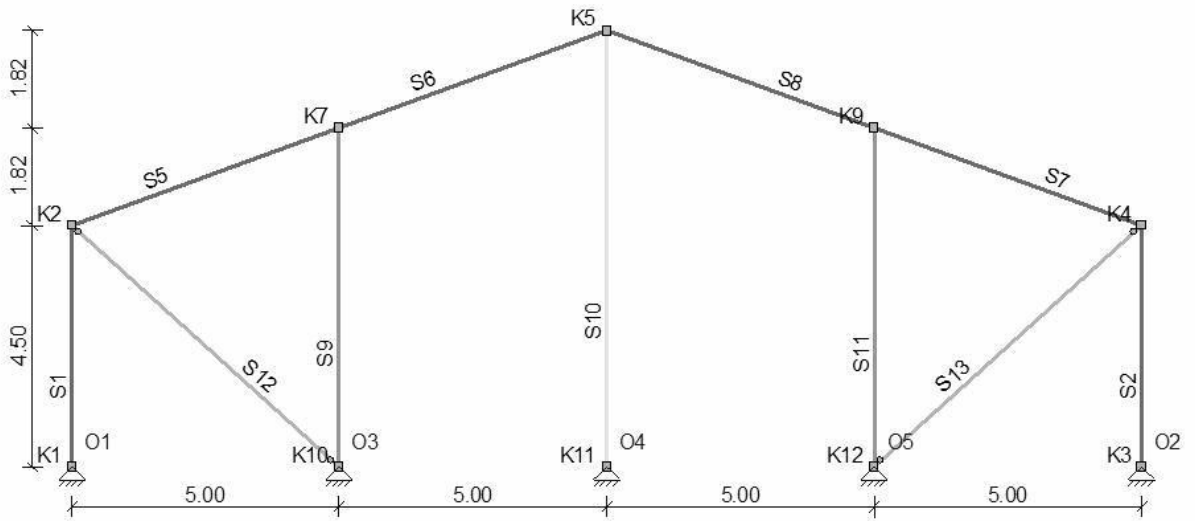
AFB. GEOMETRIE 2



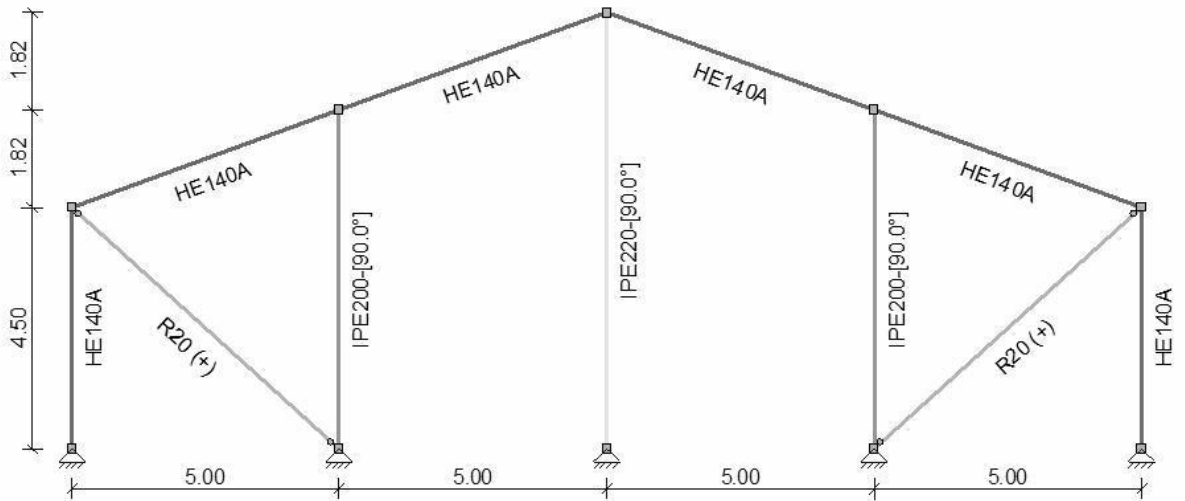
Spant S1

Werknummer: 17083S
 Ingenieursbureau Arsho, Ir. A.R. Shomali
 18-12-2017





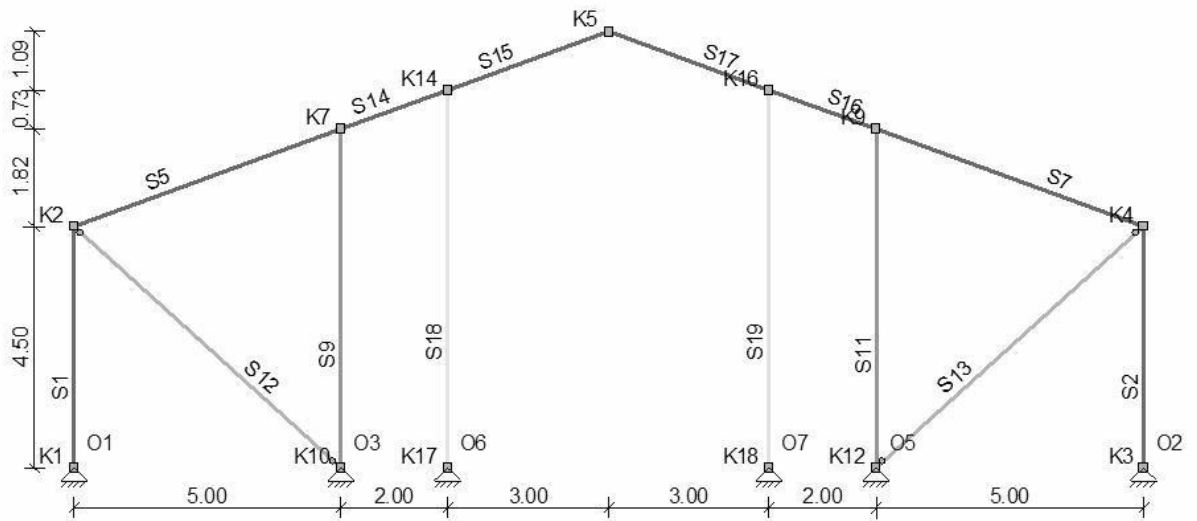
AFB. GEOMETRIE 2



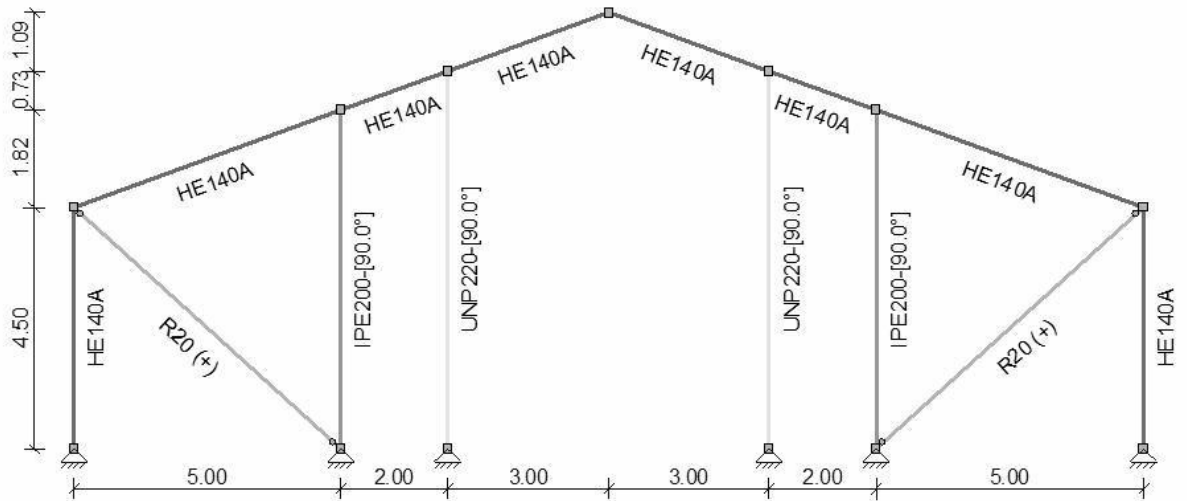
Spant S2

Werknummer: 17083S
 Ingenieursbureau Arsho, Ir. A.R. Shomali
 18-12-2017





AFB. GEOMETRIE 2



Spant S3

Werknummer: 17083S
 Ingenieursbureau Arsho, Ir. A.R. Shomali
 18-12-2017

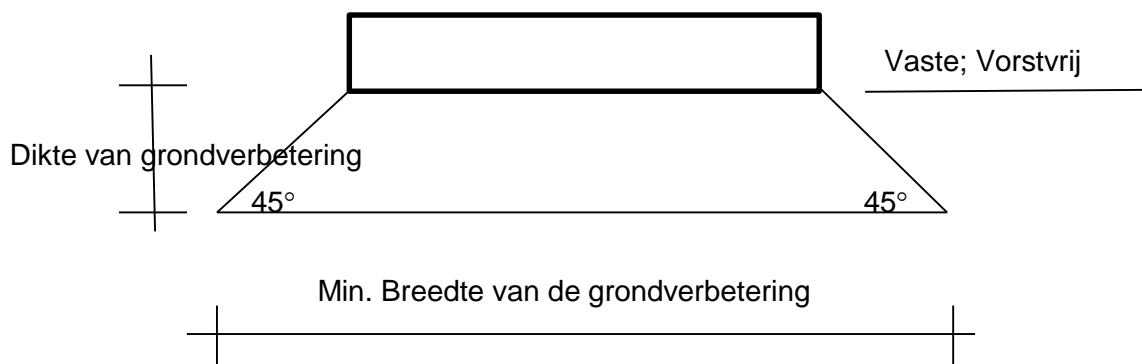


Algemeen

Staalkwaliteit:	minimaal S235
Bouten:	8.8
Lassen:	min. a = 5 mm, tenzij anders aangegeven
Behandeling:	zie bestek
Montage:	zorgen voor voldoende montage verbanden bij de uitvoering
Werktekeningen:	voordat met de productie wordt begonnen, werktekeningen naar ingenieursbureau ter controle indienen
Maatvoering:	volgens bouwkundige tekeningen en ihw te controleren
Toging:	zie de berekening constructeur
Houtkwaliteit:	C24, tenzij anders aangegeven
Betonstorten:	C20/25; m.k. XC2
Dekkingen:	stiepen 40 mm, poeren 30 mm
Wapening:	B500
Baksteen f'_b	= 5,0 N/mm ²
Kalkzandsteen f'_b	= 12,0 N/mm ² - CS 12
Porisostuc f'_b	= 15,0 N/mm ²
MBI f'_b	= 20,0 N/mm ² - C20/25
Metselmortel f'_m	= 5,0 N/mm ² - M 5
Lijmmortel f'_m	= 10,0 N/mm ² - M 10

Aanleggen op vaste zandlaag. Aanname redelijke grondslag, met volledige gronddekking en een grondspanning van 100 kN/m² (1 kg/cm²) en de rekenwaarde voor de grondspanning 130 kN/m². Grondslag ihw te beoordelen, middels visuele inspectie en/of handsonderingen.

Slechte delen extra ontgraven en aanvullen met goed verdicht zandpakket in lagen van 200 mm. Elke laag hoort 3 a 4 maal goed afgetrild te worden. Conusweerstand dient 6 Mpa bedragen. Het grondwater mag tijdens de uitvoering van de grondverbetering niet hoger staan dan 300 mm beneden het ontgravingsniveau.



De aanvulling van een bouwput rondom kelders of verdiepte funderingen zal als grondverbetering moeten worden uitgevoerd.

Werknummer: 17083S
 Ingenieursbureau Arsho, Ir. A.R. Shomali
 18-12-2017

