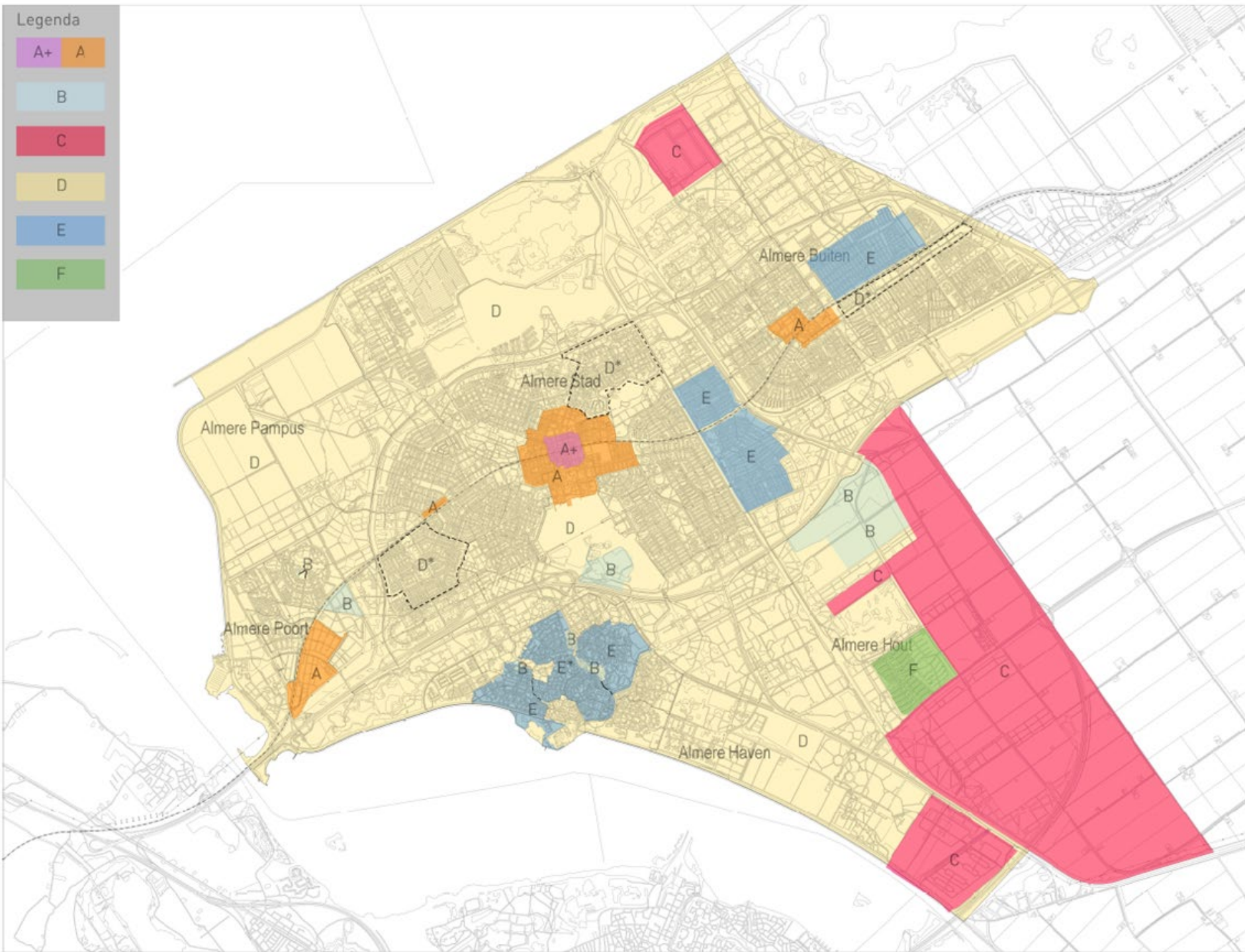
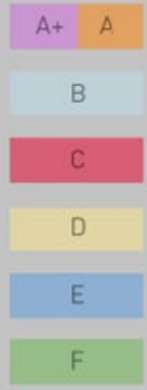


Legenda



Parkeernormen Almere
datum: 1 oktober 2020



Wonen	Type woning	Oppervlakte (qbo)		Eenheid
		van	tot	
grondgebonden	Koop	> 120 m2		per woning
grondgebonden	Koop	90 m2	120 m2	per woning
grondgebonden	Koop	< 90 m2		per woning
grondgebonden	Huur	> 120 m2		per woning
grondgebonden	Huur	< 120 m2		per woning
grondgebonden	Gereguleerde huur	< liberal.grens		per woning

AUTO									
Zone A+	Zone A	Zone B	Zone C		Zone D/D*	Zone E/E*		Zone F	
Parkeernorm totaal	Parkeernorm totaal	Parkeernorm totaal	Parkeernorm totaal	aandeel bezoek	Parkeernorm totaal	Parkeernorm totaal		Parkeernorm totaal	
aandeel bezoek 0,	aandeel bezoek 0,	aandeel bezoek 0,2	aandeel bezoek 0,3		aandeel bezoek 0,	aandeel bezoek 0,3		aandeel bezoek 0,	
1,3	1,5	1,9	2,2	0,3	2,1	1,5 openbaar óf 1 op eigen terrein + 0,75 openbaar /1,5*		2,0	
1,2	1,4	1,8	2,1	0,3	1,8	1,5 openbaar óf 1 op eigen terrein + 0,75 openbaar /1,5*		2,0	
0,9	1,2	1,4	1,6	0,3	1,8	1,5 openbaar óf 1 op eigen terrein + 0,75 openbaar /1,5*		2,0	
1,0	1,3	1,7	1,9	0,3	1,8	1,5 openbaar óf 1 op eigen terrein + 0,75 openbaar /1,5*		2,0	
0,7	1,0	1,4	1,7	0,3	1,8	1,5 openbaar óf 1 op eigen terrein + 0,75 openbaar /1,5*		2,0	
0,6	0,9	1,1	1,3	0,3	1,5	1,5 openbaar óf 1 op eigen terrein + 0,75 openbaar /1,5*		-	

niet-grondgebonden	Koop	> 90 m2		per woning
niet-grondgebonden	Koop	60 m2	90 m2	per woning
niet-grondgebonden	Koop	< 60 m2		per woning
niet-grondgebonden	Huur	> 90 m2		per woning
niet-grondgebonden	Huur	< 90 m2		per woning
niet-grondgebonden	Gereguleerde huur	< liberal.grens		per woning

1,2	1,4	1,8	2,1	0,3	1,9	1,5 openbaar óf 1 op eigen terrein + 0,75 openbaar /1,75*		-	
1,1	1,3	1,7	2,0		1,5	1,25 openbaar óf 1 op eigen terrein + 0,5 openbaar /1,25*		-	
0,8	1,1	1,3	1,5	0,3	1,5	1,0		-	
0,9	1,2	1,6	1,8	0,3	1,7	1,5 openbaar óf 1 op eigen terrein + 0,75 openbaar /1,75*		-	
0,6	0,9	1,3	1,6	0,3	1,3/1,5*	1,25 openbaar óf 1 op eigen terrein + 0,5 openbaar /1,25*		-	
0,5	0,8	1,0	1,2	0,3	1,0	1,0		-	

overig	1 kamer appartement (zelfstandig)	< 40 m2		per woning
overig	Kamerverhuur	< 40 m2		per kamer
overig	Aanleunwoning, serviceflat, zelfstandige woning met beperkte zorgvoorziening			per woning
overig	Zorgwoning (t.b.v. bezoek en personeel)			per woning
overig	Tiny houses	< 50 m2		per woning

0,3	0,6	0,8	1,0	0,3	0,7	-		-	
0,1	0,3	0,7	0,8	0,3	0,7	-		-	
0,2	0,5	1,1	1,2	0,3	1,1	-		-	
0,2	0,5	0,5	0,5	0,3	0,7	0,6		-	
0,2	0,4	0,6	0,7	0,3	1,0	-		-	

*) De normen met een asterisk gelden uitsluitend in de corresponderende zones die op de kaart met een asterisk zijn aangeduid

Parkeernormen Almere		
Werken	Functie	Eenheid
	Kantoor zonder baliefunctie	100 m2 bvo
	Commerciële dienstverlening (kantoor met baliefunctie)	100 m2 bvo
	Bedrijf arbeidsintensief/bezoekersextensief	100 m2 bvo
	Bedrijf arbeidsextensief/bezoekersextensief	100 m2 bvo
	Bedrijfsverzamelgebouw	100 m2 bvo

Zone A+ / A	Zone B	Zone C		Zone D/D*	Zone E/E*		Zone F
Parkeernorm totaal	Parkeernorm totaal	Parkeernorm totaal	aandeel bezoek	Parkeernorm totaal	Parkeernorm totaal		Parkeernorm totaal
1,1	1,9	2,5	5%	1,8	1,8		-
1,5	2,3	3,5	20%	2,4	2,4		-
1,3	1,9	2,3	5%	2,3	2,3		-
0,6	0,8	1,0	5%	0,7	1,2		-
1,3	2,8	3,0	10%	3,0	1,7		-

Parkeernormen Almere			Zone A+ / A	Zone B	Zone C		Zone D/D*	Zone E/E*	Zone F
Winkelen	Functie	Eenheid	Parkeernorm totaal	Parkeernorm totaal	Parkeernorm totaal	aandeel bezoek	Parkeernorm totaal	Parkeernorm totaal	Parkeernorm totaal
	Buurtsupermarkt	100 m2 bvo	1,9	2,7	4,1	89%	4,2	-	-
	Discountsupermarkt	100 m2 bvo	4,3	4,9	7,5	89%	7,1	-	-
	Fullservice supermarkt (laag en middellaag prijsniveau)	100 m2 bvo	2,6	4,3	5,9	93%	6,1	5,0	-
	Fullservice supermarkt (middelhoog en hoog prijsniveau)	100 m2 bvo							
	Groothandel in levensmiddelen	100 m2 bvo	5,7	6,4	7,1	80%	7,0	-	-
	Binnenstad of hoofdwinkel(stads)centrum > 175.000 inwoners	100 m2 bvo	3,3	-	-	-	-	-	-
	Buurt- en dorpscentrum	100 m2 bvo	2,2	3,1	4,0	72%	4,5	-	-
	Wijkcentrum (klein)	100 m2 bvo	2,5	3,7	4,9	76%	5,2	-	-
	Wijkcentrum (gemiddeld)	100 m2 bvo	3,3	4,4	5,5	79%	5,8	-	-
	Wijkcentrum (groot)	100 m2 bvo	3,5	4,8	6,1	81%	6,4	-	-
	Stadsdeelcentrum	100 m2 bvo	3,6	5,2	6,8	85%	6,9	-	-
	Kringloopwinkel	100 m2 bvo	0,8	1,2	1,9	89%	1,7	1,7	-
	Bruin- en witgoedzaken	100 m2 bvo	3,6	5,8	8,1	92%	7,7	-	-
	Woonwarenhuis/woonwinkel	100 m2 bvo	1,1	1,6	1,9	95%	1,8	-	-
	Woonwarenhuis (zeer groot)	100 m2 bvo	-	-	5,2	95%	5,2	-	-
	Meubelboulevard/woonboulevard	100 m2 bvo	-	2,0	2,5	93%	2,4	-	-
	Winkelboulevard	100 m2 bvo	-	3,7	4,4	93%	4,0	-	-
	Outletcentrum	100 m2 bvo	-	9,2	10,4	94%	10,1	-	-
	Bouwmarkt	100 m2 bvo	-	1,8	2,4	87%	2,4	-	-
	Tuincentrum (inclusief buitenruimte)	100 m2 bvo	-	2,2	2,6	89%	2,7	-	-
	Groencentrum (inclusief buitenruimte)	100 m2 bvo	-	2,2	2,6	89%	2,7	-	-

Parkeernormen Almere			Zone A+ / A	Zone B	Zone C		Zone D/D*	Zone E/E*	Zone F
Sport, Cultuur en ontspanning	Functie	Eenheid	Parkeernorm	Parkeernorm	Parkeernorm		Parkeernorm	Parkeernorm	Parkeernorm
			totaal	totaal	totaal	aandeel bezoek	totaal	totaal	totaal
	Bibliotheek	100 m2 bvo	0,5	0,8	1,1	97%	1,2	-	-
	Museum	100 m2 bvo	0,5	0,8	1,1	95%	1,0	-	-
	Bioscoop	100 m2 bvo	3,2	8,0	11,1	94%	11,4	-	-
	Filmtheater/filmhuis	100 m2 bvo	2,6	5,3	7,9	97%	8,3	-	-
	Theater/schouwburg	100 m2 bvo	7,3	8,0	9,3	87%	10,7	-	-
	Musicaltheater	100 m2 bvo	2,9	3,4	4,0	86%	4,2	-	-
	Casino	100 m2 bvo	5,7	6,1	6,5	86%	6,7	-	-
	Wijkgebouw	100 m2 bvo	1,5	2,2	2,9	75%	2,9	2,9	-
	Bowlingcentrum	bowlingbaan	1,6	2,3	2,8	89%	3,3	-	-
	Biljartcentrum/snookercentrum	tafel	0,8	1,1	1,3	87%	1,5	-	-
	Dansstudio	100 m2 bvo	1,5	3,9	5,5	93%	5,6	-	-
	Fitnessstudio/sportschool	100 m2 bvo	1,4	3,4	4,8	87%	4,9	4,9	-
	Fitnesscentrum	100 m2 bvo	1,7	4,5	6,3	90%	6,4	-	-
	Wellnesscentrum	100 m2 bvo	3,3	6,3	9,3	99%	9,3	-	-
	Sauna/hammam	100 m2 bvo	2,5	4,6	6,7	99%	6,7	-	-
	Sporthal	100 m2 bvo	1,4	2,1	2,8	96%	2,8	-	-
	Sportzaal		1,0	1,9	2,8	94%	2,8	2,8	-
	Tennisbaan/hal	baan	0,3	0,4	0,5	87%	2,9	2,9	-
	Squashbaan/hal	baan	1,6	2,4	2,7	84%	1,9	-	-
	Zwembad (overdekt)/zwemparadijs	100 m2 bassin	9,9	10,7	11,5	97%	11,9	-	-
	Zwembad (openlucht)	100 m2 bassin	7,3	10,1	12,9	99%	13,2	-	-
	Sportveld	Ha. netto terrein	15,0	20,0	25,0	95%	25,6	-	-
	Stadion	zitplaats	0,1	0,2	0,2	99%	0,2	-	-
	Kunstijsbaan (<400 meter)	100 m2 bvo	1,1	1,5	1,8	98%	1,8	-	-
	Kunstijsbaan (400 meter)	100 m2 bvo	2,2	2,5	2,8	98%	2,5	-	-
	Skihal	100m2 sneeuw	4,0	4,7	5,4	98%	5,4	-	-
	Jachthaven	ligplaats	0,7	0,7	0,7	n.t.b.	0,7	-	-
	Golfoefencentrum	totaal	-	-	53,1	93%	50,0	-	-
	Golfbaan (18 holes)	18 holes, 60 ha	-	-	106,0	98%	100,0	-	-
	Indoorspeeltuin/kinderspeelhal						7,4		
	- gemiddeld en kleiner	100 m2 bvo	2,9	3,9	5,2	97%	-	-	-
	- groot	100 m2 bvo	3,5	4,6	5,6	98%	-	-	-
	- zeer groot	100 m2 bvo	3,7	5,3	5,9	98%	-	-	-
	Manege	box	0,3	0,3	0,3	90%	0,5	-	-
	Dierenpark, Attractie- en pretpark	ha. netto terrein	6,0	8,0	10,0	99%	11,4	-	-
	Volkstuin	10 tuinen	1,1	1,2	1,3	100%	1,4	-	-

Parkeernormen Almere			Zone A+ / A	Zone B	Zone C		Zone D/D*	Zone E/E*	Zone F
Horeca en (verblijfs)recreatie	Functie	Einheid	Parkeernorm totaal	Parkeernorm totaal	Parkeernorm totaal	aandeel bezoek	Parkeernorm totaal	Parkeernorm totaal	Parkeernorm totaal
	Camping (kampeertrein)	standplaats	-	-	1,2	90%	1,2	-	-
	Bungalowpark (huisjescomplex)	bungalow	-	-	2,1	91%	1,6	-	-
	Budgethotel/hostel	10 kamers	0,4	0,8	2,5	77%	2,3	-	-
	Hotel (gemiddelde prijsklasse)	10 kamers	2,0	3,3	5,2	80%	4,9	-	-
	Luxe hotel	10 kamers	5,0	7,9	11,0	72%	6,9	-	-
	Café/bar/cafetaria	100 m2 bvo	4,0	6,0	8,0	90%	6,7	6,7	-
	Restaurant	100 m2 bvo	8,0	9,0	15,0	80%	13,3	13,3	-
	Discotheek	100 m2 bvo	6,1	13,9	20,9	99%	19,4	-	-
	Evenementenhal/beursgebouw/congresgebouw	100 m2 bvo	5,0	9,5	11,0	99%	9,5	-	-
	Zalenverhuur (met regulier gebruik t.b.v. feesten, muziek-, dansevenementen)	100 m2 bvo	6,5	9,5	11,0	95%	9,5	-	-
	Zalenverhuur (zonder regulier gebruik t.b.v. feesten, muziek-, dansevenementen)	100 m2 bvo	3,0	5,0	5,0	95%	5,0	-	-

Parkeernormen Almere			Zone A+ / A	Zone B	Zone C		Zone D/D*	Zone E/E*	Zone F
Gezondheidszorg	Functie	Einheid	Parkeernorm totaal	Parkeernorm totaal	Parkeernorm totaal	aandeel bezoek	Parkeernorm totaal	Parkeernorm totaal	Parkeernorm totaal
	Huisartsenpraktijk/centrum	behandelkamer	2,0	2,4	3,2	57%	3,0	-	-
	Apotheek	apothek	2,2	2,7	3,3	45%	3,2	-	-
	Fysiotherapiepraktijk/centrum	behandelkamer	1,2	1,4	1,9	57%	1,9	-	-
	Consultatiebureau	behandelkamer	1,2	1,5	2,0	50%	2,0	-	-
	Consultatiebureau voor ouderen	behandelkamer	1,3	1,6	2,0	38%	1,9	-	-
	Tandartsenpraktijk/centrum	behandelkamer	1,5	1,9	2,5	57%	2,5	2,5	-
	Gezondheidscentrum	behandelkamer	1,5	1,8	2,4	55%	2,3	2,0	-
	Ziekenhuis	100 m2 bvo	1,4	1,6	1,9	29%	1,7	-	-
	Crematorium	gelijktijdige plechtigheid	35,1	35,1	35,1	97%	33,0	-	-
	Begraafplaats	gelijktijdige plechtigheid	36,6	36,6	36,6	99%	35,0	-	-
	Penitentiaireinrichting	10 cellen	1,6	2,1	3,2	37%	3,4	-	-
	Religiegebouw	bid-/zitplaats	0,2	0,2	0,2	99%	0,2	0,2	-
	Verpleeg- en verzorgingstehuis	wooneenheid	0,6	0,7	0,7	60%	0,7	-	-

Parkeernormen Almere
datum: 1 oktober 2020

Gemeente Almere



Wonen	Type woning	Oppervlakte (gbo)		Eenheid
		van	tot	
grondgebonden	Koop	> 120 m2		per woning
grondgebonden	Koop	90 m2	120 m2	per woning
grondgebonden	Koop	< 90 m2		per woning
grondgebonden	Huur	> 120 m2		per woning
grondgebonden	Huur	< 120 m2		per woning
grondgebonden	Gereguleerde huur	< liberal.grens		per woning
niet-grondgebonden	Koop	> 90 m2		per woning
niet-grondgebonden	Koop	60 m2	90 m2	per woning
niet-grondgebonden	Koop	< 60 m2		per woning
niet-grondgebonden	Huur	> 90 m2		per woning
niet-grondgebonden	Huur	< 90 m2		per woning
niet-grondgebonden	Gereguleerde huur	< liberal.grens		per woning
overig	1 kamer appartement (zelfstandig)	< 40 m2		per woning
overig	Kamerverhuur	< 40 m2		per kamer
overig	Aanleunwoning, serviceflat, zelfstandige woning met beperkte zorgvoorziening			per woning
overig	Zorgwoning (t.b.v. bezoek en personeel)			per woning
overig	Tiny houses	< 50 m2		per woning

FIETS

Zone A+/A	Zone B	Zone C	
Parkeernorm totaal	Parkeernorm totaal	Parkeernorm totaal	
<p>Voor de fietsparkeernormen bij woningen wordt verwezen naar artikel 4.30 van het Bouwbesluit 2012. Na de inwerkingtreding van de Omgevingswet zullen de fietsparkeernormen voor woningen uit het Besluit bouwwerken leefomgeving (Bbl) van kracht zijn.</p>			

Parkeernormen Almere		
Werken	Functie	Eenheid
	Kantoor zonder baliefunctie	100 m2 bvo
	Commerciële dienstverlening (kantoor met baliefunctie)	100 m2 bvo
	Bedrijf arbeidsintensief/bezoekersextensief	100 m2 bvo
	Bedrijf arbeidsextensief/bezoekersextensief	100 m2 bvo
	Bedrijfsverzamelgebouw	100 m2 bvo

Zone A+/A	Zone B	Zone C	
Parkeernorm totaal	Parkeernorm totaal	Parkeernorm totaal	
2,9	2,0	1,5	
2,9	2,0	1,5	+ 6 ppl per balie t.b.v. bezoekers (minimum 10 plaatsen)
2,9	2,0	1,5	

Parkeernormen Almere			Zone A+/A	Zone B	Zone C	
Winkelen	Functie	Eenheid	Parkeernorm totaal	Parkeernorm totaal	Parkeernorm totaal	
	Buurtsupermarkt	100 m2 bvo				
	Discountsupermarkt	100 m2 bvo				
	Fullservice supermarkt (laag en middellaag prijsniveau)	100 m2 bvo	4,3	3,0	2,2	
	Fullservice supermarkt (middelhoog en hoog prijsniveau)	100 m2 bvo				
	Groothandel in levensmiddelen	100 m2 bvo	-			
	Binnenstad of hoofdwinkel(stads)centrum > 175.000 inwoners	100 m2 bvo	4,0	-	-	
	Buurt- en dorpscentrum	100 m2 bvo				
	Wijkcentrum (klein)	100 m2 bvo				
	Wijkcentrum (gemiddeld)	100 m2 bvo				
	Wijkcentrum (groot)	100 m2 bvo	3,6	2,8	2,0	
	Stadsdeelcentrum	100 m2 bvo				
	Kringloopwinkel	100 m2 bvo				
	Bruin- en witgoedzaken	100 m2 bvo	4,0	2,8	2,0	
	Woonwarenhuis/woonwinkel	100 m2 bvo				
	Woonwarenhuis (zeer groot)	100 m2 bvo				
	Meubelboulevard/woonboulevard	100 m2 bvo				
	Winkelboulevard	100 m2 bvo				
	Outletcentrum	100 m2 bvo				
	Bouwmarkt	100 m2 bvo	0,4	0,3	0,2	
	Tuincentrum (inclusief buitenruimte)	100 m2 bvo	0,6	0,4	0,3	
	Groencentrum (inclusief buitenruimte)	100 m2 bvo	0,6	0,4	0,3	

Parkeernormen Almere			Zone A+/A	Zone B	Zone C	
Sport, Cultuur en ontspanning	Functie	Eenheid	Parkeernorm totaal	Parkeernorm totaal	Parkeernorm totaal	
	Bibliotheek	100 m2 bvo	5	3,5	2,5	
	Museum	100 m2 bvo	1,4	1	0,7	
	Bioscoop	100 m2 bvo	12	8,4	6	
	Filmtheater/filmhuis	100 m2 bvo				
	Theater/schouwburg	100 m2 bvo	38	27	19	
	Musicaltheater	100 m2 bvo				
	Casino	100 m2 bvo				
	Wijkgebouw	100 m2 bvo				
	Bowlingcentrum	bowlingbaan				
	Biljartcentrum/snookercentrum	tafel				
	Dansstudio	100 m2 bvo				
	Fitnessstudio/sportschool	100 m2 bvo				
	Fitnesscentrum	100 m2 bvo	8	5,6	4	
	Wellnesscentrum	100 m2 bvo				
	Sauna/hammam	100 m2 bvo				
	Sporthal	100 m2 bvo				
	Sportzaal		6,2	4,8	3,1	
	Tennisbaan/hal	baan				
	Squashbaan/hal	baan				
	Zwembad (overdekt)/zwemparadijs	100 m2 bassin	32	22	16	
	Zwembad (openlucht)	100 m2 bassin				
	Sportveld	Ha. netto terrein				

Parkeernormen Almere			Zone A+/A	Zone B	Zone C	
Horeca en (verblijfs)recreatie	Functie	Eenheid	Parkeernorm totaal	Parkeernorm totaal	Parkeernorm totaal	
	Camping (kampeerterrein)	standplaats				
	Bungalowpark (huisjescomplex)	bungalow				
	Budgethotel/hostel	10 kamers				
	Hotel (gemiddelde prijsklasse)	10 kamers	0,4	0,3	0,2	
	Luxe hotel	10 kamers				
	Café/bar/cafetaria	100 m2 bvo	20	14	10	
	Restaurant	100 m2 bvo	20	14	10	
	Discotheek	100 m2 bvo	20	14	10	
	Evenementenhal/beursgebouw/congresgebouw	100 m2 bvo	20	14	10	
	Zalenverhuur (met regulier gebruik t.b.v. feesten, muziek-, dansevenementen)	100 m2 bvo	20	14	10	
	Zalenverhuur (zonder regulier gebruik t.b.v. feesten, muziek-, dansevenementen)	100 m2 bvo	12	8	6	

Parkeernormen Almere			Zone A+/A	Zone B	Zone C	
Gezondheidszorg	Functie	Eenheid	Parkeernorm totaal	Parkeernorm totaal	Parkeernorm totaal	
	Huisartsenpraktijk/centrum	behandelkamer				
	Apotheek	apothek				
	Fysiotherapiepraktijk/centrum	behandelkamer				
	Consultatiebureau	behandelkamer				
	Consultatiebureau voor ouderen	behandelkamer				
	Tandartsenpraktijk/centrum	behandelkamer				
	Gezondheidscentrum	behandelkamer	4,0	2,8	2,0	
	Ziekenhuis	100 m2 bvo	1,4	1,0	0,7	
	Crematorium	gelijktijdige plechtigheid				
	Begraafplaats	gelijktijdige plechtigheid				
	Penitentiareinrichting	10 cellen				
	Religiegebouw	bid-/zitplaats				
	Verpleeg- en verzorgingstehuis	wooneenheid				

Parkeernormen Almere		
Onderwijs	Functie	Eenheid
	Kinderdagverblijf (crèche)	100 m2 bvo
	Basisschool	leslokaal
	Middelbare school	100 leerlingen
	ROC	100 leerlingen
	Hogeschool	100 studenten
	Universiteit	100 studenten
	Avondonderwijs of vrijetijdsonderwijs	10 studenten
	- cursus aan huis	
	- workshops	

Zone A+/A	Zone B	Zone C	
Parkeernorm totaal	Parkeernorm totaal	Parkeernorm totaal	
3,0	3,0	3,0	per 10 leerlingen
9,0	9,0	9,0	per 10 leerlingen
13,0	13,0	13,0	