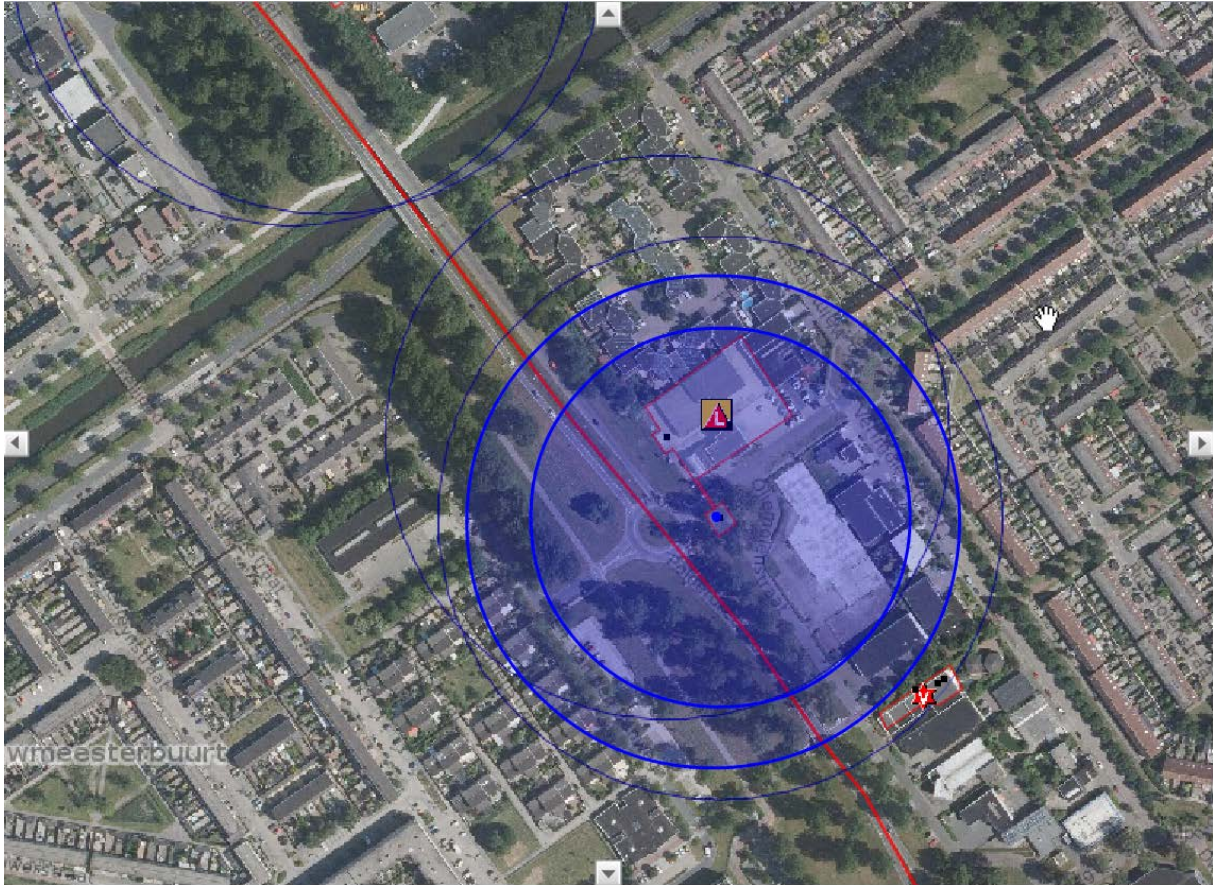


Groepsrisico berekening LPG-tankstation Molenweg 1, november 2016.

Uitgangspunten:

De invloedsgebieden (donker blauwe lijnen) vanaf het vulpunt en de ondergrondse tank zijn weergegeven in onderstaande figuur:



Het aantal personen in 3 schillen¹ van het invloedsgebied (licht blauwe lijnen in bovenstaande figuur vanaf het vulpunt) is bepaald, door bebouwingsgegevens om te rekenen naar personeaantallen met behulp van onderstaande uitgangspunten:

Uitgangspunten:

- *woningen:* 2,4 personen per woning.
- *Industrie, bedrijvigheid:* 100 m² b.v.o. per werkzame persoon.
-

De volgende uitgangspunten worden t.a.v. de dag- en nachtsituatie gehanteerd:

- *woningen:* aanwezigheid gedurende de dagperiode 50% en gedurende de nachtperiode 100%;
- *Industrie, bedrijvigheid:* 100% aanwezigheid overdag en een aanwezigheid van 20% in de nachtperiode.

Maximaal zijn (voor het planbesluit) in het invloedsgebied van de ondergrondse tank in de dagperiode 331 personen en in de nachtperiode 157 personen aanwezig. Na het planbesluit – worstcase aanname 50% toename ten gevolg van ontwikkelingen het plangebied² – respectievelijk 439 en 215 personen.

¹ Schil 1 (0–100 m), schil 2 (100–130 m) en schil 3 (130–150 m).

² Hier is dat gemodelleerd als 50% meer woningen in de twee bepalende cirkels 100–130 m en 130–150 m.

Berekeningen:

Met behulp van de LPG groepsrisicoberekeningsmodule (te vinden op: <http://www.groepsrisico.nl/lpgtool2015/>) zijn groepsrisicoberekeningen uitgevoerd voor de huidige situatie (voor planbesluit) en de toekomstige situatie (na planbesluit), waarbij 'worstcase' is uitgegaan van een toename van de personendichtheden met 100% in de toekomst binnen het invloedsgebied.

Resultaten:

Zie bijgevoegde rapportage LPG groepsrisico berekeningsmodule, BP Bouwmeesterbuurt d.d. 28-11-2016.