

MEMO

Datum opgemaakt 13 mei 2022
 Opgemaakt door Thom Remmerswaal
 E-mailadres thom@hgca.nl
 Telefoonnummer 06-46440547

Onderwerp **21.048 New Joymere, waterbalans, versie 2**

1. Verhard oppervlak, huidige situatie

| Afk. | Type terrein | Oppervlak | Percentage | Opp. verhard |
|---------------|-----------------------|-----------------------|------------|----------------------|
| A. | Bestrating (gesloten) | 2.700 m ² | 100 % | 2.700 m ² |
| B. | Bebouwing | 690 m ² | 100 % | 690 m ² |
| C. | Tennisbanen | 7.100 m ² | 50 % | 3.550 m ² |
| D. | Groen en pad | 650 m ² | 25 % | 162 m ² |
| totaal | - | 11.200 m ² | | 7.102 m ² |



Figuur 1 - verhardingsoppervlaktes huidige situatie

2. Verhard oppervlak, nieuwe situatie

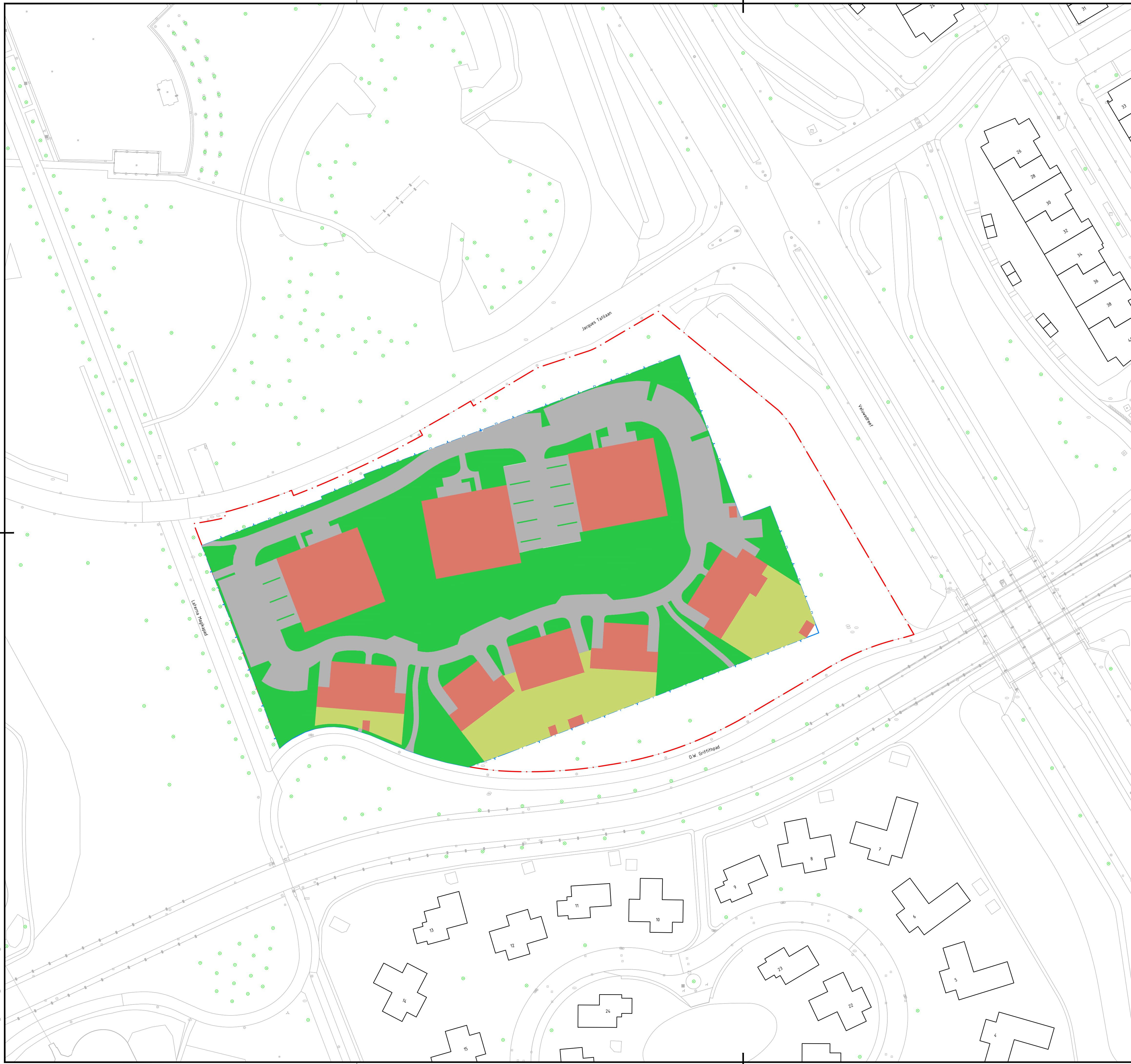
| Afk. | Type terrein | Oppervlak | Percentage | Opp. verhard |
|---------------|----------------------------------|-----------------------------|------------|----------------------------|
| A. | Open bestrating (waterpasserend) | 3.384 m ² | 50 % | 1.692 m ² |
| B. | Bebouwing | 2.672 m ² | 100 % | 2.672 m ² |
| C. | Tuinen (privé) | 1.134 m ² | 33 % | 374 m ² |
| D. | Groen (openbaar) | 4.010 m ² | 0 % | 0 m ² |
| totaal | - | 11.200 m² | | 4.738 m² |



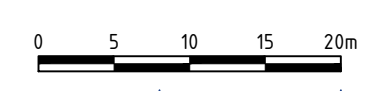
Figuur 2 - verhardingsoppervlaktes nieuwe situatie

3. Verhard oppervlak, conclusie

Voor het project New Joymere te Almere neemt het verhard oppervlak **af** met een totale hoeveelheid van **2.364 m²**.



| Geometrie | Omschrijving | Status |
|-------------|---|----------|
| | Perceelsgrens New Joymere | Bestaand |
| | Projectgrens New Joymere | Nieuw |
| Vlakvulling | | Status |
| | Groen, oppervlakte ca. 4.010 m ² | Nieuw |
| | (Open) verharding, oppervlakte ca. 3.384 m ² | Nieuw |
| | Bebouwing, oppervlakte ca. 2.672 m ² | Nieuw |
| | Tuin, oppervlakte ca. 1.134 m ² | Nieuw |



| | | | |
|-----------------------------|----------------------|--|-------------------------|
| C02 | 13-05-2022 | Update n.v. aangepast voorlopig ontwerp\ | Thom Remmerswaal |
| C01 | 22-12-2021 | Concept | Thom Remmerswaal |
| <small>Wijzigingsnr</small> | <small>Datum</small> | <small>Wijziging</small> | <small>Tekenaar</small> |

Opdrachtgever
The Way You Live
Project
New Joymere Almere

| | | | |
|-------------|--|---|--|
| hgca | <small>Opdrachtgever</small> Waterbalans, nieuwe situatie | <small>Tekeningnummer</small> 21.048-TK-04 | <small>Wijzigingsnummer</small> C02 |
| | <small>Status</small> CONCEPT | <small>Tekenaar</small> Thom Remmerswaal | <small>Schaal</small> 1:500 |
| | <small>Datum</small> 13-05-2022 | | <small>Furfaat</small> A1 |
| | | | www.hgca.nl |