

# Memo

nummer  
datum 27 maart 2012  
aan  
van Robbert Wolf  
kopie  
project Koningsveld Heiloo  
projectnummer 238823  
betreft Externe veiligheid

## Externe veiligheid

### Juridisch kader

De het juridisch kader voor externe veiligheid wordt gevormd door het Besluit externe veiligheid inrichtingen (Bevi), het Besluit externe veiligheid buisleidingen (Bevb) en de circulaire Risiconormering vervoer gevaarlijke stoffen (op termijn te vervangen door het Besluit transportroutes externe veiligheid). In het juridisch kader staan de begrippen *plaatsgebonden risico* (PR) en *groepsrisico* (GR) centraal. Het plaatsgebonden risico is een harde afstandseis tussen risicobron en (beperkt) kwetsbaar object, weergegeven door risicocontouren rond de risicobron. Het groepsrisico is een maat die aangeeft hoe groot de kans is op een ramp met een groep slachtoffers van een bepaalde omvang en wordt weergegeven in een grafiek (de fN-curve). Voor het groepsrisico geldt voorts in veel gevallen een *verantwoordingsplicht*, wat betekent dat het bevoegd gezag de omvang van het groepsrisico in samenhang met andere relevante aspecten, zoals de mogelijkheden van bestrijding door de hulpdiensten en ontluchting, dient te beschouwen.

### Beoordeling

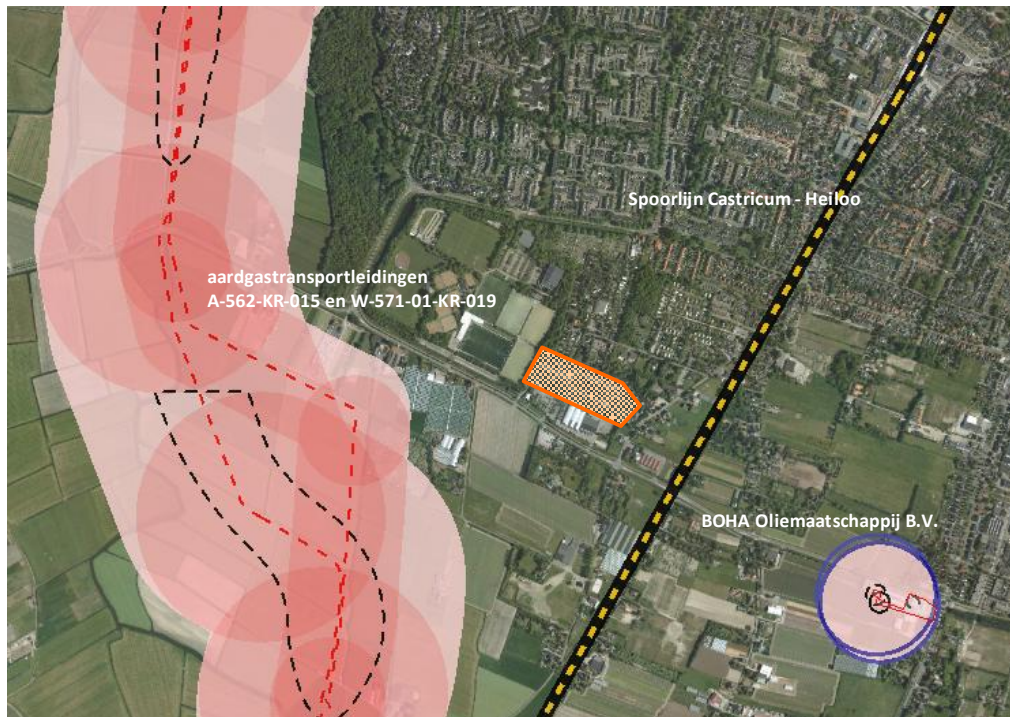
In de omgeving van het plangebied liggen drie potentiële risicobronnen (bron: professionele risicokaart, zie ):

- Hogedrukaardgastransportleidingen A-562-KR-015 en W-571-01-KR-019;
- BOHA Oliemaatschappij B.V.;
- Spoorlijn Castricum - Heiloo.

De hogedrukaardgastransportleidingen hebben een invloedsgebied (1% letaal) van respectievelijk 315 en 140 meter. Het plangebied is op een afstand van ten minste 450 meter van beide leidingen gelegen. De invloedsgebieden vallen niet over het plangebied, waardoor deze risicobronnen niet relevant zijn voor de externe veiligheid in het gebied.

BOHA Oliemaatschappij B.V. is een tankstation met verkoop van lpg. Het wettelijk invloedsgebied van een lpg-tankstation bedraagt 150 meter vanaf het vulpunt en reservoir. Aangezien het tankstation op 750 meter van het plangebied is gelegen is ook deze risicobron niet relevant voor de externe veiligheid binnen het plangebied.

Over de spoorlijn Castricum - Heiloo wordt conform de "Marktverwachting vervoer gevaarlijke stoffen per spoor" (ProRail, 2007) geen gevaarlijke stoffen vervoerd. Ook in het *Basisnet Spoor* (het toekomstig vervoersplafond voor gevaarlijke stoffen) is deze lijn niet opgenomen. Externe veiligheid is derhalve niet aan de orde.



**Figuur 0.1** Potentiële risicobronnen

## **Conclusie**

Het plangebied is gelegen op ruime afstand van een drietal potentiële risicobronnen: twee hogedrukaardgastransportleidingen, de spoorlijn Castricum - Heiloo en het lpg-tankstation BOHA. Het plangebied is ruim buiten de invloedsgebieden van de hogedrukaardgastransportleidingen en het lpg-tankstation gelegen. Over de spoorlijn worden geen gevaarlijke stoffen getransporteerd. Geconcludeerd wordt dat externe veiligheid voor dit plan niet aan de orde is.